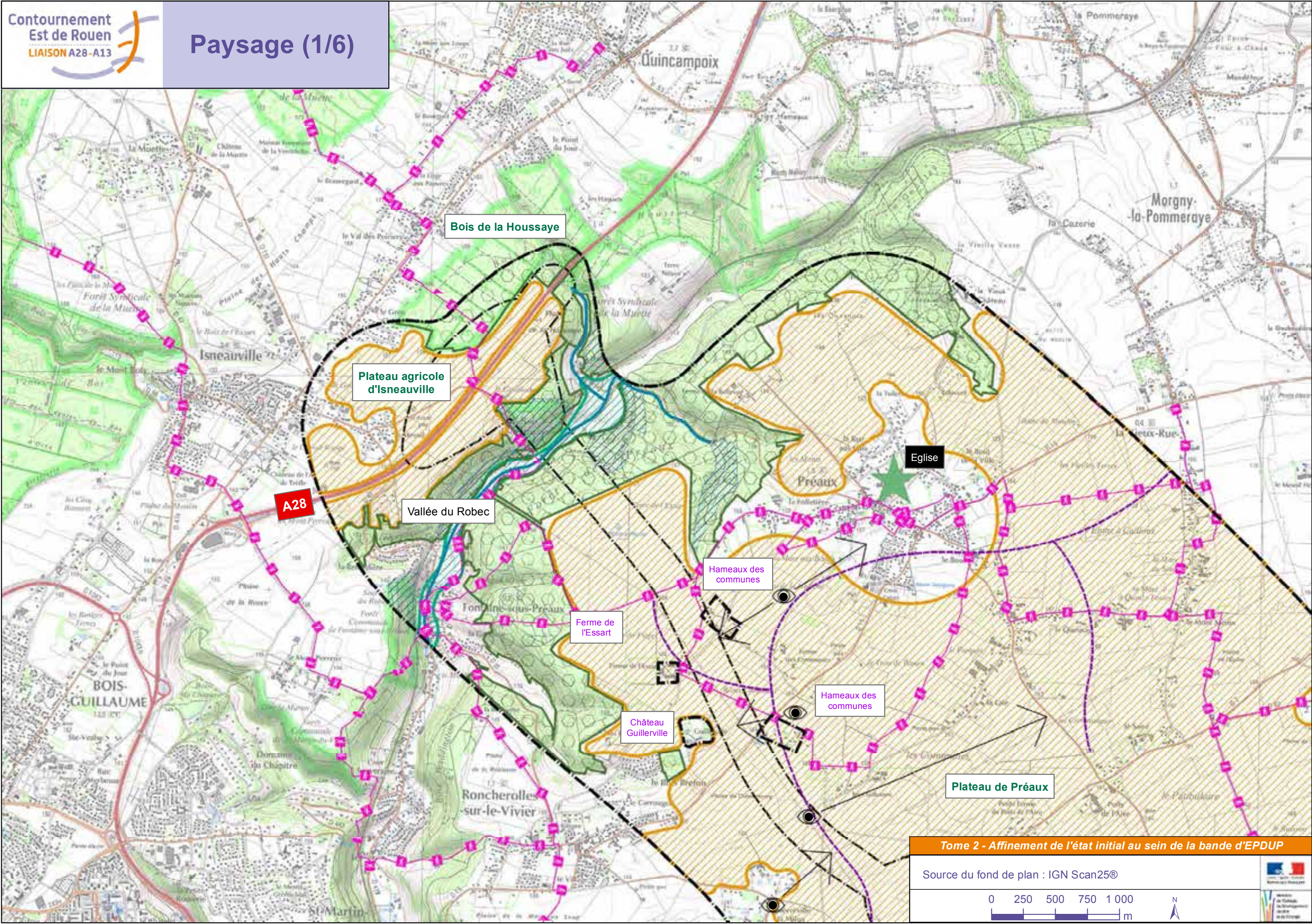


Tome 2 : Présentation des enjeux au niveau de la variante retenue

PAYSAGE



Bois de la Houssaye

Plateau agricole
d'Isneauville

A28

Vallée du Robec

Eglise

Hameaux des
communes

Ferme de
l'Essart

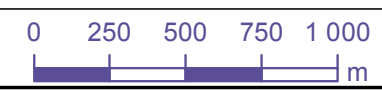
Château
Guillerville

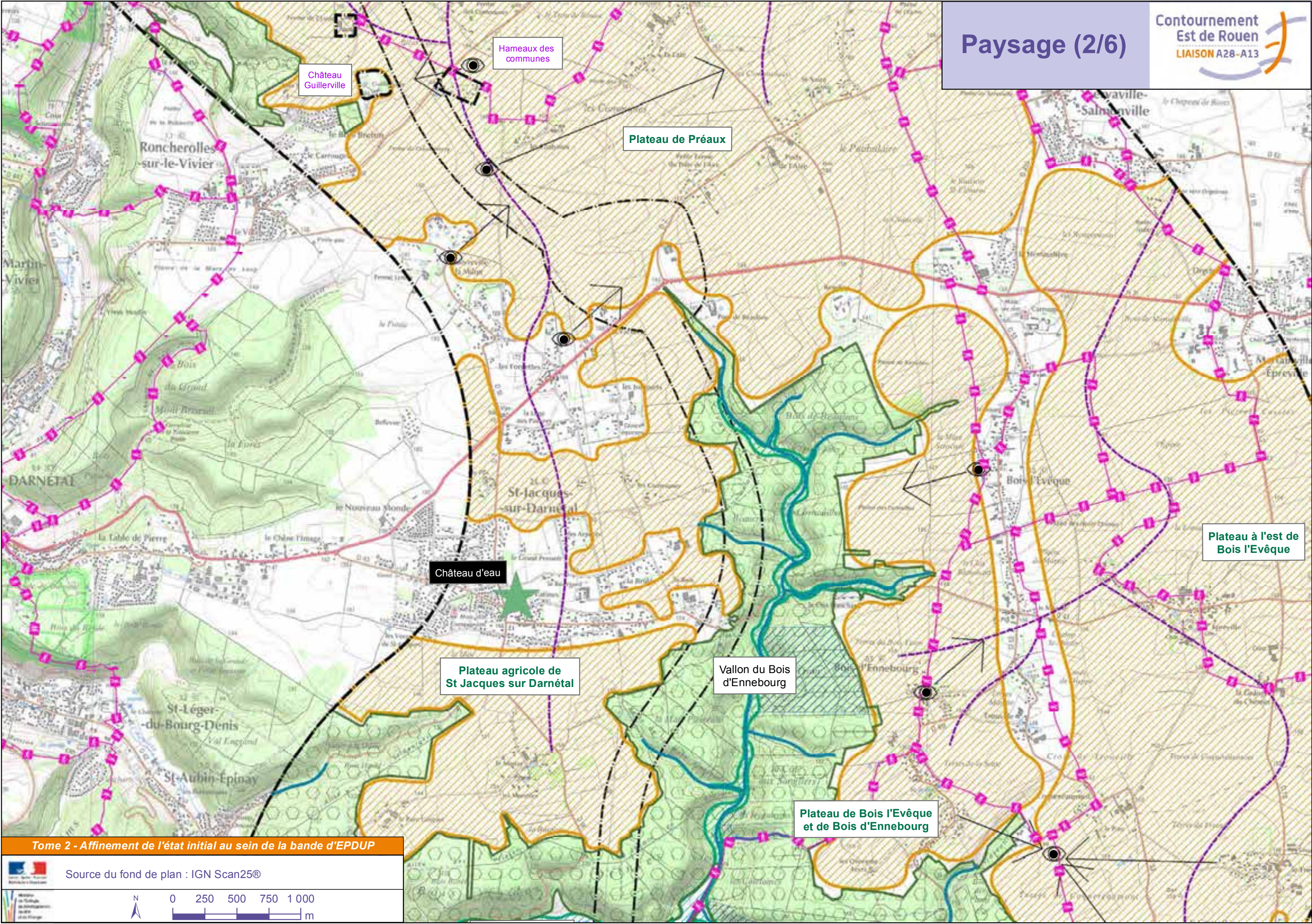
Hameaux des
communes

Plateau de Preaux

Tome 2 - Affinement de l'état initial au sein de la bande d'EPDUP

Source du fond de plan : IGN Scan25®





Château
Guillerville

Hameaux des
communes

Plateau de Préaux

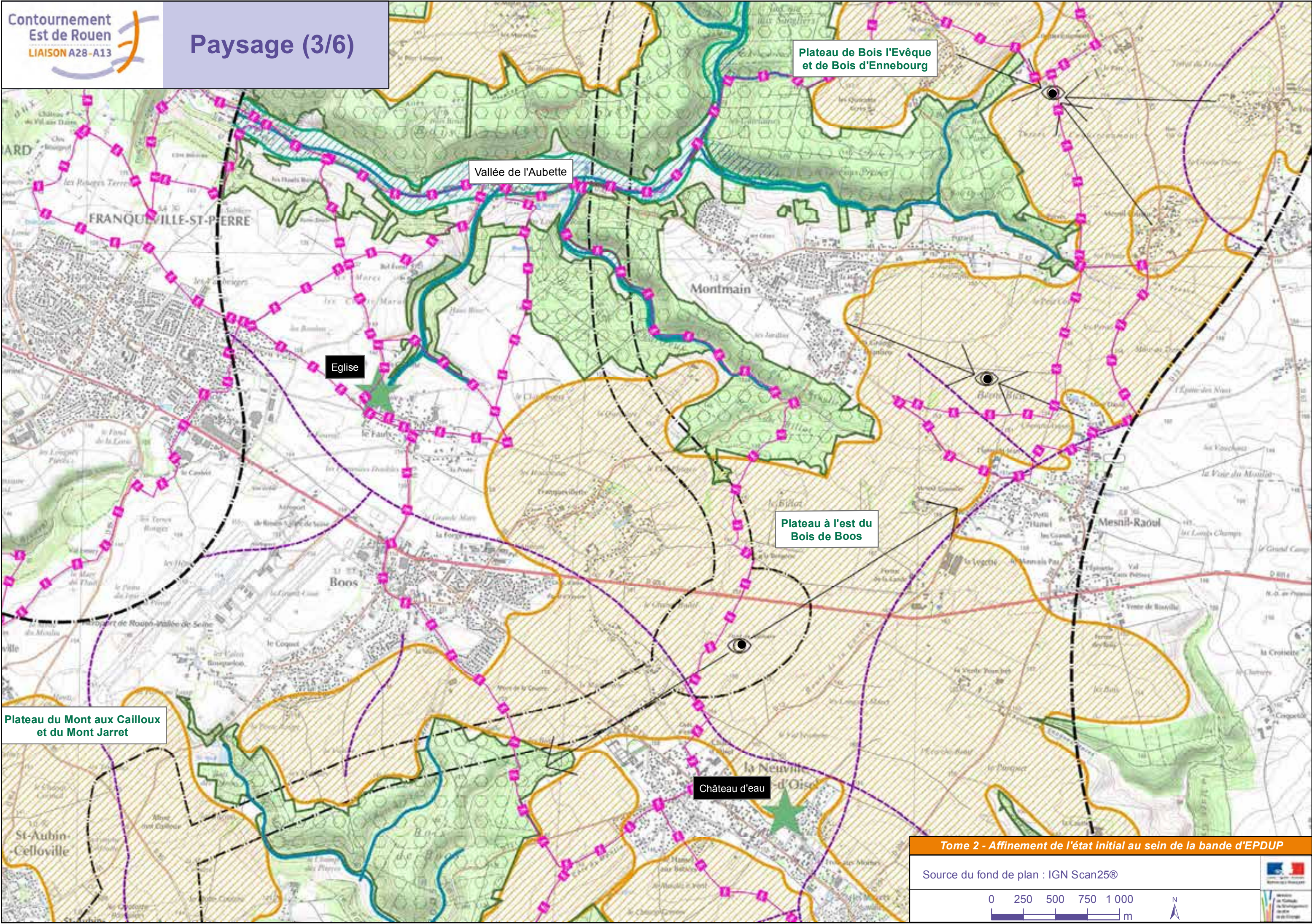
Plateau à l'est de
Bois l'Évêque

Château d'eau

Plateau agricole de
St Jacques sur Darnétal

Vallon du Bois
d'Ennebourg

Plateau de Bois l'Évêque
et de Bois d'Ennebourg



Plateau de Bois l'Evêque
et de Bois d'Ennebourg

Vallée de l'Aubette

Eglise

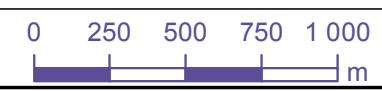
Plateau à l'est du
Bois de Boos

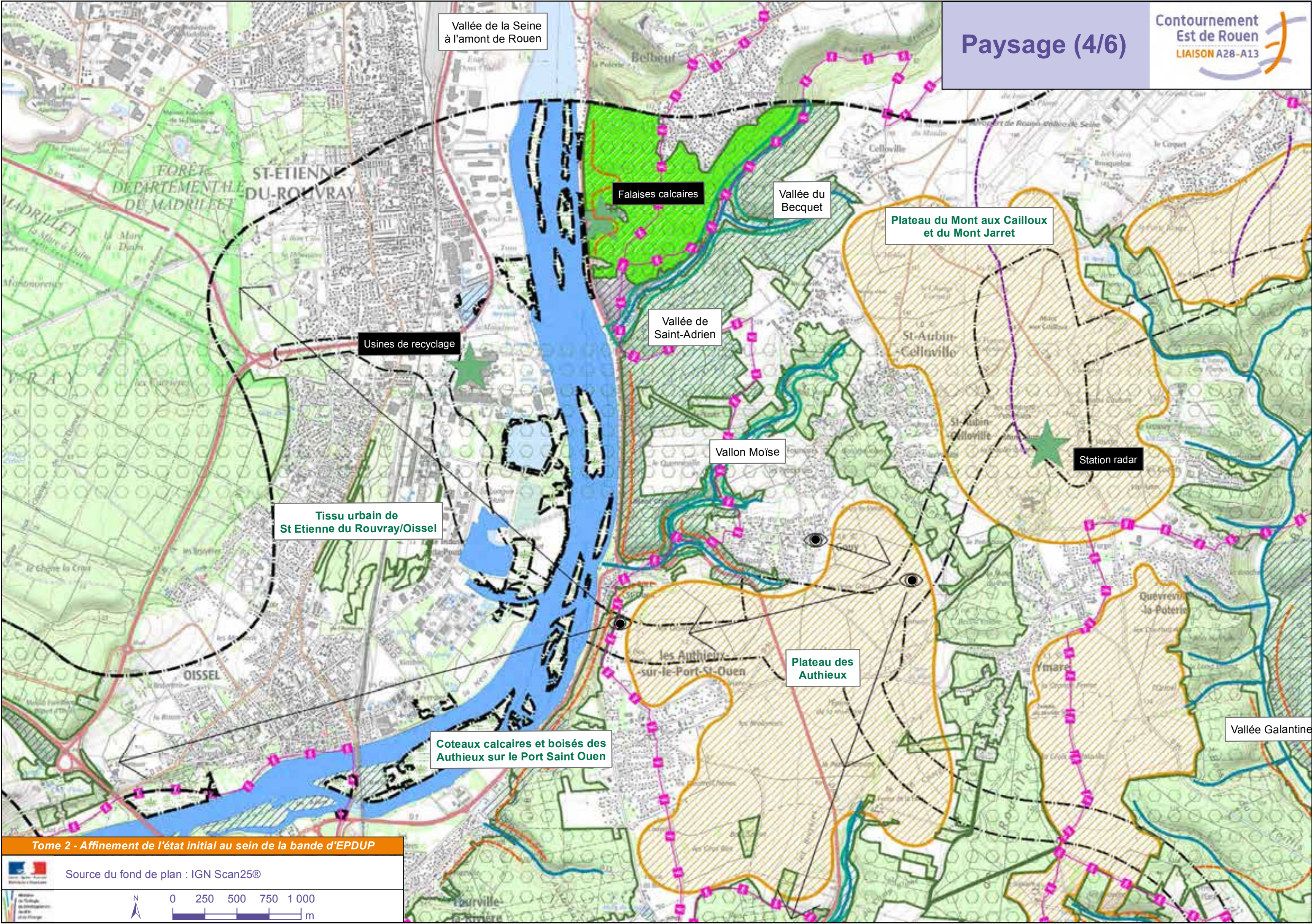
Plateau du Mont aux Cailloux
et du Mont Jarret

Château d'eau

Tome 2 - Affinement de l'état initial au sein de la bande d'EPDUP

Source du fond de plan : IGN Scan25®





Vallée de la Seine
à l'amont de Rouen

Falaises calcaires

Vallée du
Becquet

Plateau du Mont aux Cailloux
et du Mont Jarret

Vallée de
Saint-Adrien

Vallon Moïse

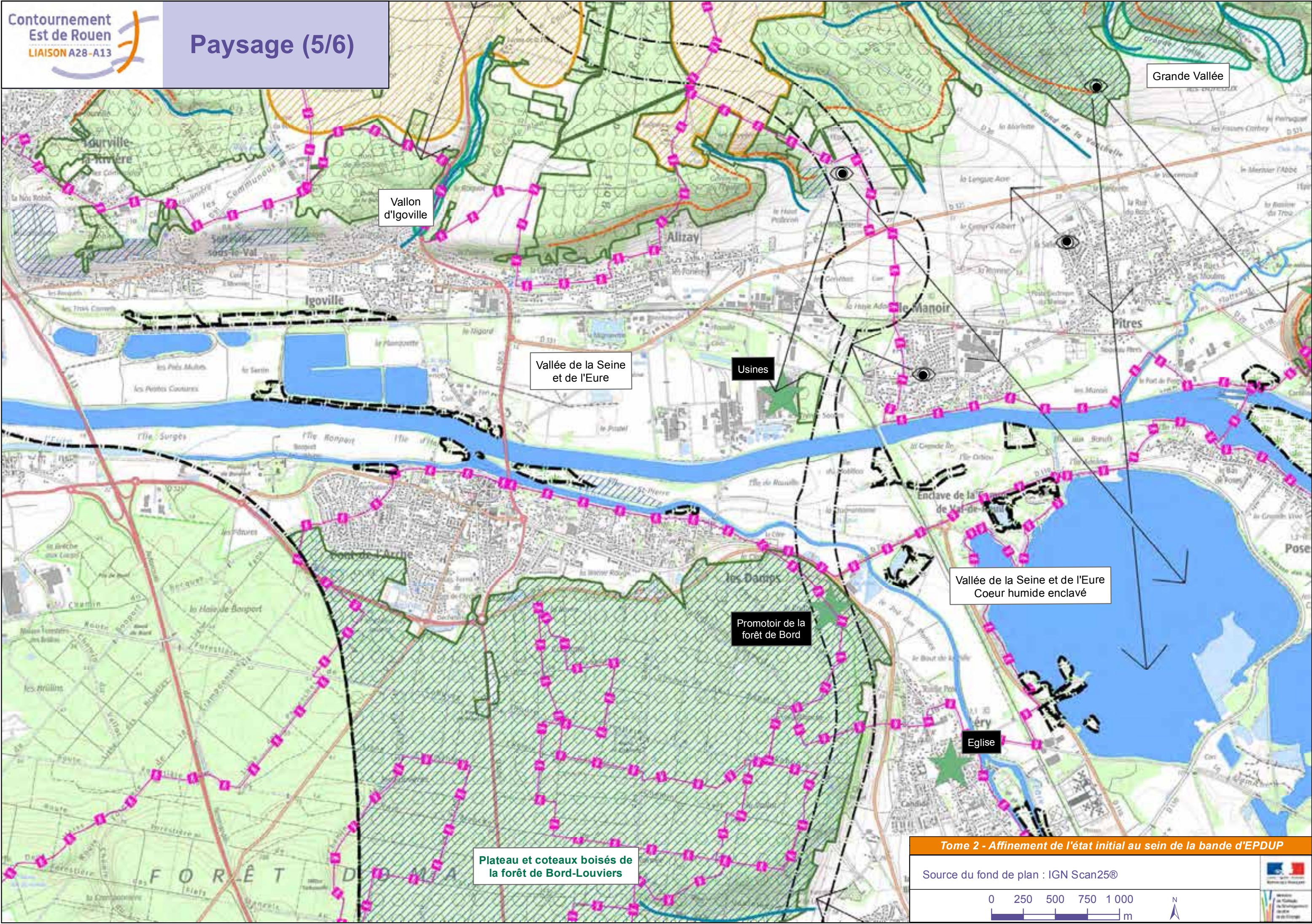
Station radar

Tissu urbain de
St Etienne du Rouvray/Oissel

Plateau des
Authieux

Coteaux calcaires et boisés des
Authieux sur le Port Saint Ouen

Vallée Galantine



Vallon d'Igovie

Vallée de la Seine et de l'Eure

Usines

Promoteur de la forêt de Bord

Plateau et coteaux boisés de la forêt de Bord-Louviers

Vallée de la Seine et de l'Eure
Coeur humide enclavé

Grande Vallée

Eglise



Plateau et coteaux boisés de
la forêt de Bord-Louviers

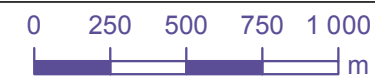
Vallée de la Seine
et de l'Eure

Tissu urbain de la Vallée de l'Eure
(ville nouvelle de Val de Reuil)

A13

Tome 2 - Affinement de l'état initial au sein de la bande d'EPDUP

Source du fond de plan : IGN Scan25®



Légende:

Structures paysagères

-  Coteaux calcaires
-  Lignes de crête principales
-  Talwegs
-  Ripisylve
-  Boisements
-  Eau
-  Espace naturel
-  Zone de plateau
-  Zone vallée-vallon

Typologie des espaces bâtis

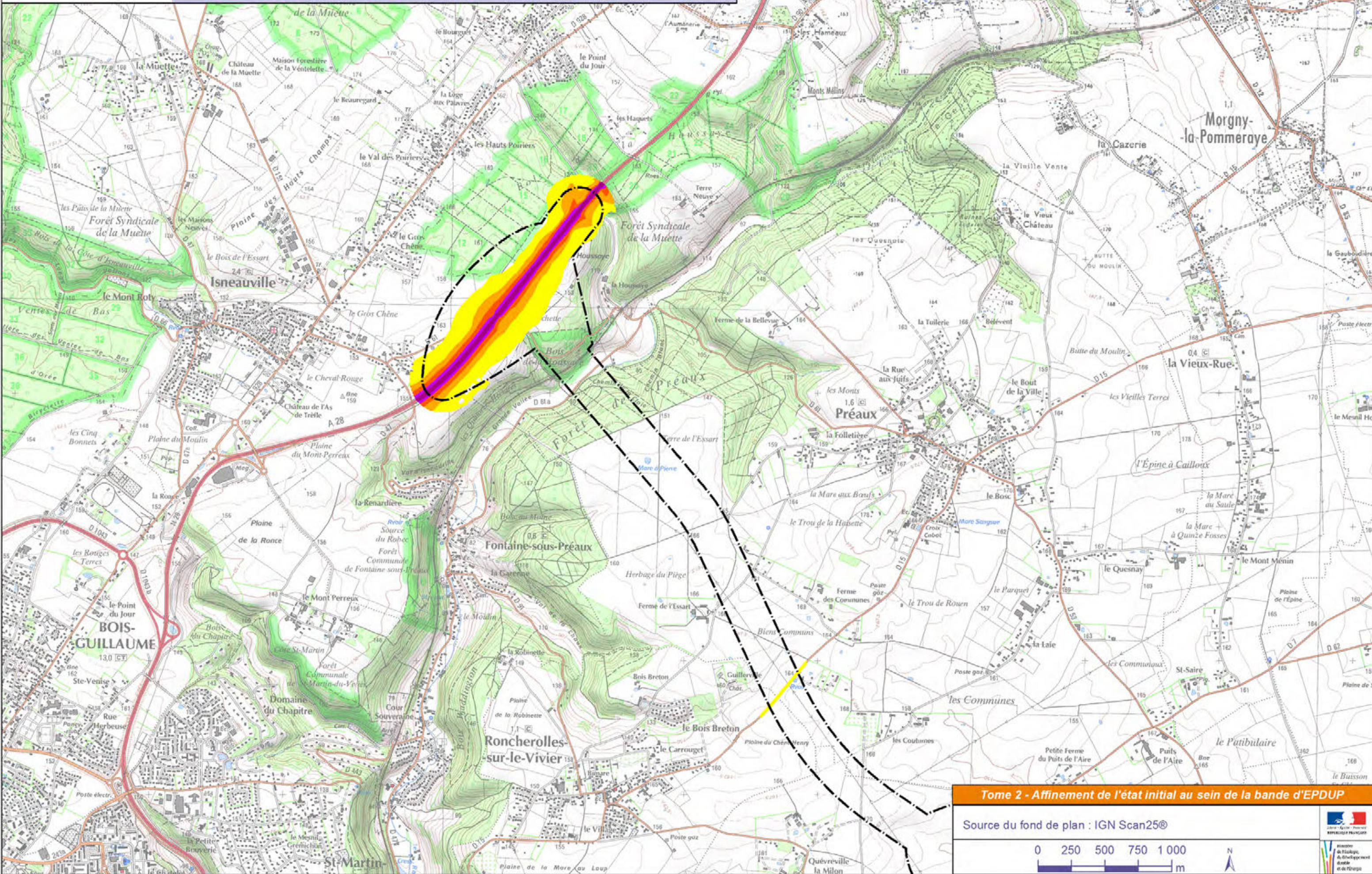
-  Habitat lointain
-  Bâti industriel proche du fuseau
-  Bâti sportif
-  Habitations proches du fuseau

Autres:

-  Limite de l'analyse paysagère
-  Point de vue intéressant
-  ZNIEFF 1
-  Chemin de randonnée
-  Accroche visuelle

Tome 2 : Présentation des enjeux au niveau de la variante retenue

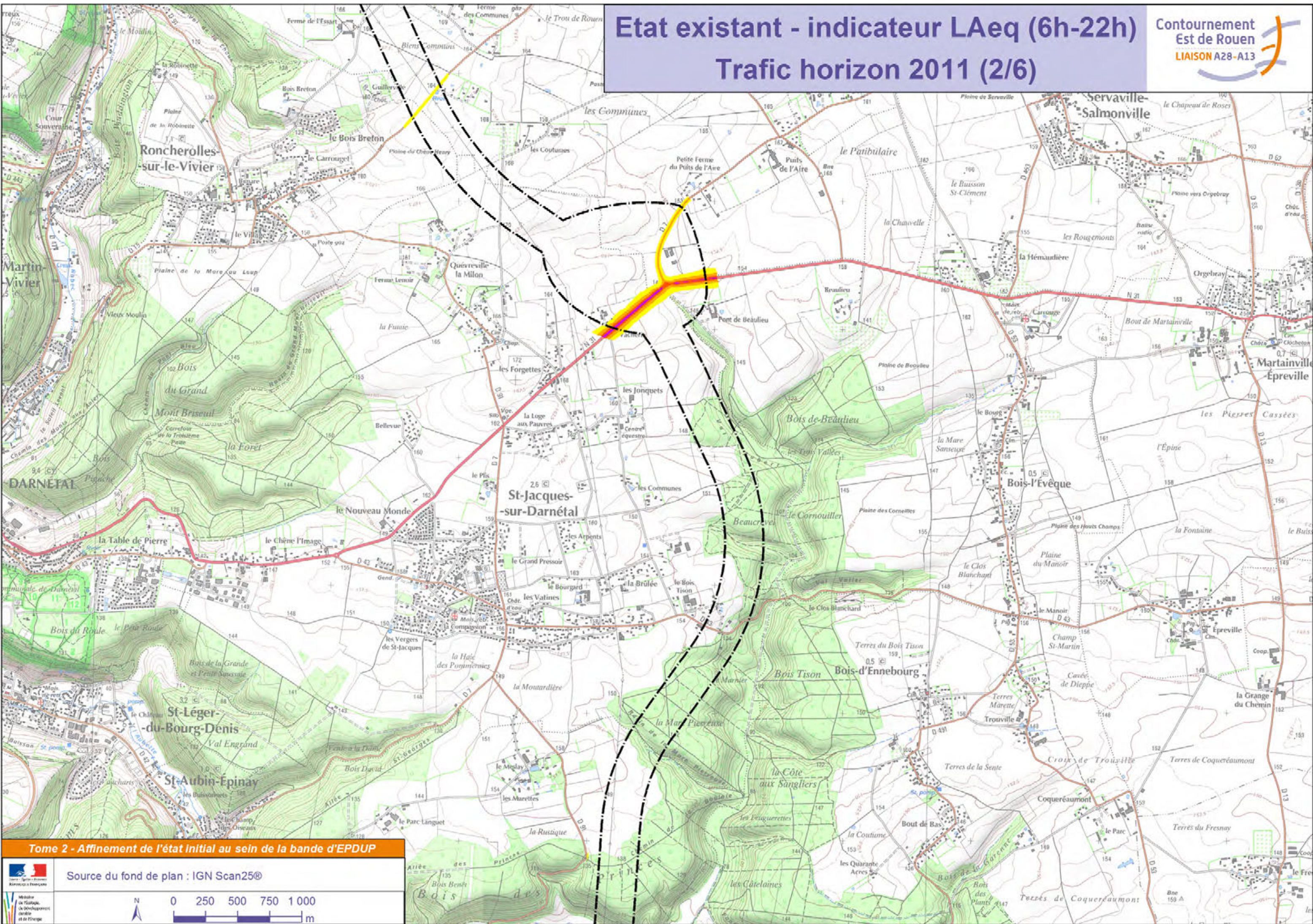
ACOUSTIQUE



Tome 2 - Affinement de l'état initial au sein de la bande d'EPDUP

Source du fond de plan : IGN Scan25®





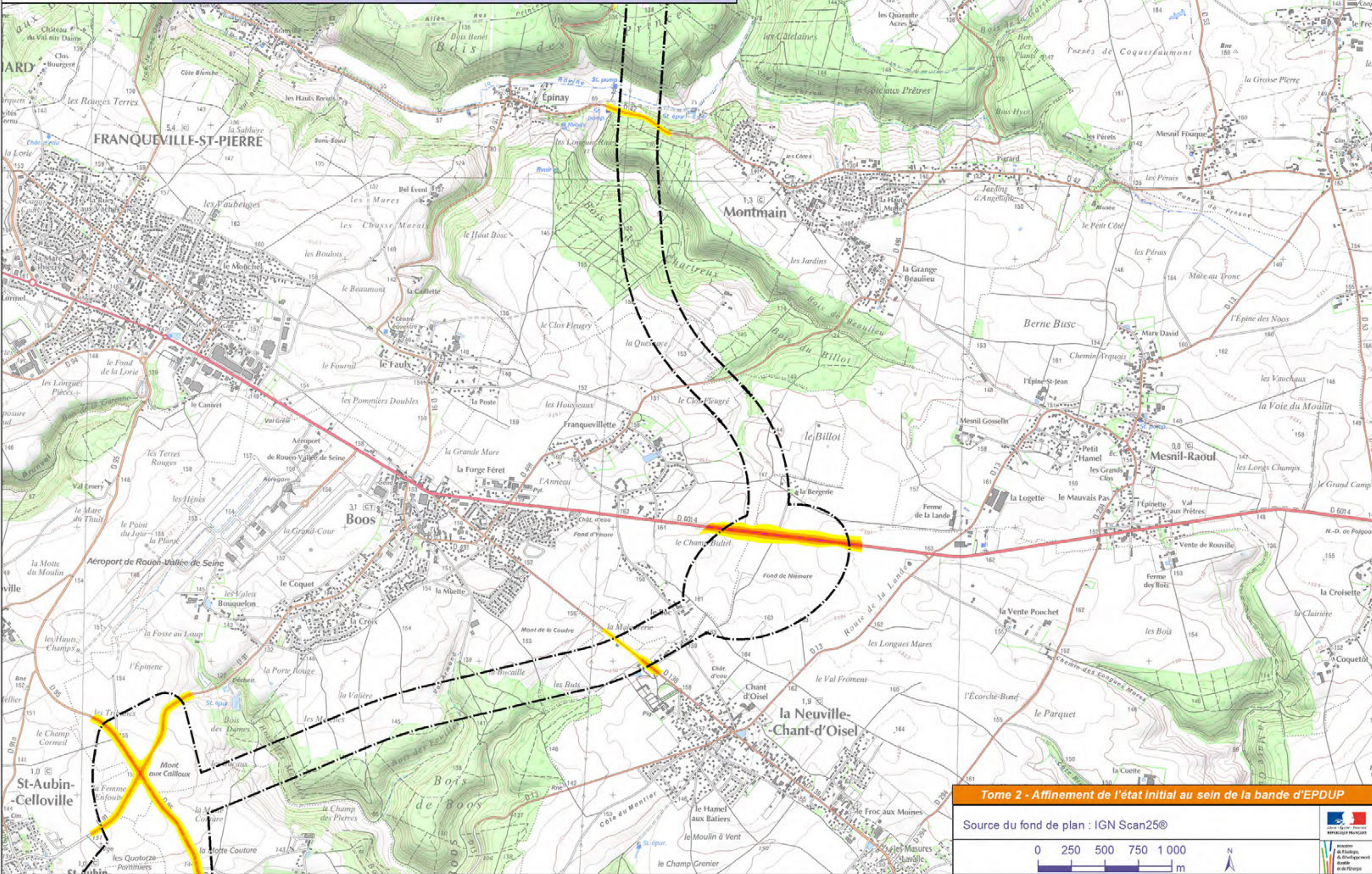
Tome 2 - Affinement de l'état initial au sein de la bande d'EPDUP

Source du fond de plan : IGN Scan25®



Etat existant - indicateur LAeq (6h-22h)

Trafic horizon 2011 (3/6)



Tome 2 - Affinement de l'état initial au sein de la bande d'EPDUP

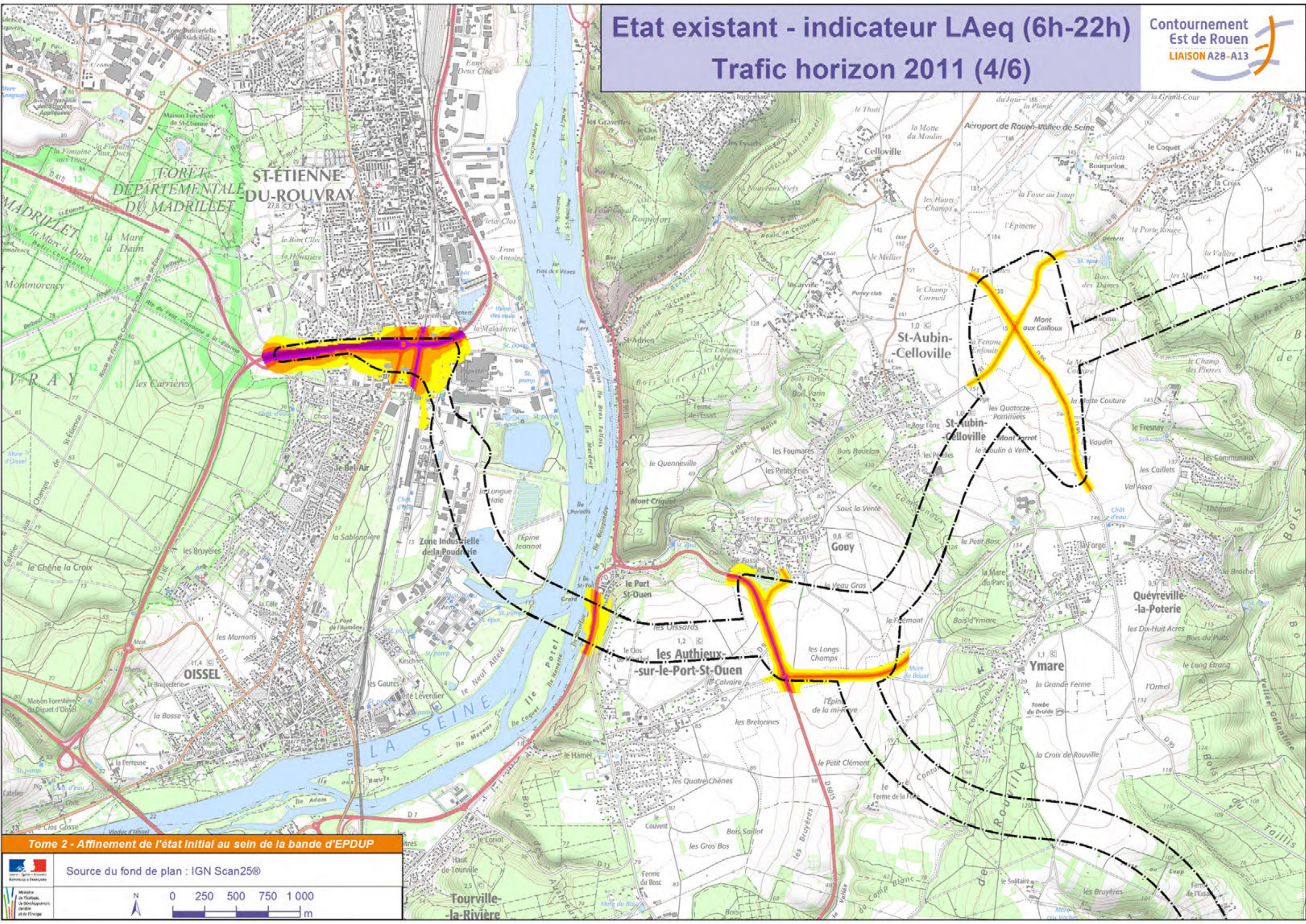
Source du fond de plan : IGN Scan25®



Etat existant - indicateur LAeq (6h-22h)

Trafic horizon 2011 (4/6)

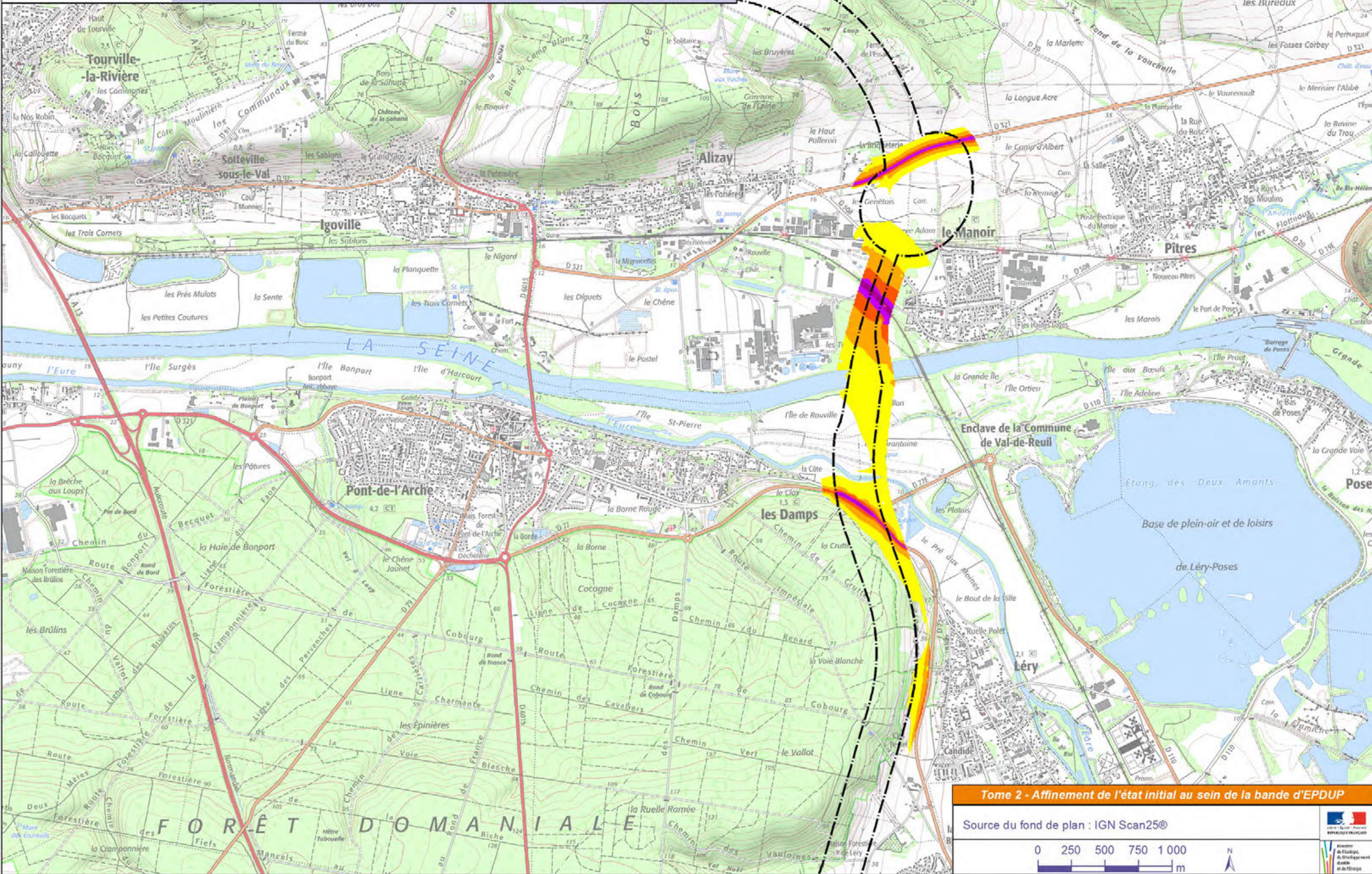
Contournement
Est de Rouen
LIAISON A28-A13



Tome 2 - Affinement de l'état initial au sein de la bande d'EPDUP

Source du fond de plan : IGN Scan25®

0 250 500 750 1000 m



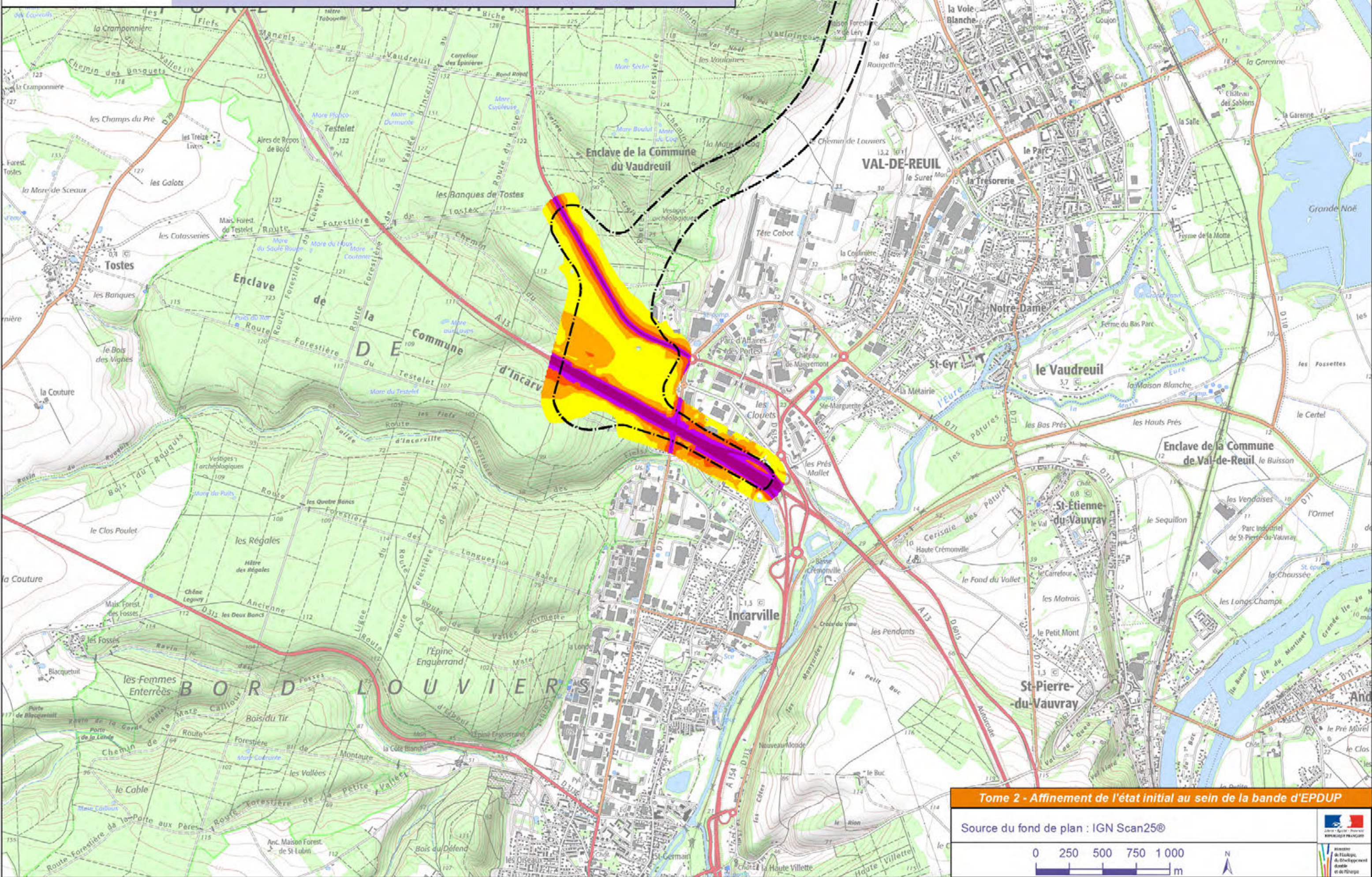
Tome 2 - Affinement de l'état initial au sein de la bande d'EPDUP

Source du fond de plan : IGN Scan25®



Etat existant - indicateur LAeq (6h-22h)

Trafic horizon 2011 (6/6)



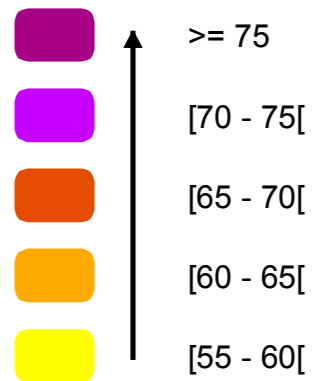
Tome 2 - Affinement de l'état initial au sein de la bande d'EPDUP

Source du fond de plan : IGN Scan25®



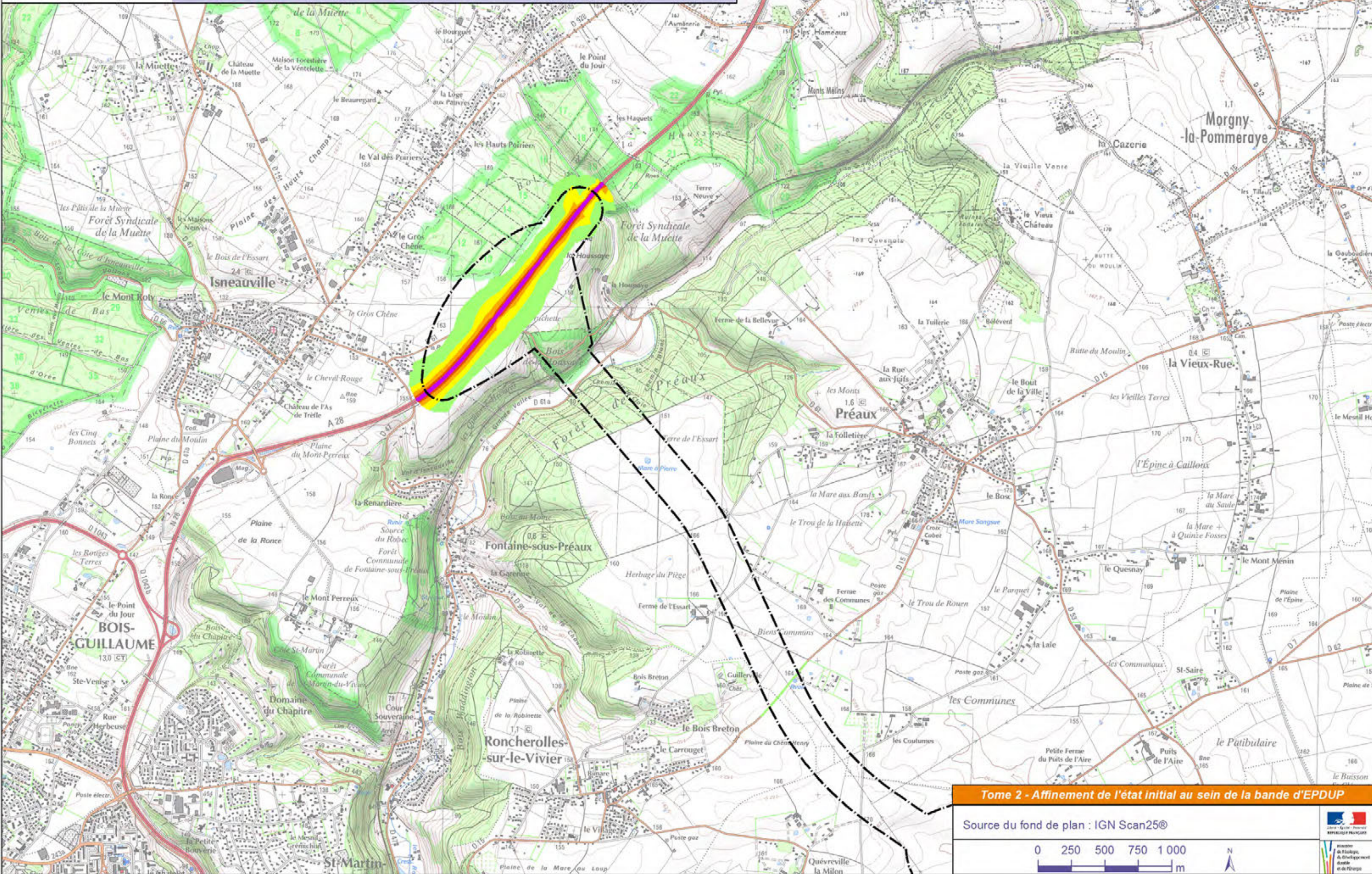
Légende

Niveaux de bruit en dB (A)



Autre :

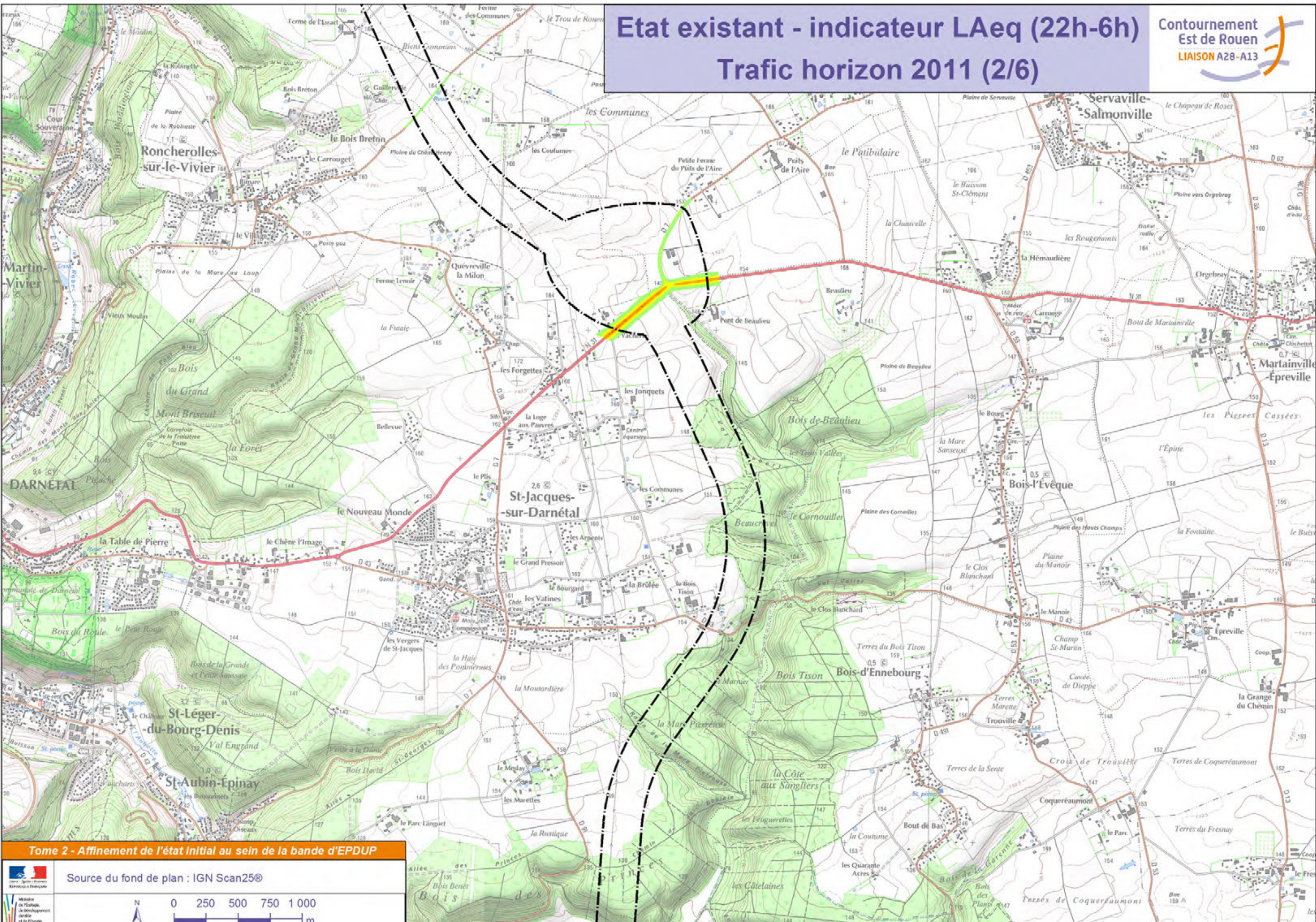
 Bande EPDUP



Tome 2 - Affinement de l'état initial au sein de la bande d'EPDUP

Source du fond de plan : IGN Scan25®





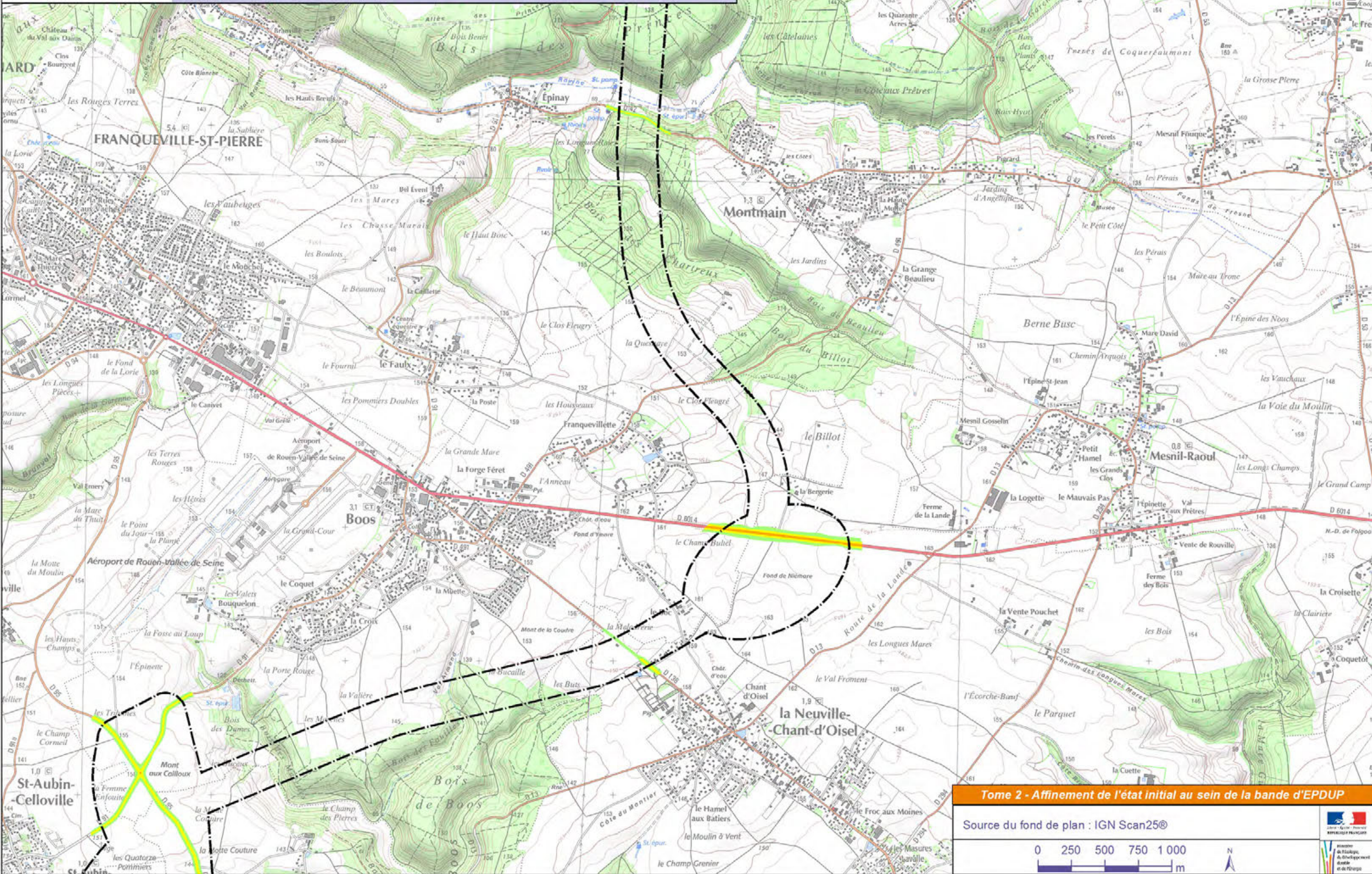
Tome 2 - Affinement de l'état initial au sein de la bande d'EPDUP

Source du fond de plan : IGN Scan25®

Ministère de l'Écologie, de l'Énergie et du Développement Durable

N

0 250 500 750 1000 m



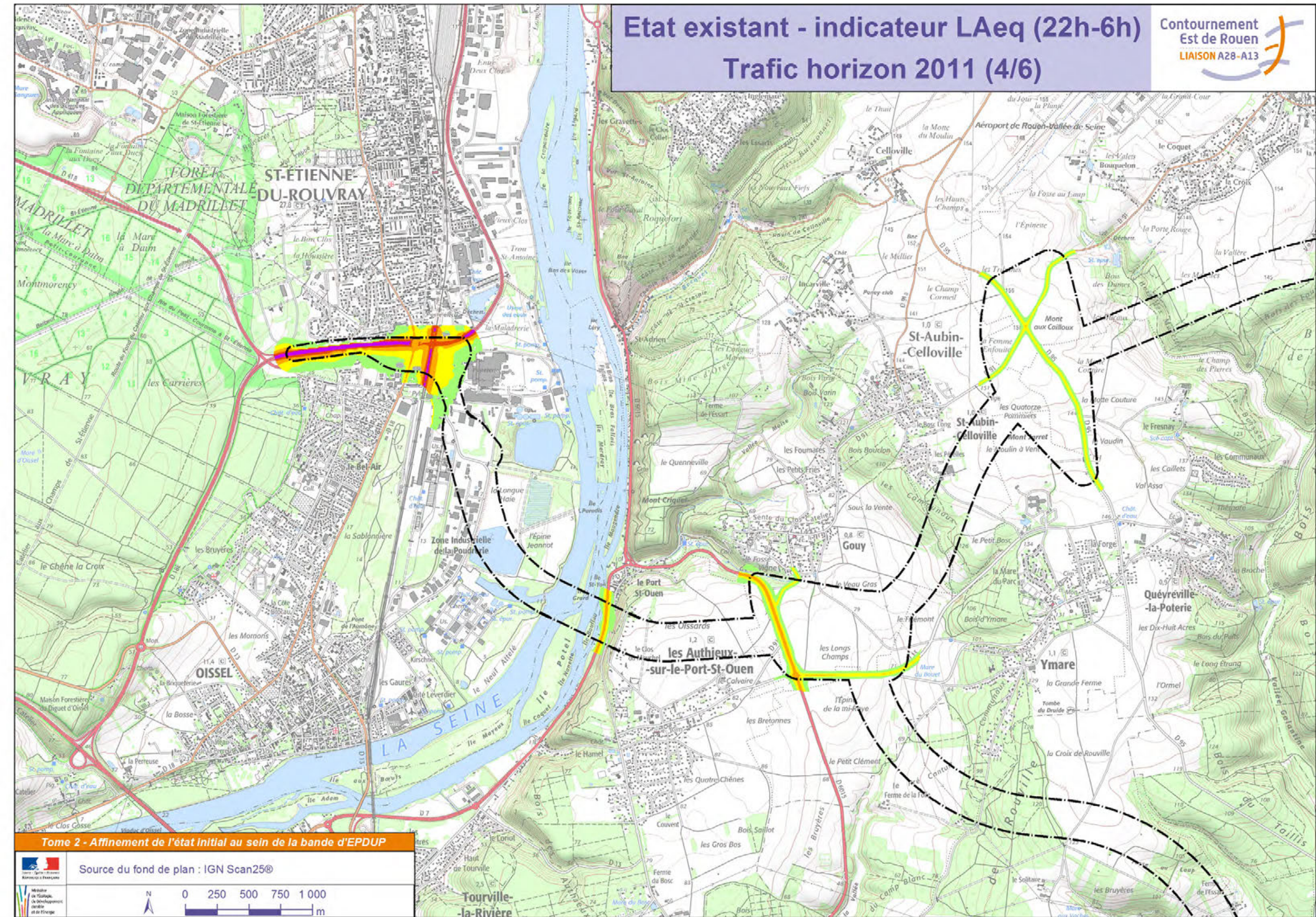
Tome 2 - Affinement de l'état initial au sein de la bande d'EPDUP

Source du fond de plan : IGN Scan25®



Etat existant - indicateur LAeq (22h-6h)

Trafic horizon 2011 (4/6)



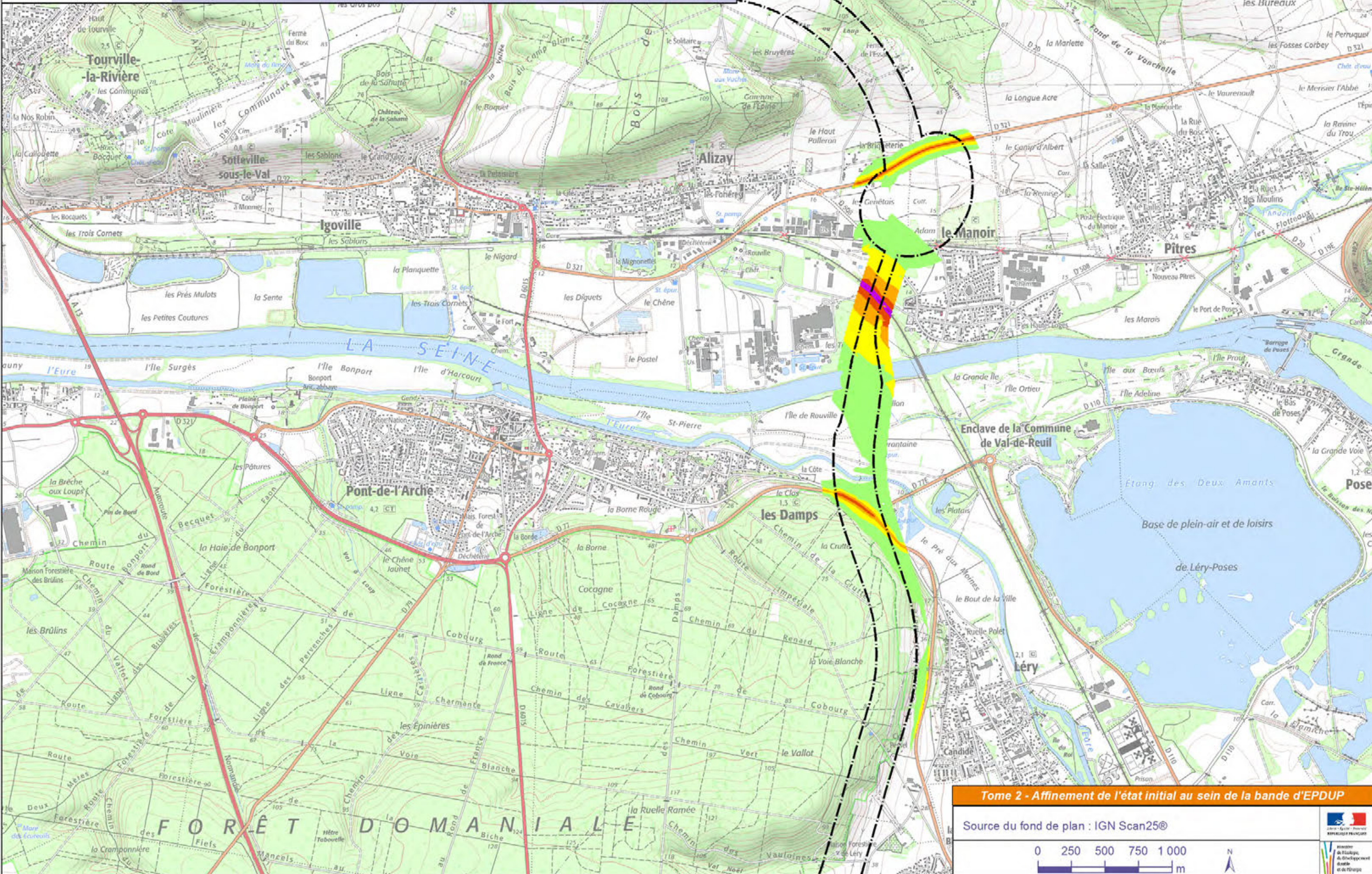
Tome 2 - Affinement de l'état initial au sein de la bande d'EPDUP

Source du fond de plan : IGN Scan25®

0 250 500 750 1000 m

N

Ministère de l'Équipement, du Transport, de l'Énergie et de l'Énergie

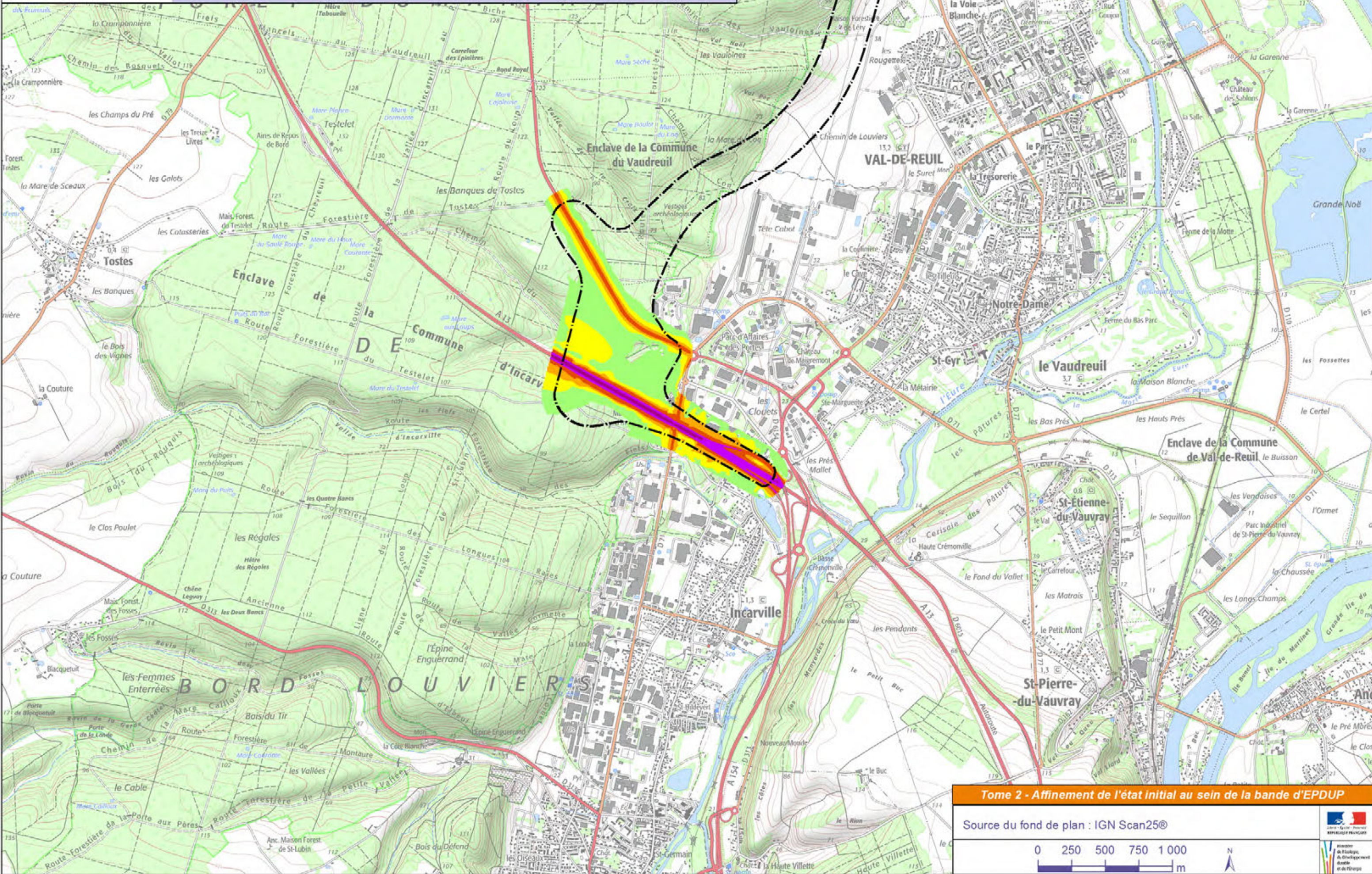


Tome 2 - Affinement de l'état initial au sein de la bande d'EPDUP

Source du fond de plan : IGN Scan25®



Etat existant - indicateur LAeq (22h-6h) Trafic horizon 2011 (6/6)



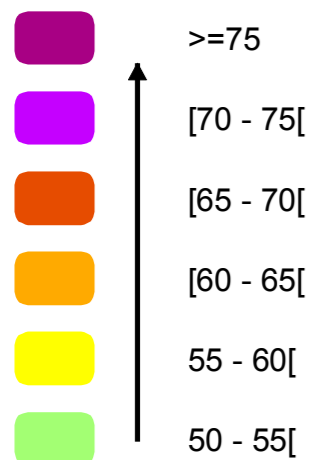
Tome 2 - Affinement de l'état initial au sein de la bande d'EPDUP

Source du fond de plan : IGN Scan25®



Légende

Niveaux de bruit en dB (A)



Autre :

 Bande EPDUP