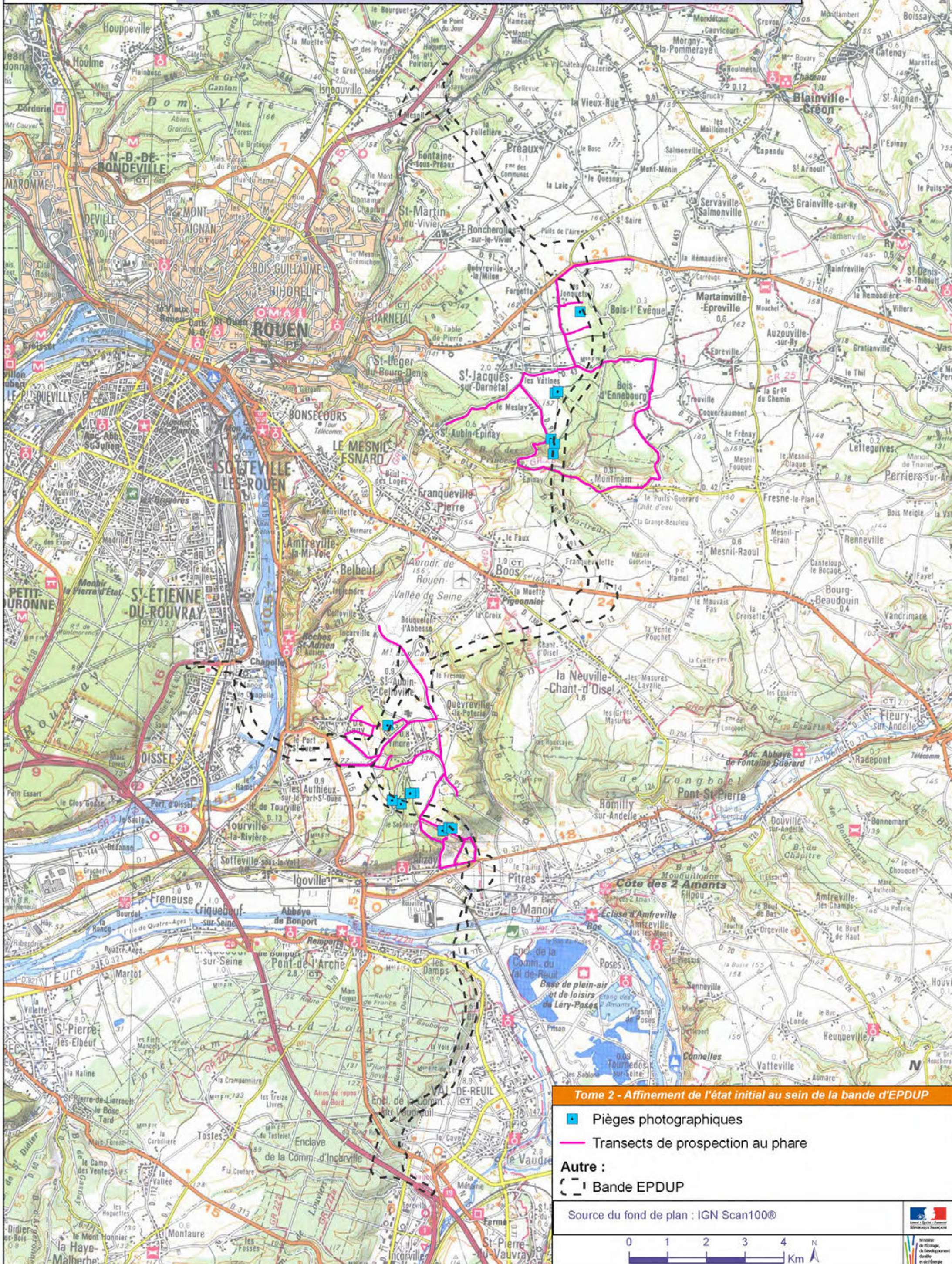


Tome 2 : Présentation des enjeux au niveau de la variante retenue

ENVIRONNEMENT NATUREL

Localisation des pièges photographiques et des prospections au phare

Localisation des pièges photographiques et des prospections au phare

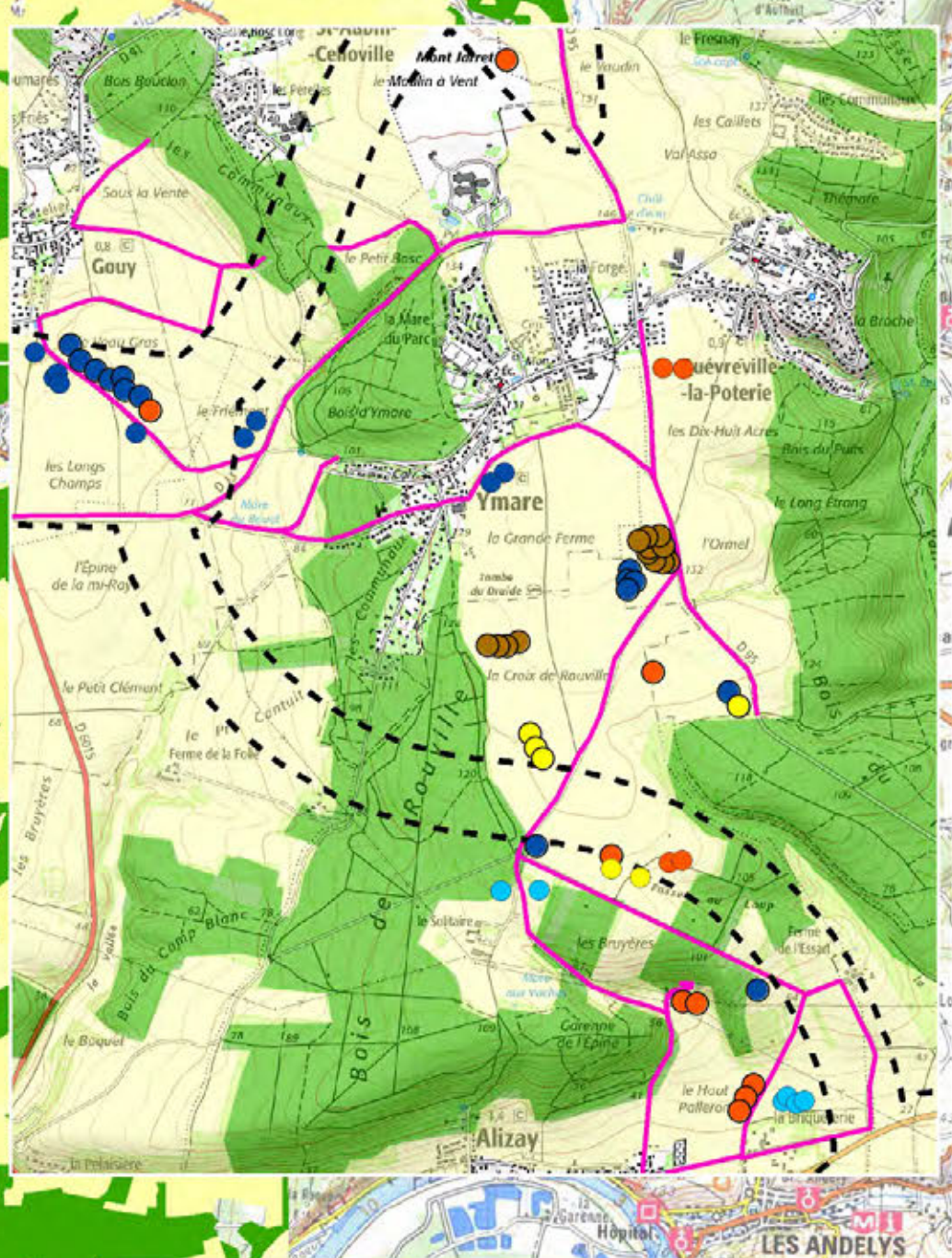
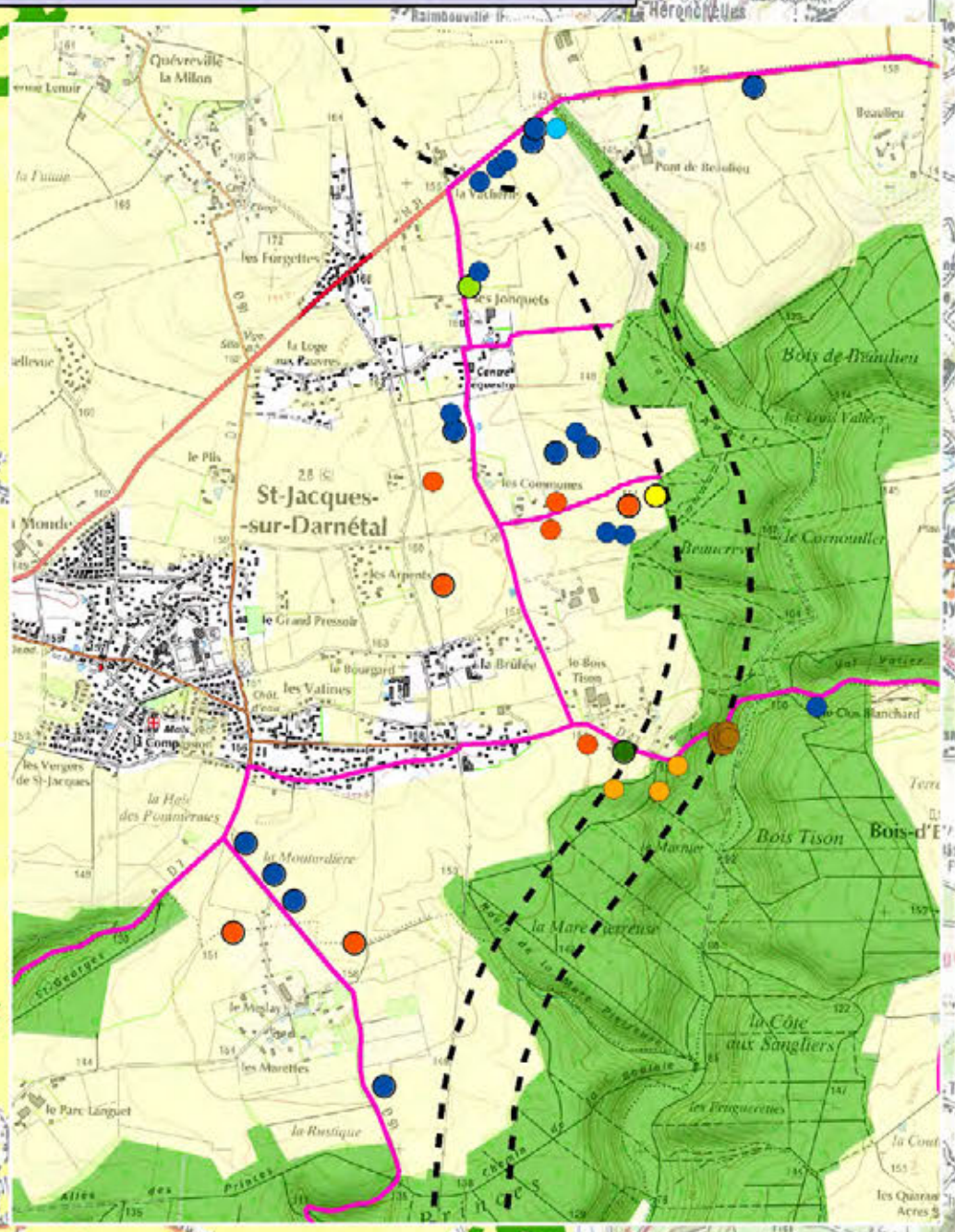
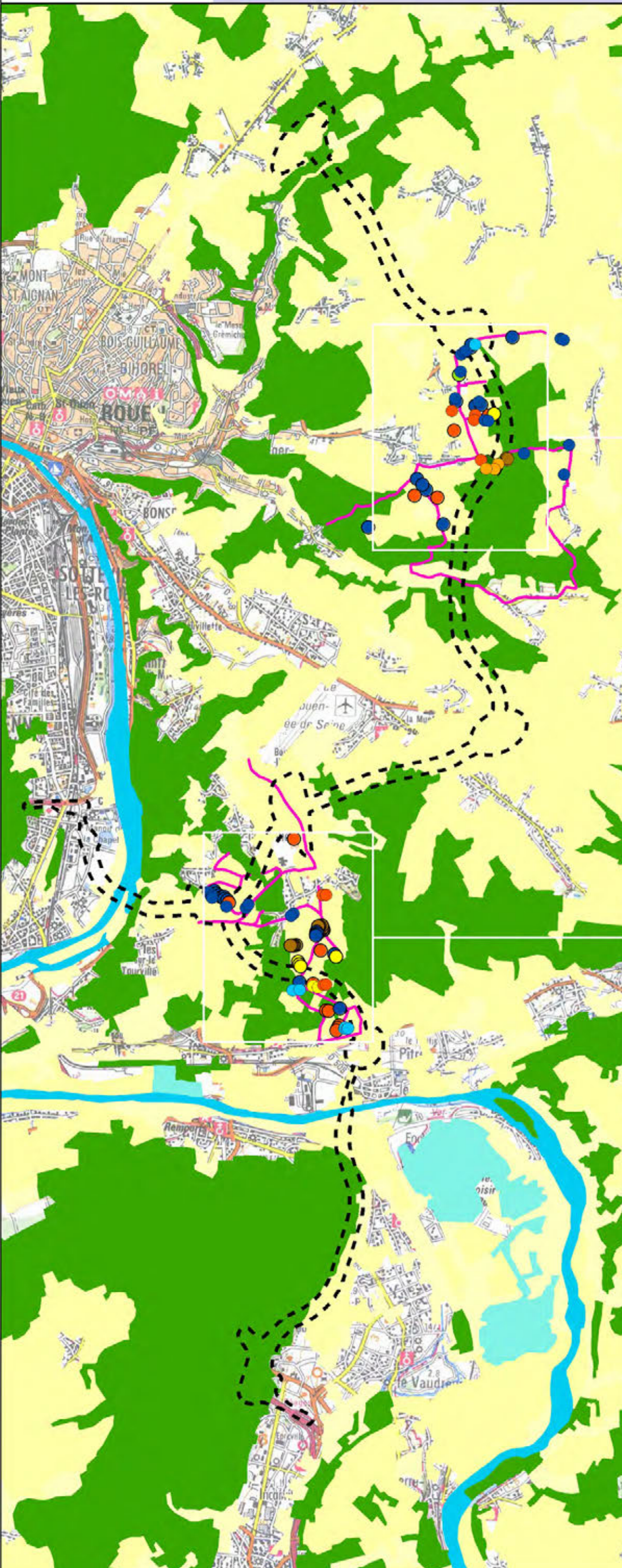


Tome 2 - Affinement de l'état initial au sein de la bande d'EPDUP

- Pièges photographiques
- Transects de prospection au phare
- Autre :
- Bande EPDUP

Source du fond de plan : IGN Scan100®





Tome 2 - Affinement de l'état initial au sein de la bande d'EPDUP

Source du fond de plan : IGN Scan25 et 100©





Légende :

Espèces contactées :

-  Chevreuil européen (*Capreolus capreolus*)
-  Ecureuil roux (*Sciurus vulgaris*)
-  Fouine (*Martes foina*)
-  Mustélide indéterminé (*Mustelidae sp.*)
-  Lapin de garenne (*Oryctolagus cuniculus*)
-  Lièvre d'Europe (*Lepus europaeus*)
-  Renard roux (*Vulpes vulpes*)
-  Sanglier (*Sus scrofa*)

Utilisation des habitats :

-  Milieu de vie (boisement, plantation, fourré..)
-  Zone d'alimentation potentielle pour les grands mammifères (culture, prairie, verger...)

Autre :

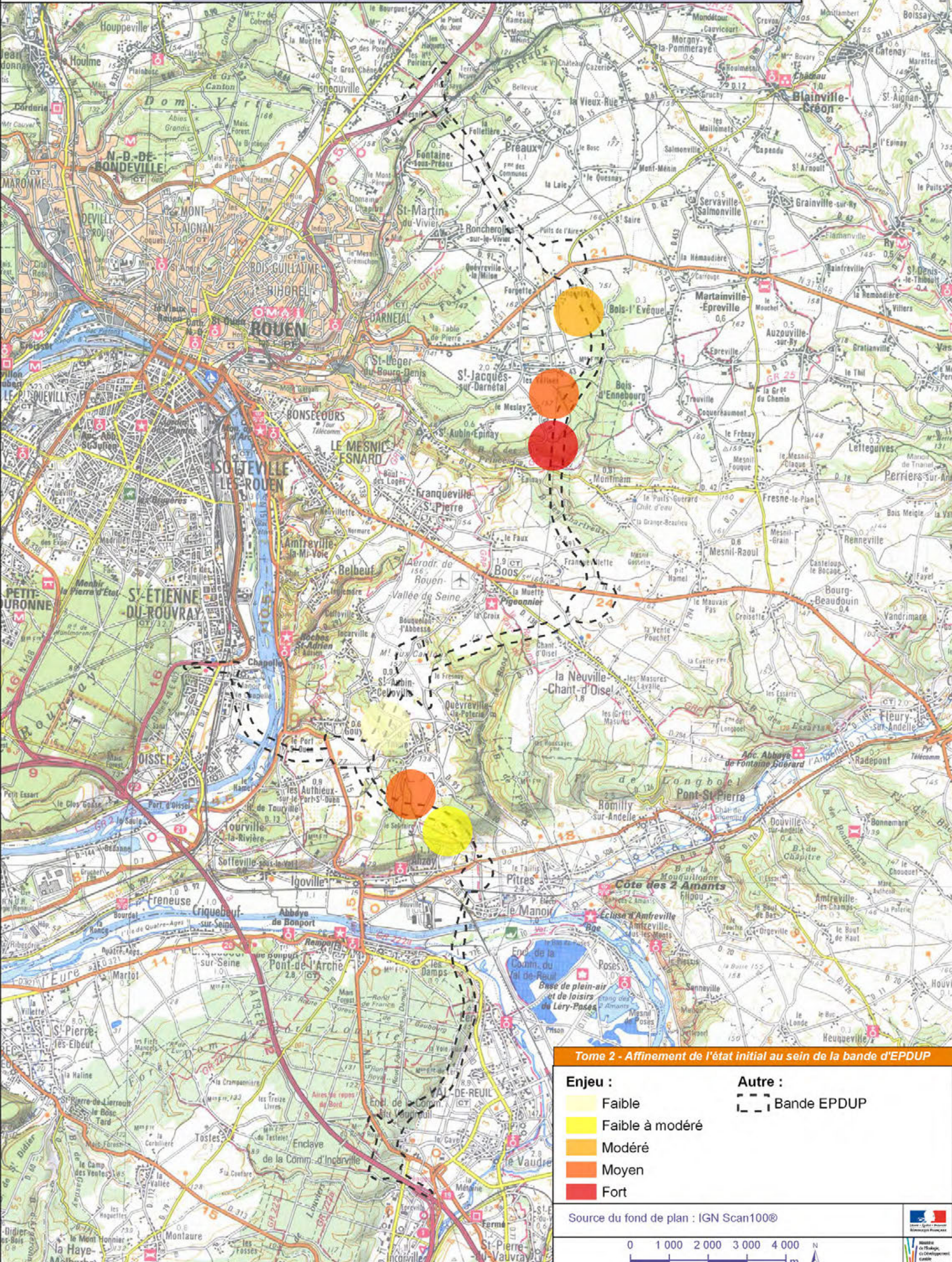
-  Bande EPDUP

Tome 2 : Présentation des enjeux au niveau de la variante retenue

ENVIRONNEMENT NATUREL

Zones à enjeux d'après le nombre moyen de contacts journaliers de mammifères

Zones à enjeux d'après le nombre moyen de contacts journaliers de mammifères



Tome 2 - Affinement de l'état initial au sein de la bande d'EPDUP

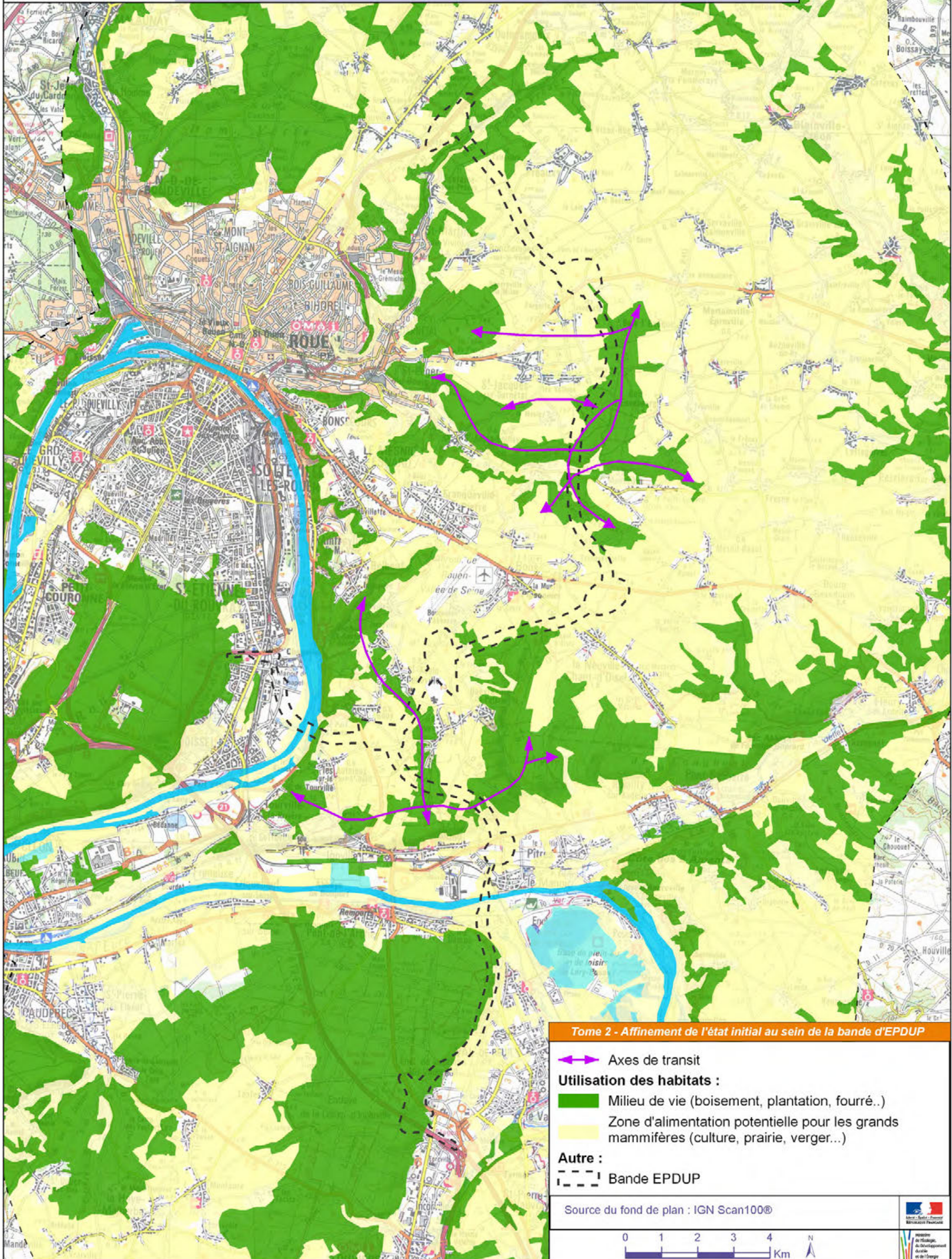
Enjeu :	Autre :
<ul style="list-style-type: none"> Faible Faible à modéré Modéré Moyen Fort 	<ul style="list-style-type: none"> Bande EPDUP



Tome 2 : Présentation des enjeux au niveau de la variante retenue

ENVIRONNEMENT NATUREL

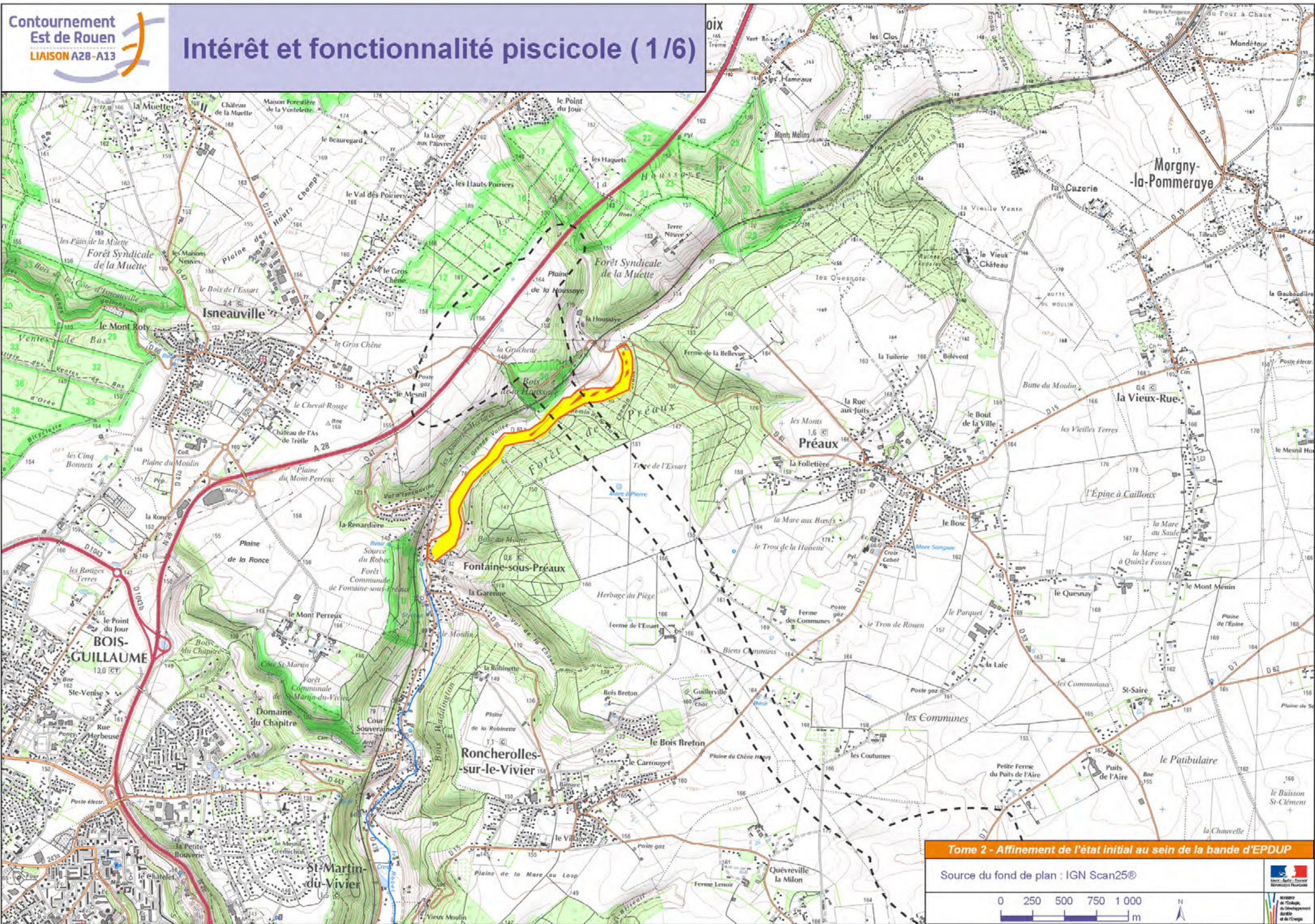
Localisation des axes de transit potentiels pour les grands mammifères



Tome 2 : Présentation des enjeux au niveau de la variante retenue

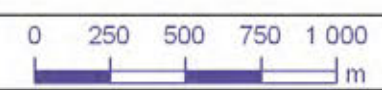
ENVIRONNEMENT NATUREL

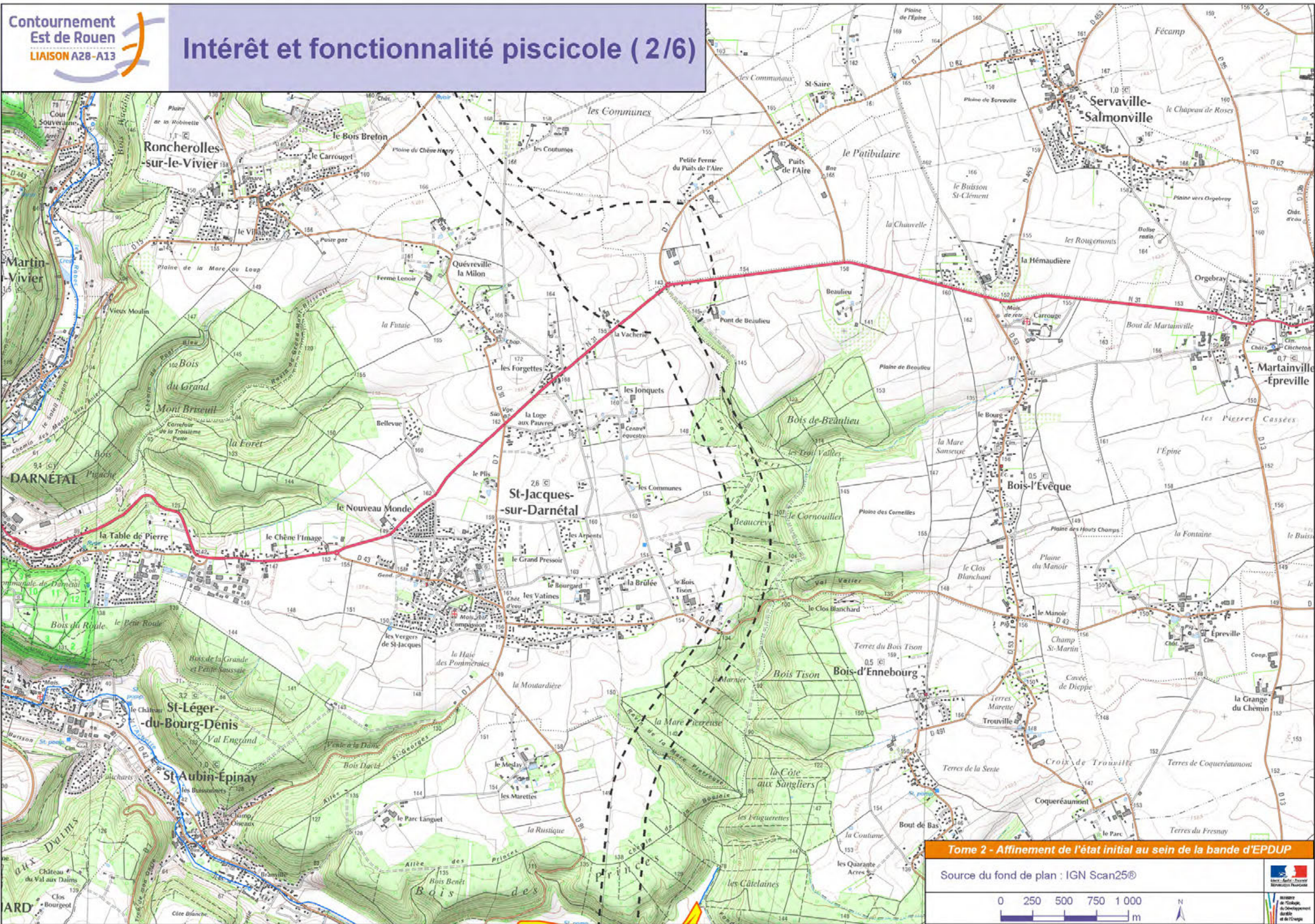
Intérêt et fonctionnalité piscicole



Tome 2 - Affinement de l'état initial au sein de la bande d'EPDUP

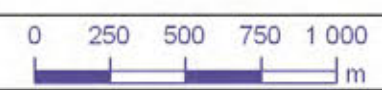
Source du fond de plan : IGN Scan25®

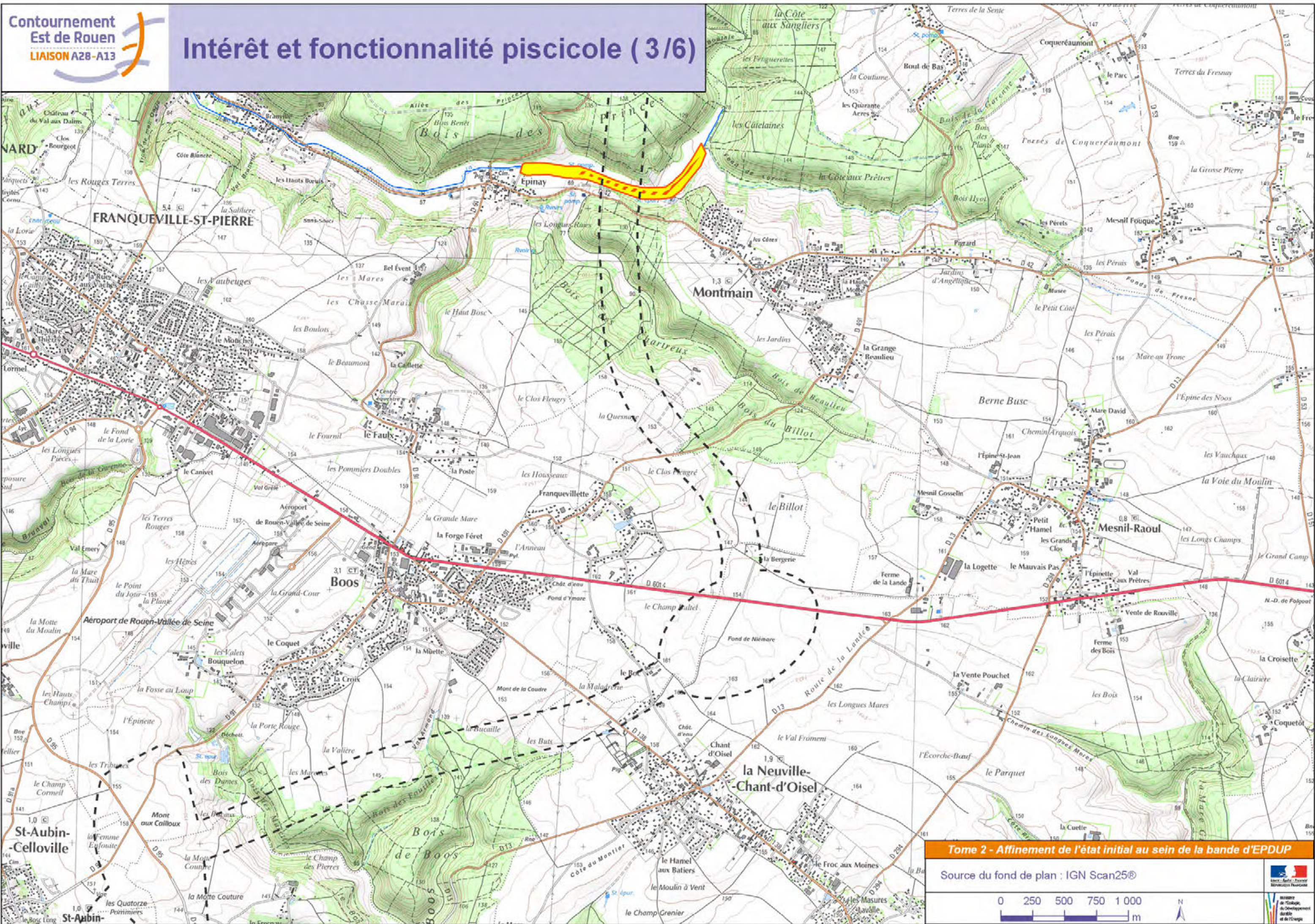




Tome 2 - Affinement de l'état initial au sein de la bande d'EPDUP

Source du fond de plan : IGN Scan25®

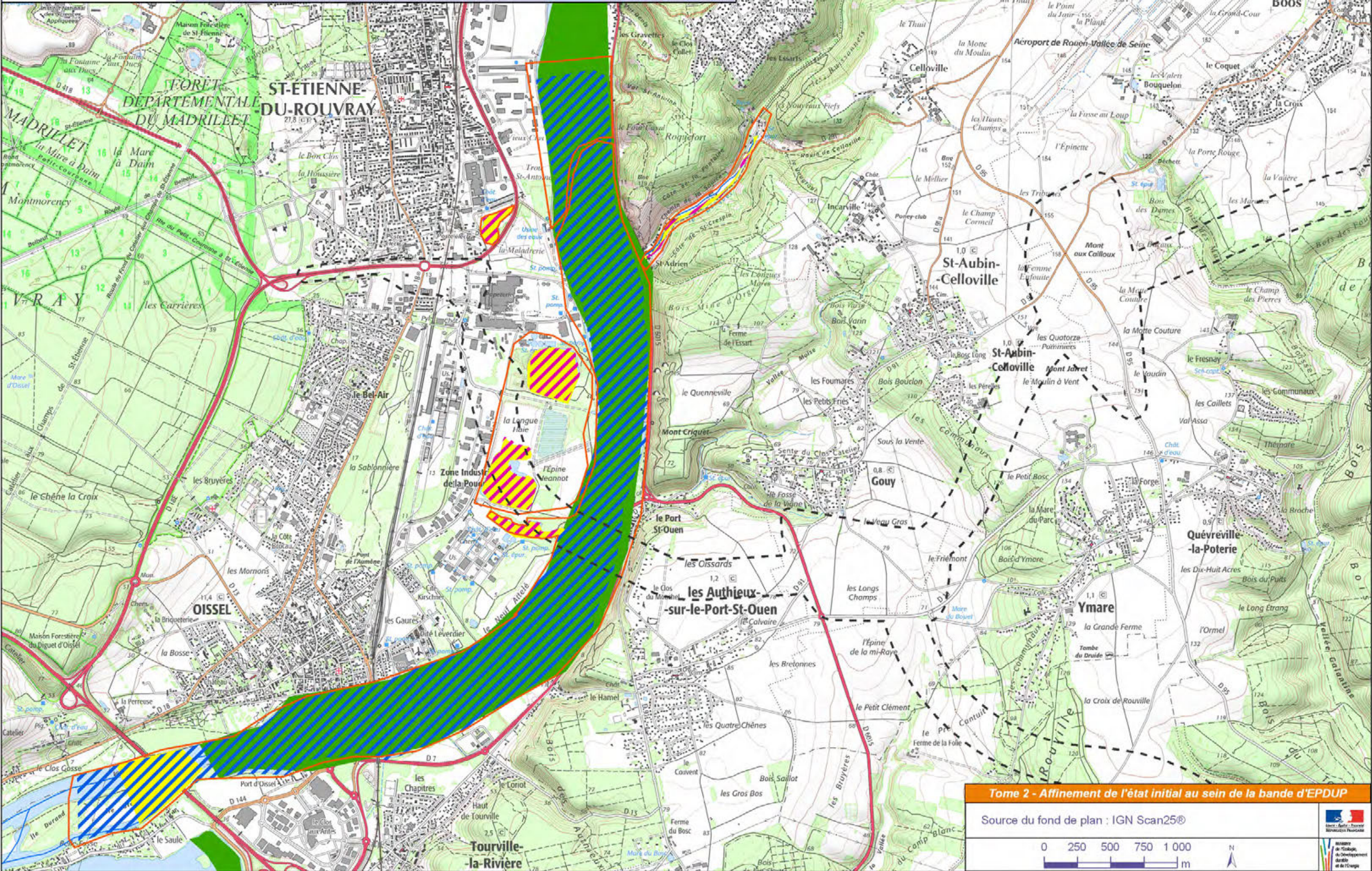




Tome 2 - Affinement de l'état initial au sein de la bande d'EPDUP

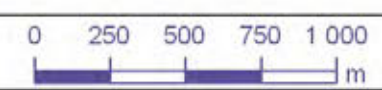
Source du fond de plan : IGN Scan25®

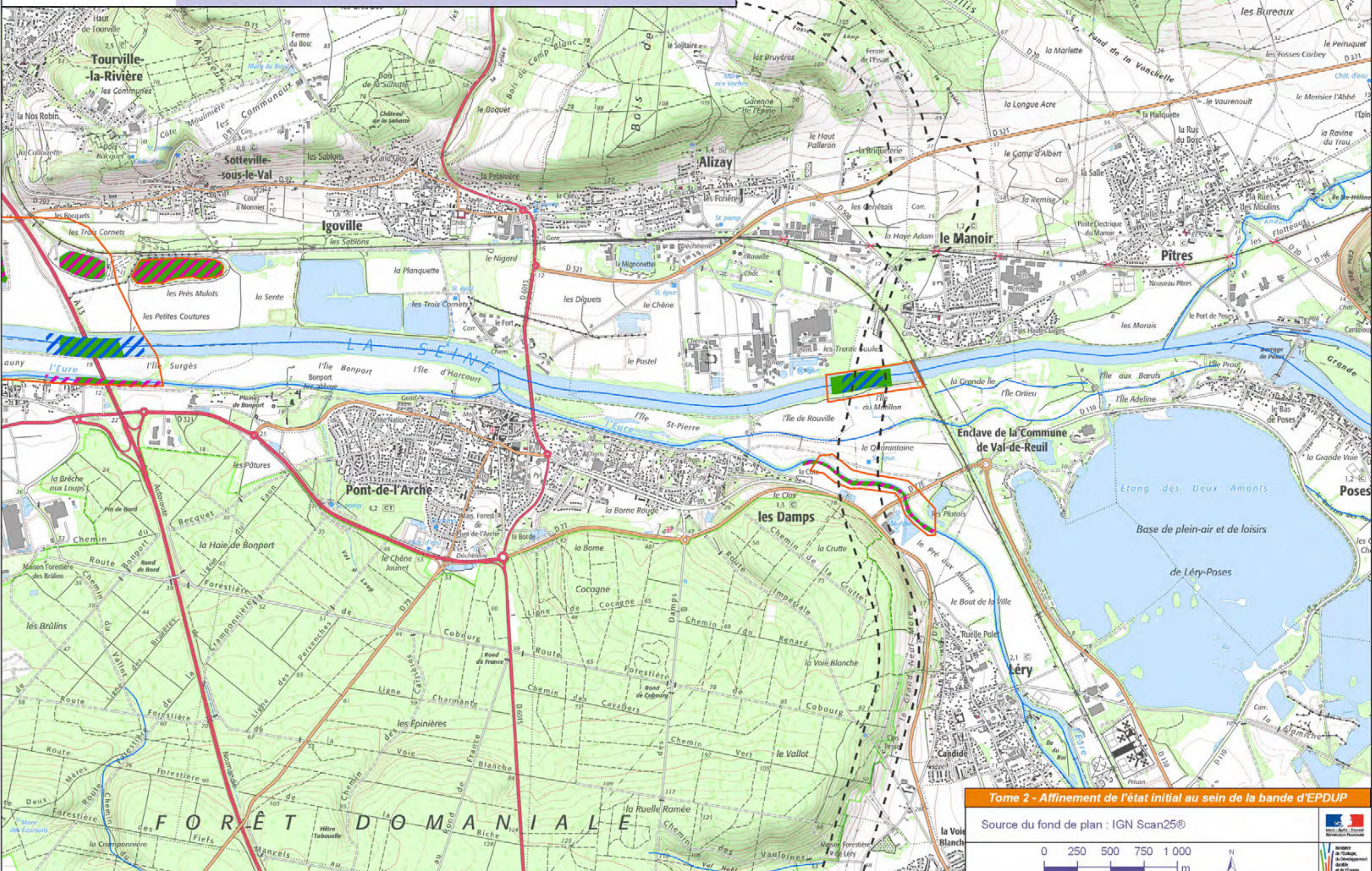




Tome 2 - Affinement de l'état initial au sein de la bande d'EPDUP

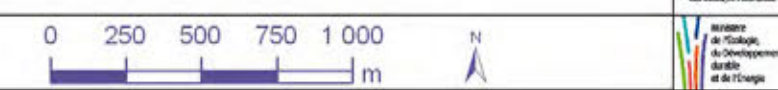
Source du fond de plan : IGN Scan25®

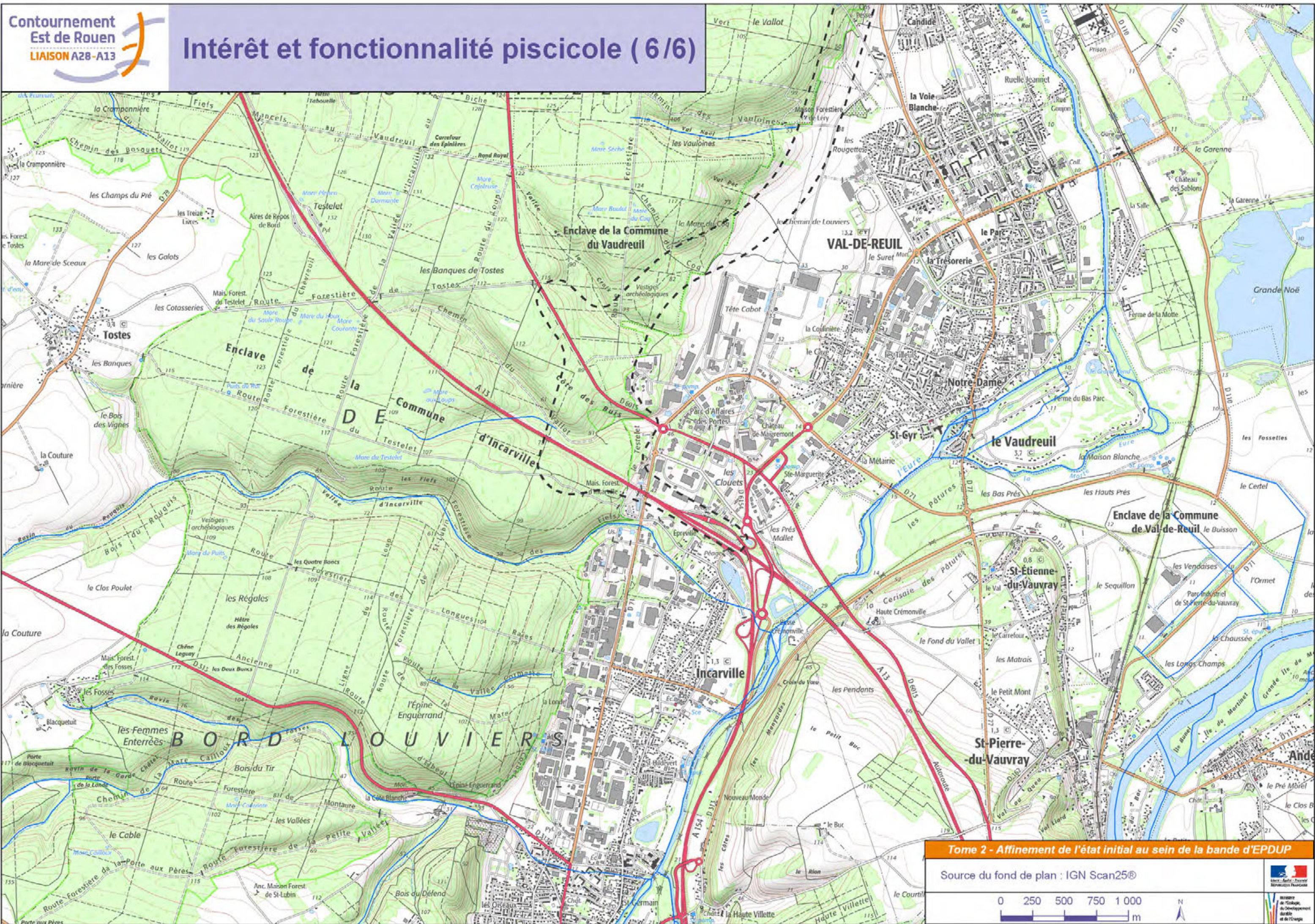




Tome 2 - Affinement de l'état initial au sein de la bande d'EPDUP

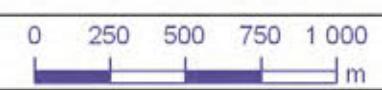
Source du fond de plan : IGN Scan25®






Tome 2 - Affinement de l'état initial au sein de la bande d'EPDUP

Source du fond de plan : IGN Scan25®




Légende :


 Zones de prospections pour les inventaires ichtyofaune

Intérêt piscicole des cours d'eau


 Faible

 Modéré


Fonctions des cours d'eau

 Cours d'eau asséché

 Alimentation

 Alimentation et reproduction

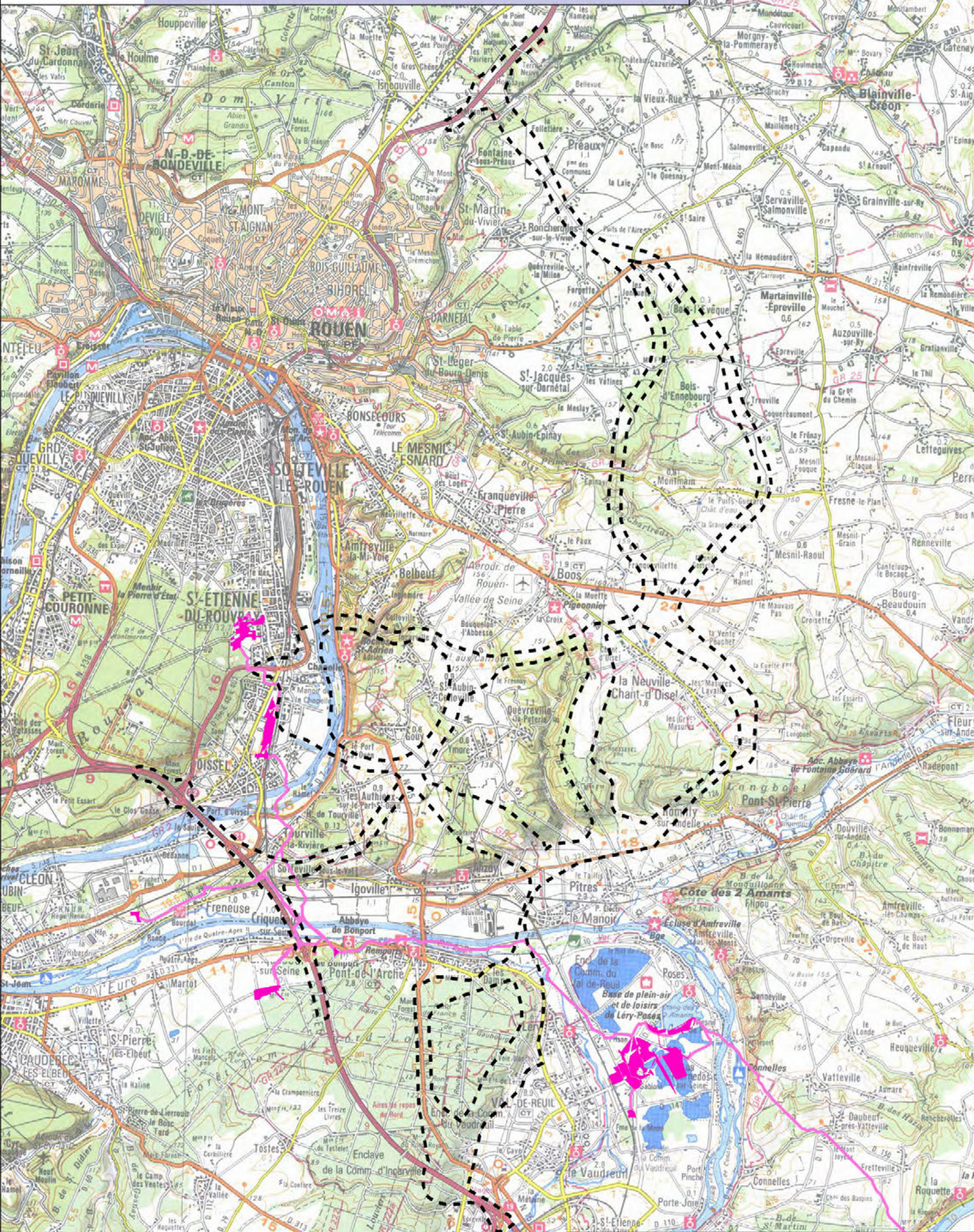
Autres informations :

 Bande EPDUP

Tome 2 : Présentation des enjeux au niveau de la variante retenue

ENVIRONNEMENT NATUREL

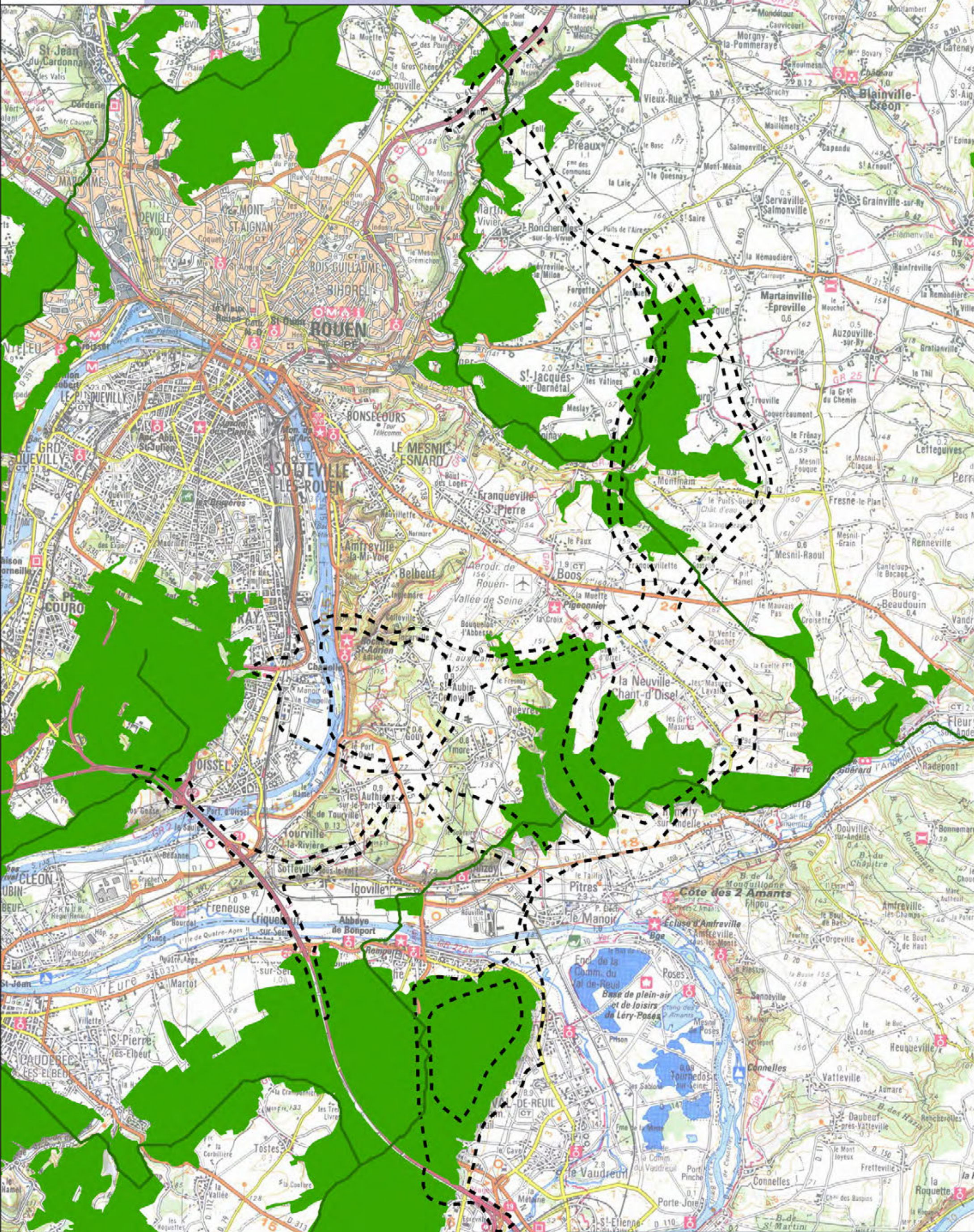
Réseau écologique – Trames vertes et bleues



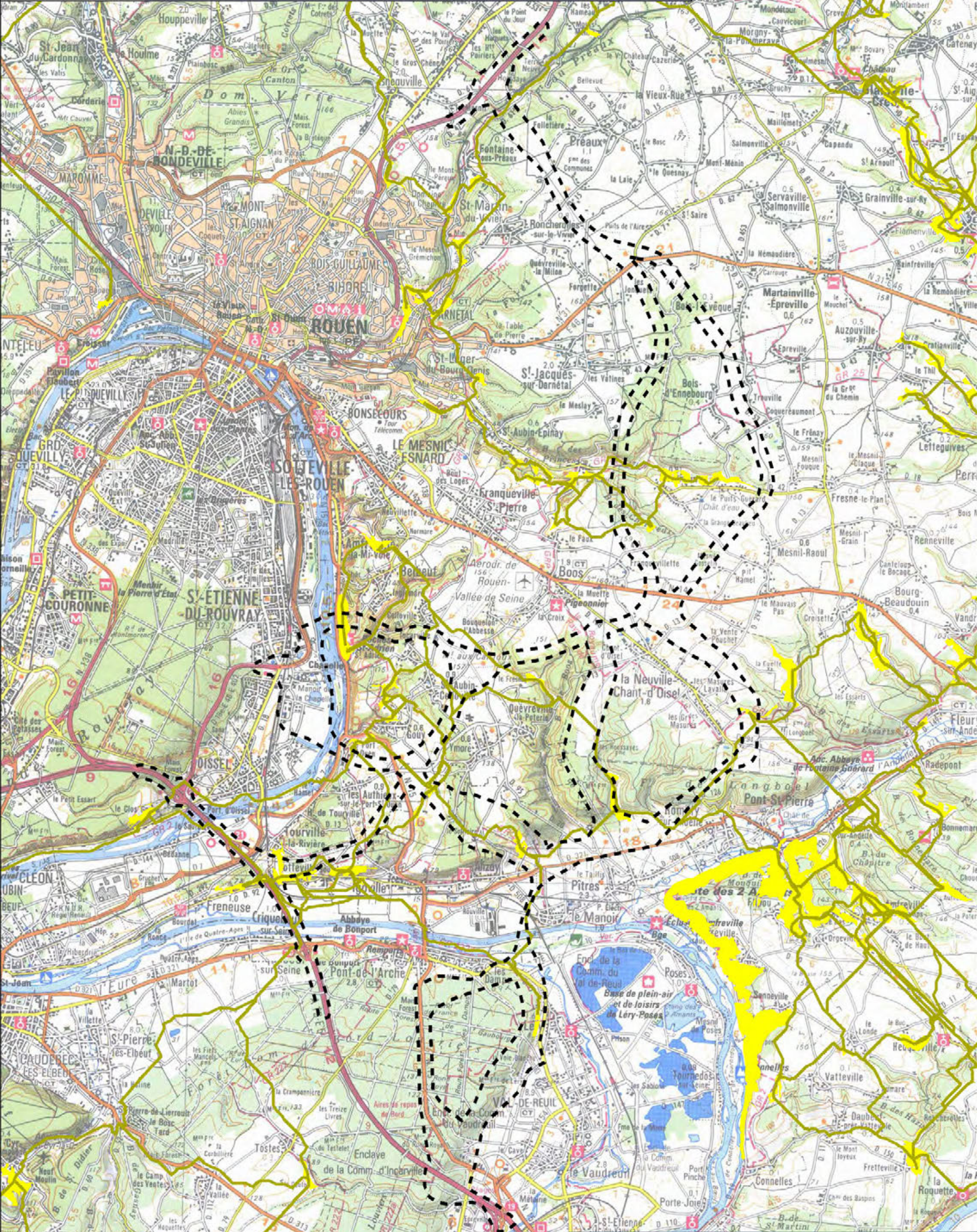
Tome 1 - Etat initial à l'échelle du périmètre d'étude

Source du fond de plan : IGN Scan100®

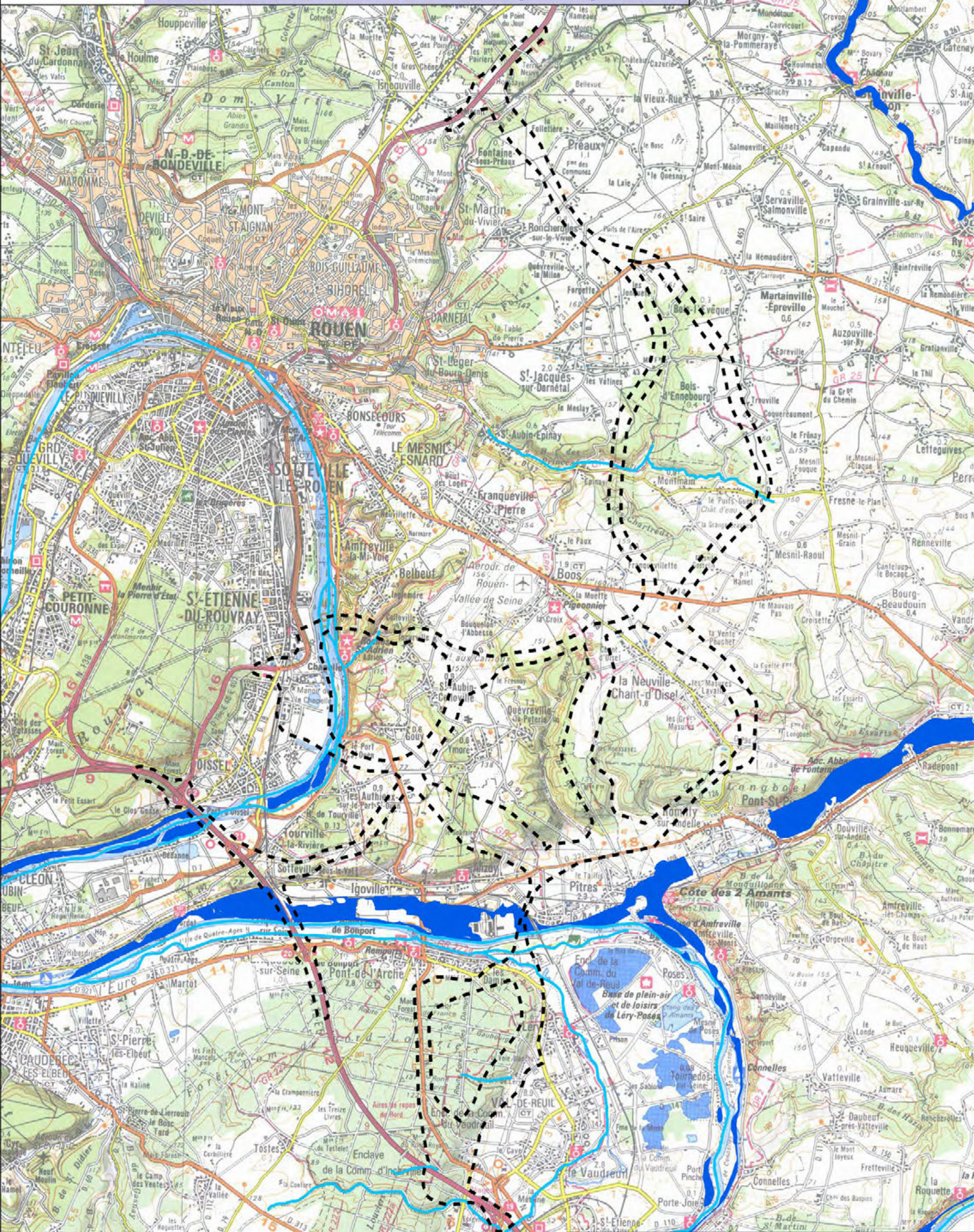




Réseau écologique de la sous trame des milieux calcicoles

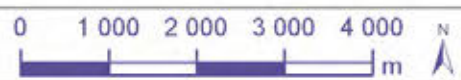


Réseau écologique de la sous trame des milieux humides et aquatiques



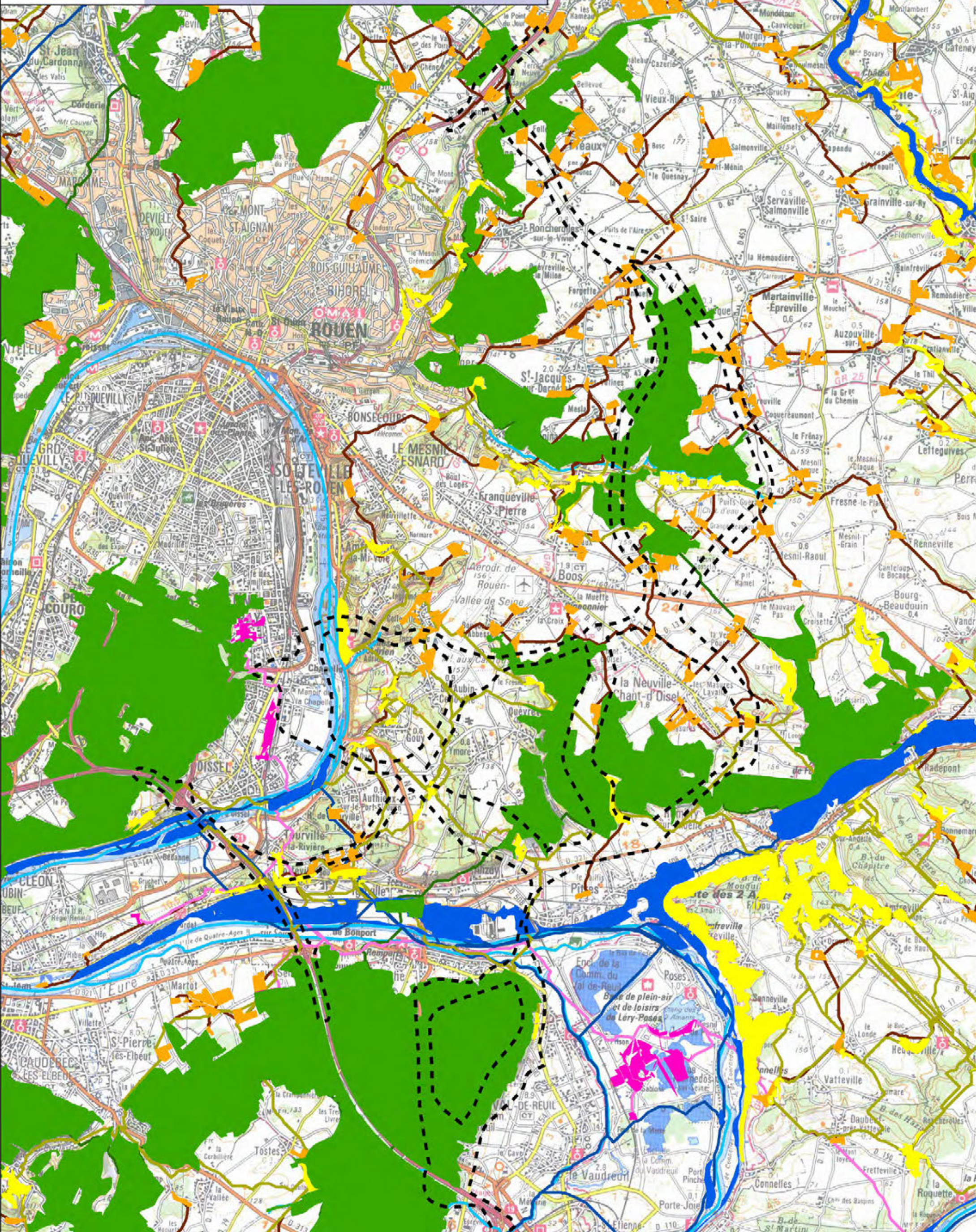
Tome 1 - Etat initial à l'échelle du périmètre d'étude

Source du fond de plan : IGN Scan100®



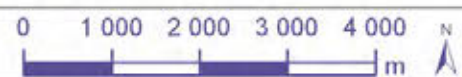
Réseau écologique de la sous trame des milieux mésophiles





Tome 1 - Etat initial à l'échelle du périmètre d'étude

Source du fond de plan : IGN Scan100®



Légende :

Réservoirs de biodiversité :

-  Milieux humides
-  Milieux acides
-  Milieux calcicoles
-  Milieux mesophiles
-  Milieux boisés

Chemins de moindre coût (corridors potentiels):

-  Pour les espèces des milieux aquatiques
-  Pour les espèces des milieux acides
-  Pour les espèces des milieux calcicoles
-  Pour les espèces des milieux mesophiles
-  Pour les espèces des milieux boisés

Autres informations :

-  Bande EPDUP