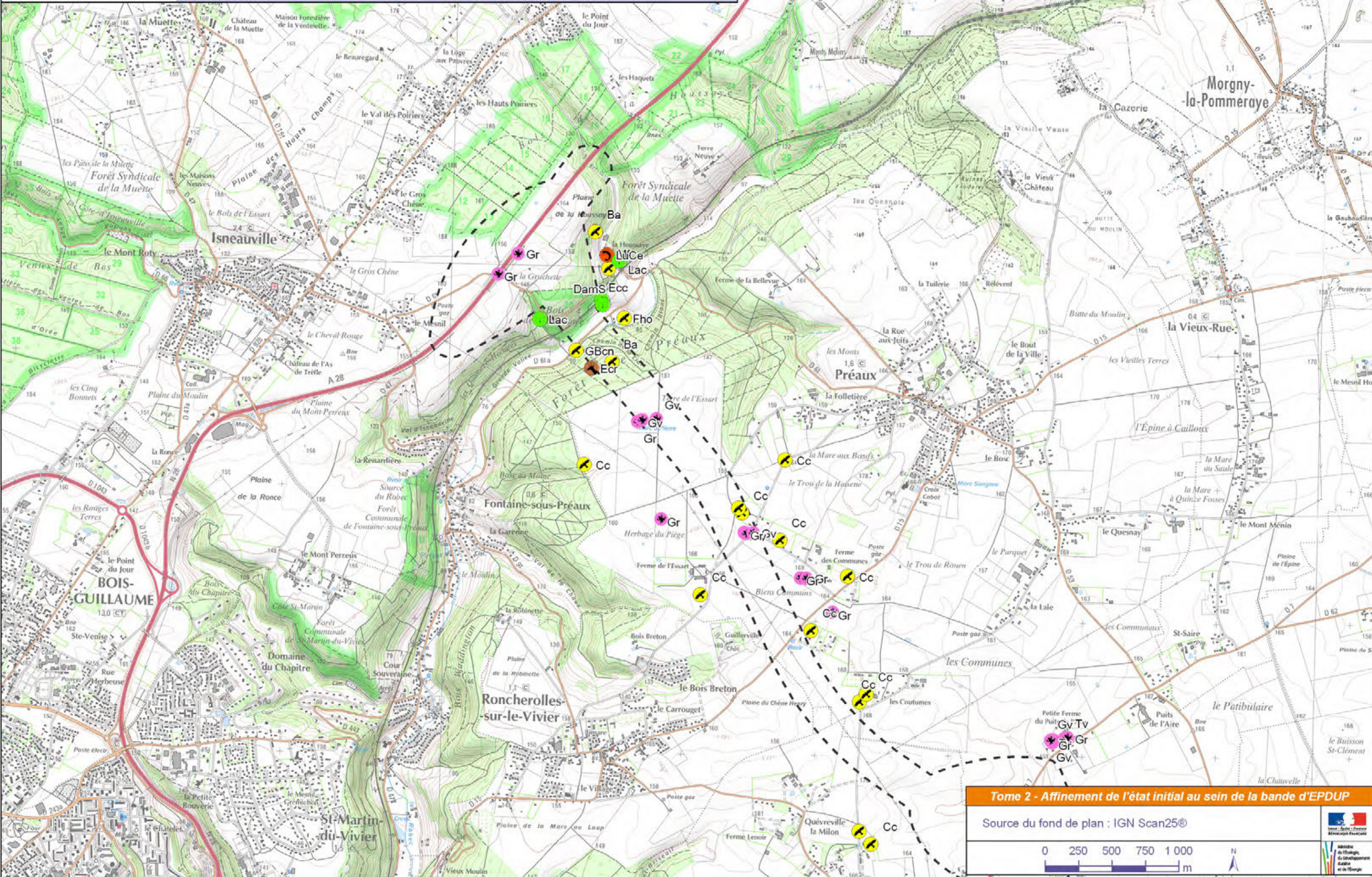


Tome 2 : Présentation des enjeux au niveau de la variante retenue

ENVIRONNEMENT NATUREL

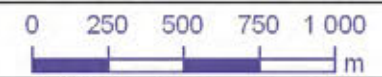
Espèces animales remarquables

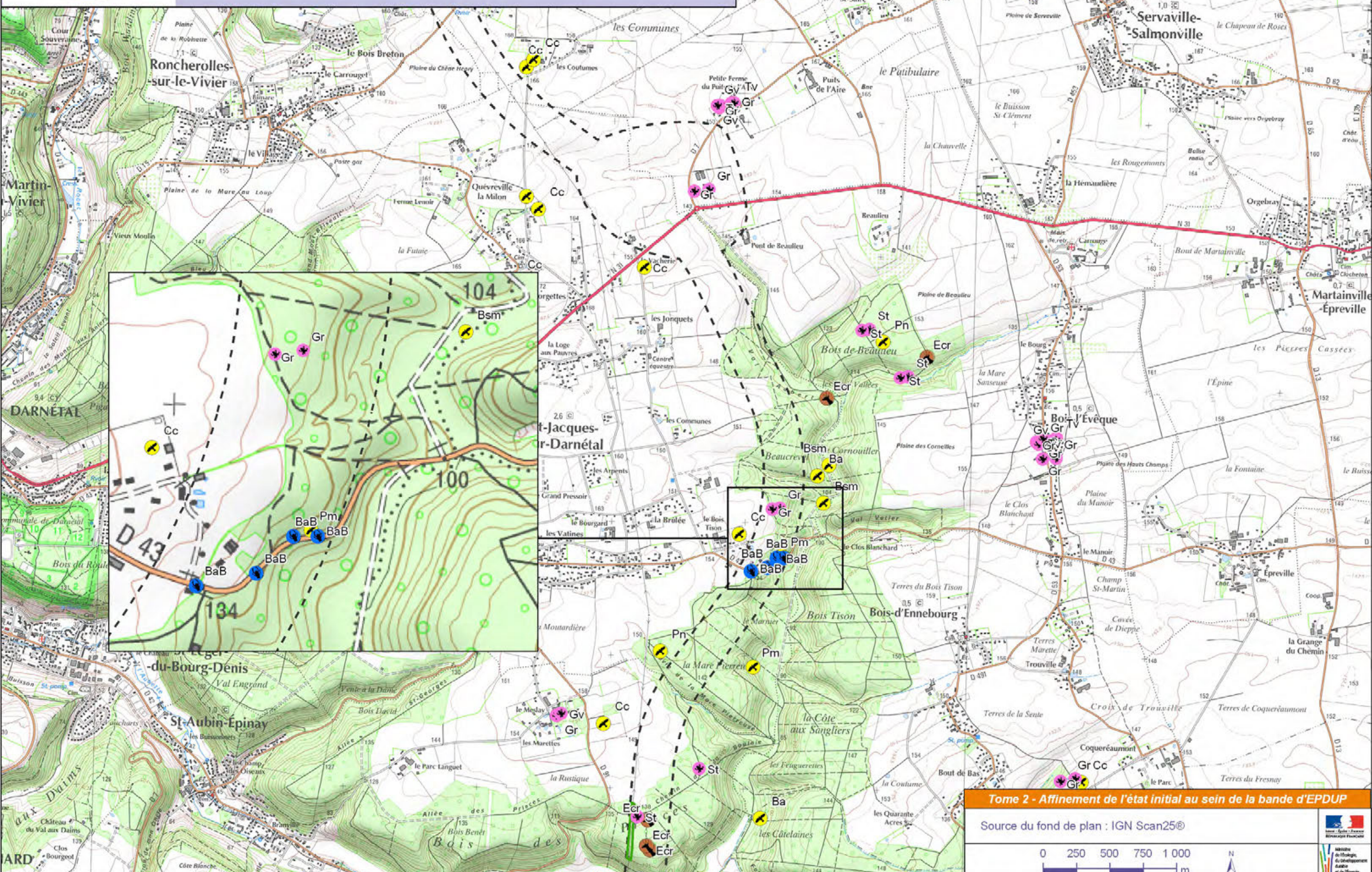
Espèces animales remarquables (1/6)



Tome 2 - Affinement de l'état initial au sein de la bande d'EPDUP

Source du fond de plan : IGN Scan25©



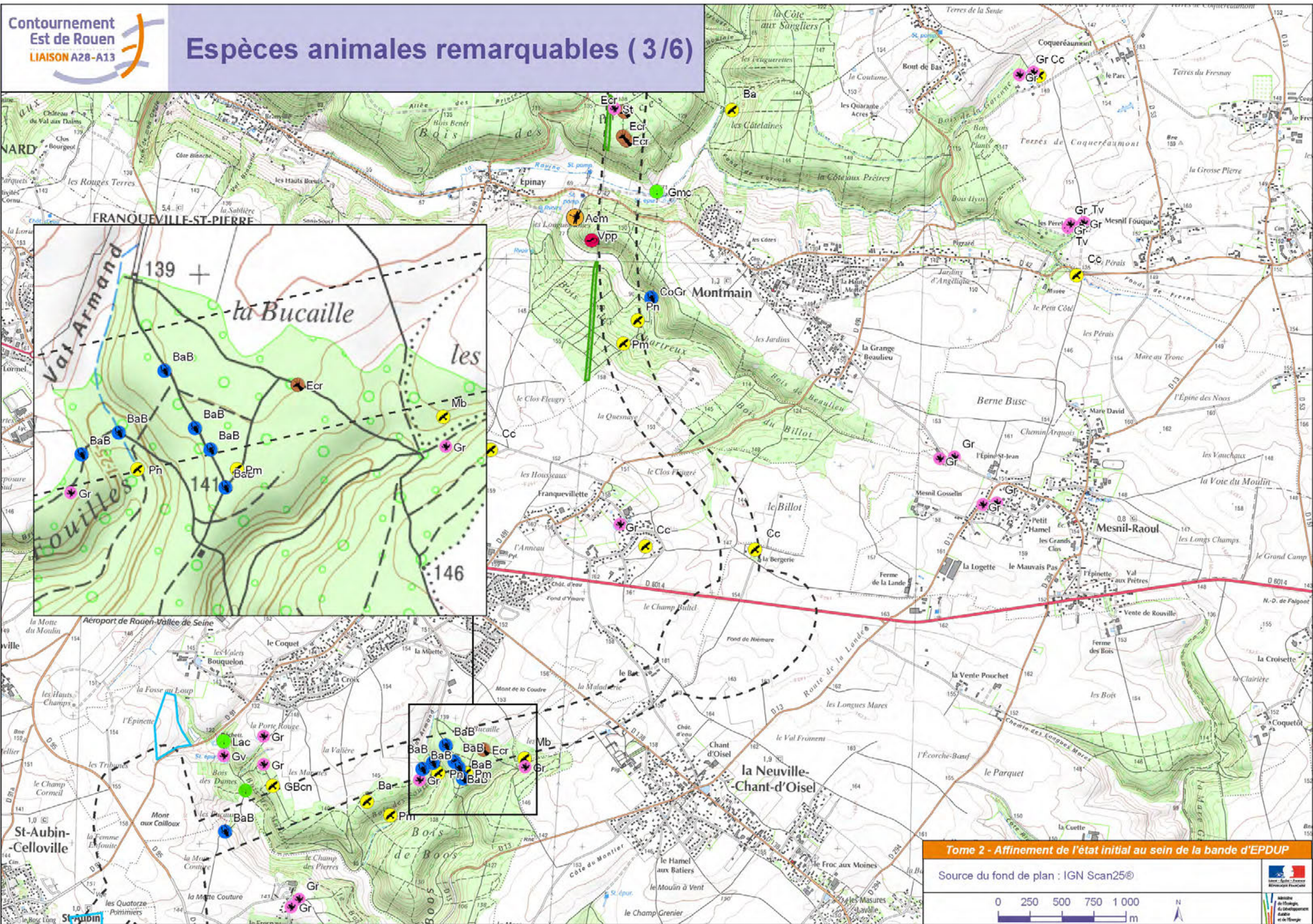


Tome 2 - Affinement de l'état initial au sein de la bande d'EPDUP

Source du fond de plan : IGN Scan25®

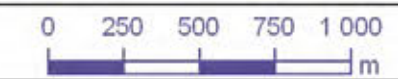


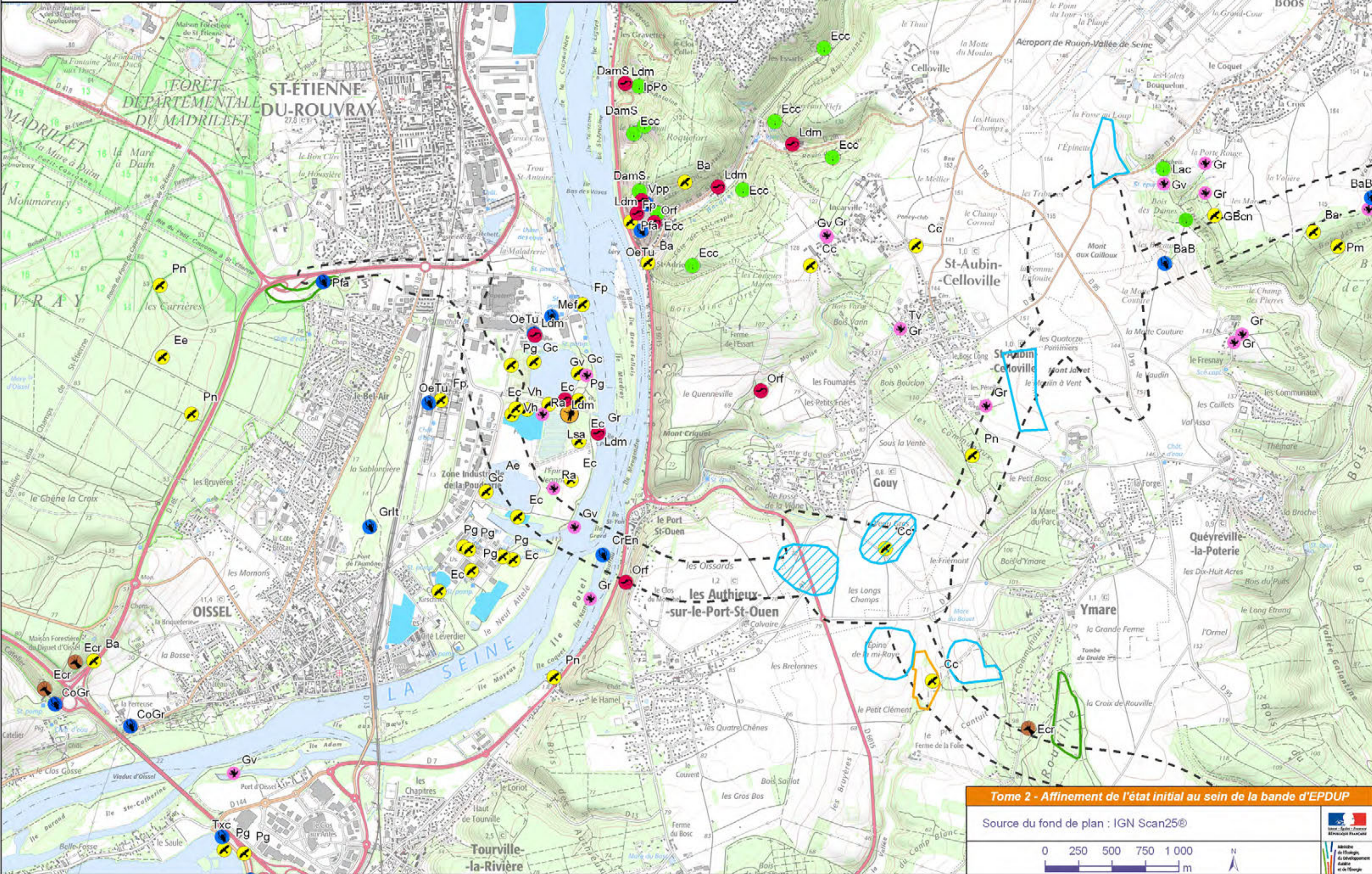
Espèces animales remarquables (3/6)



Tome 2 - Affinement de l'état initial au sein de la bande d'EPDUP

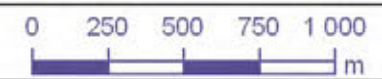
Source du fond de plan : IGN Scan25®

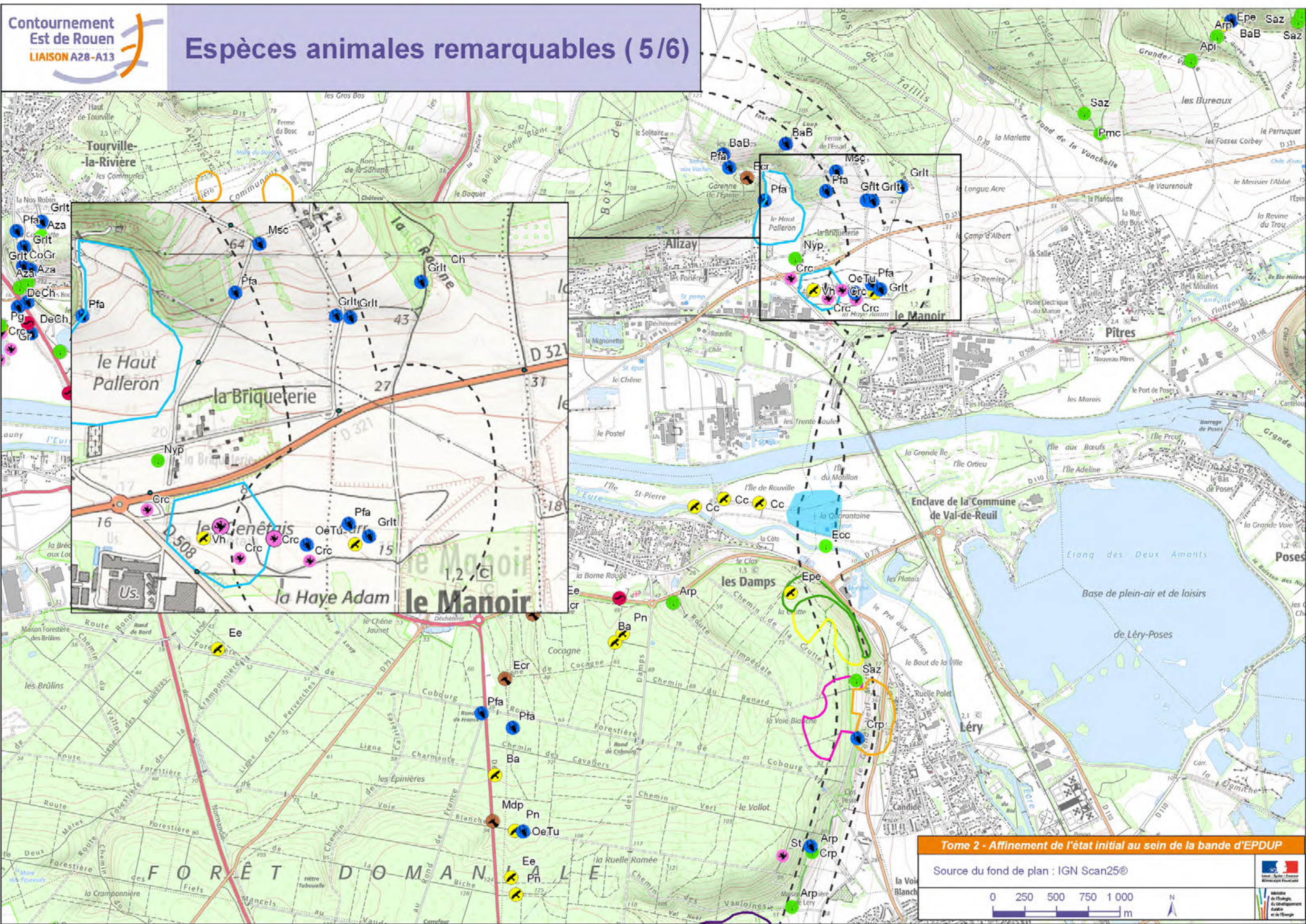




Tome 2 - Affinement de l'état initial au sein de la bande d'EPDUP

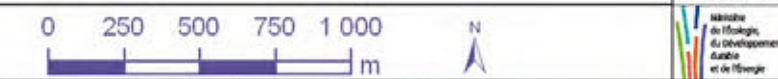
Source du fond de plan : IGN Scan25©



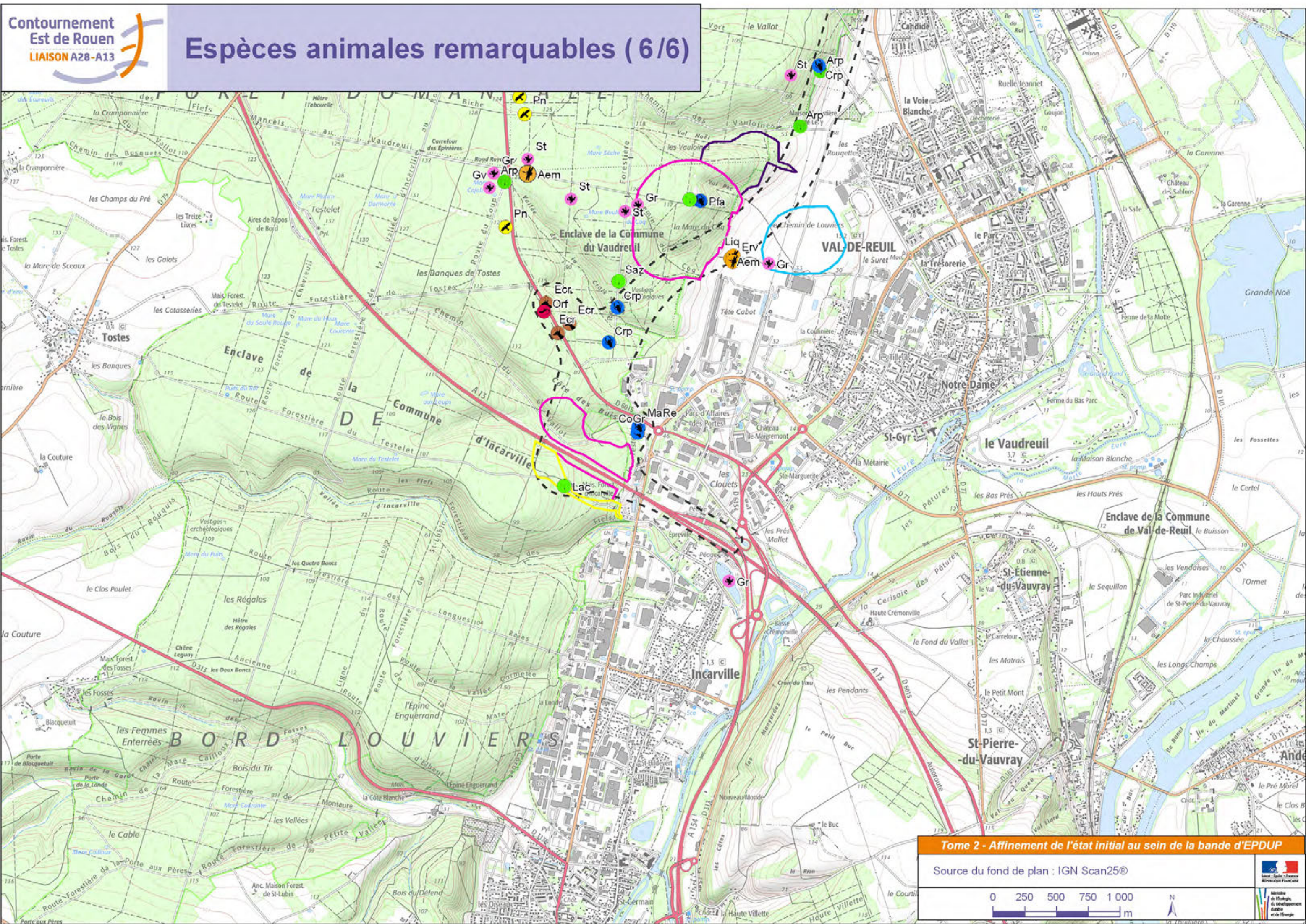


Tome 2 - Affinement de l'état initial au sein de la bande d'EPDUP

Source du fond de plan : IGN Scan25©

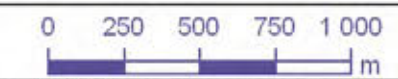


Espèces animales remarquables (6/6)



Tome 2 - Affinement de l'état initial au sein de la bande d'EPDUP

Source du fond de plan : IGN Scan25©



Légende :

Espèces remarquables contactées lors des inventaires faunistiques :

✈ Avifaune

Espèces patrimoniales d'avifaune

- Pg : Petit gravelot
- Fp : Faucon pelerin
- Epe : Epervier d'Europe
- Gc : Grebe castagneux
- Ba : Bondrée apivore
- Bsm : Busard saint martin
- Ec : Oedicneme criard
- Ee : Engoulevent d'Europe
- Fho : Faucon hobereau
- GBcn : Grosbec casse-noyaux
- Mb : Mesange boreale
- Mf : Moineau friquet
- Pm : Pic mar
- Pn : Pic noir
- Vh : Vanneau huppé

-  Bondrée apivore
-  Busard Saint-Martin
-  Chouette chevêche
-  Engoulevent d'Europe
-  Oedicneme criard : nicheur certain
-  Oedicneme criard : nicheur probable
-  Oedicneme criard : nicheur possible
-  Pic mar
-  Pic noir

Autres espèces

- Cc : Chouette Chevêche

🐾 Mammifères

Espèces protégées de mammifères

- Ecr : Ecureuil

Espèces patrimoniales de mammifères

- Mdp : Martres des pins
- Pu : Putois

🐍 Reptiles

Espèces patrimoniales de reptiles

- Ldm : Lézard des murailles

Autres espèces de reptiles

- Orf : Orvet fragile
- Vpp : Vipère péliade

🐸 Amphibiens

Espèces patrimoniales d'amphibiens

- Crc : Crapaud calamite
- Ra : Rainette arboricole

Autres espèces d'amphibiens

- Ga : Grenouille agile
- Gr : Grenouille rousse
- Gv : Grenouille verte
- St : Salamandre tachetée
- Tv : Triton ponctué

🦋 Odonates

Espèces patrimoniales d'odonates

- Aem : Aesche mixte
- Apa : Anax parthenope
- Liq : Libellule à quatre taches
- Lsa : Leste sauvage

Autres espèces

- Erv : Naiade au corps vert

🐞 Coléoptères

- Lucane cerf volant

🦗 Orthoptères

Espèces patrimoniales d'orthoptères

- BaB : Barbitiste des bois
- CoGr : Conocéphale gracieux
- Crp : Criquet des pins
- CrEn : Criquet ensanglanté
- Msc : Méconème scutigère

Autres espèces d'orthoptères

- Grit : Grillon d'Italie
- MaRe : Mante religieuse
- Mef : Méconème fragile
- OeTu : Oedipode turquoise
- Pfa : Phanéroptère commun

🦋 Lépidotères

Espèces patrimoniales de lépidoptères

- Aza : Azuré des anthyllides
- DamS : Damier de la succise
- Ecc : Ecaille chinée
- Gmc : Grand Mars changeant
- Nyp : Grande Tortue
- Saz : Sylvain azuré
- Arp : Tabac d'Espagne

Autres espèces de lépidoptères

- Lac : Petit Sylvain

Autre information :

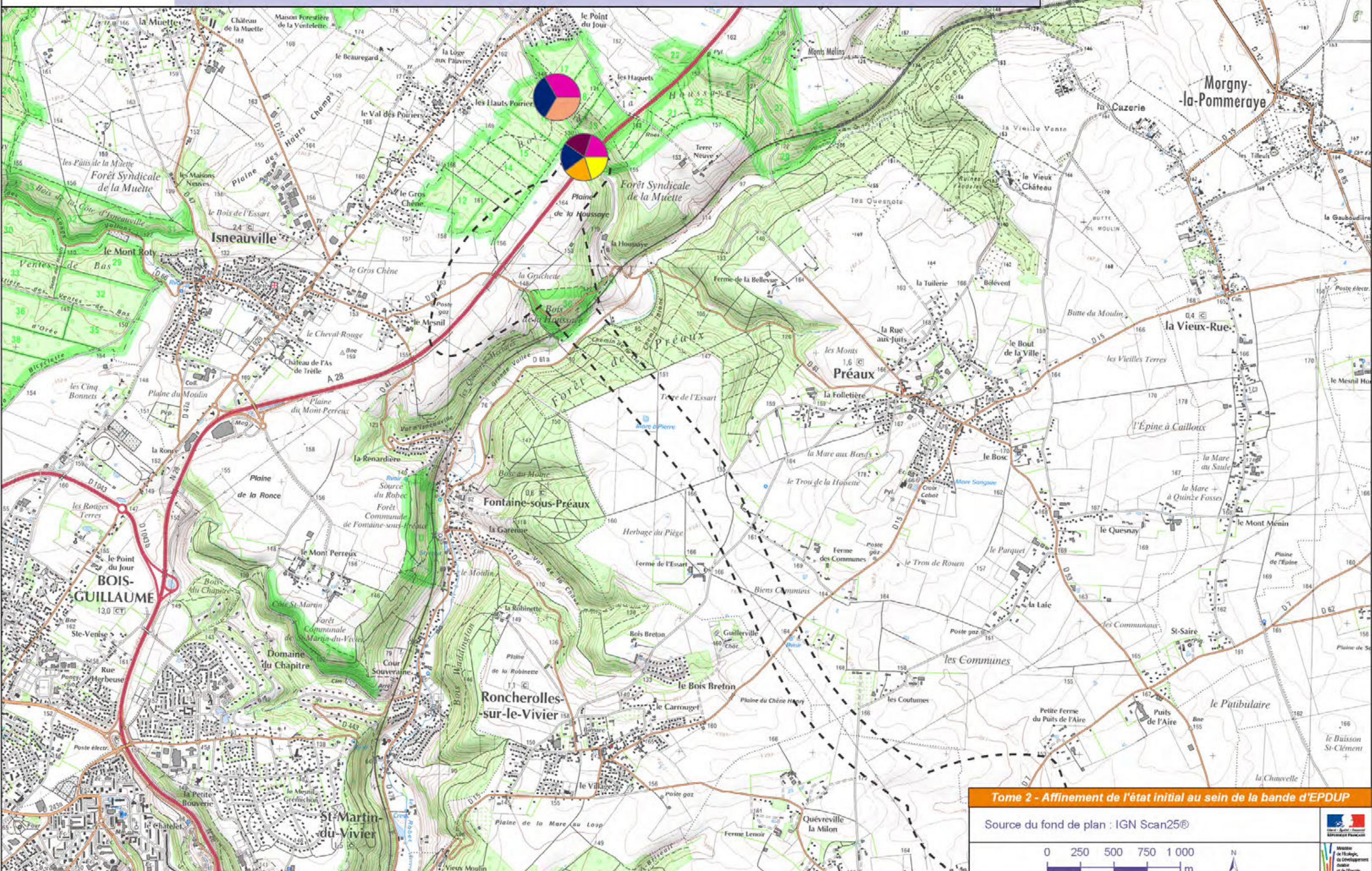
- • • Bande EPDUP

Tome 2 : Présentation des enjeux au niveau de la variante retenue

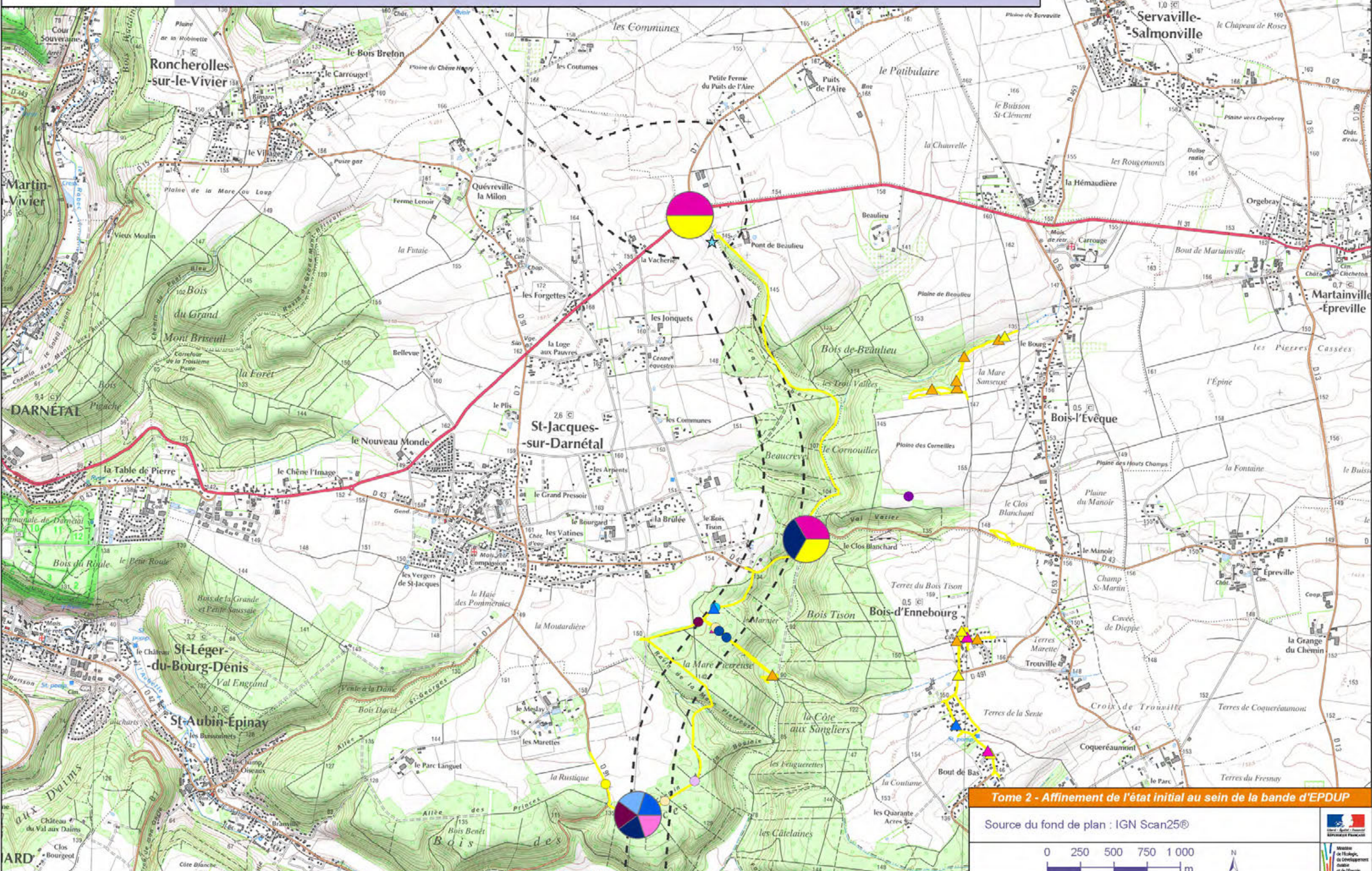
ENVIRONNEMENT NATUREL

Localisation des contacts de chiroptères patrimoniaux

Localisation des contacts de chiroptères patrimoniaux (1 / 6)



Localisation des contacts de chiroptères patrimoniaux (2/6)



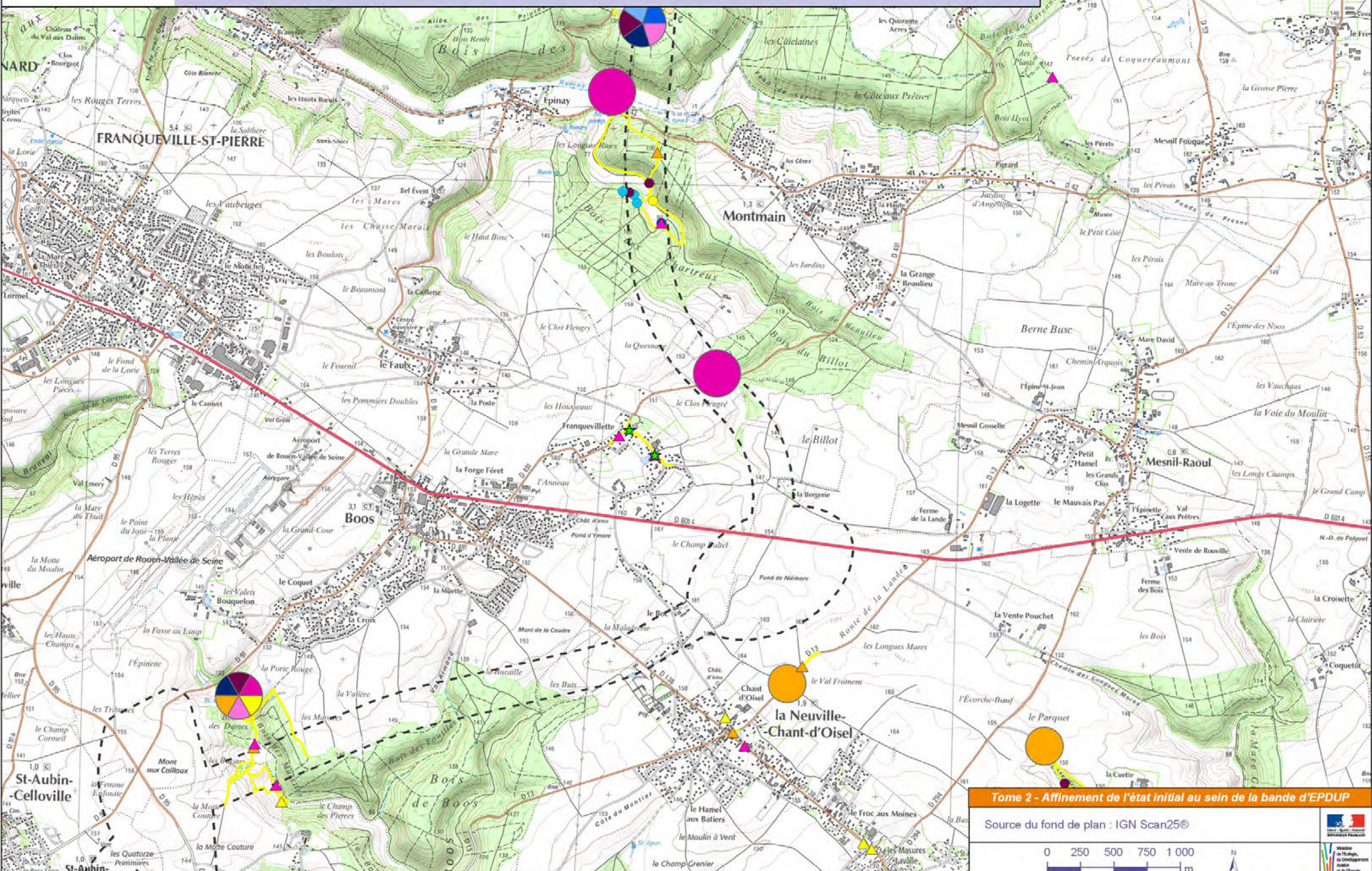
Tome 2 - Affinement de l'état initial au sein de la bande d'EPDUP

Source du fond de plan : IGN Scan25®

0 250 500 750 1 000 m

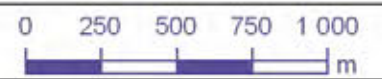
Ministère de l'Énergie, du Développement Durable et de l'Énergie

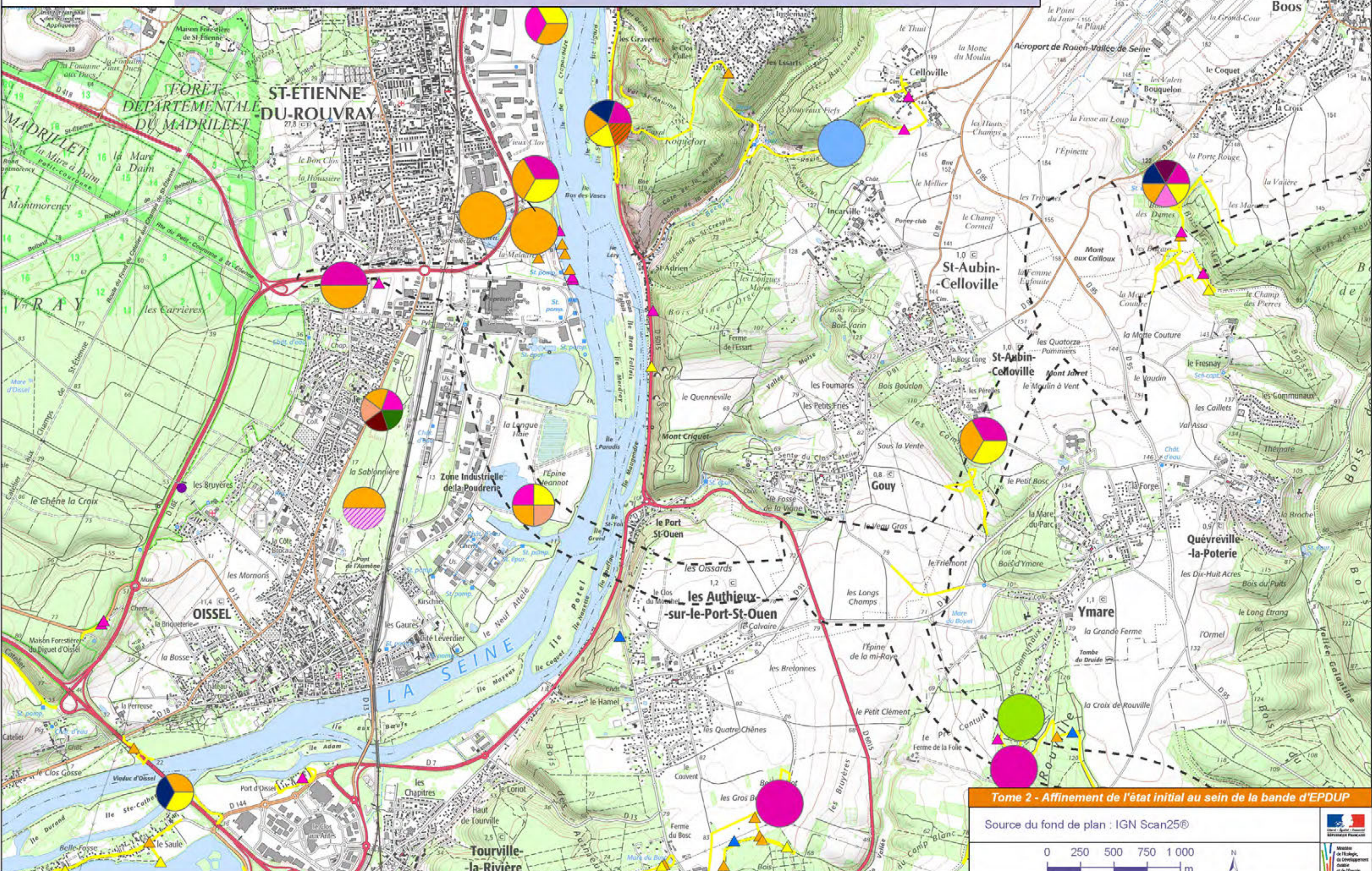
Localisation des contacts de chiroptères patrimoniaux (3 / 6)



Tome 2 - Affinement de l'état initial au sein de la bande d'EPDUP

Source du fond de plan : IGN Scan25®





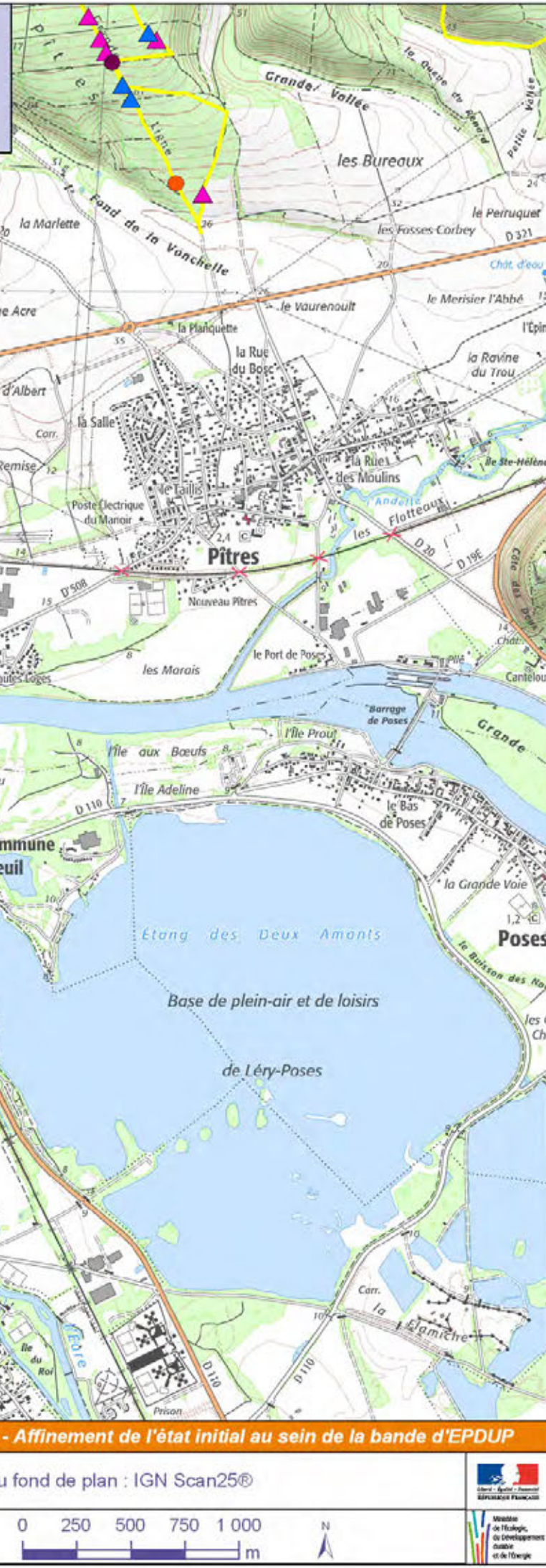
Tome 2 - Affinement de l'état initial au sein de la bande d'EPDUP

Source du fond de plan : IGN Scan25®

0 250 500 750 1 000 m

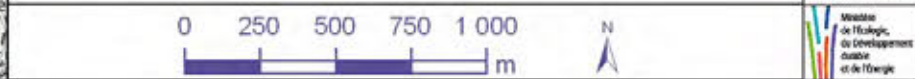
Ministère de l'Énergie, du Développement Durable et de l'Énergie

Localisation des contacts de chiroptères patrimoniaux (5/6)



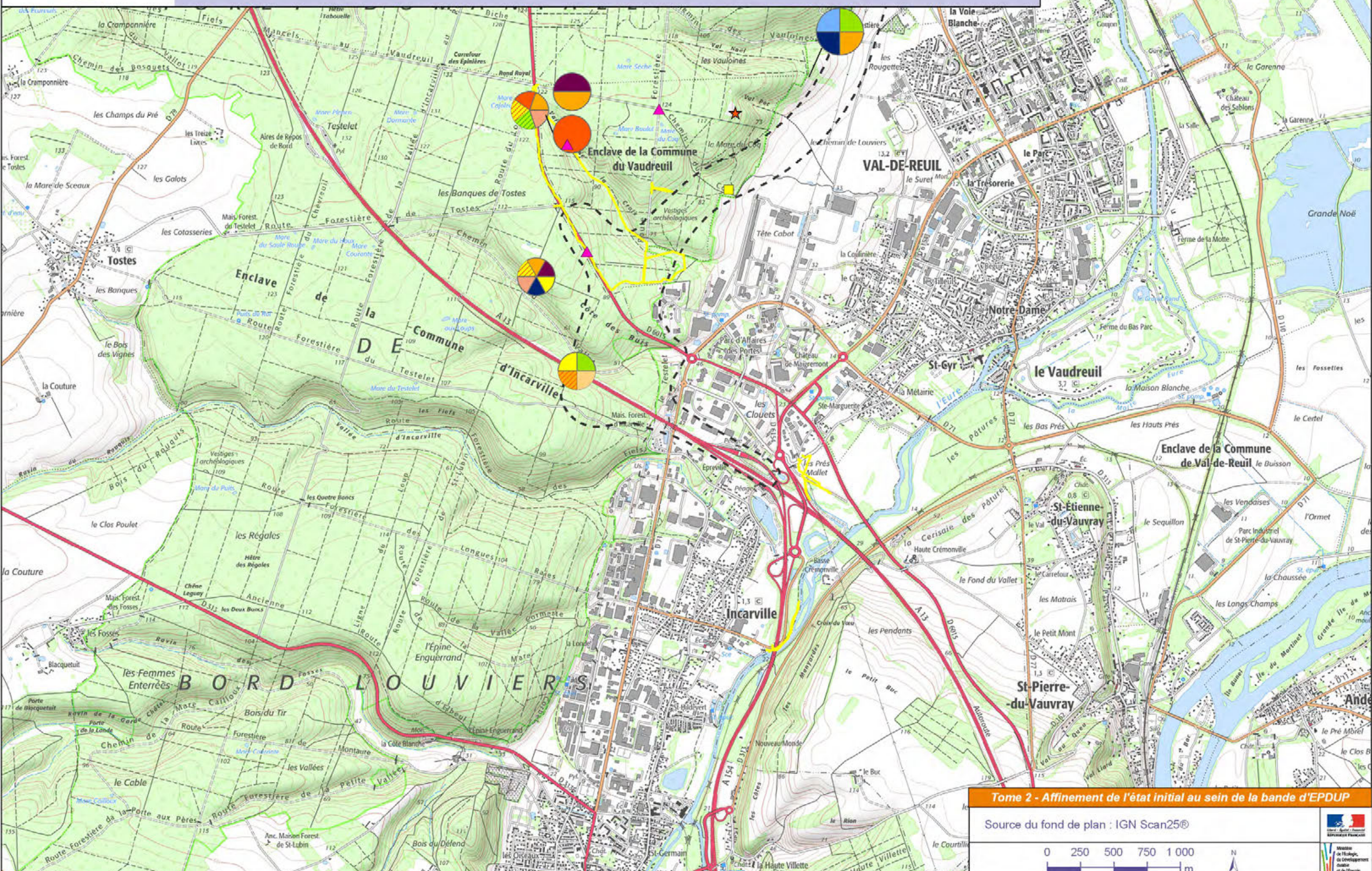
Tome 2 - Affinement de l'état initial au sein de la bande d'EPDUP

Source du fond de plan : IGN Scan25®



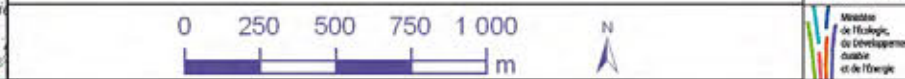
FORÊT DOMANIALE

Localisation des contacts de chiroptères patrimoniaux (6 / 6)



Tome 2 - Affinement de l'état initial au sein de la bande d'EPDUP

Source du fond de plan : IGN Scan25®



Espèces patrimoniales contactées lors des points d'écoute SM2BAT :



-  Pipistrelle de Kuhl
-  Pipistrelle de Nathusius
-  Pipistrelle commune / Pipistrelle de Nathusius
-  Pipistrelle de Nathusius / Pipistrelle de Kuhl
-  Pipistrelle commune / Pipistrelle pygmée
-  Grand Murin
-  Murin d'Alcathoe
-  Murin de Bechstein
-  Murin à oreilles échancrées
-  Murin de Natterer
-  Murin à moustache / Murin de Brandt
-  Oreillard roux / gris (espèces sensibles au trafic routier)
-  Oreillard roux (espèces sensibles au trafic routier)
-  Noctule commune
-  Noctule de Leisler
-  Noctule commune / Noctule de Leisler
-  Sérotine commune / Noctule commune

Espèces patrimoniales contactés lors des transects :

-  Murin à oreilles échancrées
-  Grand Murin / Murin de Bechstein
-  Murin de Brandt
-  Grand Murin
-  Grand Murin / Murin de Natterer / Murin de Brandt
-  Murin de Bechstein
-  Murin de Bechstein / de Brandt
-  Murin de Bechstein / à moustaches
-  Murin de Natterer
-  Murin à moustaches / de Brandt
-  Murin à moustaches / de Brandt / de Bechstein
-  Murin à oreilles échancrées / de Natterer
-  Murin à oreilles échancrées / à moustaches / de Bechstein
-  Noctule commune
-  Noctule de Leisler
-  Sérotine commune / Noctule de Leisler
-  Oreillard roux / gris (espèces sensibles au trafic routier)
-  Pipistrelle de Kuhl
-  Pipistrelle de Nathusius / de Kuhl
-  Pipistrelle de Nathusius
-  Pipistrelle commune / de Nathusius

Autre :

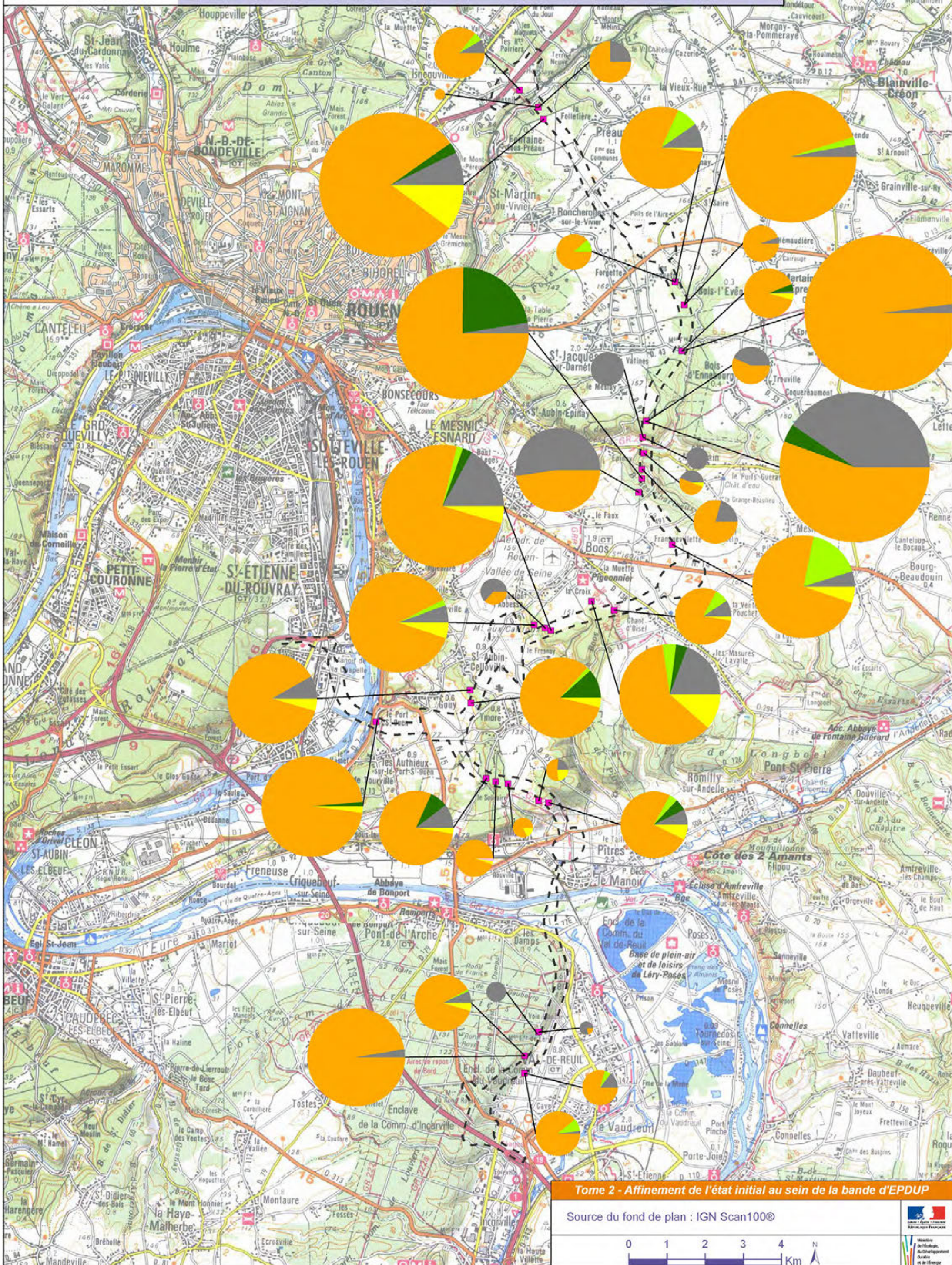
-  Périmètre d'étude

Tome 2 : Présentation des enjeux au niveau de la variante retenue

ENVIRONNEMENT NATUREL

Localisation des contacts de Pipistrelle et de Murin indéterminés

Localisation des contacts de Pipistrelle et de Murin indéterminés



Légende :

Nombre de contact en minute positive



Autres informations :

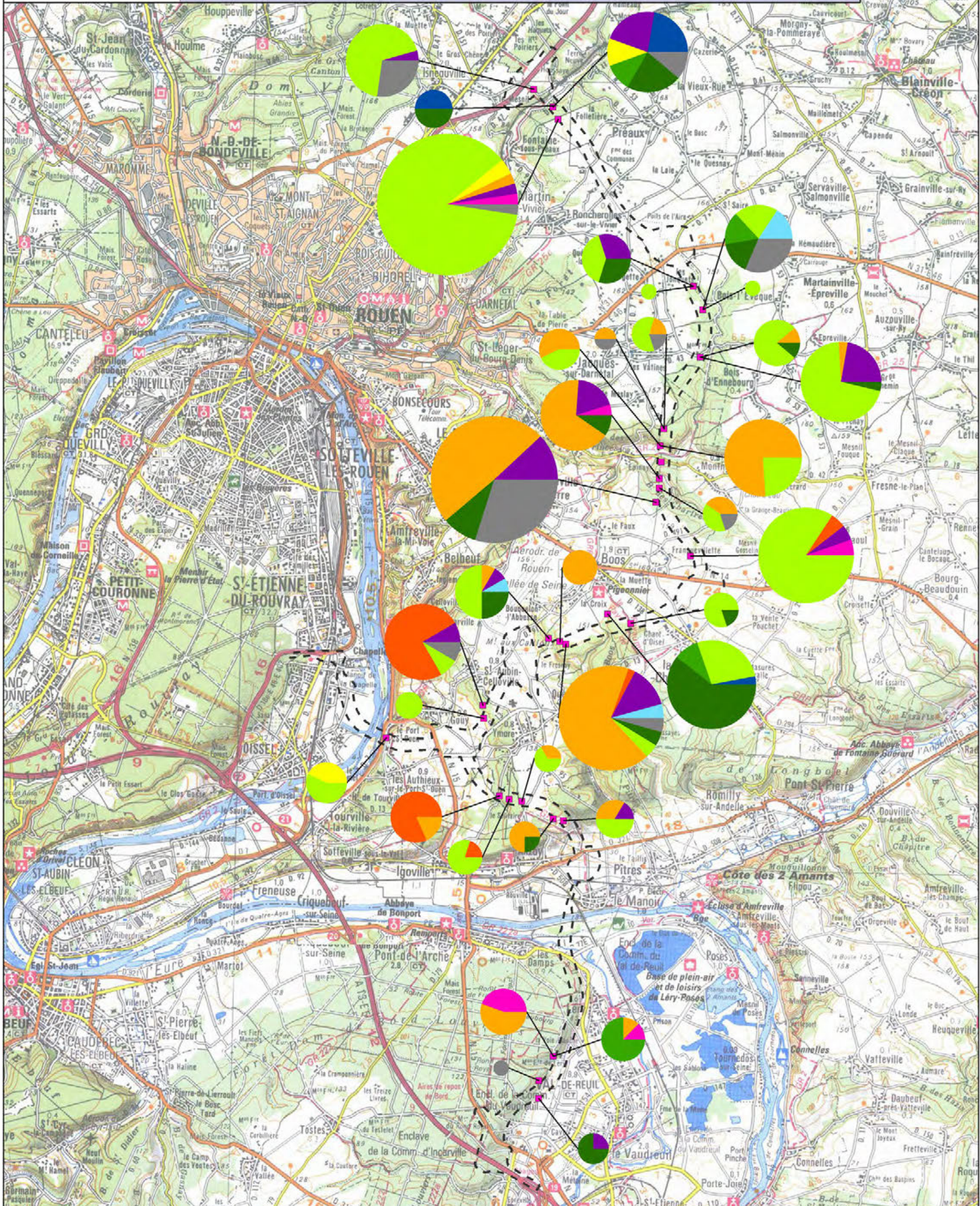


Tome 2 : Présentation des enjeux au niveau de la variante retenue

ENVIRONNEMENT NATUREL

Localisation des contacts de chiroptères hors groupe des Pipistrelle et Murin indéterminés

Localisation des contacts de Chiroptères hors groupe des Pipistrelles et Murin indéterminés



Tome 2 - Affinement de l'état initial au sein de la bande d'EPDUP

Source du fond de plan : IGN Scan100®




Légende :

Nombre de contact en minute positive



-  Murin d'Alcathoe
-  Murin de Bechstein
-  Murin de Daubenton
-  Murin à oreilles échancrées
-  Grand Murin
-  Murin à moustaches
-  Murin de Natterer
-  Noctule commune
-  Sérotine commune
-  Oreillard roux
-  Oreillard indéterminé
-  Chiroptères indéterminé
-  Emplacements des enregistreurs

Autres informations :

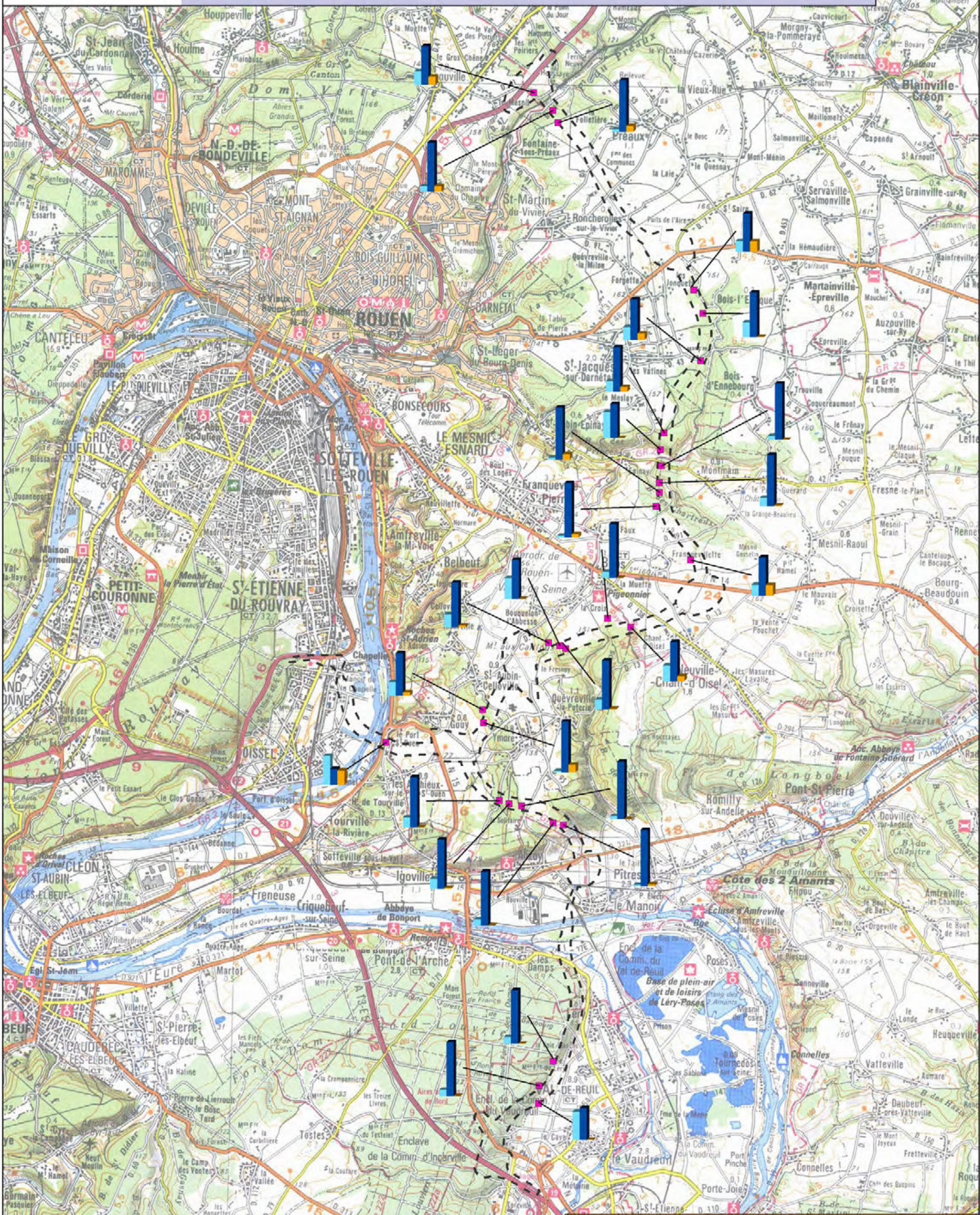
-  Bande EPDUP

Tome 2 : Présentation des enjeux au niveau de la variante retenue

ENVIRONNEMENT NATUREL

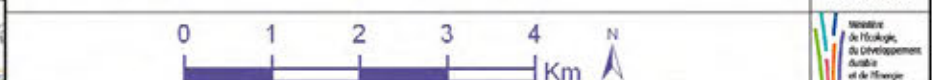
Mise en évidence de l'utilisation de la proximité des points d'écoute par les chauves-souris

Mise en évidence de l'utilisation de la proximité des points d'écoute par les chauves-souris



Tome 2 - Affinement de l'état initial au sein de la bande d'EPDUP

Source du fond de plan : IGN Scan100®





Légende :


Activités :



48

 Activité de transit entre les gîtes et les zones de chasse dominante

 Activité de chasse et transit entre les zones de chasse

 Activité de transit entre les zones de chasse et les gîtes

 Emplacements des enregistreurs

Autres informations :

 Bande EPDUP