

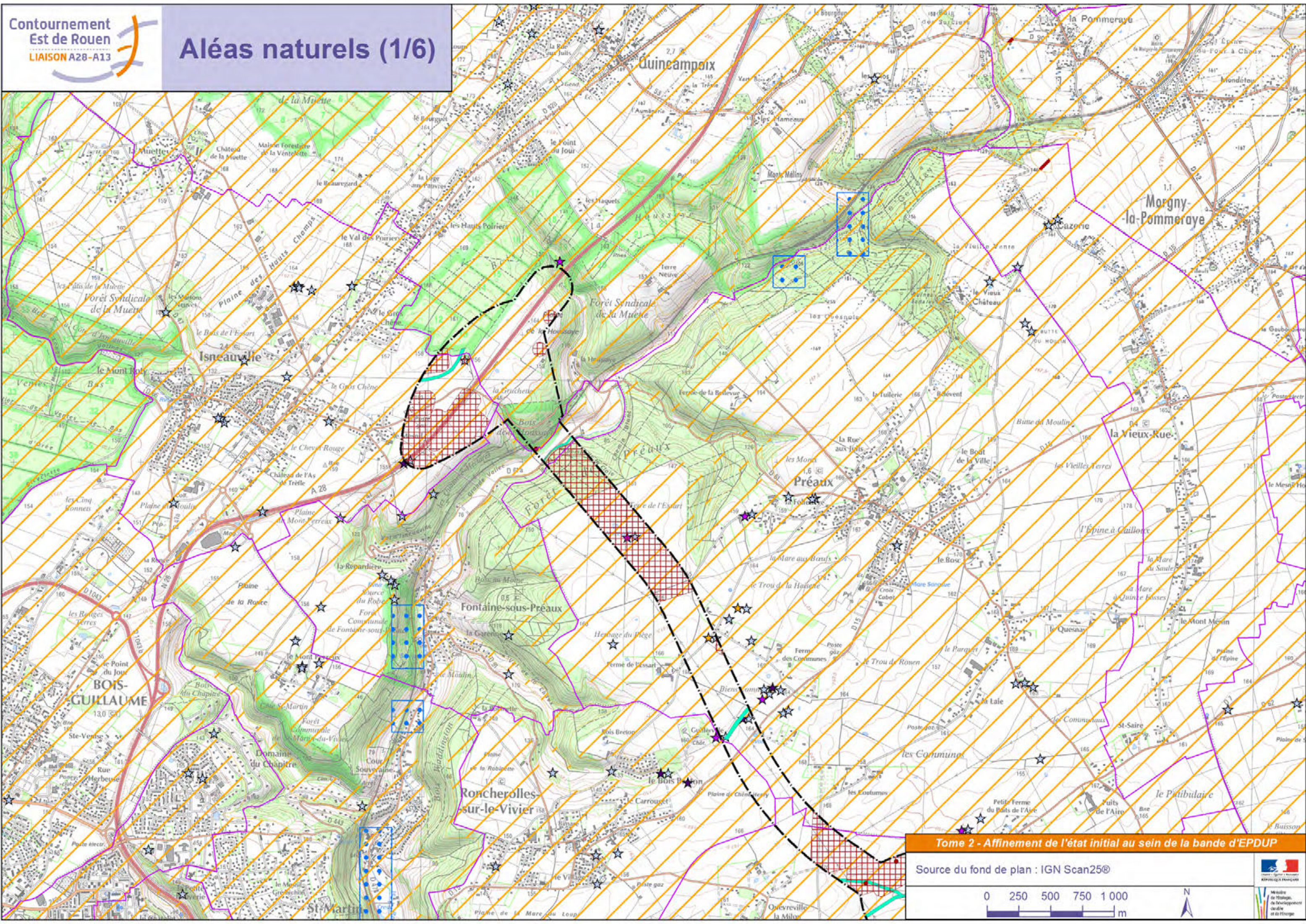
Tome 2 : Présentation des enjeux au niveau de la variante retenue

RISQUES

Tome 2 : Présentation des enjeux au niveau de la variante retenue

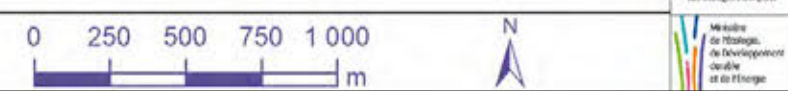
RISQUES

Aléas naturels



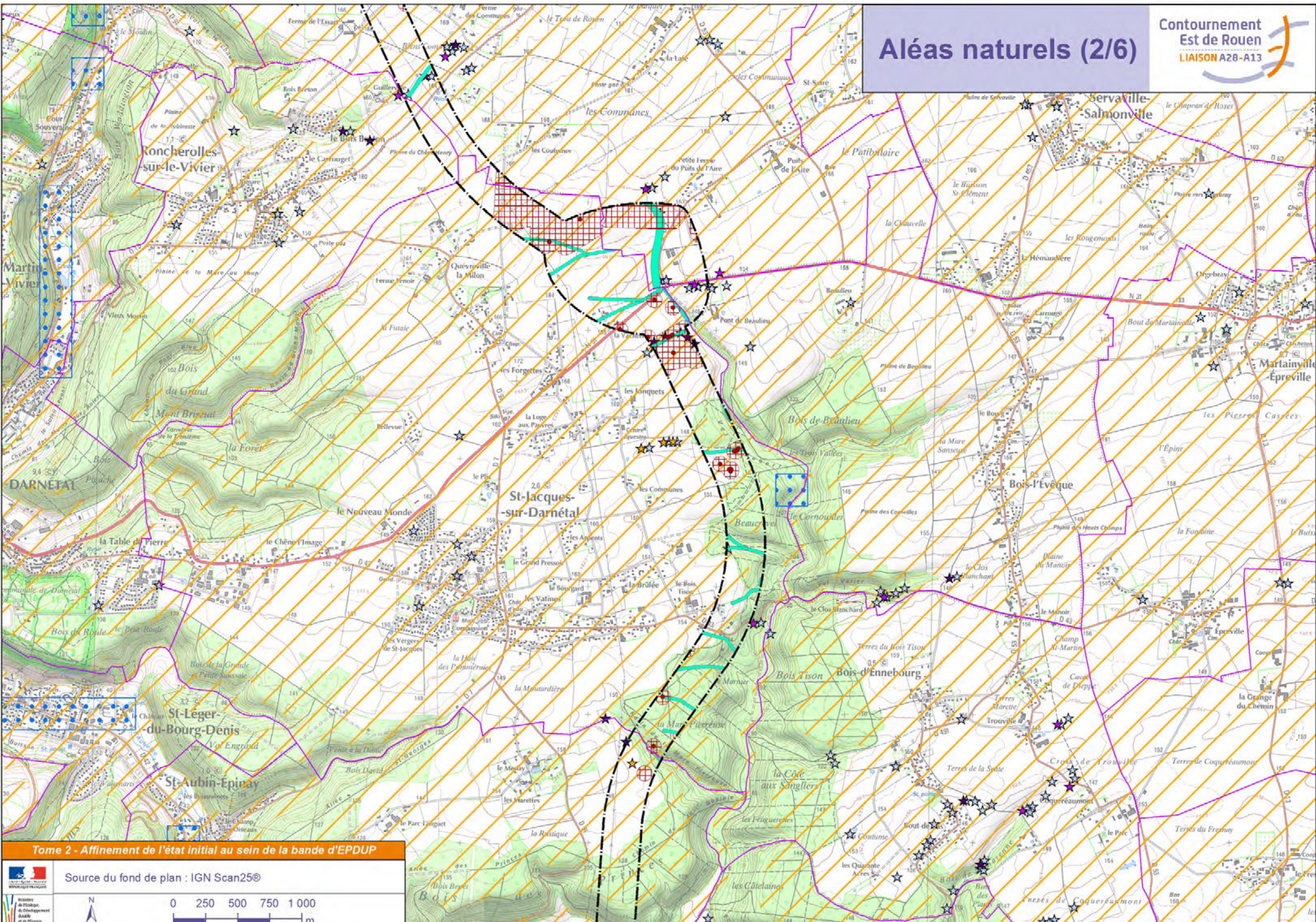
Tome 2 - Affinement de l'état initial au sein de la bande d'EPDUP

Source du fond de plan : IGN Scan25®



Aléas naturels (2/6)

Contournement
Est de Rouen
LIAISON A28-A13




Tome 2 - Affinement de l'état initial au sein de la bande d'EPDUP

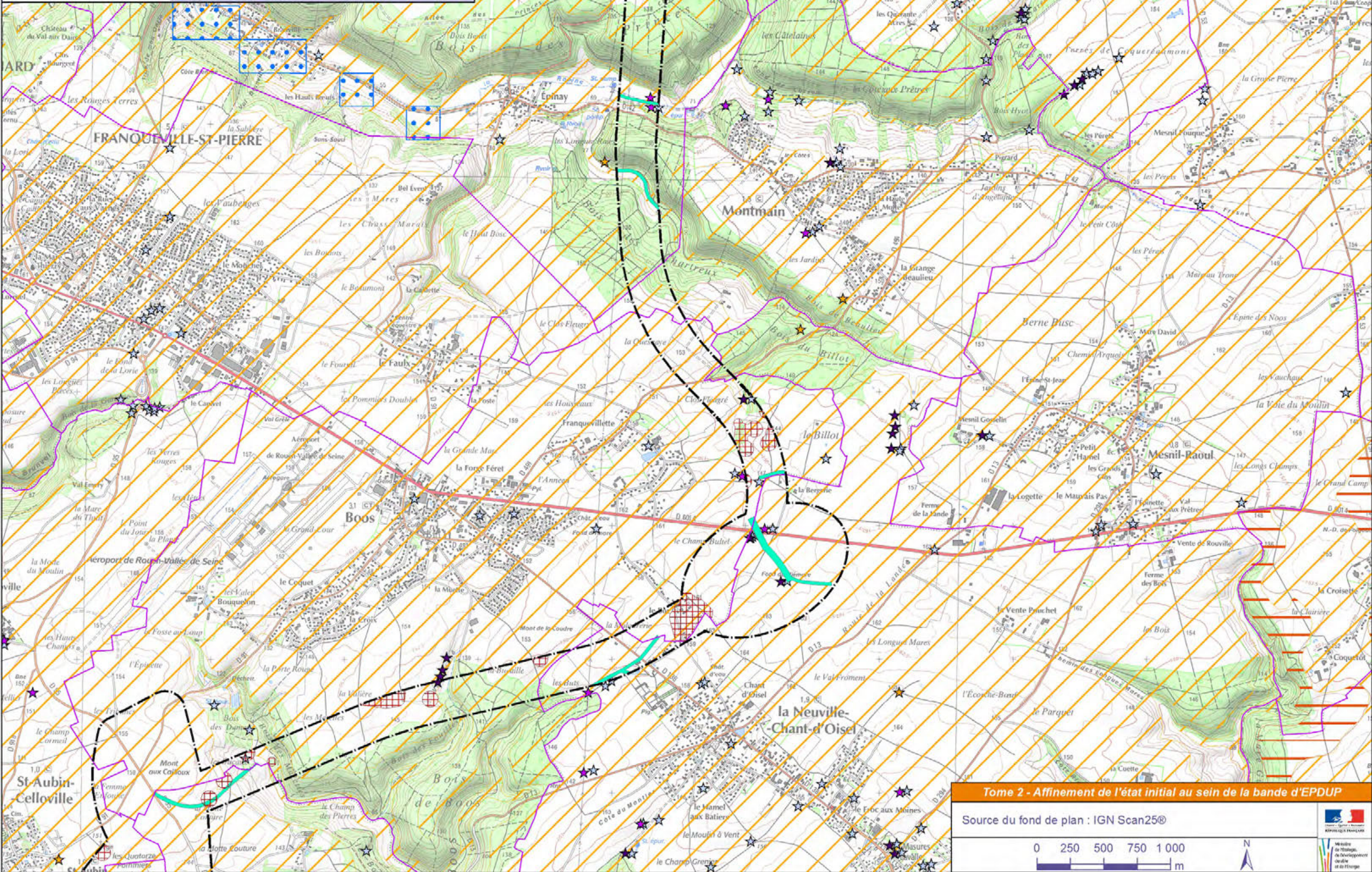
Source du fond de plan : IGN Scan25®

0 250 500 750 1000 m

N

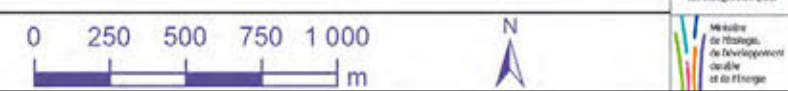


Aléas naturels (3/6)



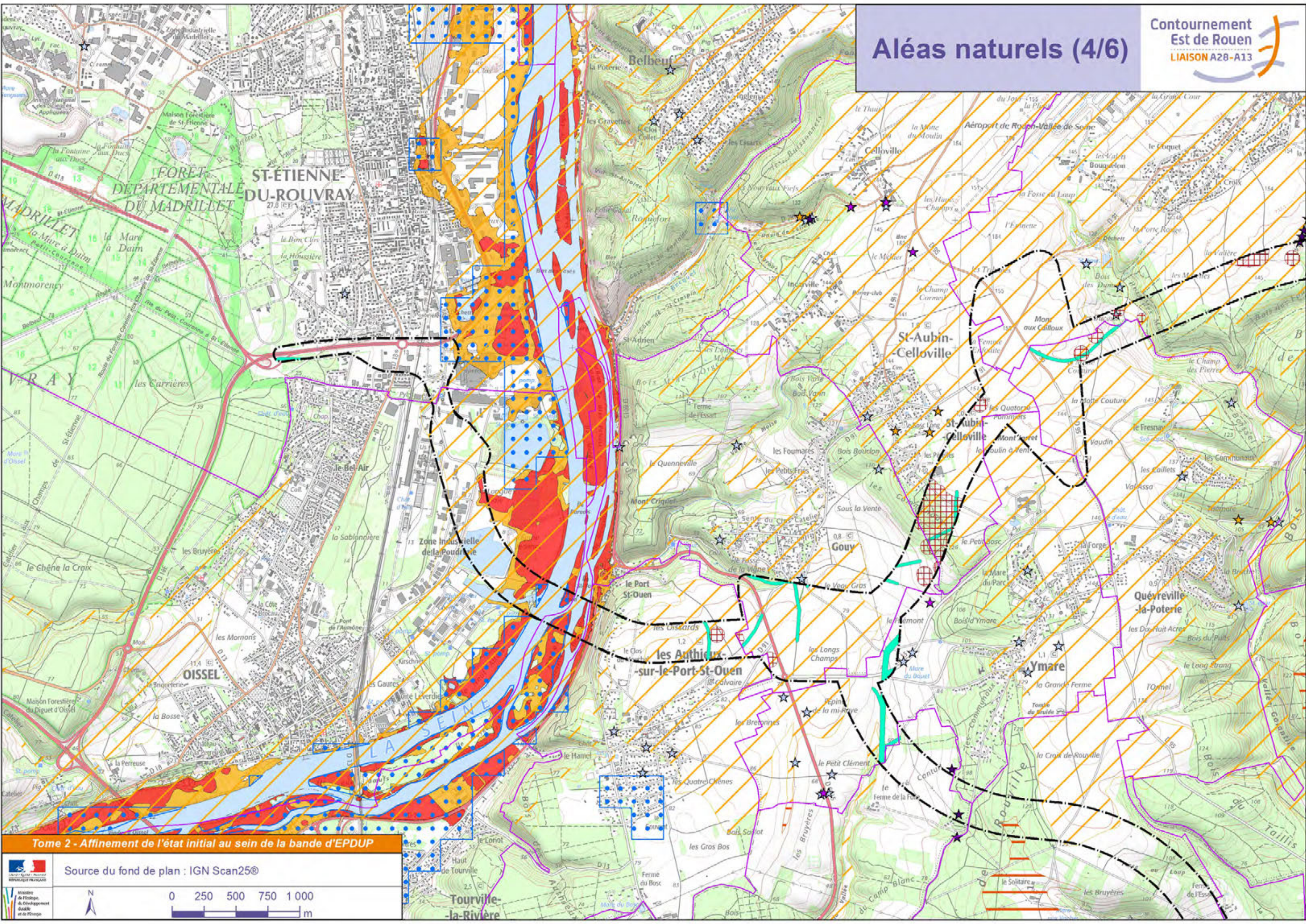
Tome 2 - Affinement de l'état initial au sein de la bande d'EPDUP

Source du fond de plan : IGN Scan25®



Aléas naturels (4/6)

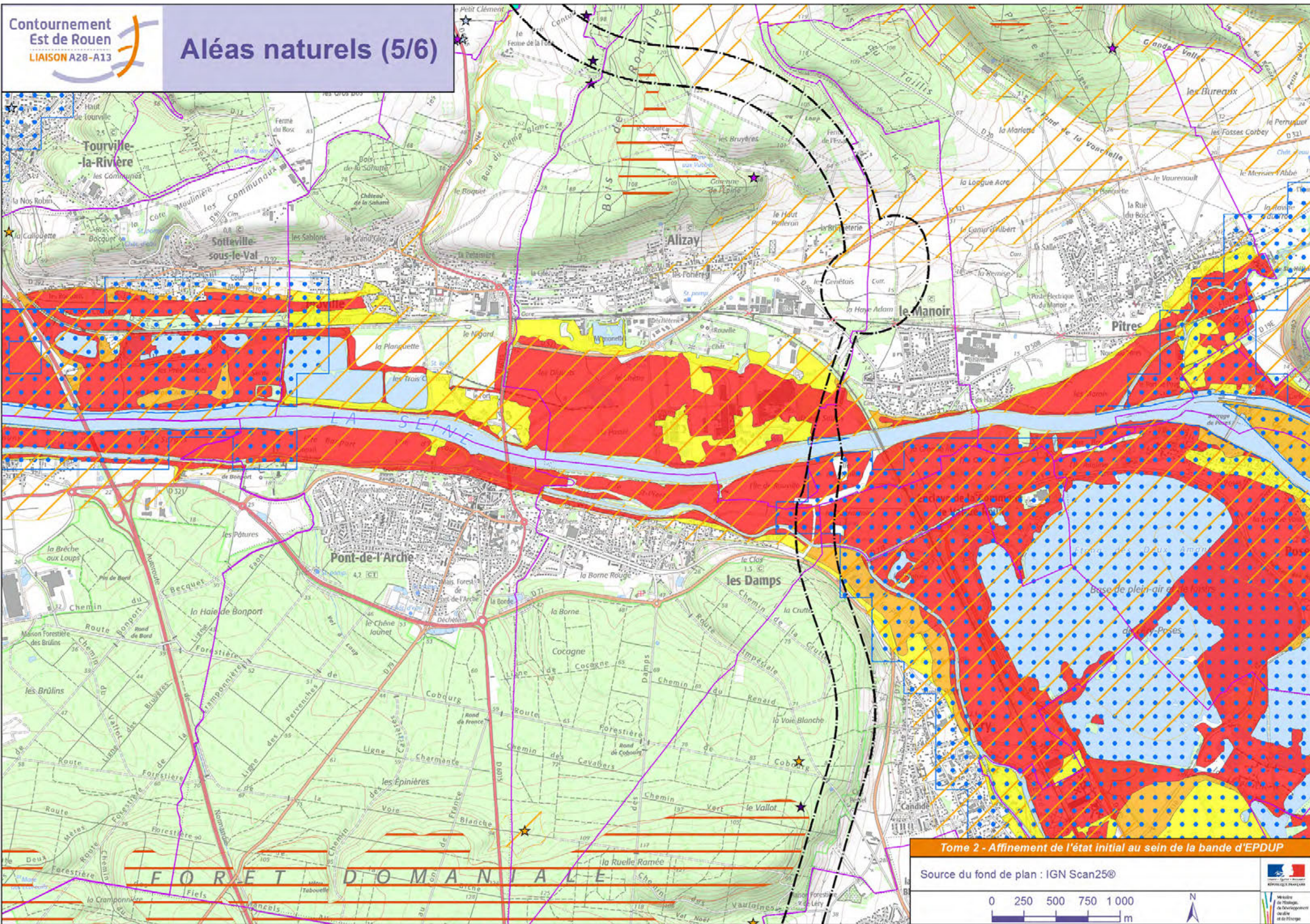
Contournement
Est de Rouen
LIAISON A28-A13



Tome 2 - Affinement de l'état initial au sein de la bande d'EPDUP

Source du fond de plan : IGN Scan25®

0 250 500 750 1000 m

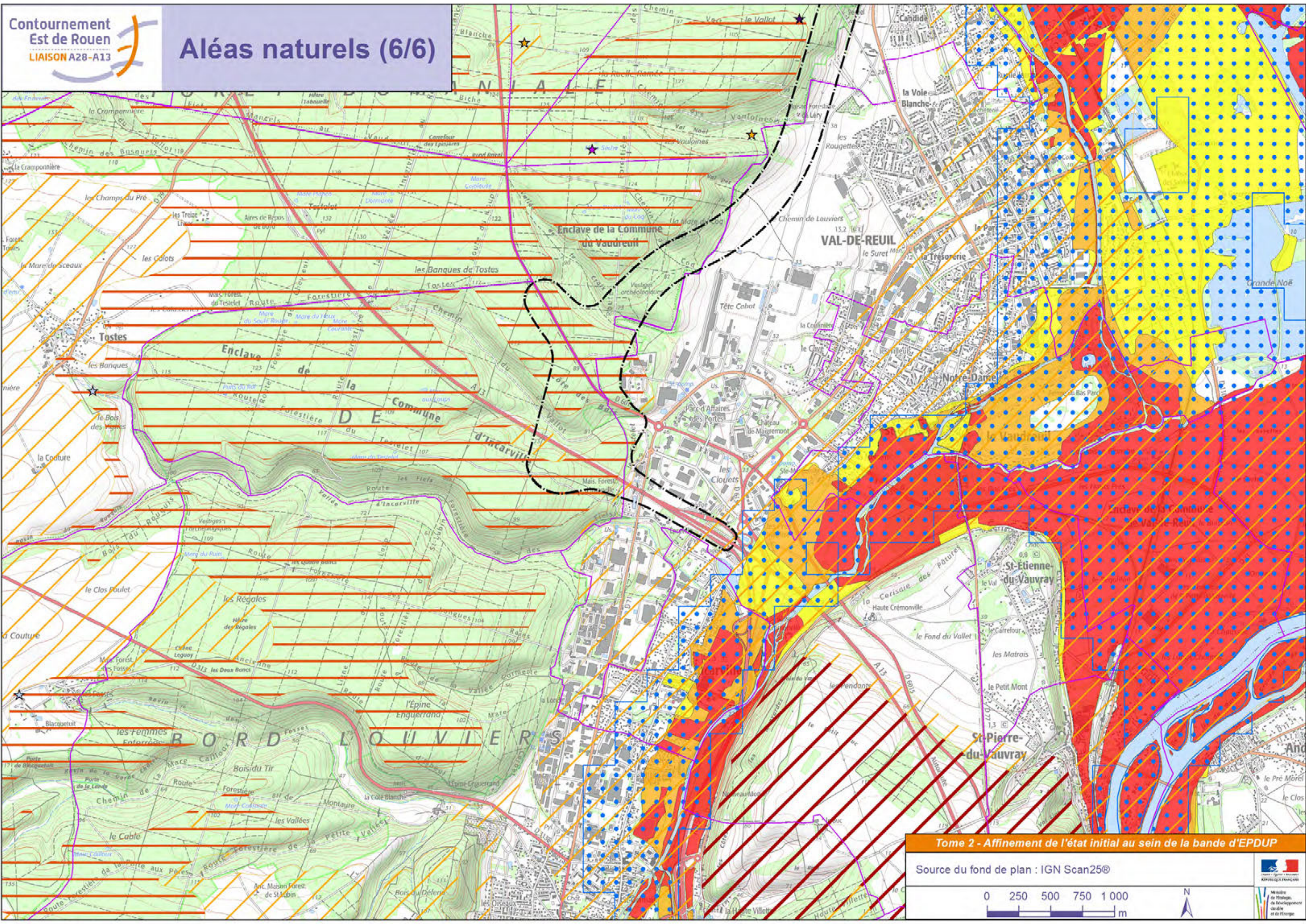


Tome 2 - Affinement de l'état initial au sein de la bande d'EPDUP

Source du fond de plan : IGN Scan25®

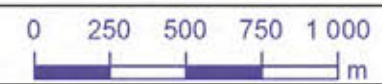


Ministère de l'Énergie et du Développement durable



Tome 2 - Affinement de l'état initial au sein de la bande d'EPDUP

Source du fond de plan : IGN Scan25®



Mouvements de terrain




- Risques de mouvements de terrain signalés dans les documents d'urbanisme à l'échelle de la bande d'EPDUP










Cavités naturelles et anthropiques :

- ★ Bétoire active
- ★ Bétoire peu active
- ★ Marnière
- ★ Bétoires (ANTEA, BRGM)

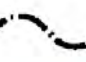

Aléa retrait et gonflement des argiles :

-  Aléa retrait-gonflement des sols argileux fort
-  Aléa retrait-gonflement des sols argileux moyen
-  Aléa retrait-gonflement des sols argileux faible

Aléa inondation :

-  Aléa inondation très fort
-  Aléa inondation fort
-  Aléa inondation potentiellement fort
-  Aléa inondation moyen
-  Aléa inondation faible
-  Remontée de nappe
-  Axes de ruissellement identifiés dans les documents d'urbanisme en lien avec le risque d'inondation à l'échelle de la bande d'EPDUP

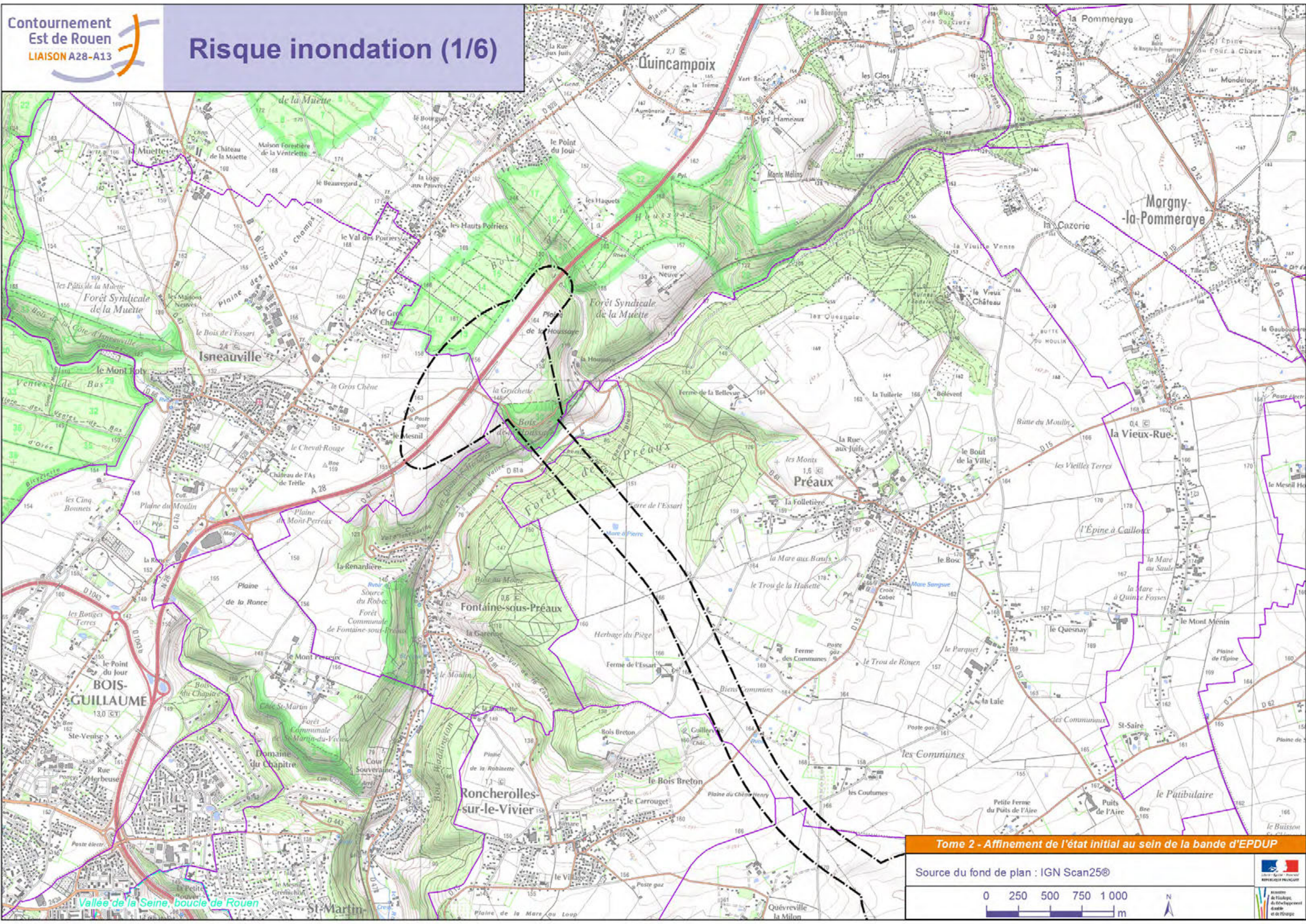
Autres :

-  Bande d'EPDUP
-  Limites communales

Tome 2 : Présentation des enjeux au niveau de la variante retenue

RISQUES

Risque inondation

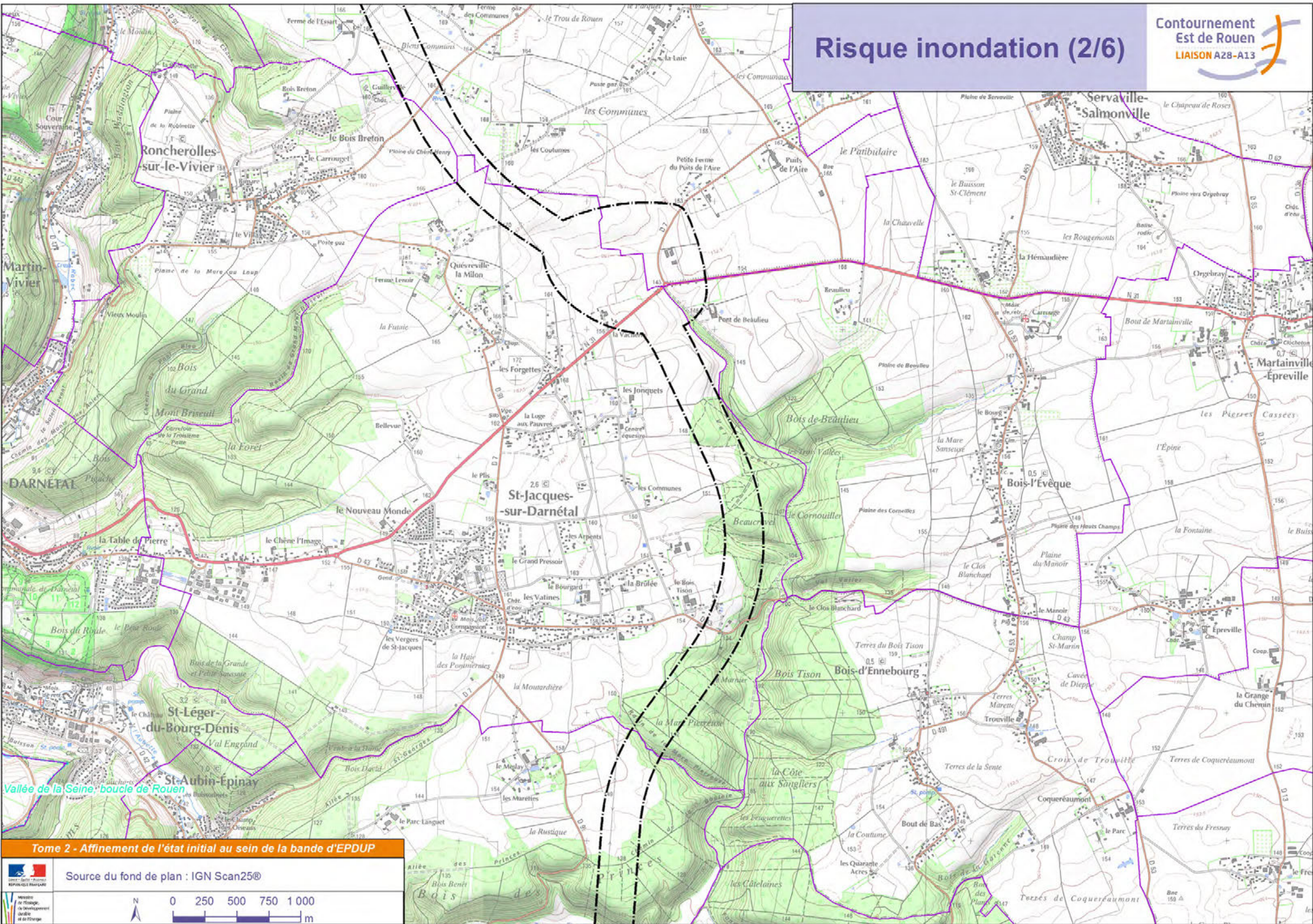


Tome 2 - Affinement de l'état initial au sein de la bande d'EPDUP

Source du fond de plan : IGN Scan25®



Risque inondation (2/6)



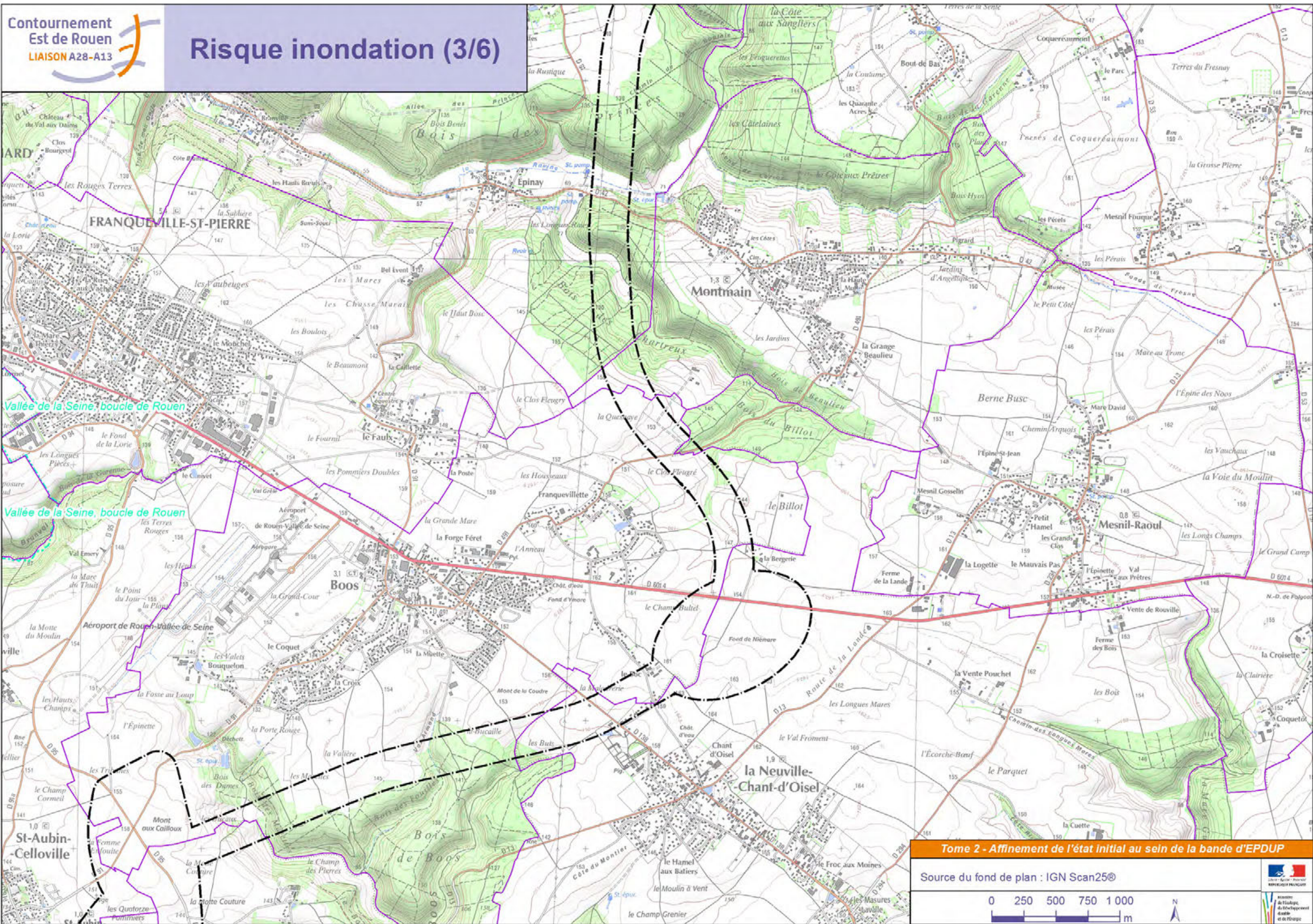
Tome 2 - Affinement de l'état initial au sein de la bande d'EPDUP

Source du fond de plan : IGN Scan25®

0 250 500 750 1000 m

N

Bois



Vallée de la Seine, boucle de Rouen

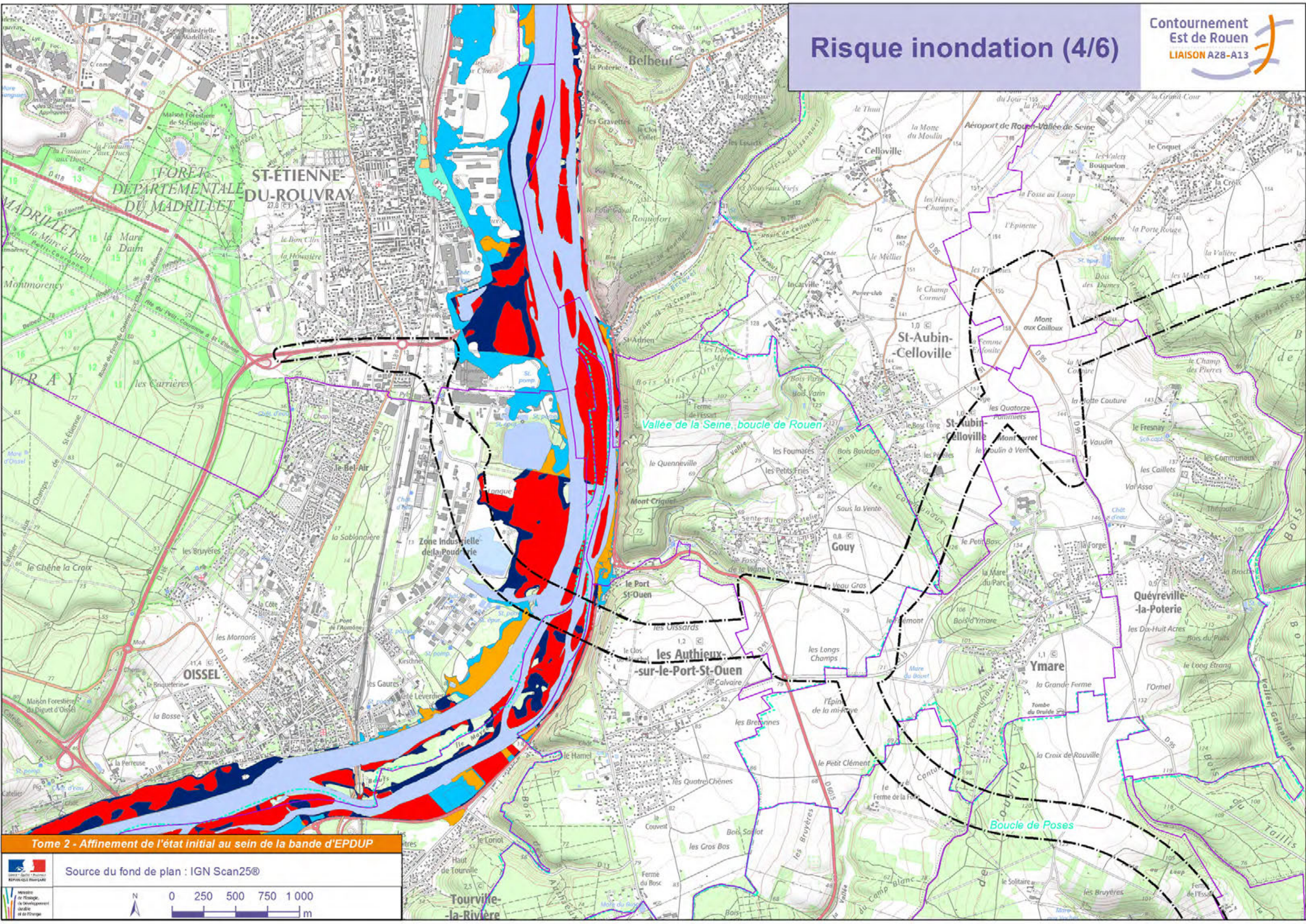
Vallée de la Seine, boucle de Rouen

Tome 2 - Affinement de l'état initial au sein de la bande d'EPDUP

Source du fond de plan : IGN Scan25®



Risque inondation (4/6)



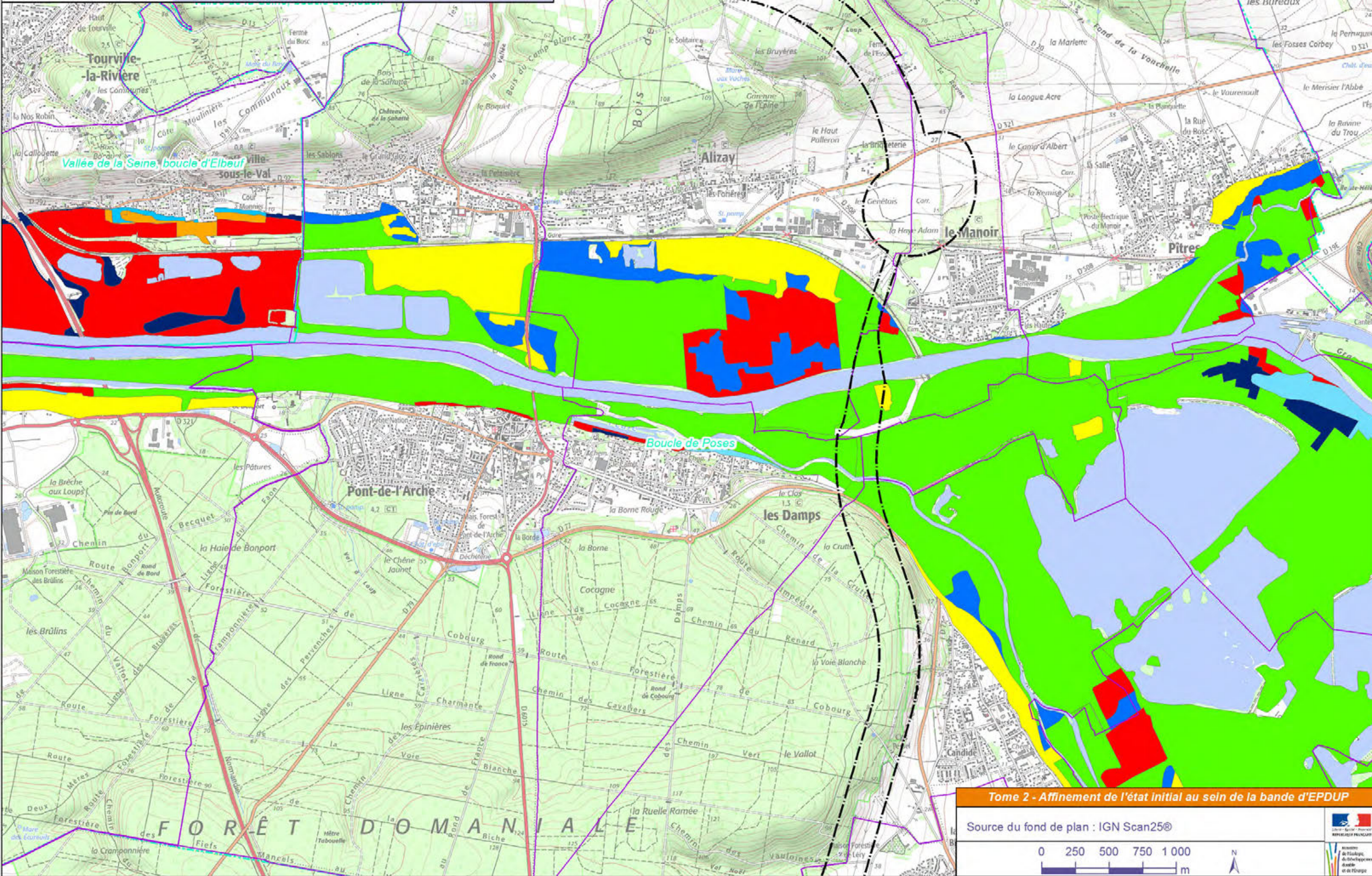
Tome 2 - Affinement de l'état initial au sein de la bande d'EPDUP

Source du fond de plan : IGN Scan25®

0 250 500 750 1000 m

N

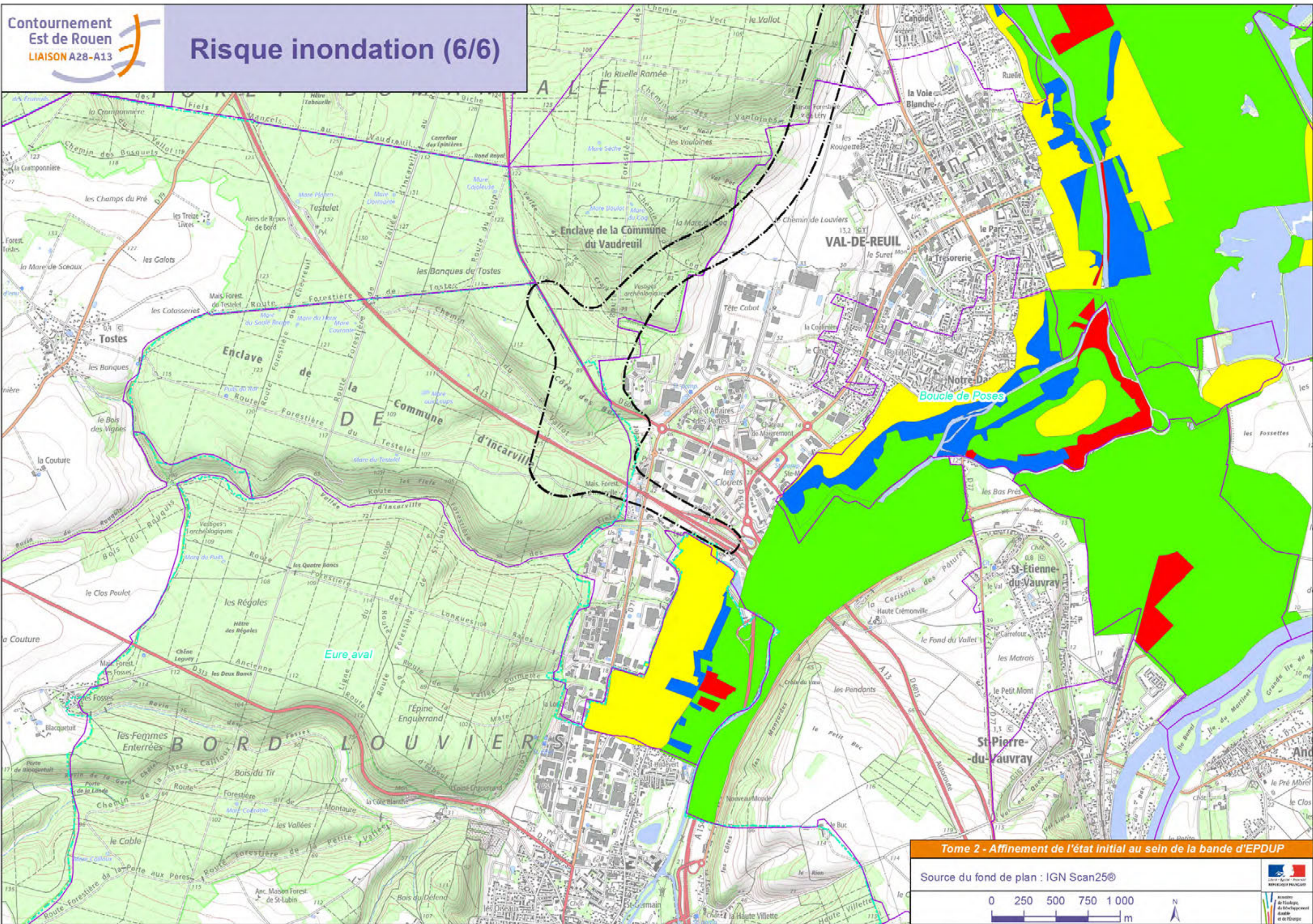
1:50000



Tome 2 - Affinement de l'état initial au sein de la bande d'EPDUP

Source du fond de plan : IGN Scan25®





Tome 2 - Affinement de l'état initial au sein de la bande d'EPDUP





Source du fond de plan : IGN Scan25®









Légende

Risque inondation :







PPRI Eure aval


-  Bleu - Zone bleue : zone urbanisée, ou en limite d'urbanisation, dont le rôle dans l'expansion des crues est négligeable, et qui est soumise à un aléa modéré.
-  Vert - Zone verte : zones naturelles destinées au laminage des crues. Ces zones sont soumises à un aléa faible à fort.
-  Jaune - Zone jaune : zone dont le rôle dans l'expansion des crues est nul, et qui est soumise à un risque de remontée de nappe.
-  Rouge - Zone rouge : zones urbanisées soumises à un aléa fort.

PPRI Rouen-Elbeuf


-  B1 - Zone B1 : espace naturel, zone d'expansion des crues moins exposée qu'en zone rouge.
-  B2 - Zone B2 : espaces urbanisables et les autres espaces urbains, zone d'expansion des crues moins exposée qu'en zone rouge.
-  B3 - Zone B3 : centres urbains, zone d'expansion des crues moins exposée qu'en zone rouge.
-  R1 - Zone R1 : zone naturelle particulièrement exposée où les inondations sont redoutables.
-  R2 - Zone R2 : espaces urbanisables et les autres espaces urbains particulièrement exposés où les inondations sont redoutables.
-  R3 - Zone R3 : centres urbains particulièrement exposés où les inondations sont redoutables.


PPRI Boucle de Poses

-  BF
 -  B
 -  BC
- Zone bleue : zones urbanisées soumises à un aléa moyen ou faible, ou des zones en limite d'urbanisation ne jouant pas de rôle significatif dans l'expansion des crues, ou des zones en aléa fort mais repérées en centre urbain, Certains terrains en aléa fort sont repérés en zone bleue foncée lorsqu'ils appartiennent à un centre urbain.
-  V - Zone verte : zones non urbanisées, soumises à un aléa d'inondation et vouées à l'expansion des crues,
 -  J - Zone jaune : zone comprise dans le lit majeur, susceptible d'être soumise à un aléa de remontée de nappe phréatique.
 -  R - Zone rouge : zones urbanisées soumises à un aléa fort.

 Limites des PPRI

Autre :

 Bande d'EPDUP

 Limites communales