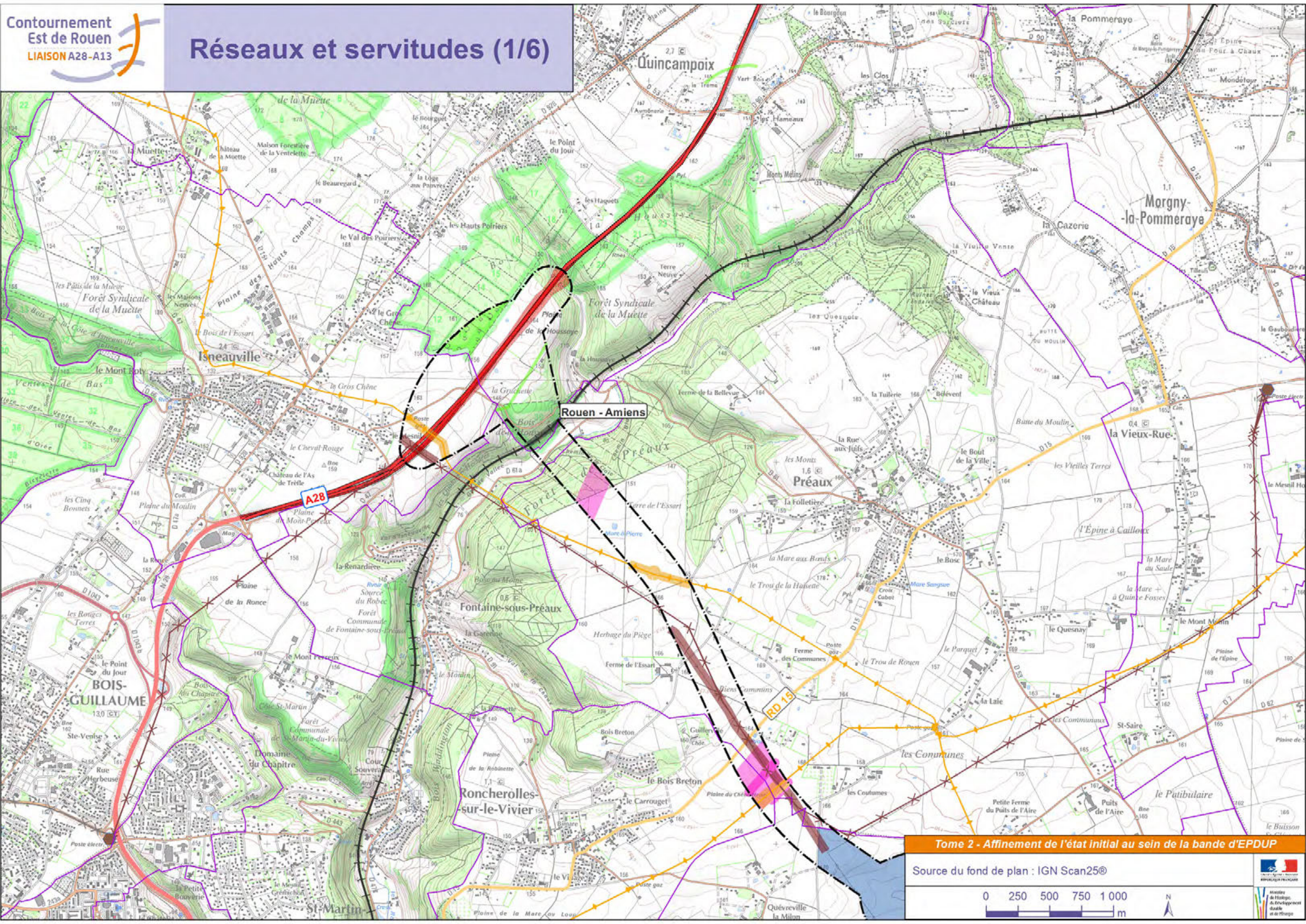


Tome 2 : Présentation des enjeux au niveau de la variante retenue

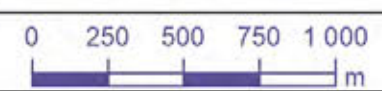
ENVIRONNEMENT HUMAIN

Réseaux et servitudes

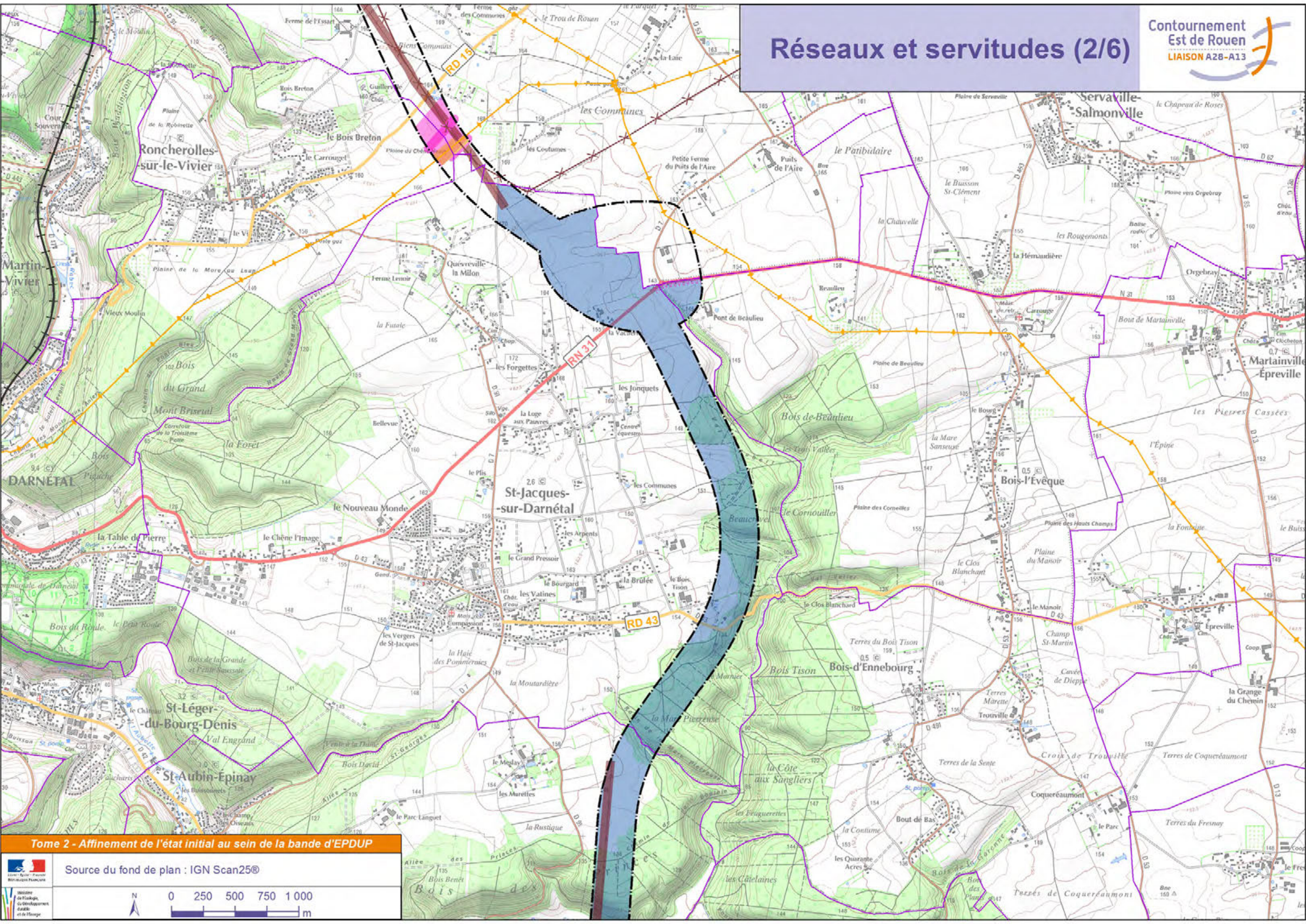


Tome 2 - Affinement de l'état initial au sein de la bande d'EPDUP

Source du fond de plan : IGN Scan25®



Réseaux et servitudes (2/6)

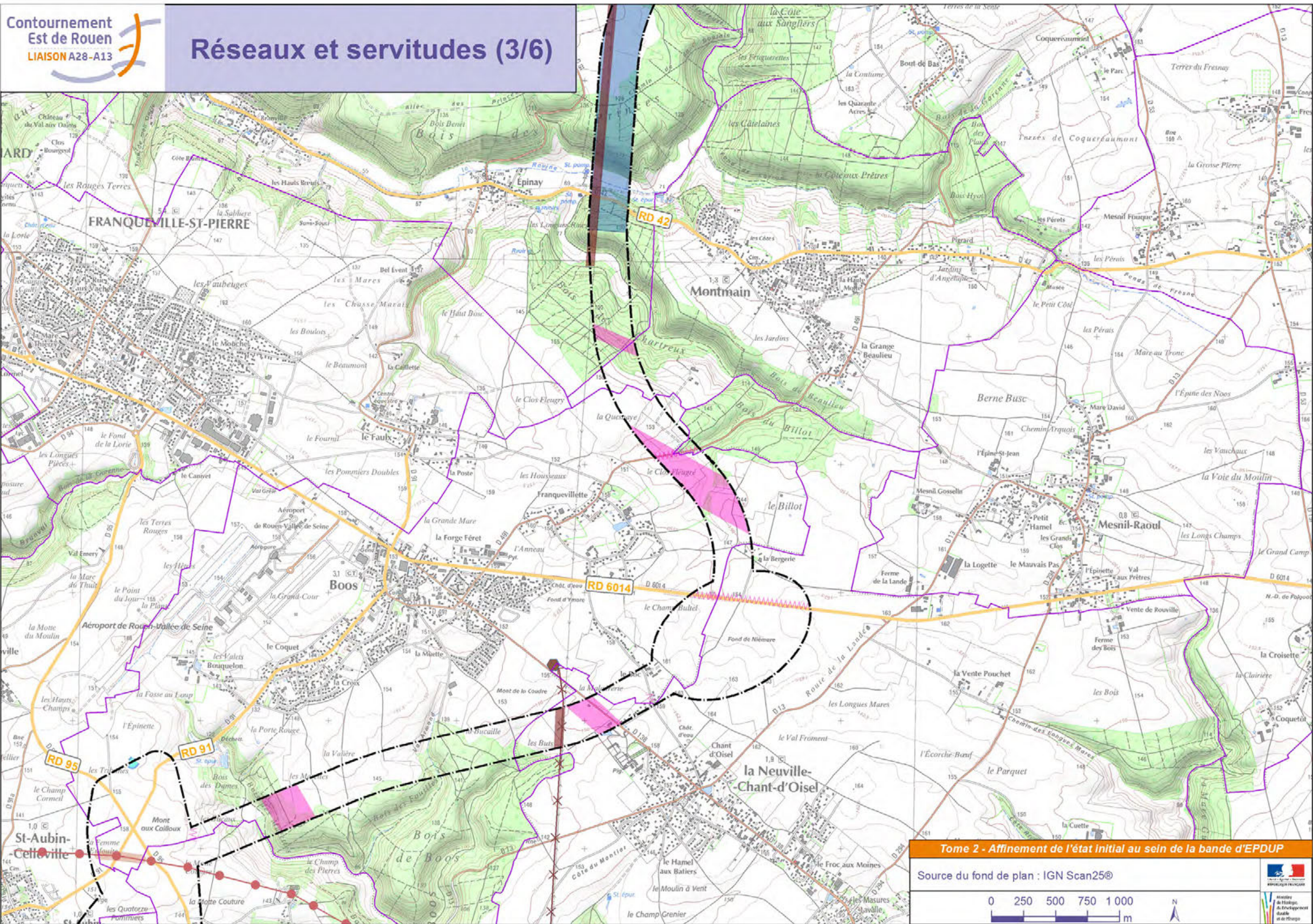


Tome 2 - Affinement de l'état initial au sein de la bande d'EPDUP

Source du fond de plan : IGN Scan25®

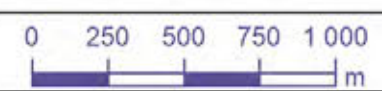
0 250 500 750 1000 m

Ministère de l'Énergie, du Développement durable et de l'Énergie

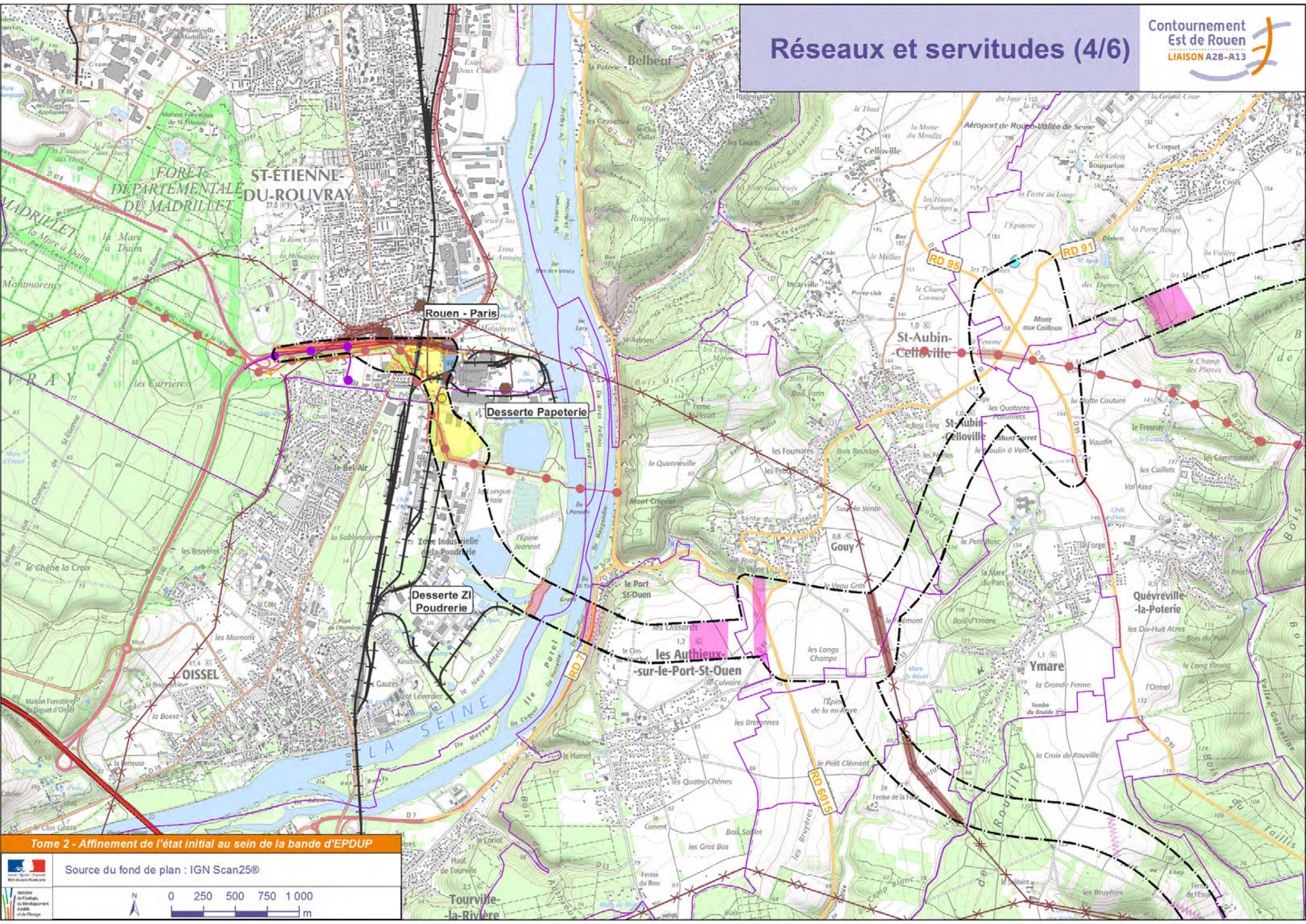


Tome 2 - Affinement de l'état initial au sein de la bande d'EPDUP

Source du fond de plan : IGN Scan25®



Réseaux et servitudes (4/6)



Rouen - Paris

Desserte Papeterie

Desserte ZI Poudrerie

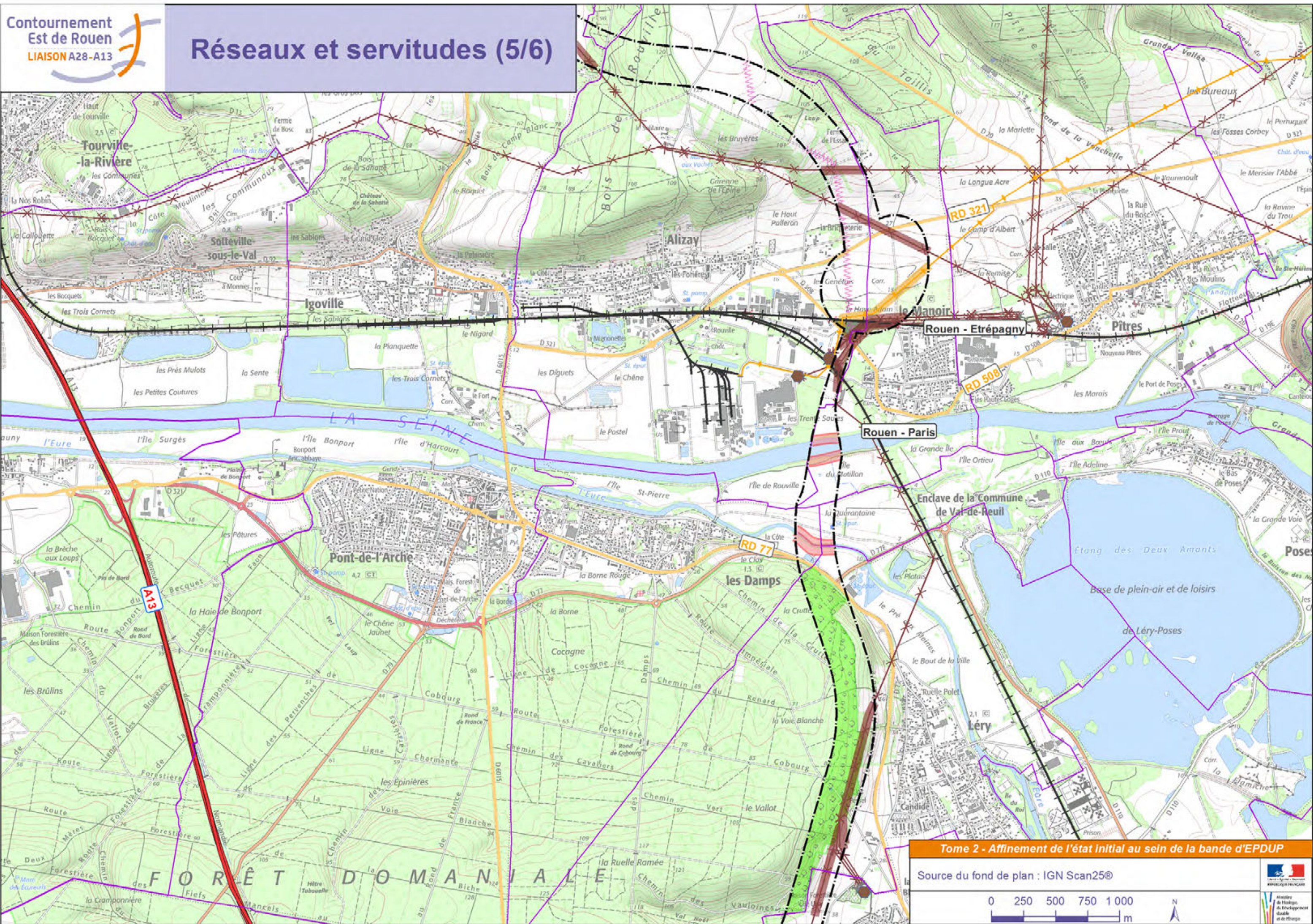
les Authieux-sur-le-Port-St-Ouen

Tome 2 - Affinement de l'état initial au sein de la bande d'EPDUP

Source du fond de plan : IGN Scan25®

0 250 500 750 1000 m

Ministère de l'Équipement, du Développement durable et de l'Énergie

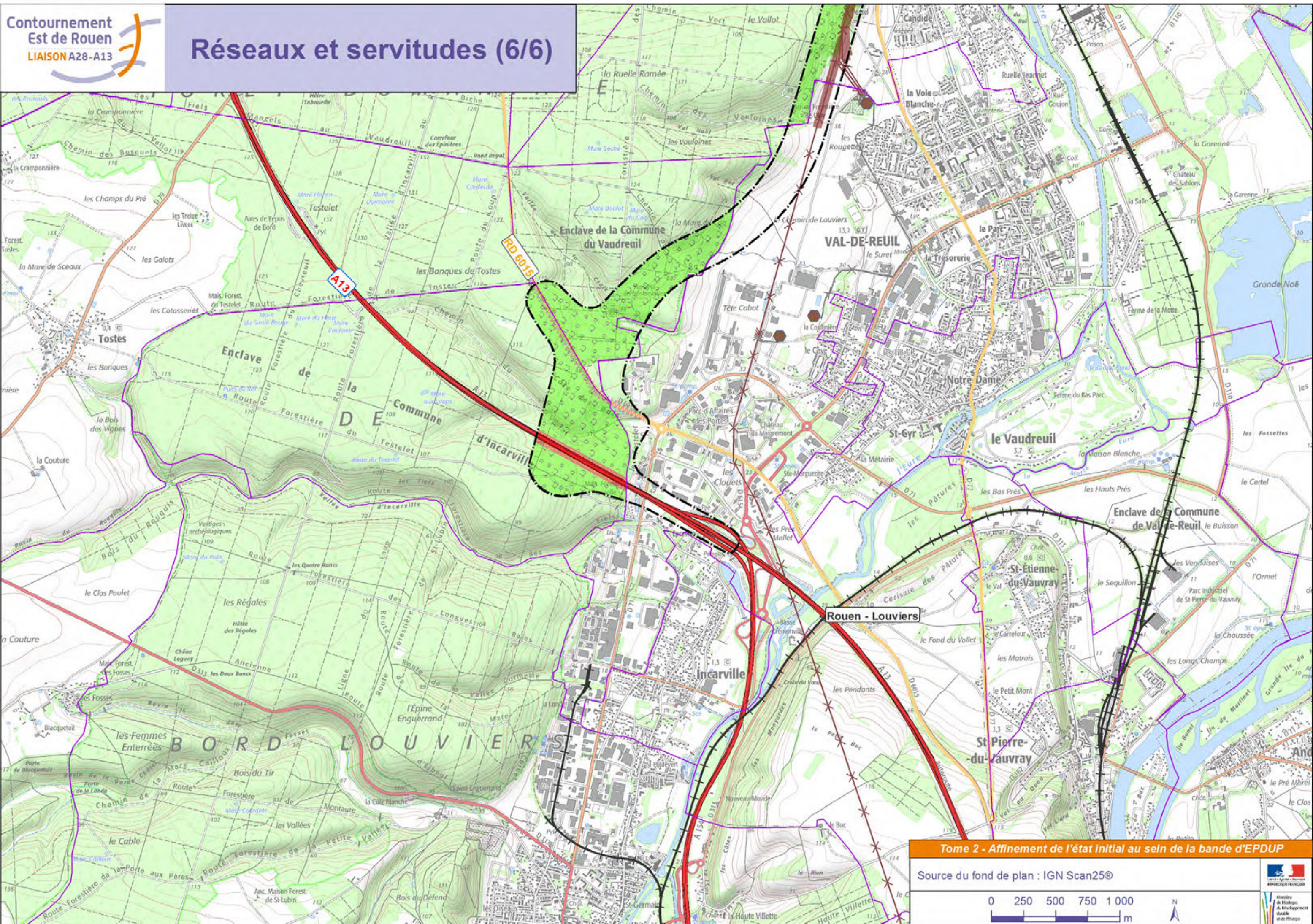


Tome 2 - Affinement de l'état initial au sein de la bande d'EPDUP

Source du fond de plan : IGN Scan25®



Réseaux et servitudes (6/6)






Tome 2 - Affinement de l'état initial au sein de la bande d'EPDUP

Source du fond de plan : IGN Scan25®



Légende

Réseau routier structurant :

-  Autoroute
-  Routes nationales
-  Routes départementales

Autres réseaux :

-  Gazoduc (mise à jour 2014) *
-  Oléoduc
-  Ligne électrique aérienne
-  Ligne électrique souterraine
-  Voie ferrée
Rouen - Paris
-  Fibre optique
-  Poste de transformation

Remarque importante : la localisation des réseaux est fournie à titre indicatif. Un repérage préalable à la phase travaux sera réalisé sur site.

* Édition graphique issue d'un plan de détail informatisé qui peut être modifié sans préavis ; elle ne peut être ni reproduite, ni communiquée à des tiers, ni utilisée à des fins commerciales sans autorisation spécifique de GRTgaz.












La position mentionnée ne permet pas la localisation précise sur le terrain des canalisations. Pour tous travaux à proximité des canalisations de transport de gaz naturel, il est nécessaire d'effectuer auprès de GRTgaz une demande de renseignement ou une déclaration d'intention de commencement de travaux conformément au décret 91-1147 du 14 octobre 1991.

A des fins de facilitation de lecture, les servitudes liées au risque inondation (cf. carte Risque inondation) et aux servitudes aéronautiques à l'extérieur des zones de dégagement concernant des installations particulières (T7) ne sont pas représentées.



Servitudes associées au sein de la bande d'EPDUP :

-  Voie express (EL11)
-  Gazoduc (haute pression, I3)
-  Oléoduc (I1)
-  Ligne électrique (I4)
-  Voie ferrée (T1)

Autres servitudes au sein de la bande d'EPDUP :

-  Régime forestier (A1)
-  Périmètre de 500m autour des massifs soumis au régime forestier
-  Monument historique (AC1)
-  Servitude de protection autour du monument historique
-  Périmètre de protection de captage (AS1)
-  Servitude au voisinage des cimetières (INT1)
-  Transmissions radioélectriques (PT2)
-  Canalisation de transport de produits chimiques (I5)
-  Halage et marchepied (E3)
-  Protection des installations de navigation et atterrissage (T8)
-  Ligne télécommunications (PT3, PT4)

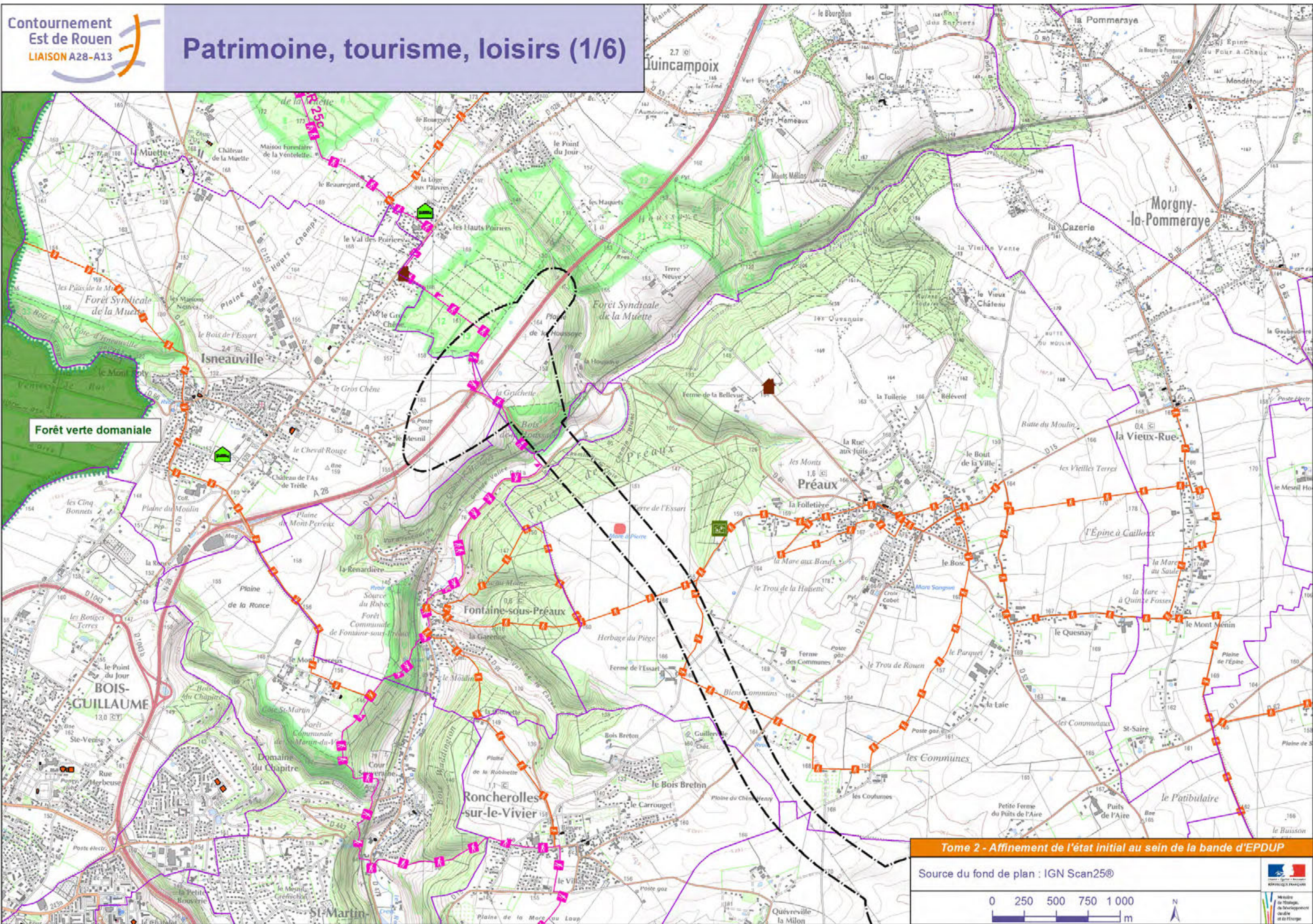
Autres :

-  Bande d'EPDUP
-  Limites communales

Tome 2 : Présentation des enjeux au niveau de la variante retenue

ENVIRONNEMENT HUMAIN

Patrimoine, tourisme, loisirs



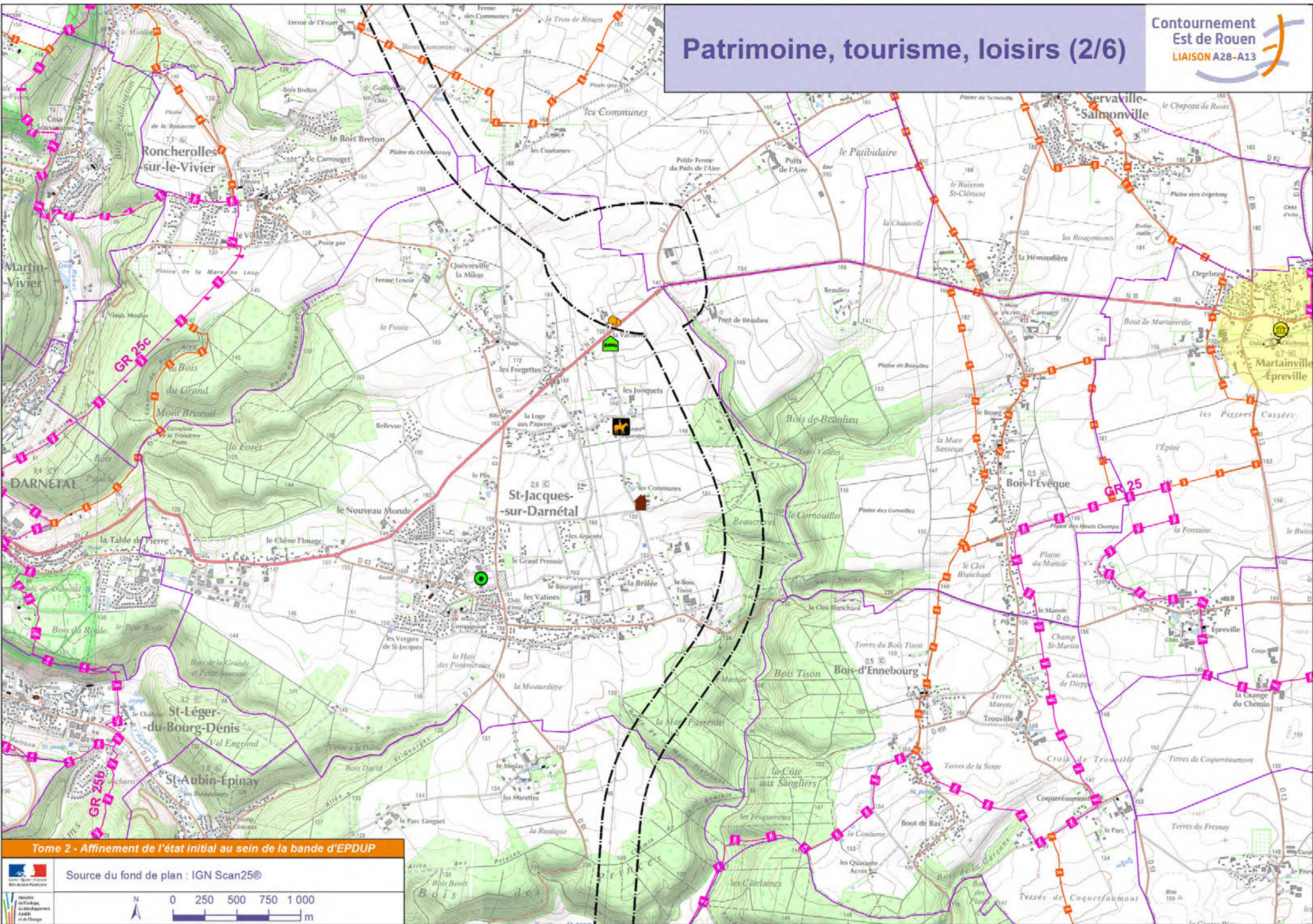
Forêt verte domaniale

Tome 2 - Affinement de l'état initial au sein de la bande d'EPDUP

Source du fond de plan : IGN Scan25®



Patrimoine, tourisme, loisirs (2/6)

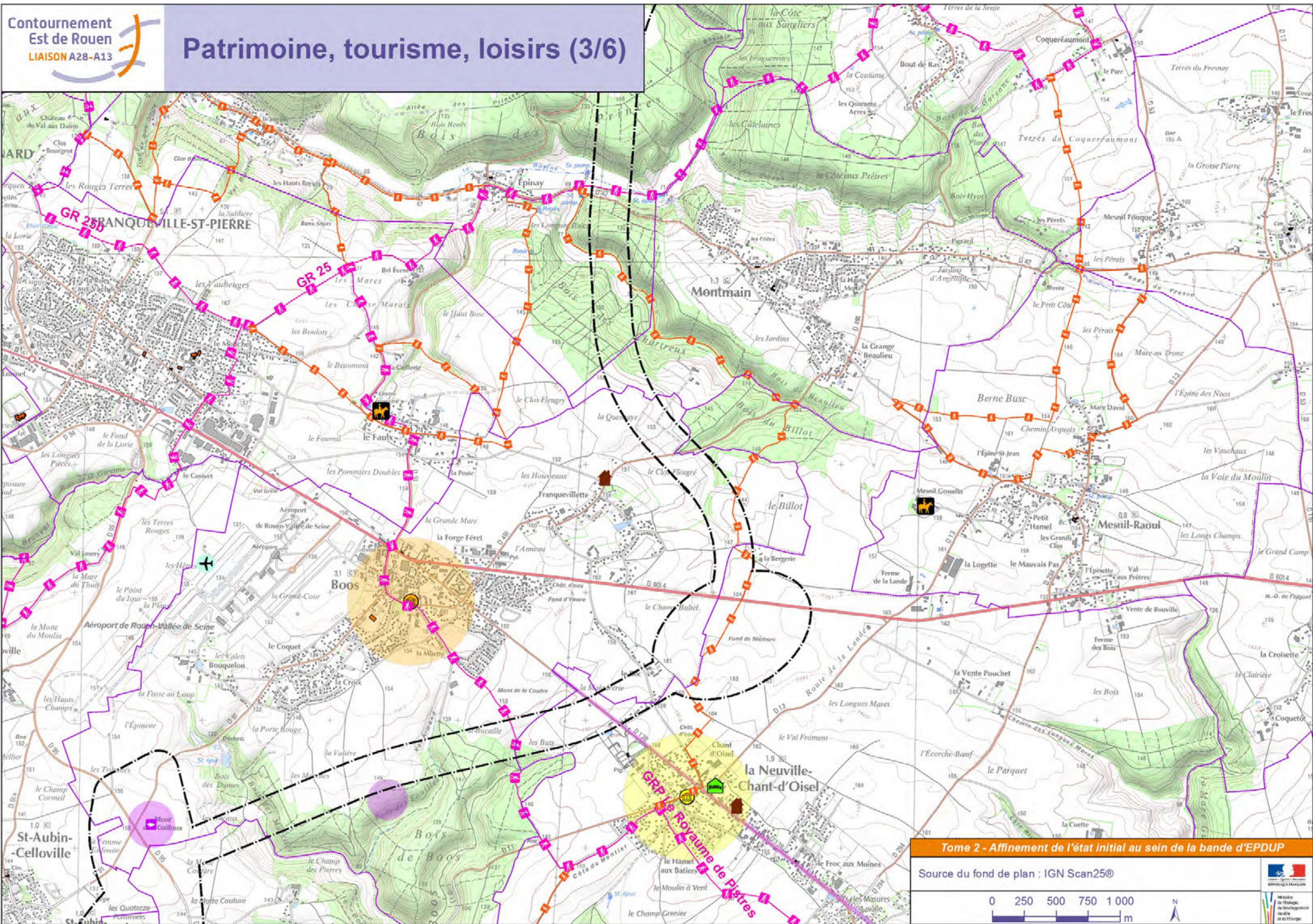


Tome 2 - Affinement de l'état initial au sein de la bande d'EPDUP

Source du fond de plan : IGN Scan25®

0 250 500 750 1000 m

N



Tome 2 - Affinement de l'état initial au sein de la bande d'EPDUP

Source du fond de plan : IGN Scan25®

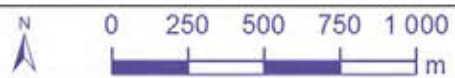


Forêt domaniale
de la Londe Rouvray

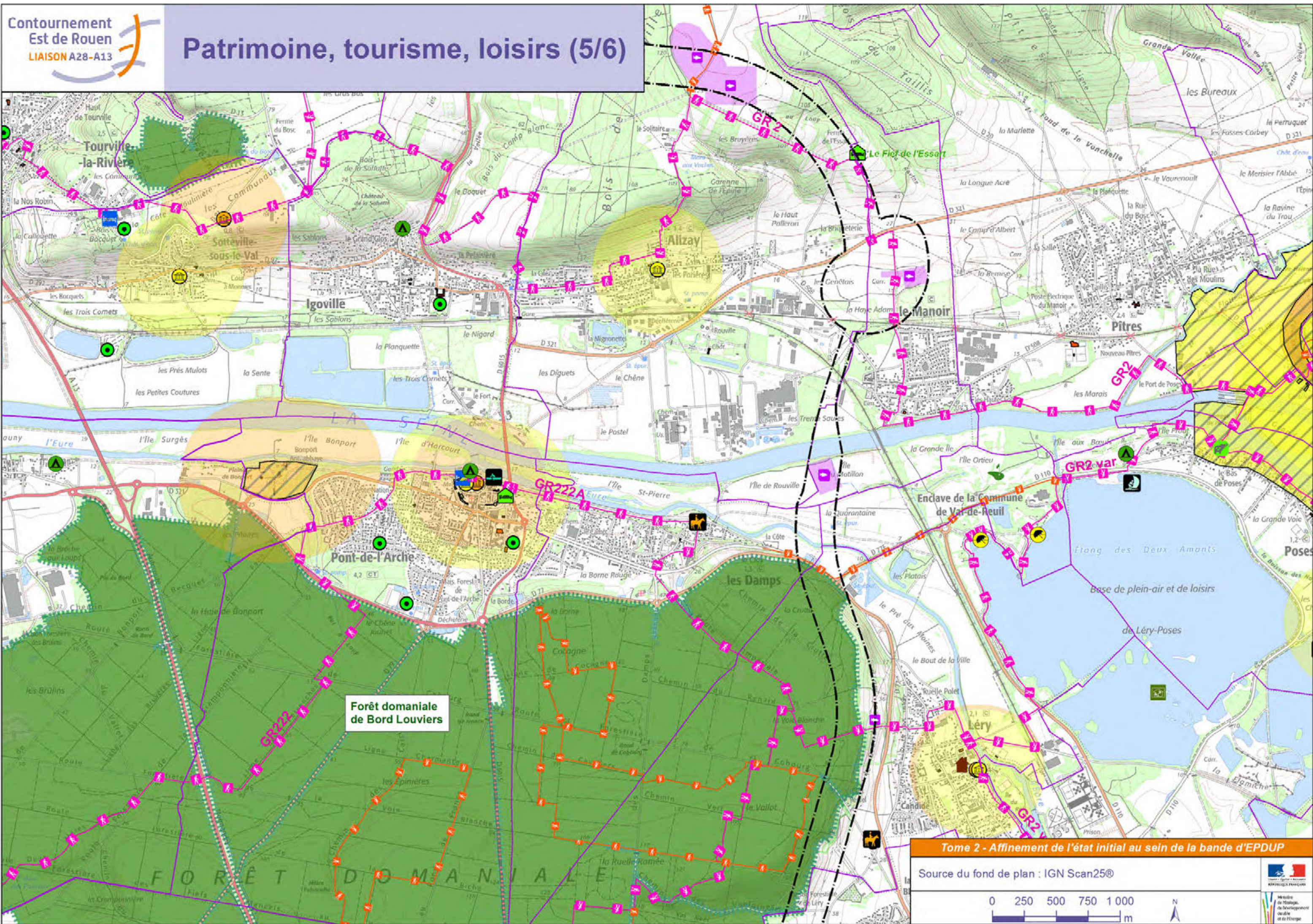
Puits dans le parc de l'anc. Manoir de la Chapelle
Manoir de la Chapelle

Tome 2 - Affinement de l'état initial au sein de la bande d'EPDUP

Source du fond de plan : IGN Scan25®



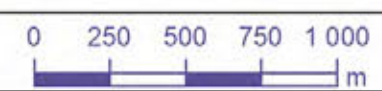
Le Fief de l'Essa

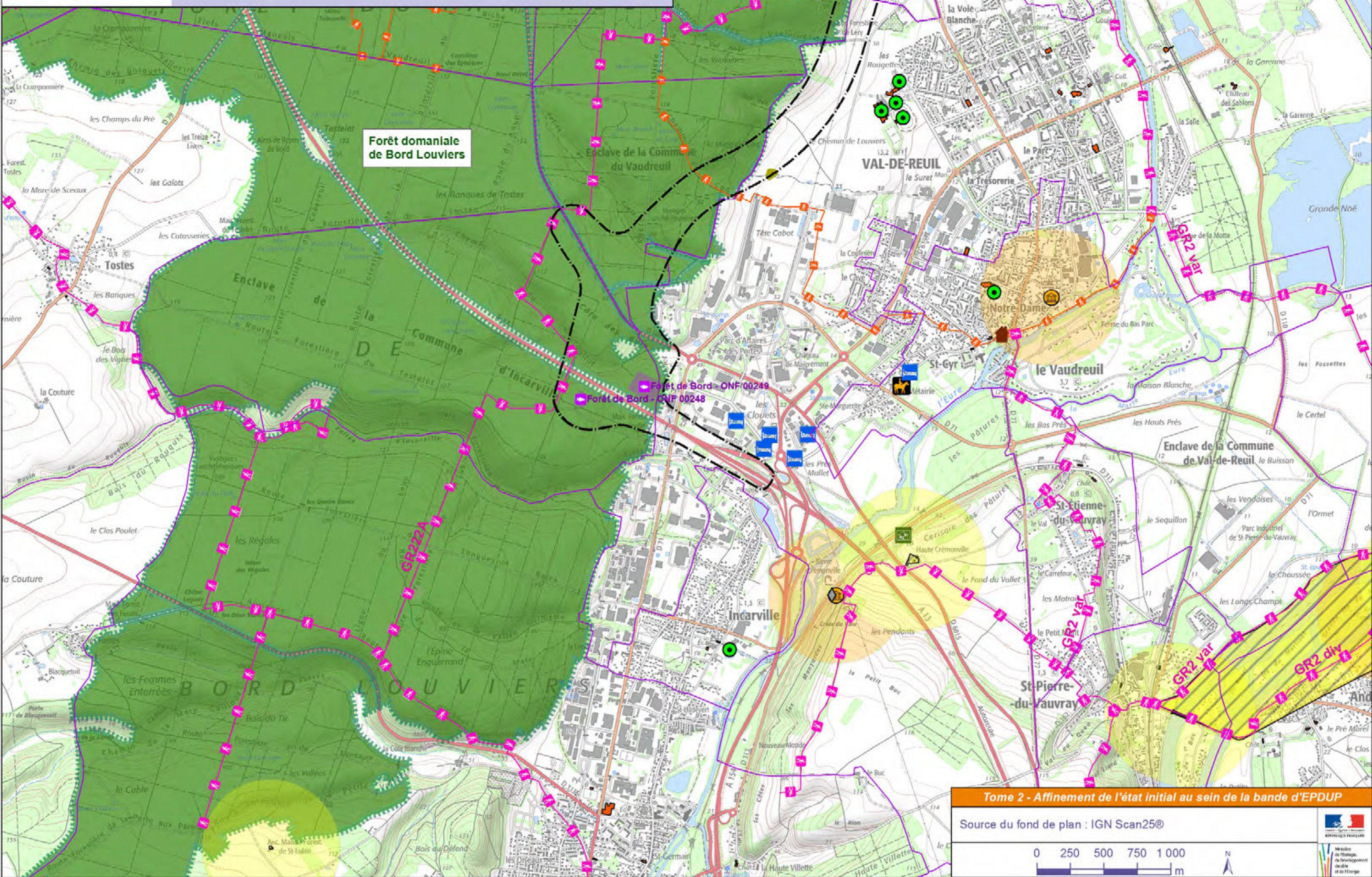


**Forêt domaniale
de Bord Louviers**

Tome 2 - Affinement de l'état initial au sein de la bande d'EPDUP

Source du fond de plan : IGN Scan25®



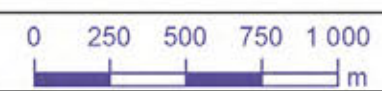


Forêt domaniale
de Bord Louviers

Forêt de Bord - ONF 00249
Forêt de Bord - ONF 00248












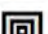






Tome 2 - Affinement de l'état initial au sein de la bande d'EPDUP

Source du fond de plan : IGN Scan25®





Légende






Culture - loisirs - tourisme :

-  Canoë
-  Centre équestre
-  Golf
-  Plage surveillée
-  Voile
-  Aéroport de Boos
-  Hôtels
-  Gîtes
-  Chambre d'Hôtes
-  Camping
-  Dolmen
-  Habitation troglodytique
-  Menhir
-  Musée
-  Parc de loisirs
-  Parc des expositions
-  Parc zoologique
-  Equipements sportifs divers




Chemins de randonnée :

-  Grande randonnée
-  Randonnée pédestre et équestre

Élément patrimonial au sein à la bande d'EPDUP à préserver dans les documents d'urbanisme :

-  Bâtiment agricole remarquable
-  Élément bâti à conserver (L.123-1-5, 7° du Code de l'urbanisme)
-  Préservation d'espace vert
-  Préservation d'espace en eau
-  Secteurs concernés par la protection des éléments de paysages

Autre patrimoine :

-  Bâti remarquable
-  Sites archéologiques concernés par la bande d'EPDUP
-  Forêt domaniale

Monuments historiques et leur périmètre de protection :



Monuments :

-  Classés
-  Inscrits

Périmètre de protection de 500m au sein de la bande d'EPDUP :



-  Puits dans le part de l'ancien Manoir de la Chapelle

Périmètre de protection de 500m hors la bande d'EPDUP :



-  Autour des monuments classés
-  Autour des monuments inscrits

Sites classés et inscrits :



Sites classés :

-  Sites ponctuels
-  Sites étendus

Sites inscrits :

-  Sites ponctuels
-  Sites étendus

Autres :

-  Bande d'EPDUP
-  Limites communales