

4. Tome 2 : Présentation des enjeux au niveau de la variante retenue

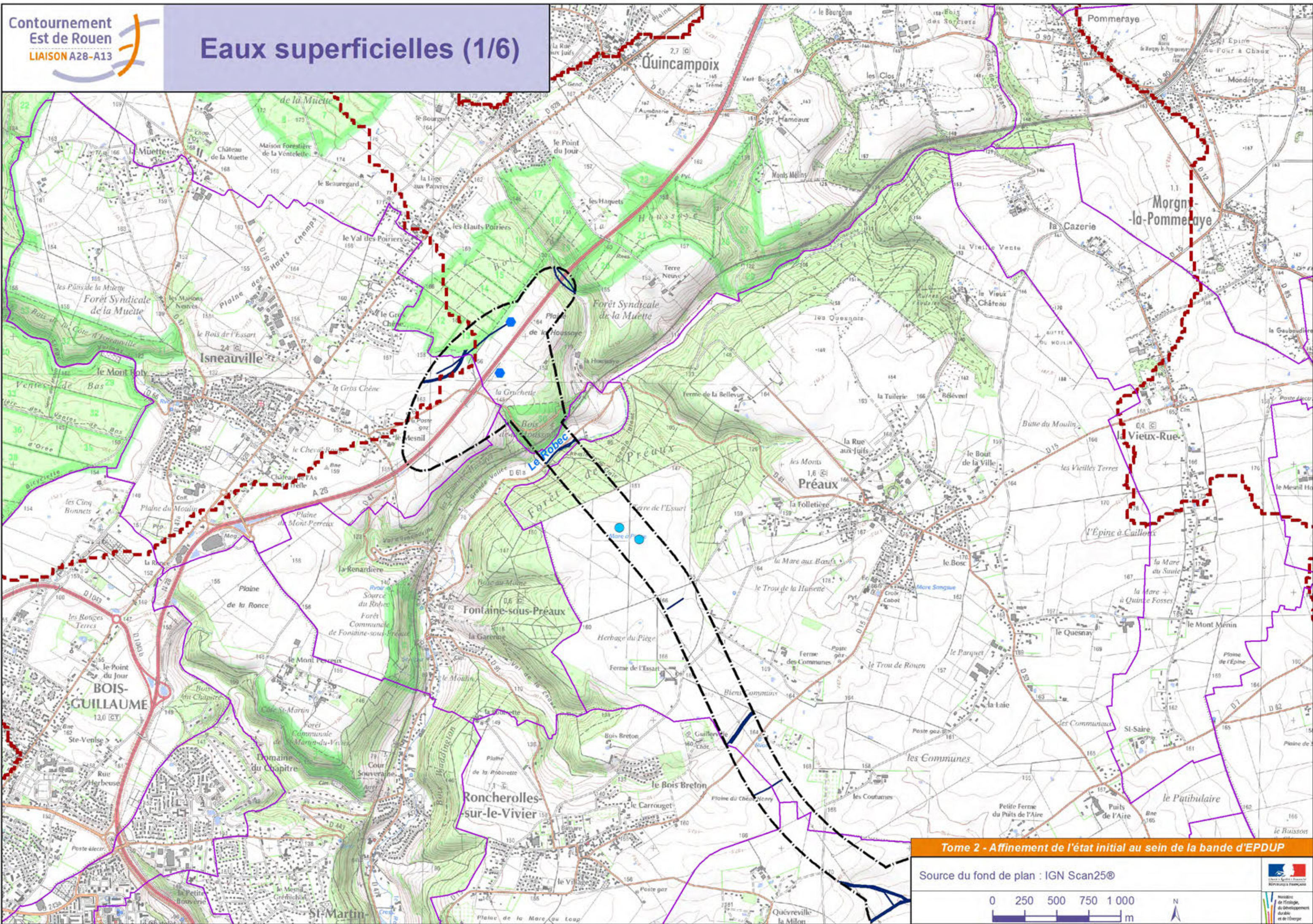
Tome 2 : Présentation des enjeux au niveau de la variante retenue

ENVIRONNEMENT PHYSIQUE

Tome 2 : Présentation des enjeux au niveau de la variante retenue

ENVIRONNEMENT PHYSIQUE

Eaux superficielles

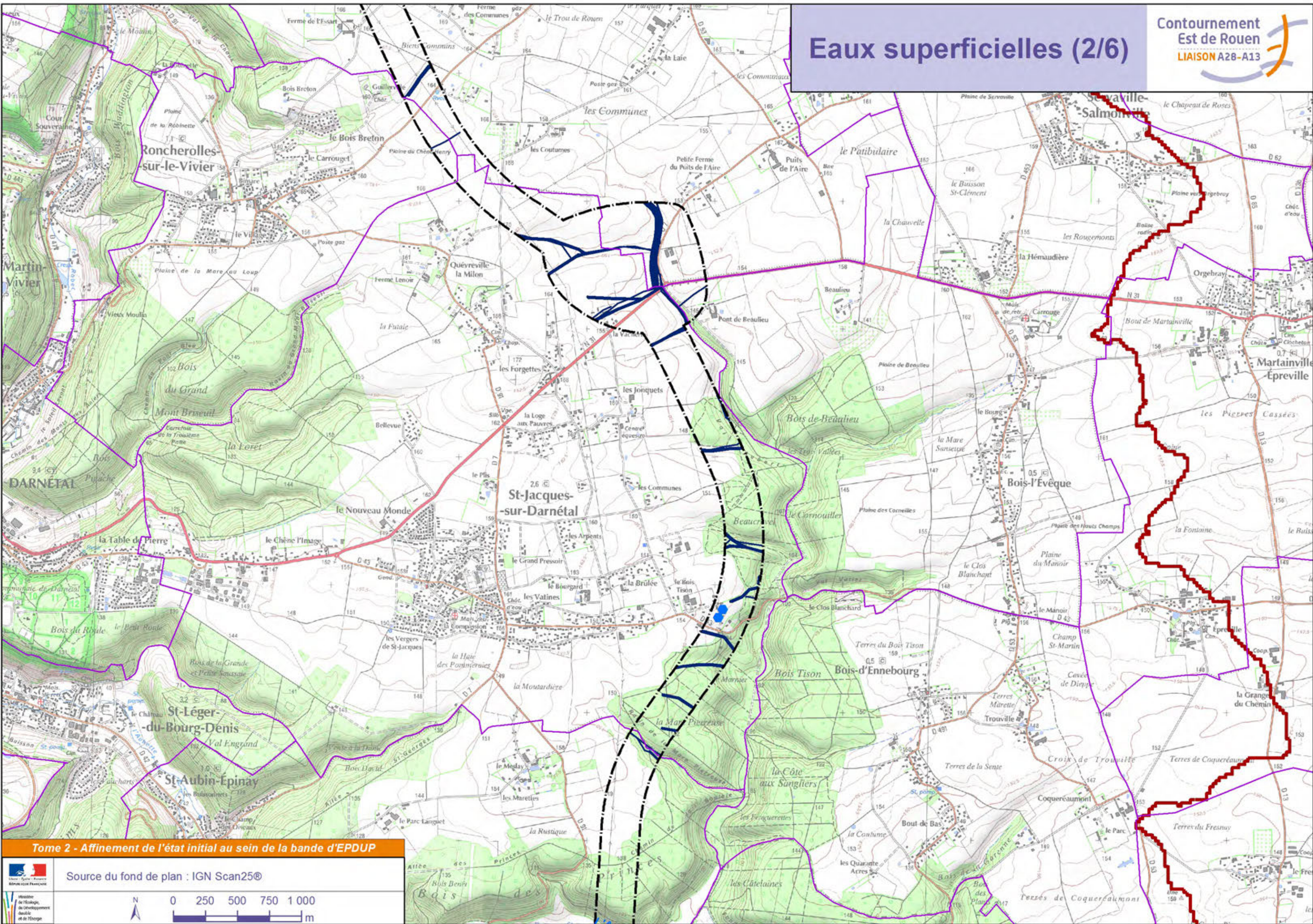


Tome 2 - Affinement de l'état initial au sein de la bande d'EPDUP

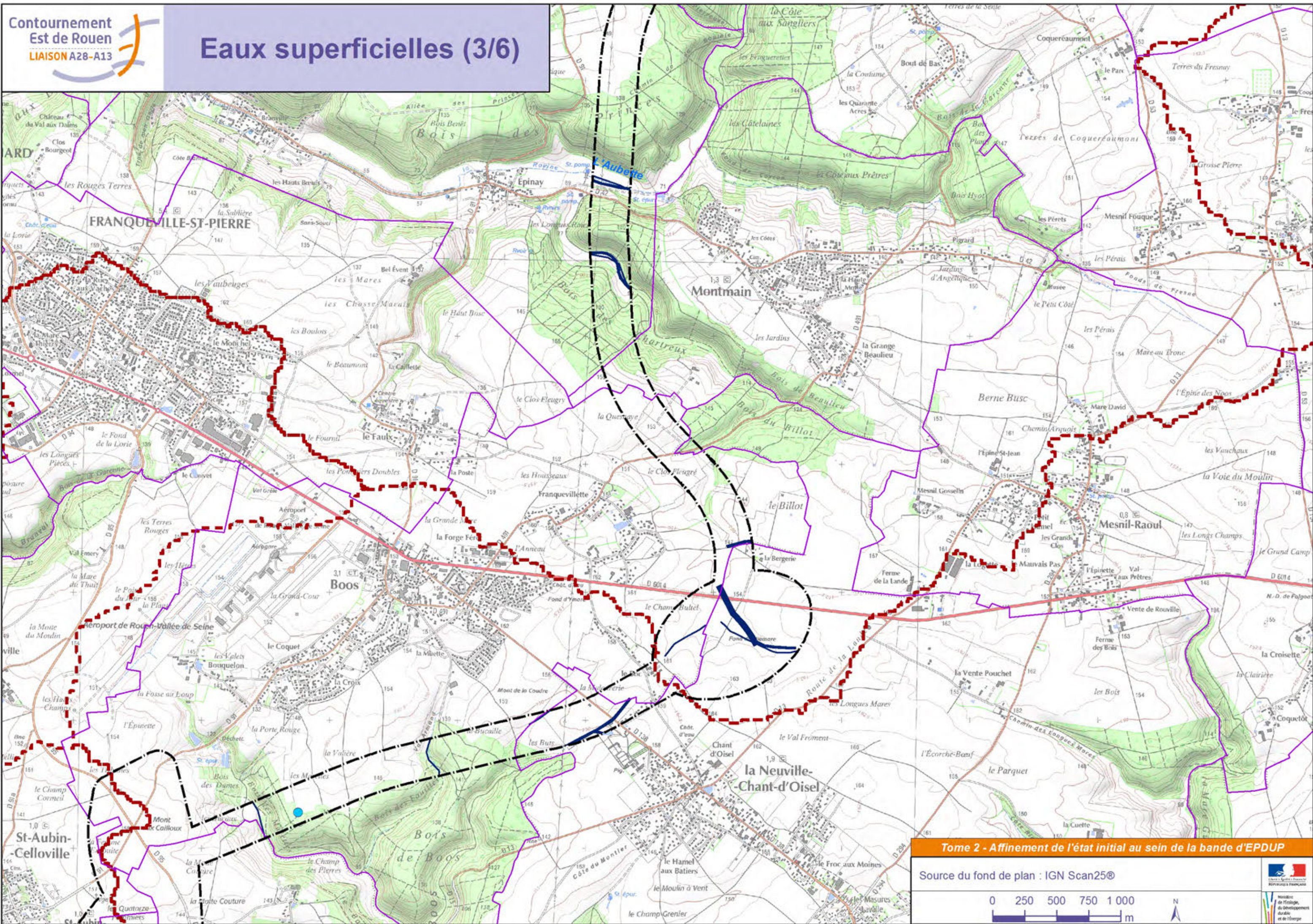
Source du fond de plan : IGN Scan25©



Eaux superficielles (2/6)



Tome 2 - Affinement de l'état initial au sein de la bande d'EPDUP



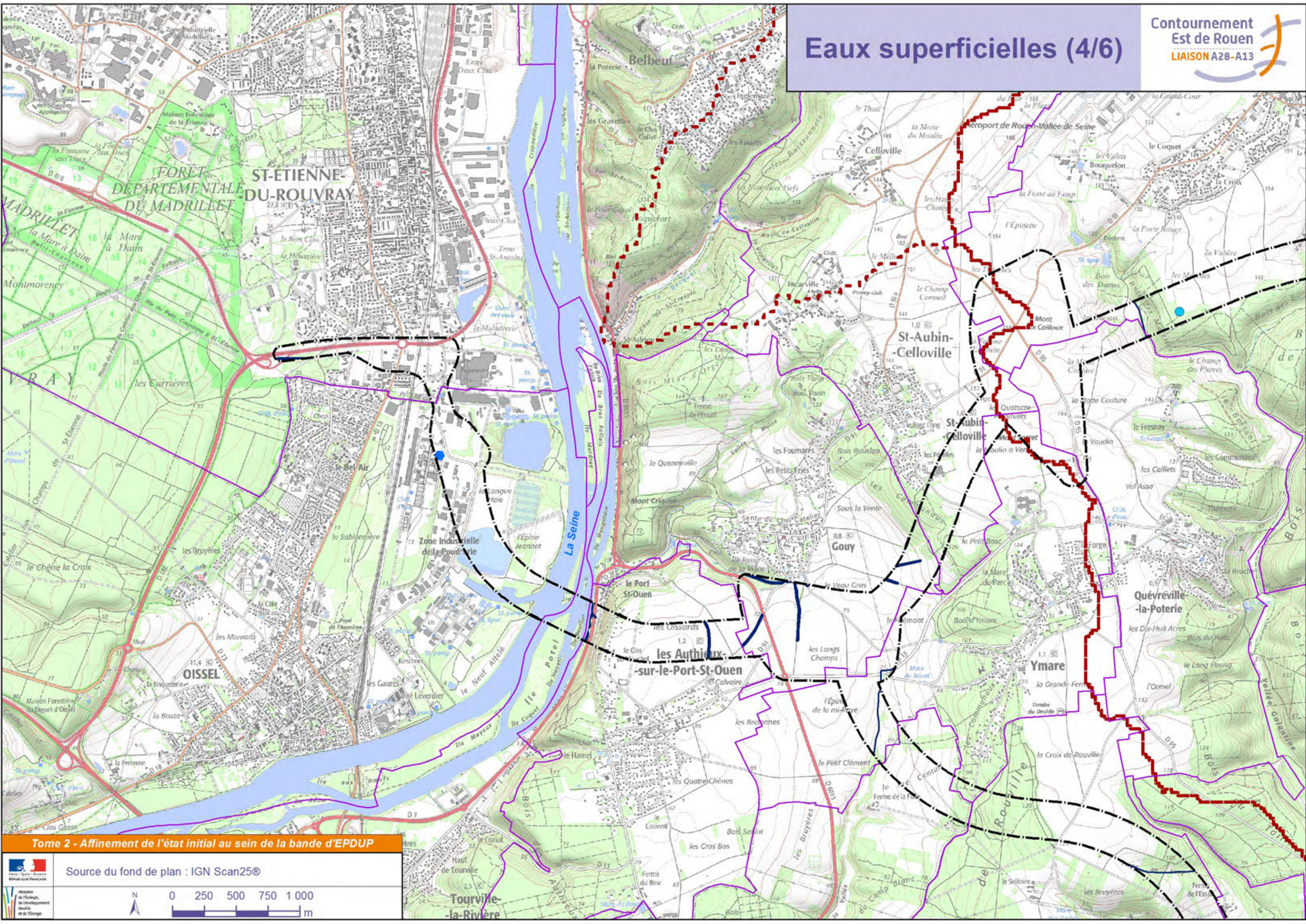
Tome 2 - Affinement de l'état initial au sein de la bande d'EPDUP

Source du fond de plan : IGN Scan25®



Normandie
Région de Normandie
Département de Seine-Maritime

Eaux superficielles (4/6)



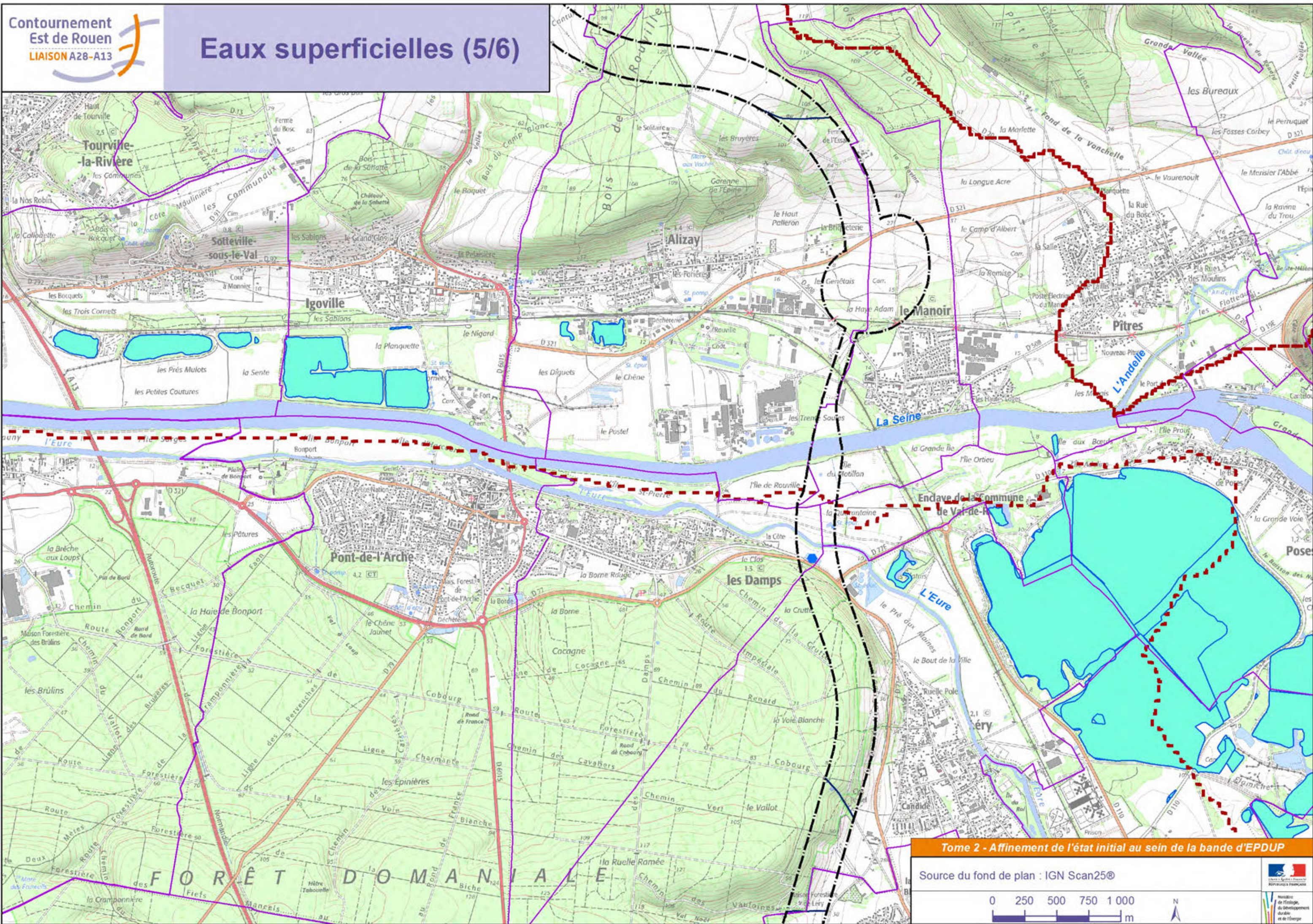
Tome 2 - Affinement de l'état initial au sein de la bande d'EPDUP

Source du fond de plan : IGN Scan25®

0 250 500 750 1000 m

N

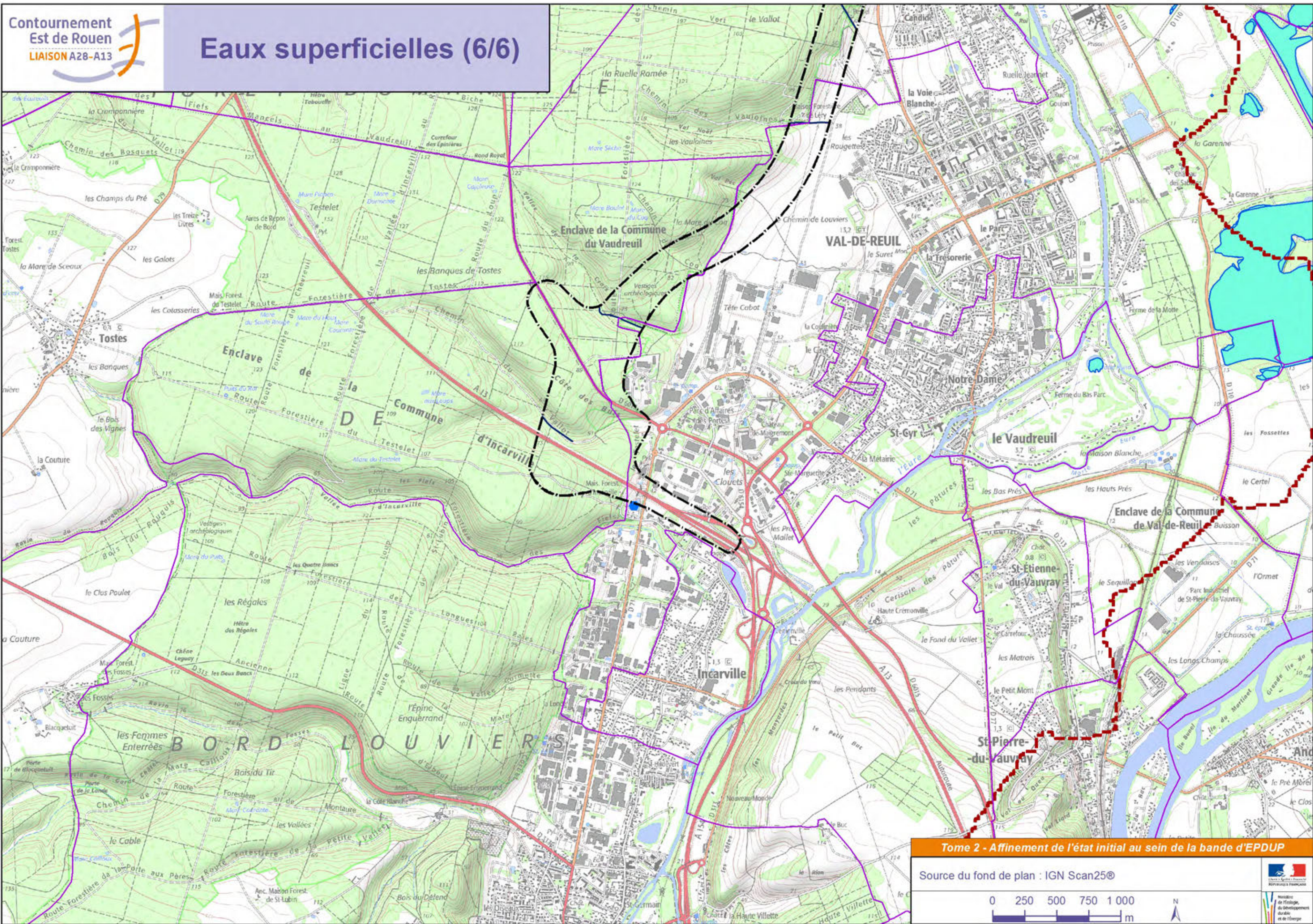
Ministère de l'Énergie, du Développement durable et de l'Énergie



Tome 2 - Affinement de l'état initial au sein de la bande d'EPDUP

Source du fond de plan : IGN Scan25®





Tome 2 - Affinement de l'état initial au sein de la bande d'EPDUP

Source du fond de plan : IGN Scan25©



Légende

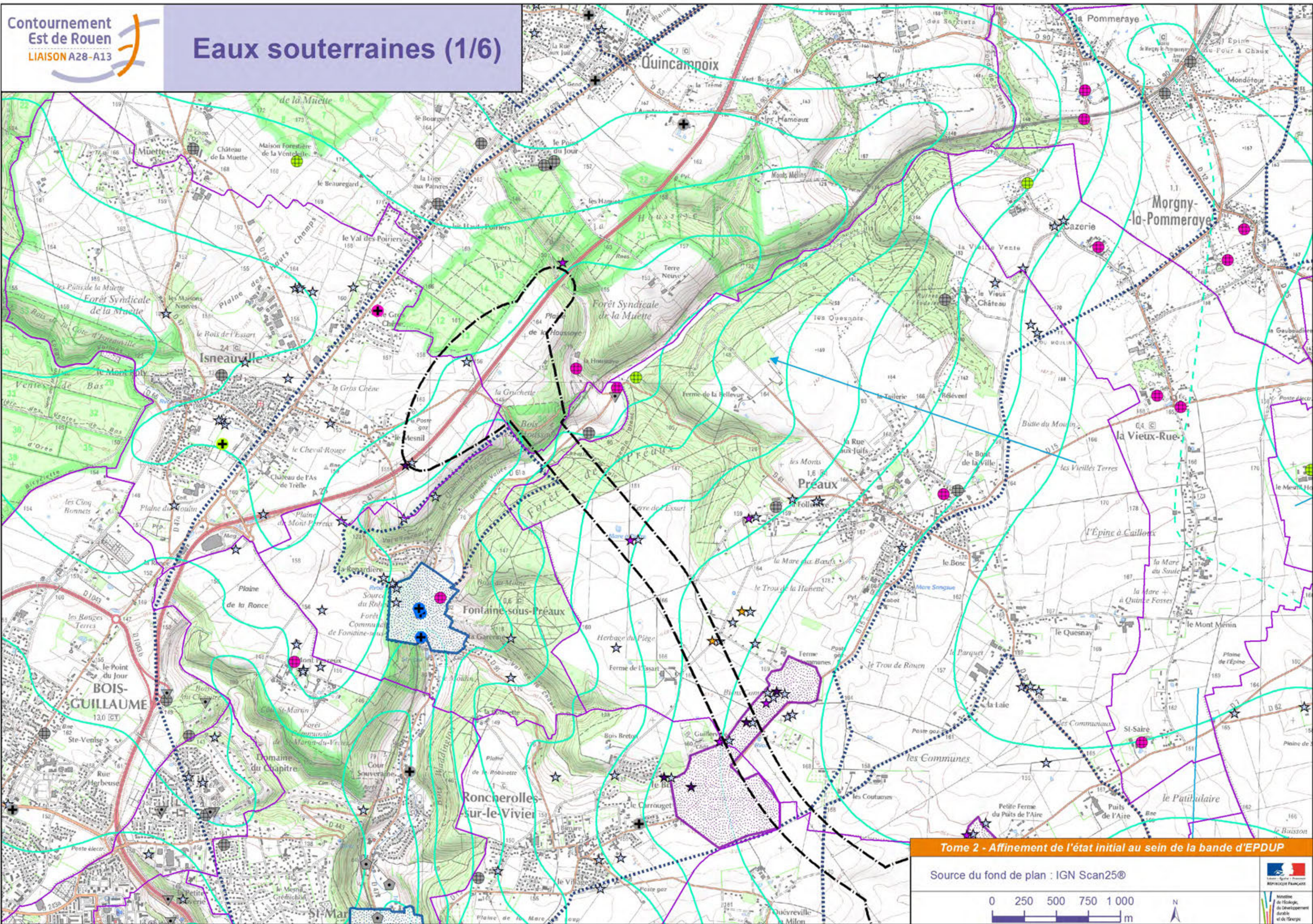
-  Plans d'eau
-  Mares dans la bande d'EPDUP (données 2013)
-  Bassins dans la bande d'EPDUP
-  Talwegs dans la bande d'EPDUP
-  Cours d'eau
-  Limite de bassin versant

- Autres :**
-  Bande d'EPDUP
-  Limites communales

Tome 2 : Présentation des enjeux au niveau de la variante retenue

ENVIRONNEMENT PHYSIQUE

Eaux souterraines



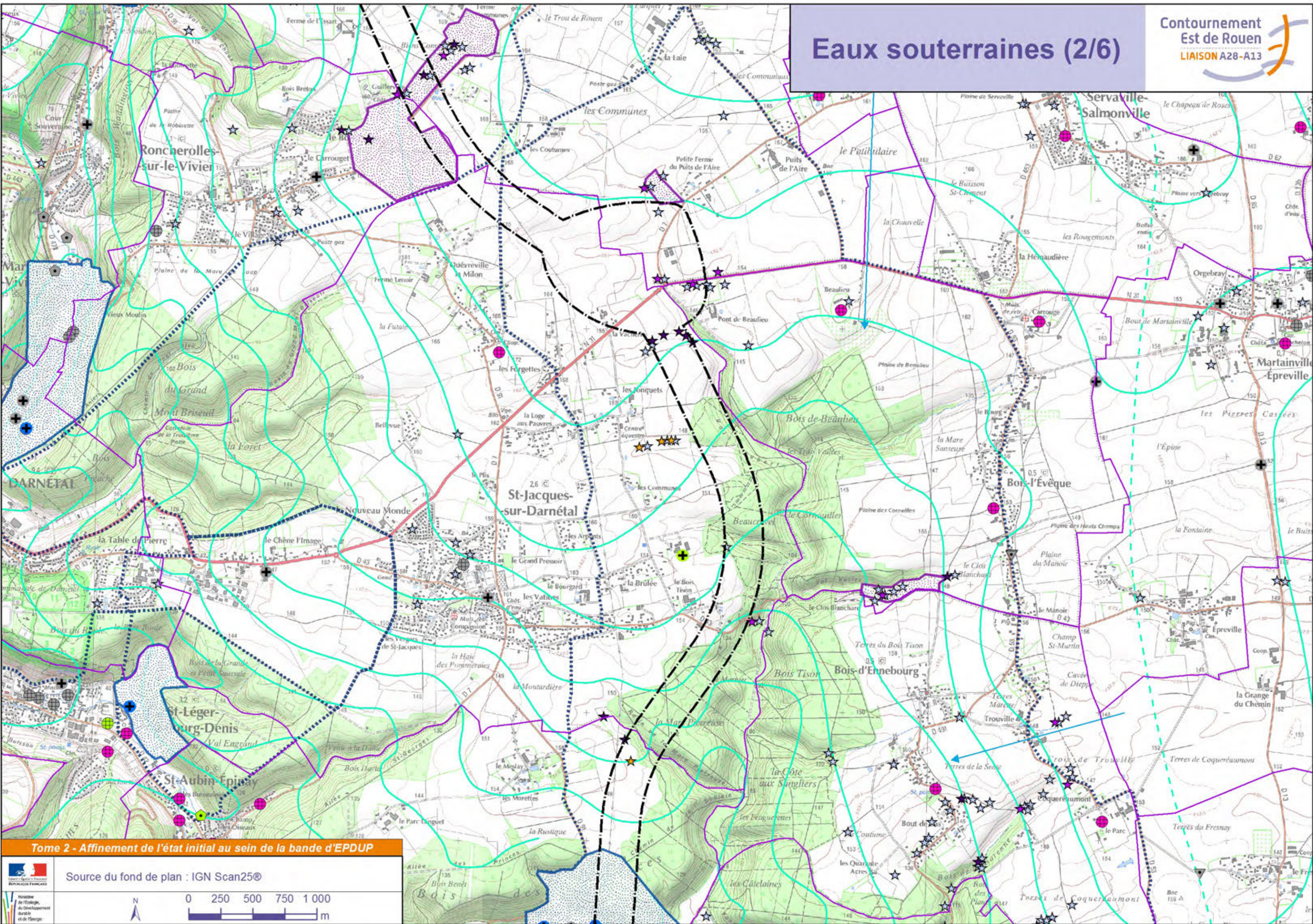
Tome 2 - Affinement de l'état initial au sein de la bande d'EPDUP

Source du fond de plan : IGN Scan25®



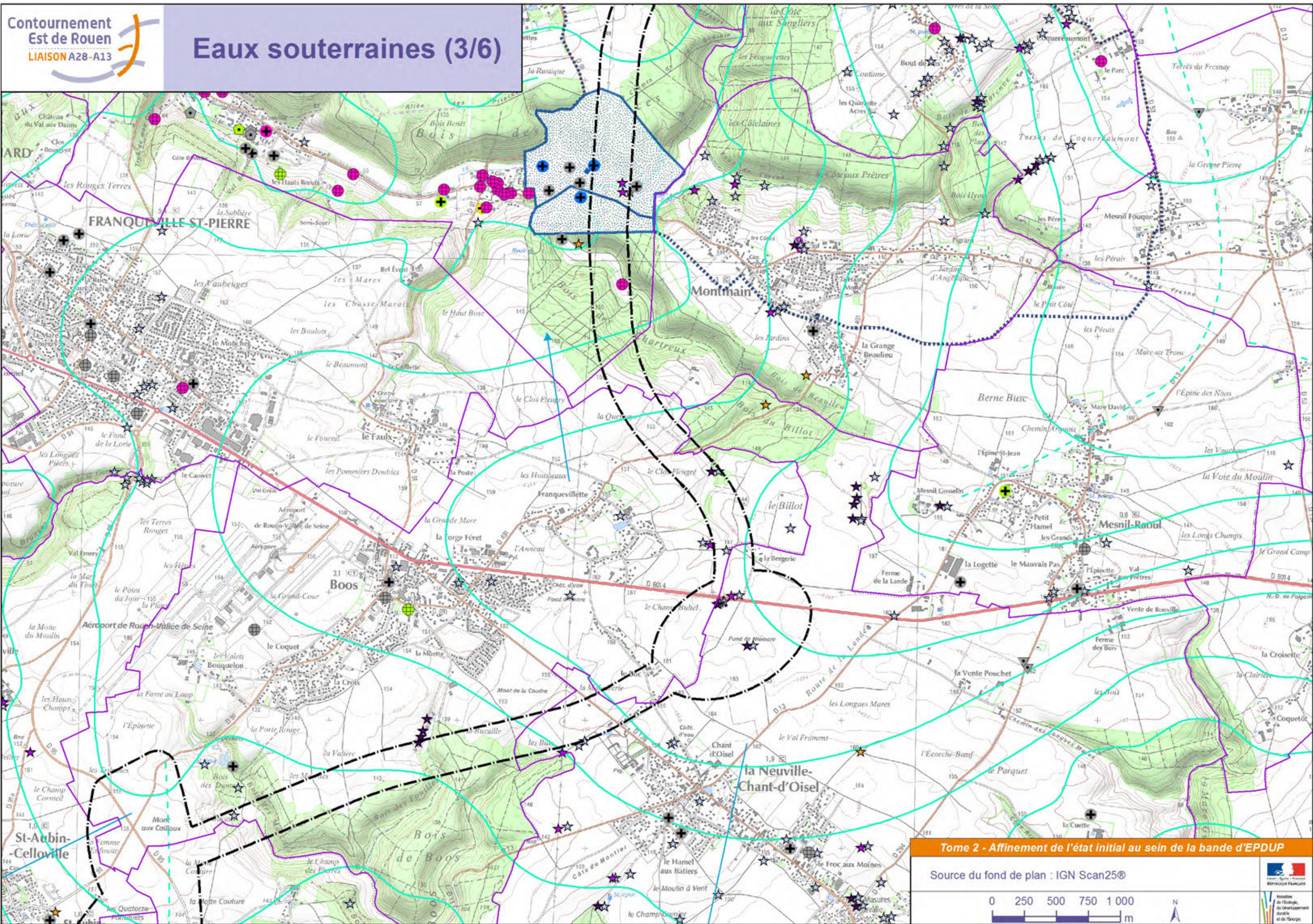
Ministère de l'Énergie et du Climat

Eaux souterraines (2/6)



Tome 2 - Affinement de l'état initial au sein de la bande d'EPDUP

Source du fond de plan : IGN Scan25®

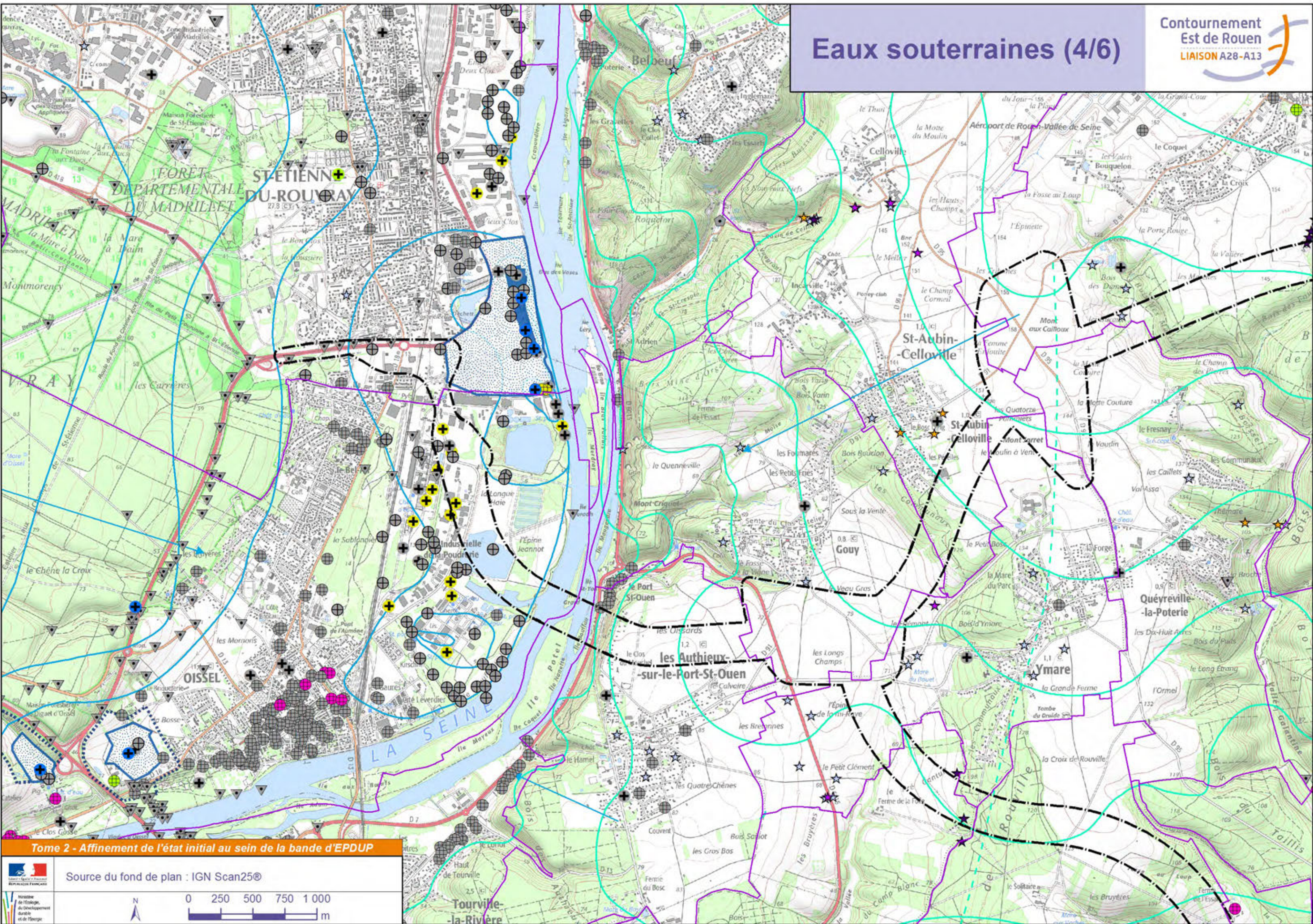


Tome 2 - Affinement de l'état initial au sein de la bande d'EPDUP

Source du fond de plan : IGN Scan25®



Eaux souterraines (4/6)



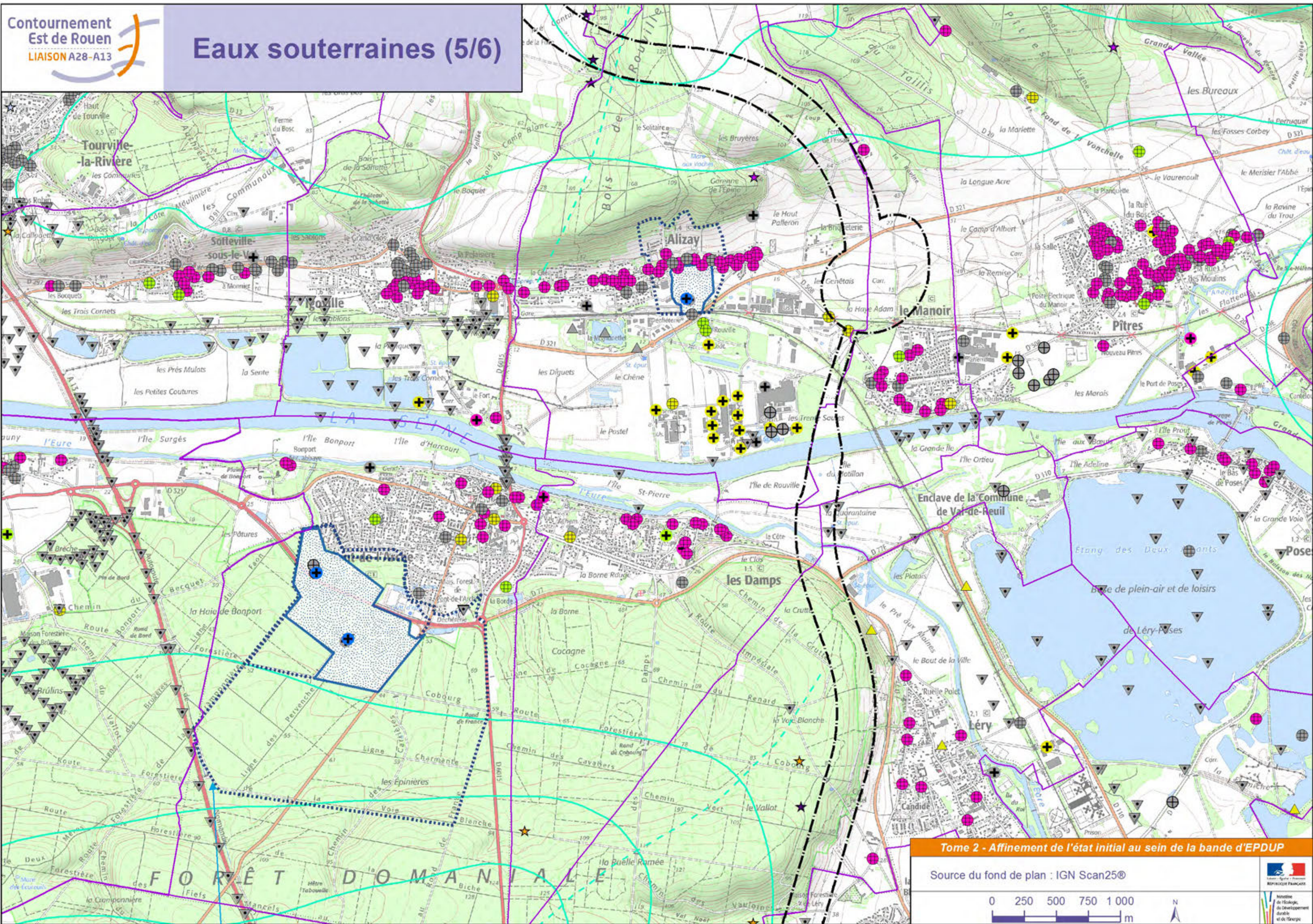
Tome 2 - Affinement de l'état initial au sein de la bande d'EPDUP

Source du fond de plan : IGN Scan25©

0 250 500 750 1000 m

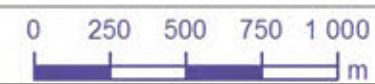
N

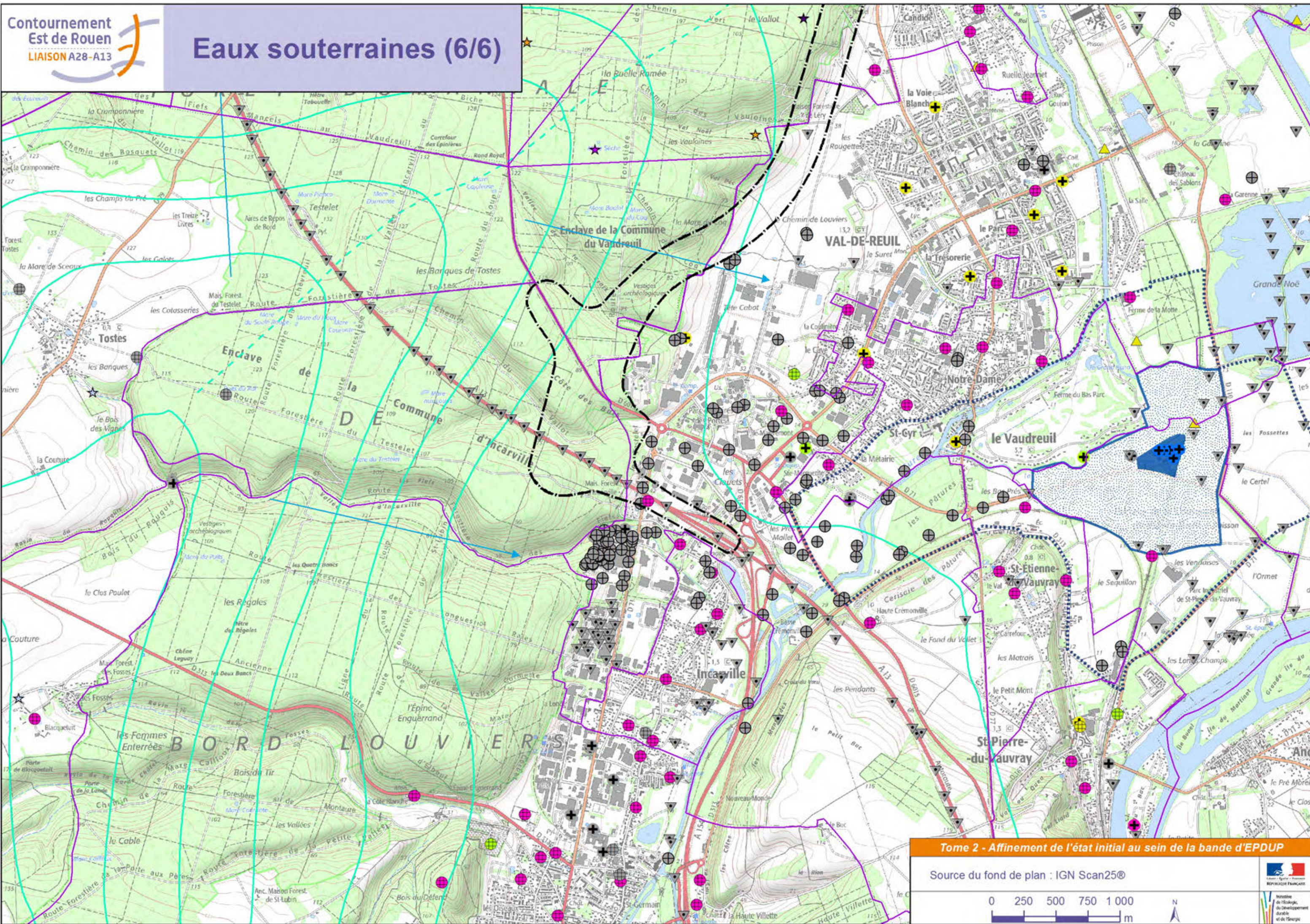
Logo of the French Republic and the Normandy Region.



Tome 2 - Affinement de l'état initial au sein de la bande d'EPDUP

Source du fond de plan : IGN Scan25®





Tome 2 - Affinement de l'état initial au sein de la bande d'EPDUP




Source du fond de plan : IGN Scan25®



Ministère
de l'Écologie,
du Développement
Durable
et de l'Énergie

Légende

Piézométrie de la Nappe de la craie :

-  Isopièze (cote moyenne en m NGF, données 1976 et 2004, BRGM)
-  Isopièze (données SOGREAH, 2011)
-  Direction d'écoulement






Typologie des ouvrages

(sources : ARS, BSS et Agence de l'eau) :





-  Carrière
-  Forage
-  Piézométrie
-  Puits
-  Sondage
-  Source
-  Autres

Usages de l'eau





(sources : ARS, BSS et Agence de l'eau) :

-  Adduction d'eau potable
-  Agricole
-  Domestique
-  Industrie
-  Pas d'usage ou usage non spécifié



Périmètres de protection des captages :

-  PPI (Périmètre de protection immédiat)
-  PPR (Périmètre de protection rapproché)
-  PPRS (Périmètre de protection satellite)
-  PPE (Périmètre de protection éloigné)

Cavité / Zone d'infiltration :

-  Bétoire active
-  Bétoire peu active
-  Marnière
-  Bétoires (ANTEA, BRGM)

Autres :

-  Bande d'EPDUP
-  Limites communales

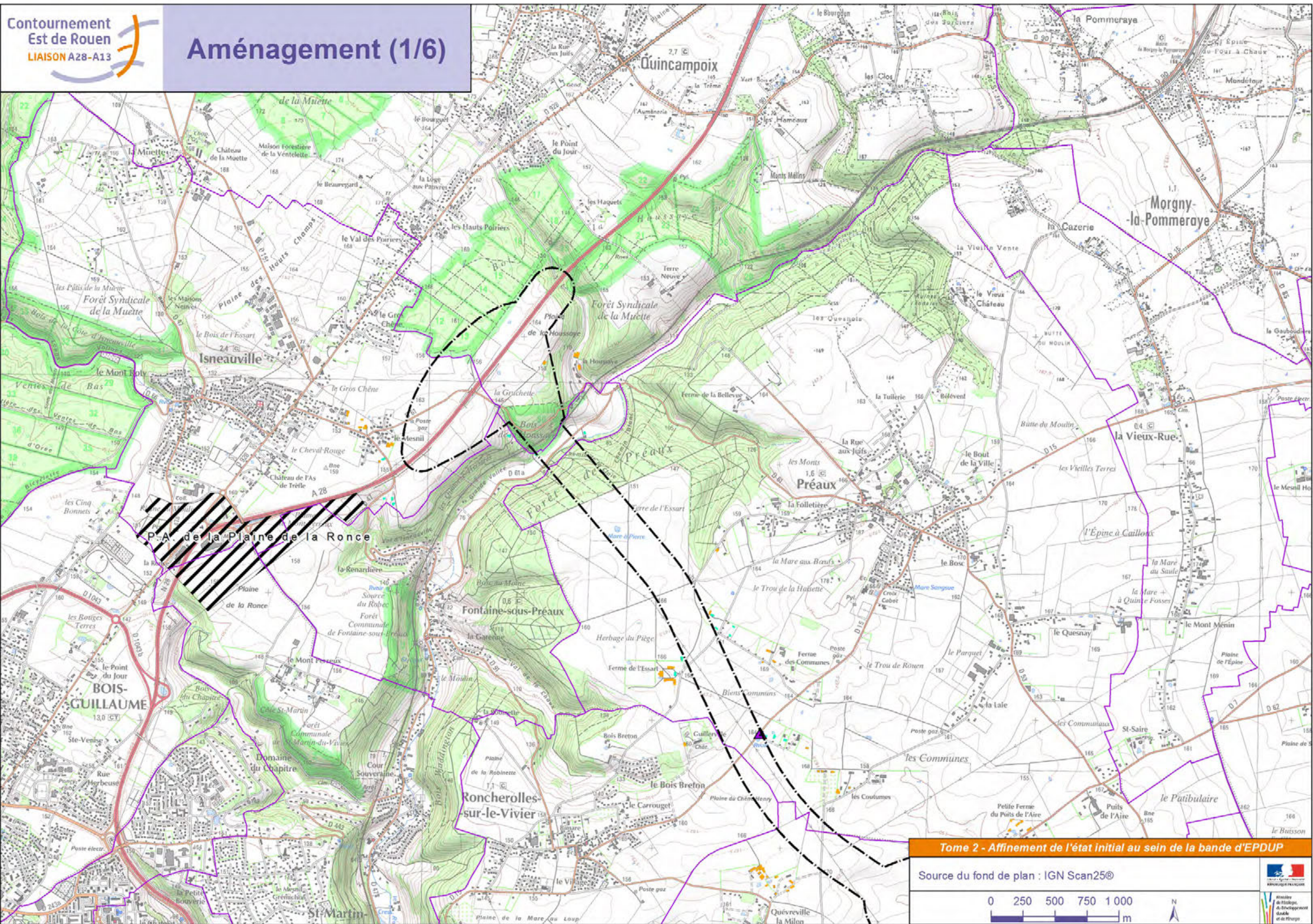
Tome 2 : Présentation des enjeux au niveau de la variante retenue

ENVIRONNEMENT HUMAIN

Tome 2 : Présentation des enjeux au niveau de la variante retenue

ENVIRONNEMENT HUMAIN

Aménagement



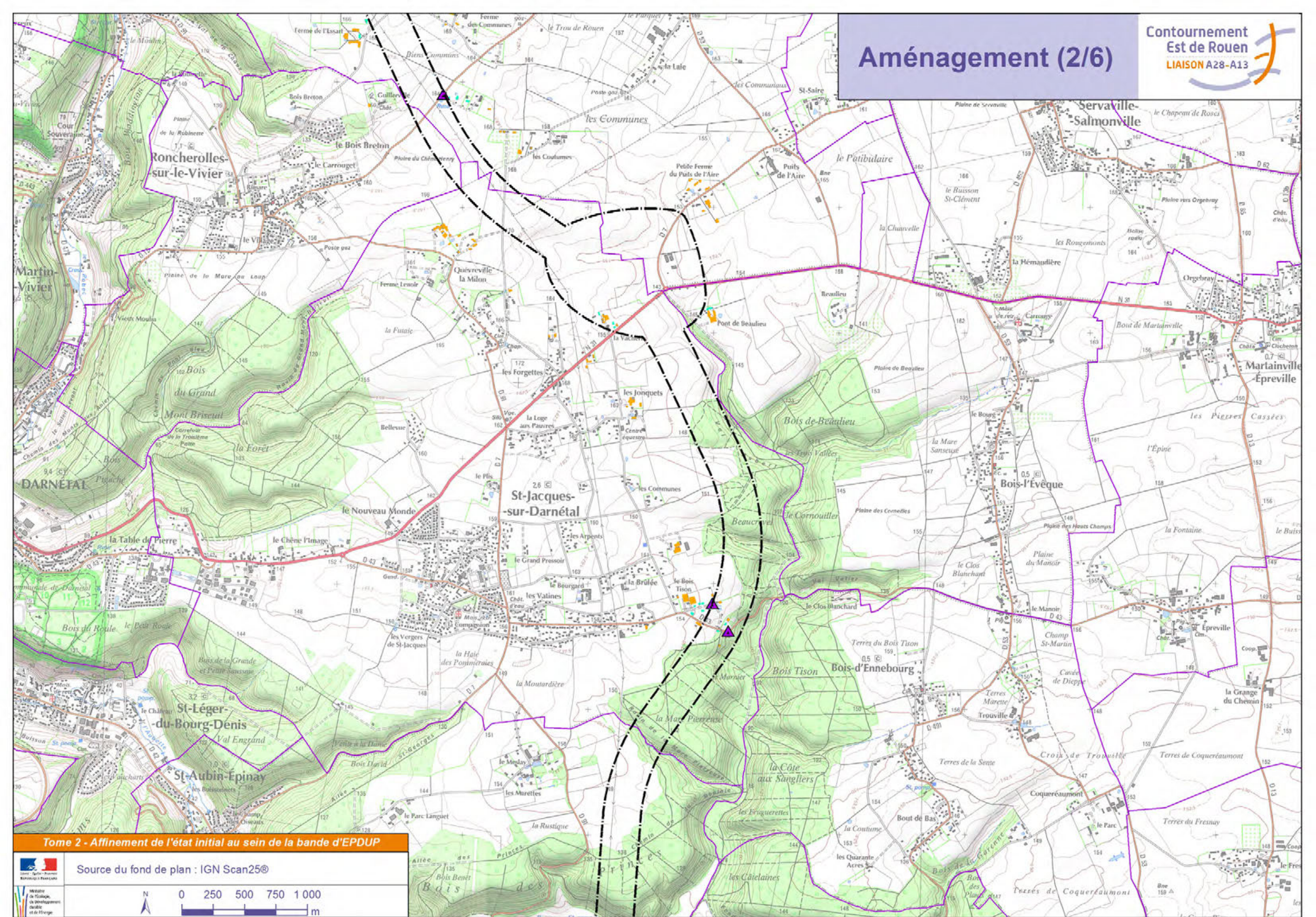
Tome 2 - Affinement de l'état initial au sein de la bande d'EPDUP

Source du fond de plan : IGN Scan25©



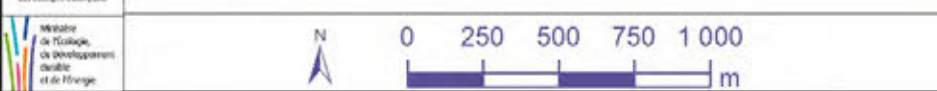
Aménagement (2/6)

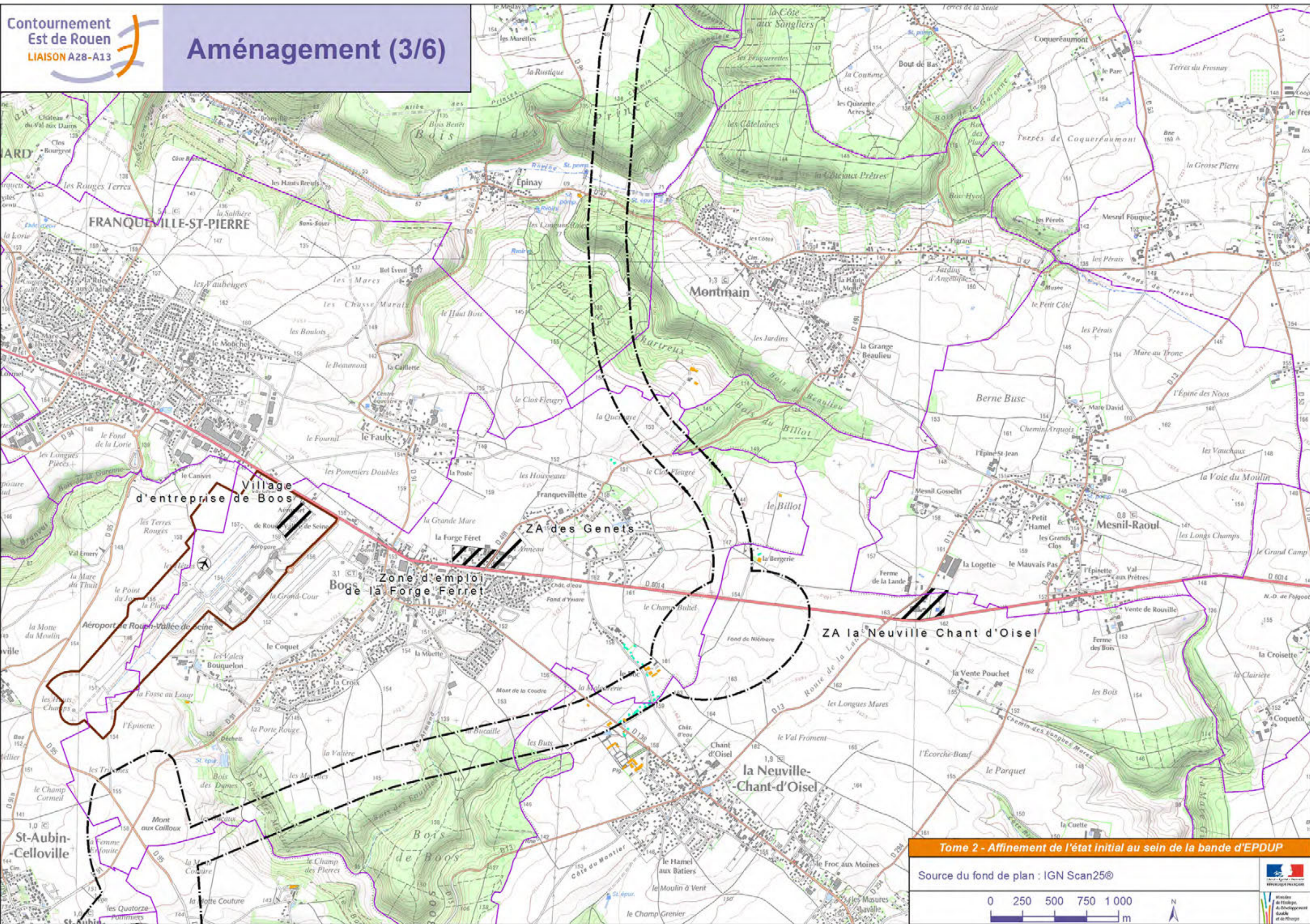
Contournement
Est de Rouen
LIAISON A28-A13



Tome 2 - Affinement de l'état initial au sein de la bande d'EPDUP

Source du fond de plan : IGN Scan25®





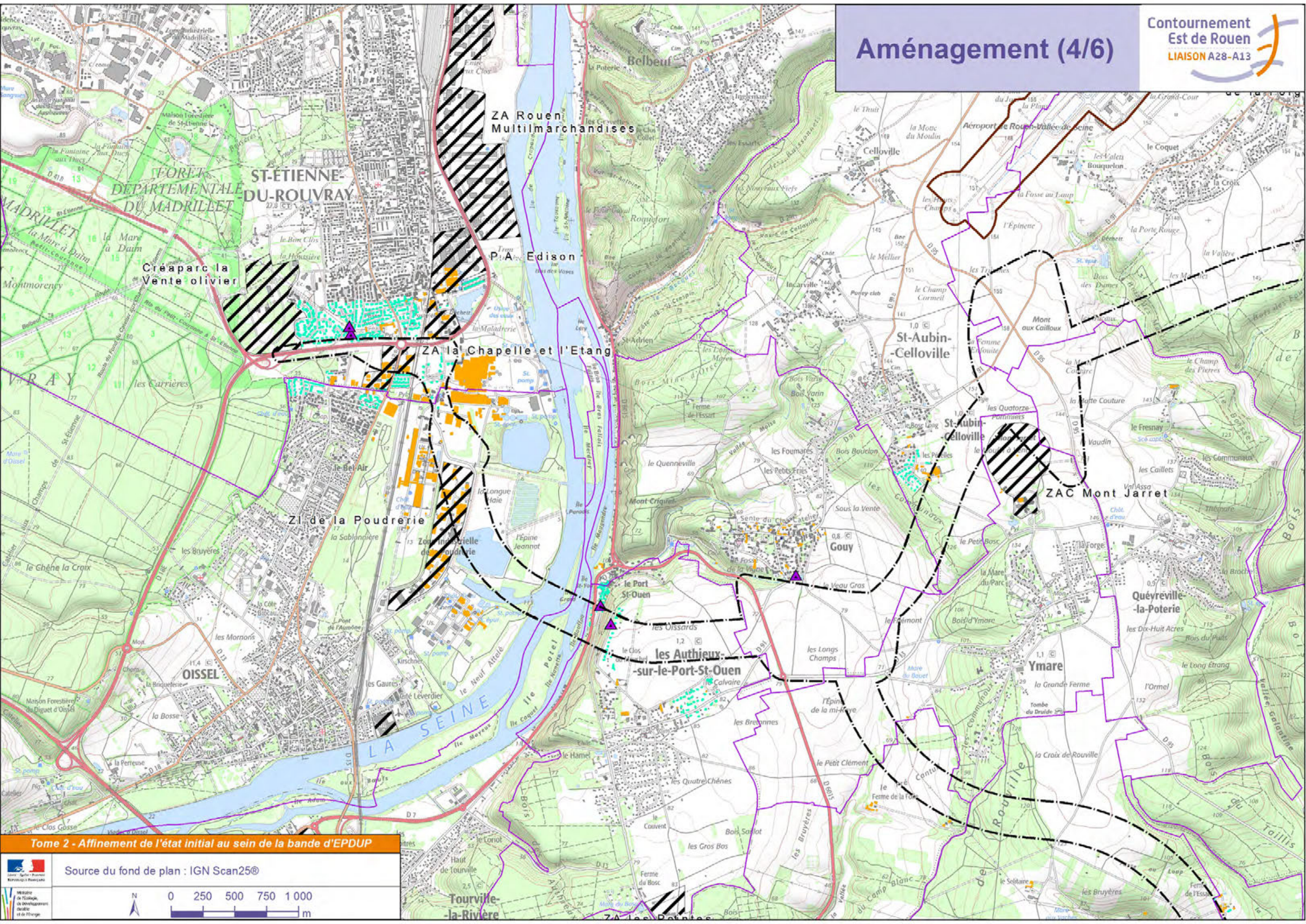
Tome 2 - Affinement de l'état initial au sein de la bande d'EPDUP

Source du fond de plan : IGN Scan25®



Aménagement (4/6)

Contournement
Est de Rouen
LIAISON A28-A13

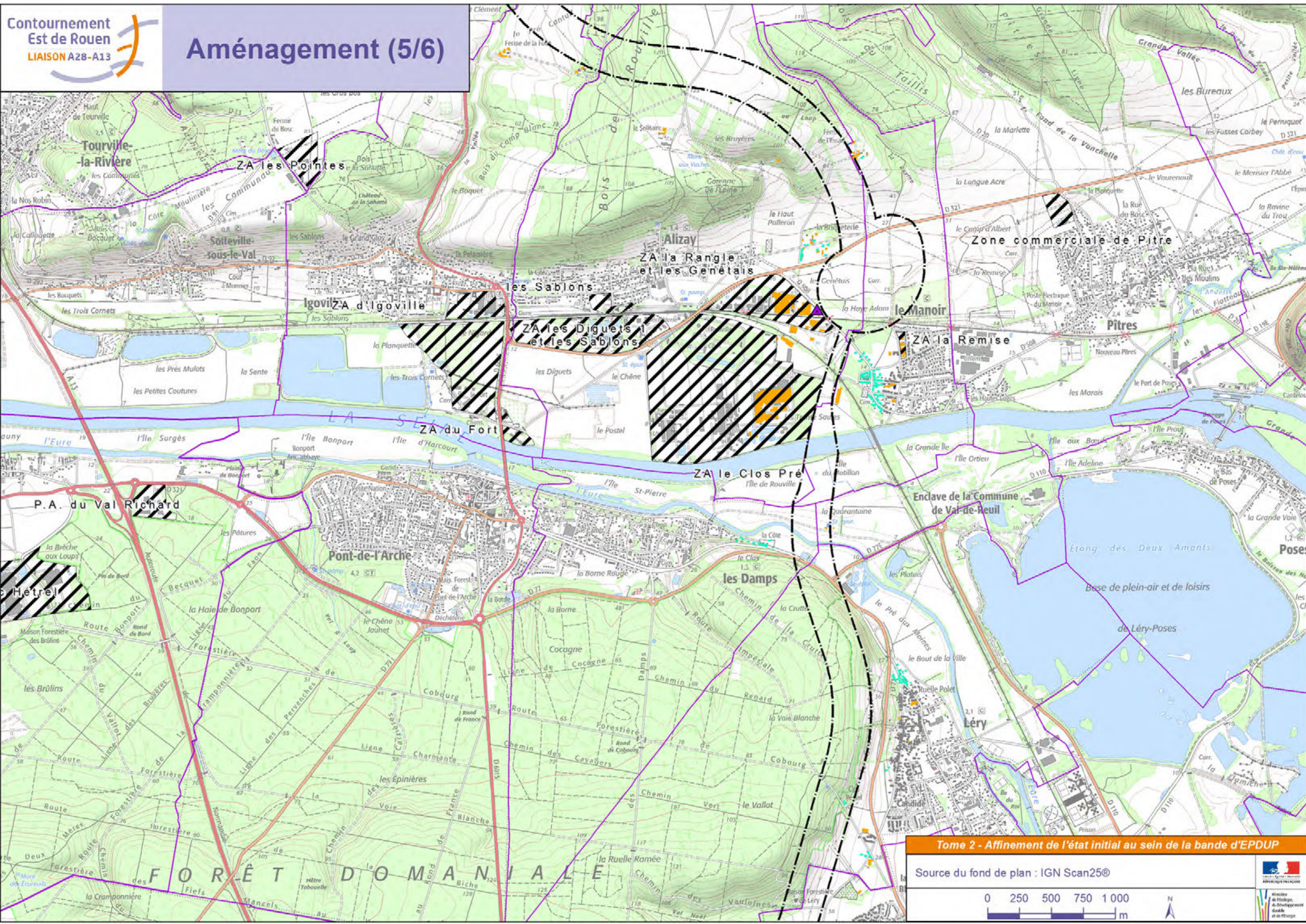


Tome 2 - Affinement de l'état initial au sein de la bande d'EPDUP

Source du fond de plan : IGN Scan25®

0 250 500 750 1000 m

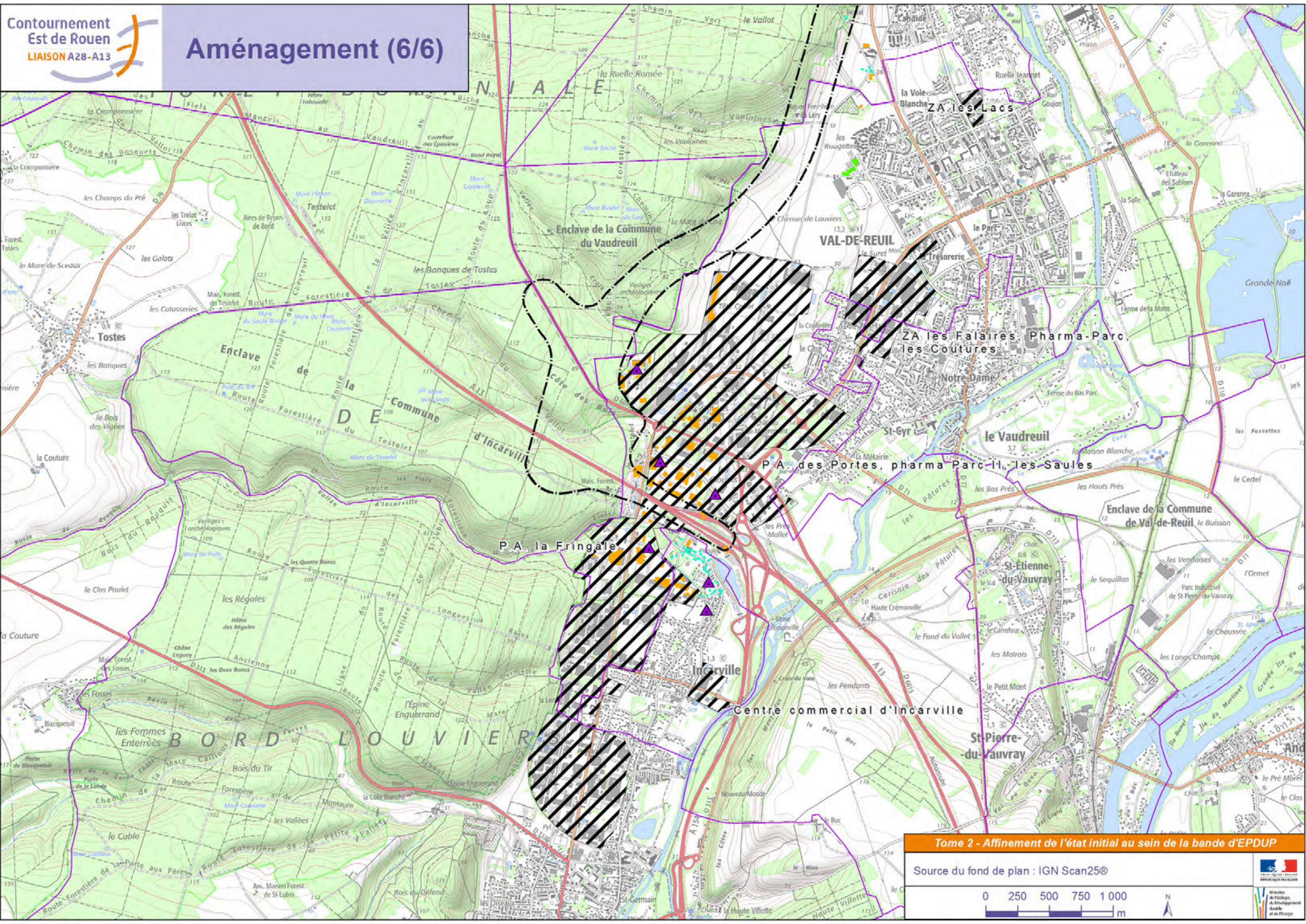
N



Tome 2 - Affinement de l'état initial au sein de la bande d'EPDUP

Source du fond de plan : IGN Scan25@








Tome 2 - Affinement de l'état initial au sein de la bande d'EPDUP

Source du fond de plan : IGN Scan25©



Légende



Eléments d'aménagement :

-  Zones d'activités
- ZA Nom de la zone d'activités
-  Aéroport Rouen Boos
-  Entreprises et établissements en activité en 2012 au sein de la bande d'EPDUP

Typologie de l'espace bâti :

-  Habitation
-  Industriel, agricole ou commercial
-  Administratif
-  Religieux
-  Sportif
-  Transport
-  Autre ou non identifié

Autres :

-  Bande d'EPDUP
-  Limites communales