

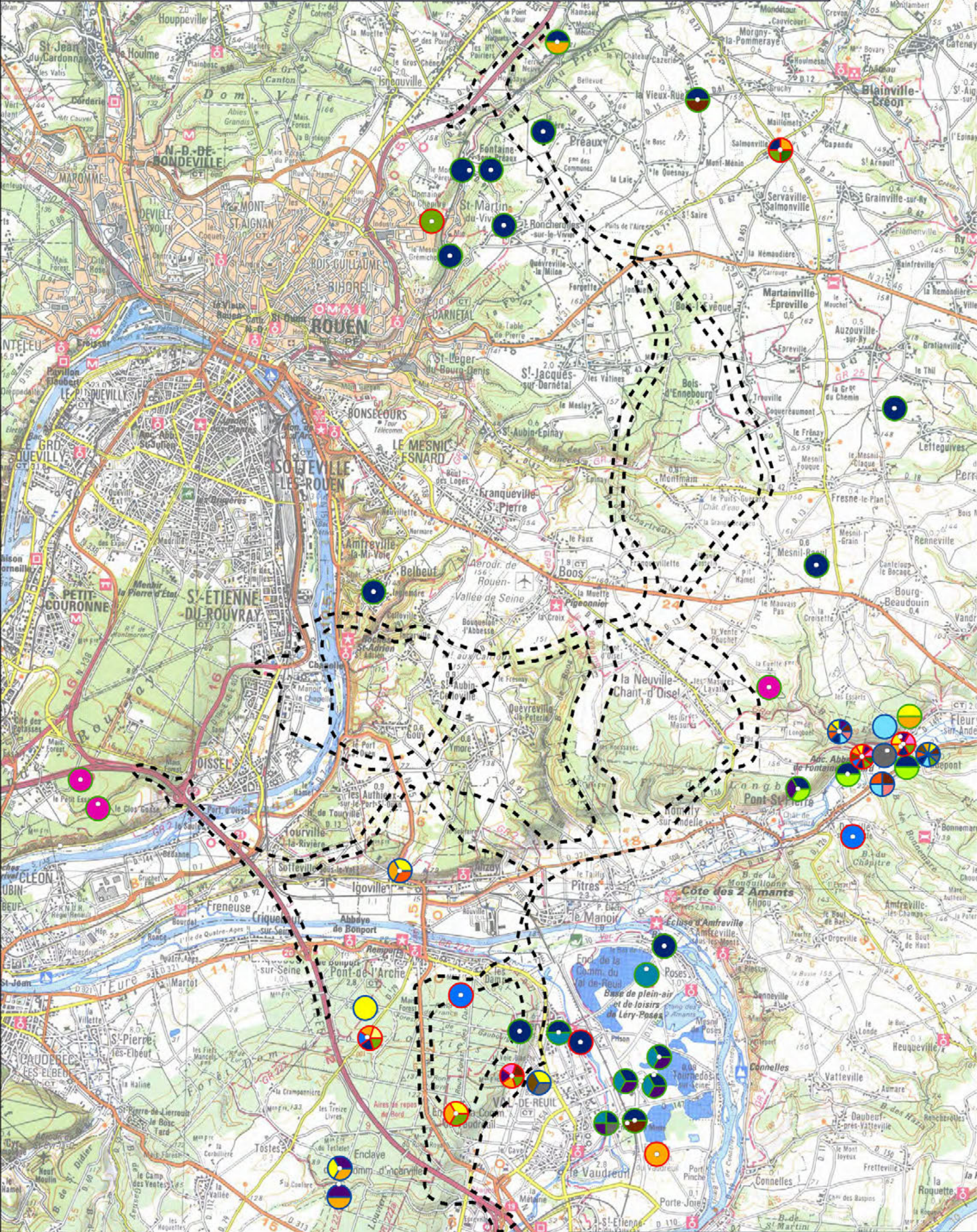
# Tome 1 : Enjeux et synthèse des enjeux au niveau de l'aire d'étude des 34 variantes globales

## ENVIRONNEMENT NATUREL

### Cartographie des données chiroptérologiques du Groupe Mammalogique Normand

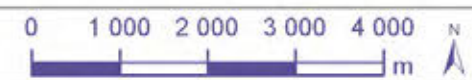


# Cartographie des données chiroptérologiques du Groupe Mammalogique Normand



Tome 1 - Etat initial à l'échelle du périmètre d'étude




Source du fond de plan : IGN Scan100®





## Légende :

### Types de données :

-  Données issues d'écoutes ou visuelles
-  Données issues des captures
-  Données issues des prospection hivernales

### Espèces contactées :



-  Pipistrelle commune (*Pipistrellus pipistrellus*)
-  Pipistrelle de Nathusius (*Pipistrellus nathusii*)
-  Pipistrelle indéterminée (*Pipistrellus sp.*)
-  Murin de Bechstein (*Myotis bechsteinii*)
-  Murin de Brandt (*Myotis brandtii*)
-  Murin de Daubenton (*Myotis daubentonii*)
-  Murin à oreilles échancrées (*Myotis emarginatus*)
-  Grand Murin (*Myotis myotis*)
-  Murin à moustaches (*Myotis mystacinus*)
-  Myotis de Natterer (*Myotis nattereri*)
-  Murin indéterminé (*Myotis sp.*)
-  Sérotine commune (*Eptesicus serotinus*)
-  Noctule commune (*Nyctalus Noctula*)
-  Noctule de Leisler (*Nyctalus Leisleri*)
-  Oreillard roux (*Plecotus auritus*)
-  Oreillard gris (*Plecotus austriacus*)
-  Oreillard indéterminé (*Plecotus sp.*)
-  Grand Rhinolophe (*Rhinolophus ferrumequinum*)

### Autre :

- - - Périmètre d'étude

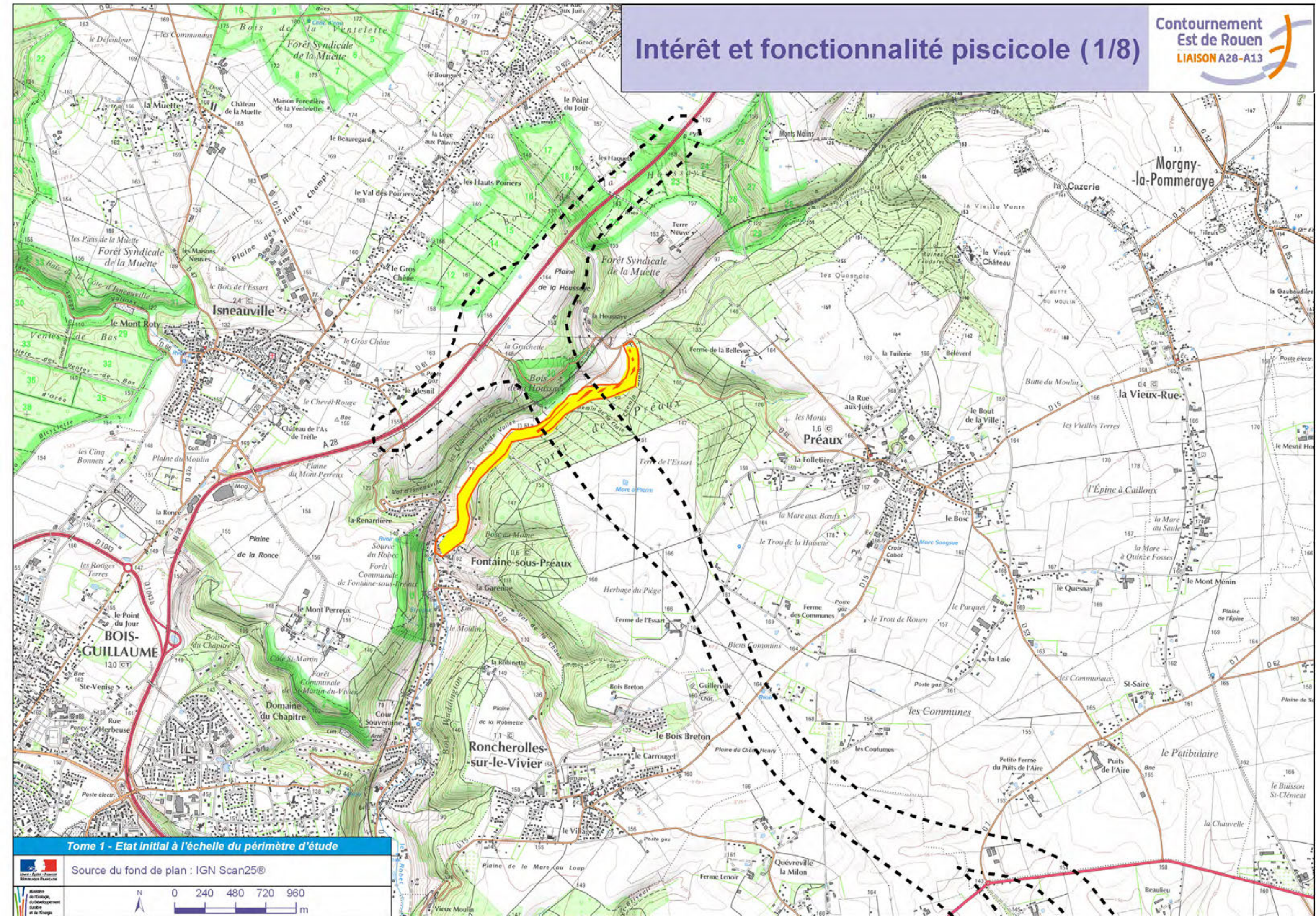
# Tome 1 : Enjeux et synthèse des enjeux au niveau de l'aire d'étude des 34 variantes globales

## ENVIRONNEMENT NATUREL

### Intérêt et fonctionnalité piscicole



# Intérêt et fonctionnalité piscicole (1/8)



Tome 1 - Etat initial à l'échelle du périmètre d'étude

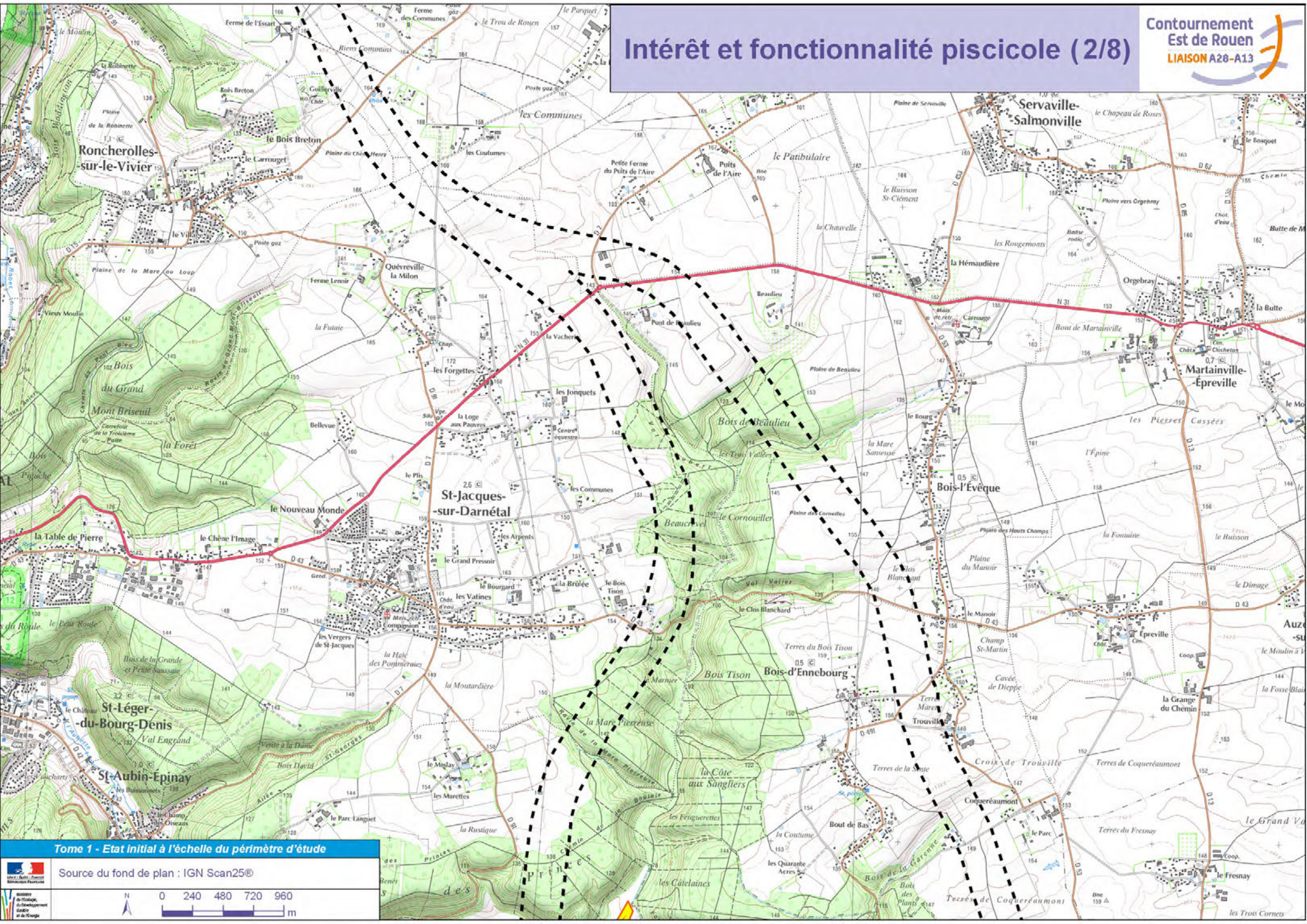
Source du fond de plan : IGN Scan25®

Ministère de l'Écologie, du Développement Durable et de l'Énergie

0 240 480 720 960 m



# Intérêt et fonctionnalité piscicole (2/8)



Tome 1 - Etat initial à l'échelle du périmètre d'étude

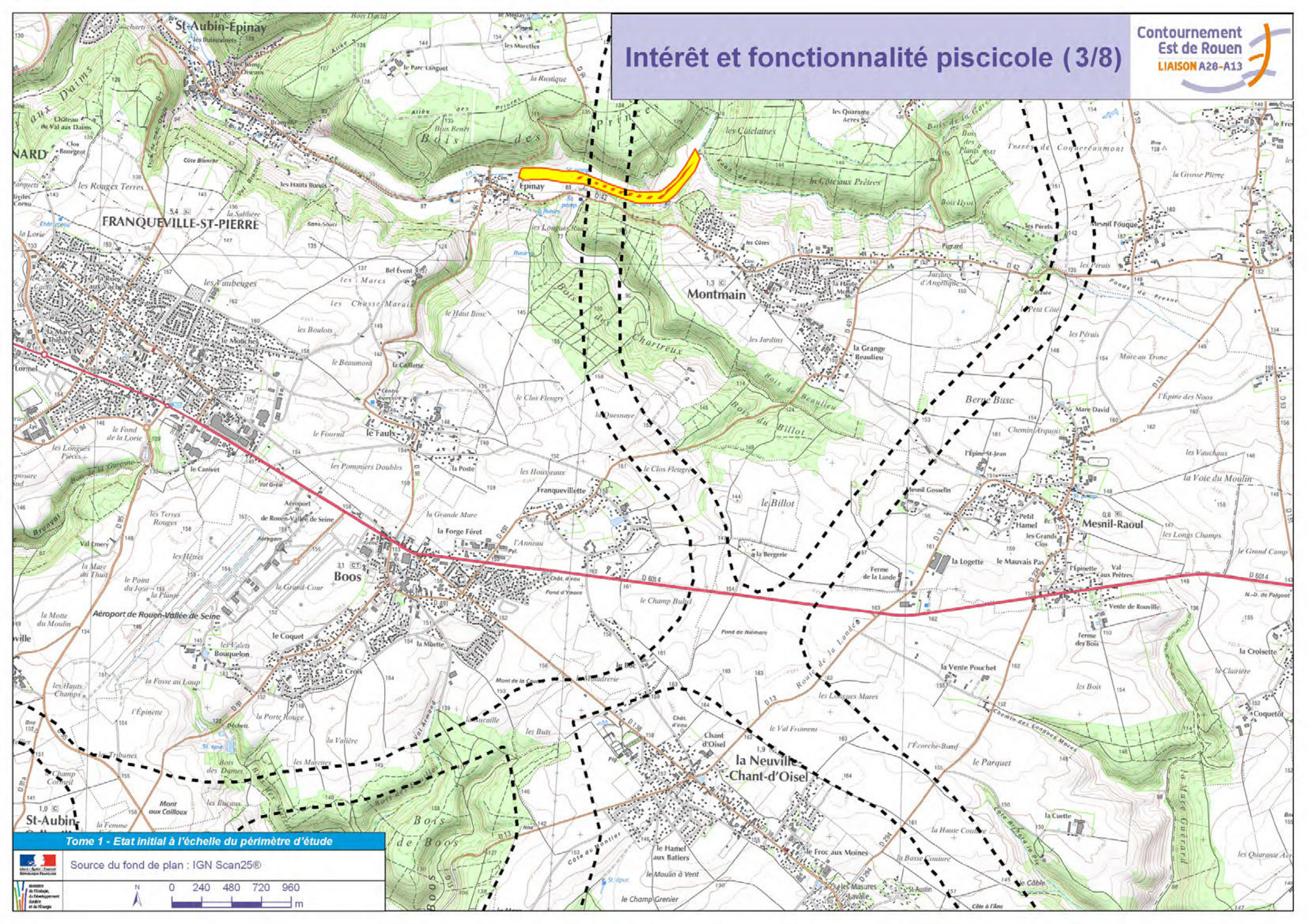
Source du fond de plan : IGN Scan25®





# Intérêt et fonctionnalité piscicole (3/8)

Contournement  
Est de Rouen  
LIAISON A28-A13



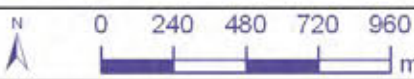
Tome 1 - Etat initial à l'échelle du périmètre d'étude



Source du fond de plan : IGN Scan25®

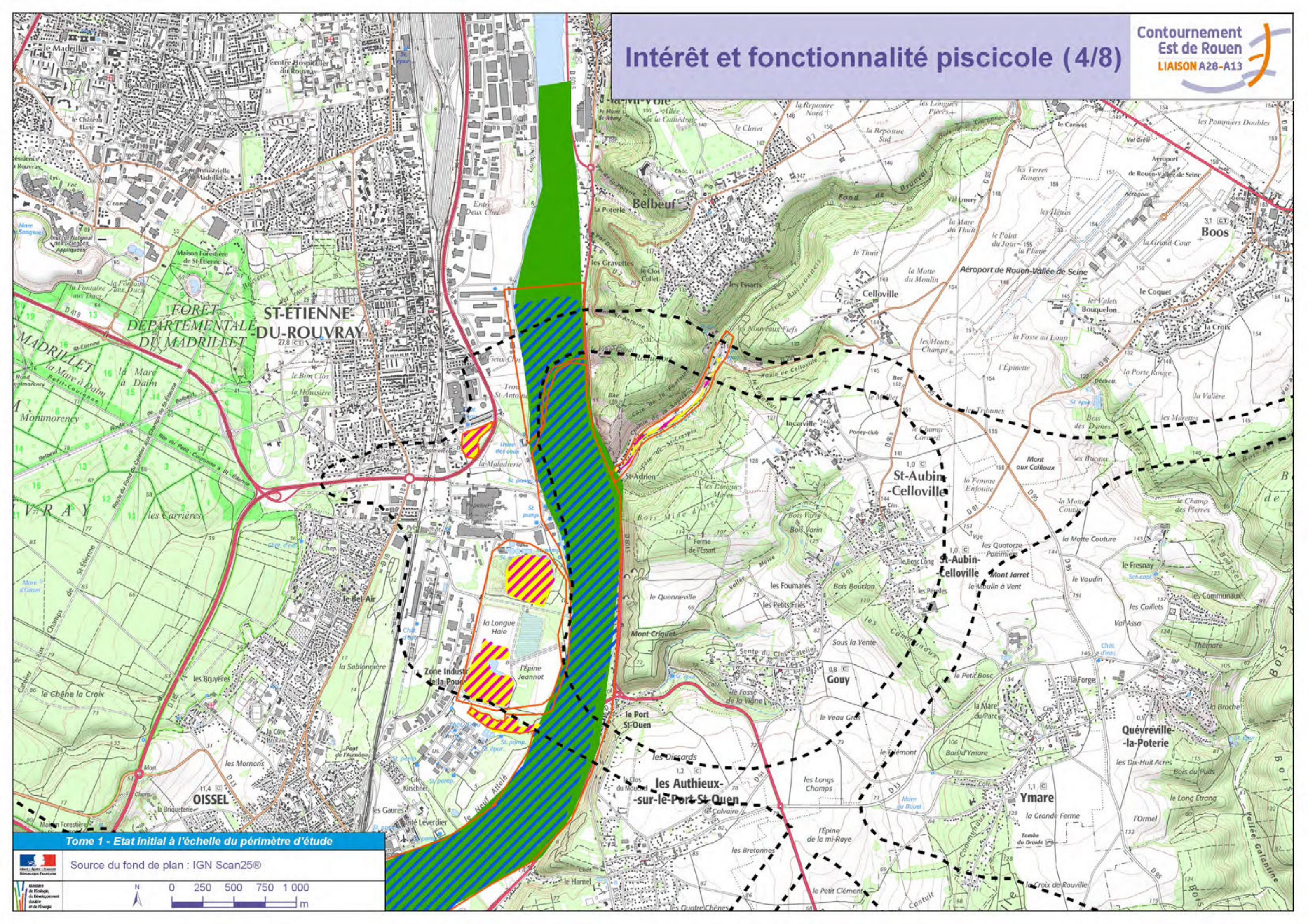


Ministère de la Transition Ecologique et de l'Energie



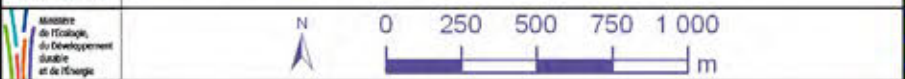


# Intérêt et fonctionnalité piscicole (4/8)



Tome 1 - Etat initial à l'échelle du périmètre d'étude

Source du fond de plan : IGN Scan25®

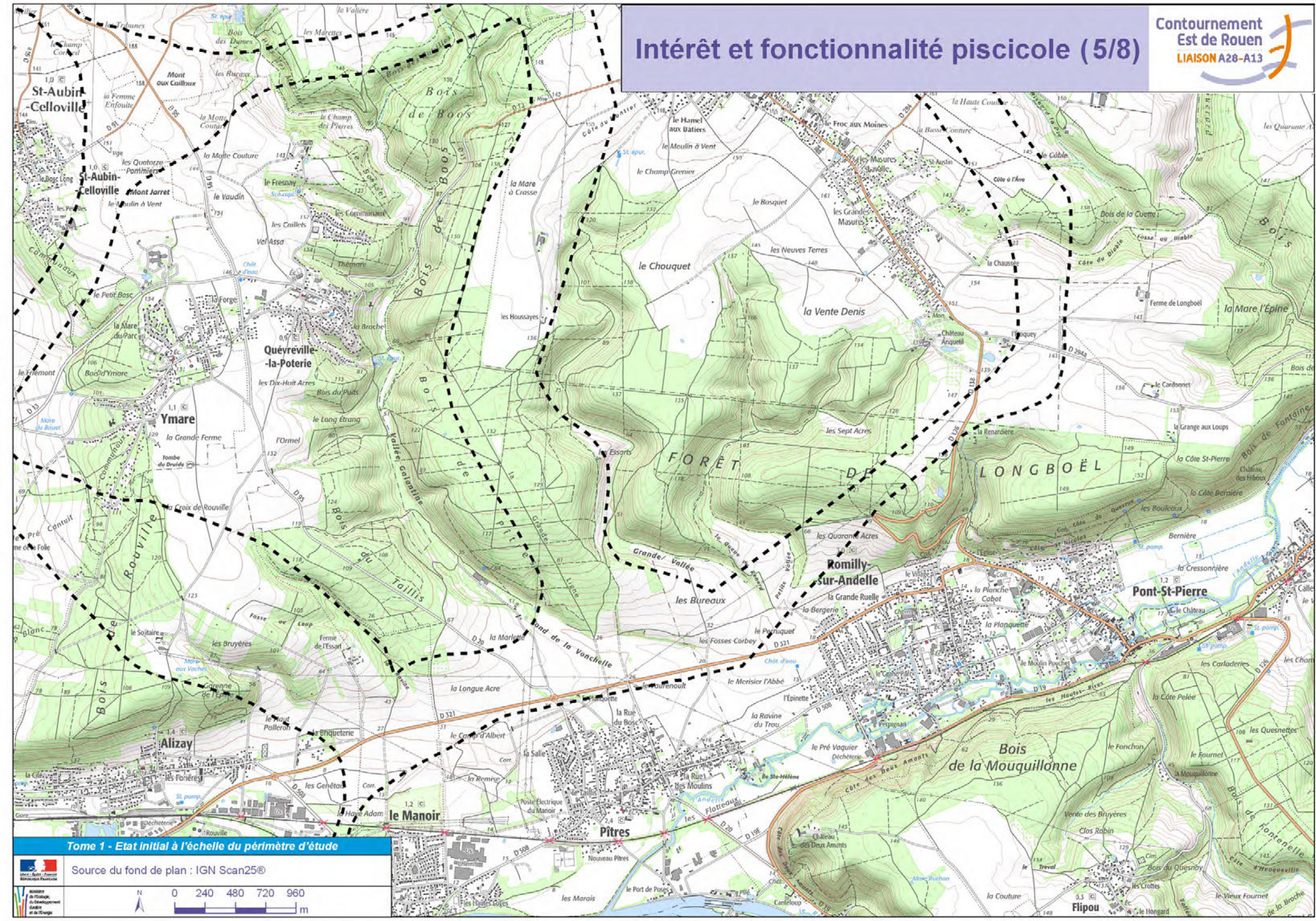


Ministère de l'Énergie, du Développement durable et de l'Énergie



# Intérêt et fonctionnalité piscicole (5/8)

Contournement  
Est de Rouen  
LIAISON A28-A13



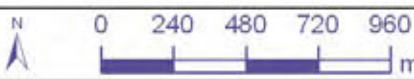
Tome 1 - Etat initial à l'échelle du périmètre d'étude



Source du fond de plan : IGN Scan25®

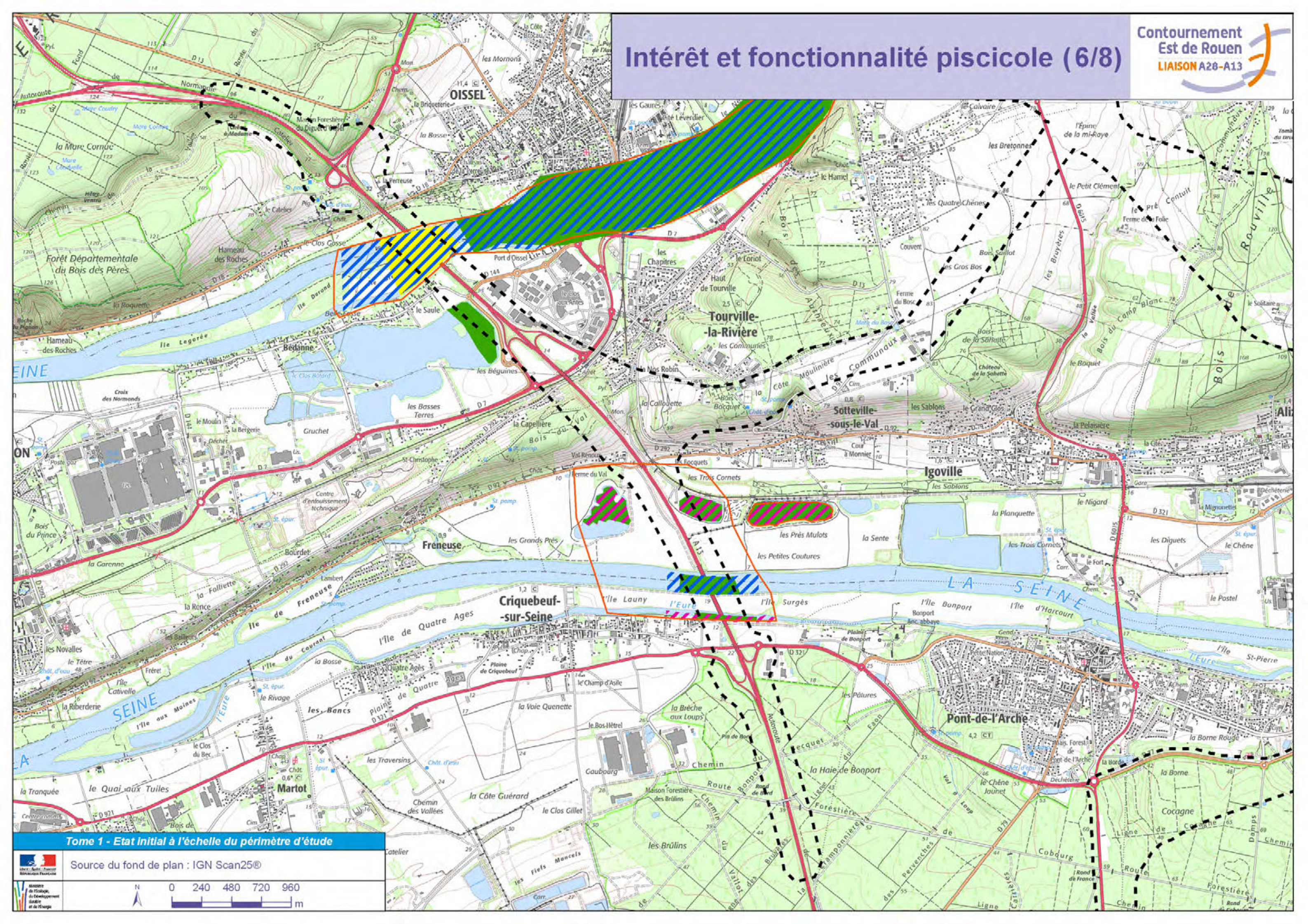


Ministère de la Transition Écologique et de l'Énergie





# Intérêt et fonctionnalité piscicole (6/8)



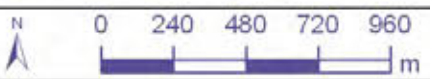
Tome 1 - Etat initial à l'échelle du périmètre d'étude



Source du fond de plan : IGN Scan25®

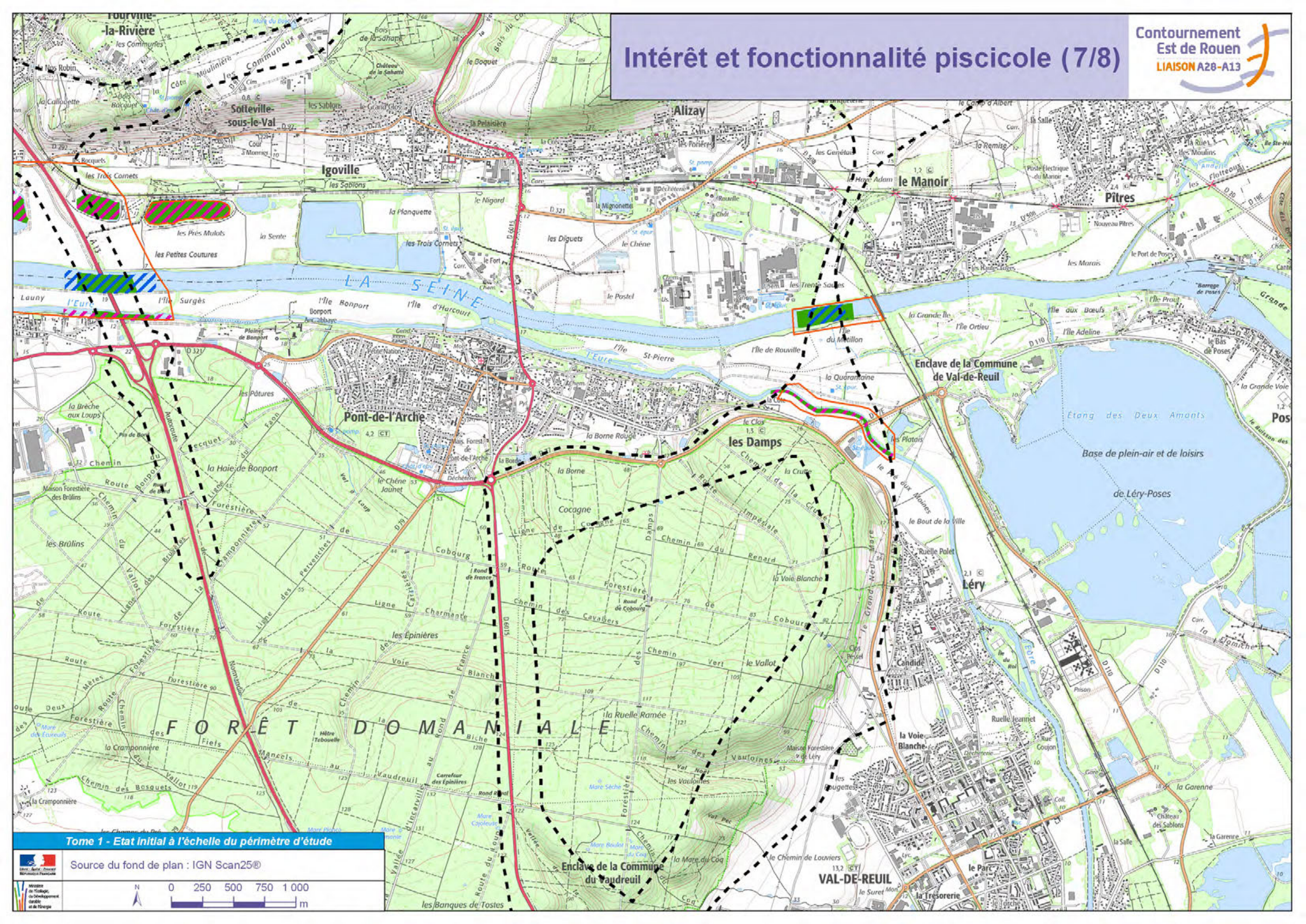


Ministère de la Transition Ecologique et de la Cohésion Territoriale





# Intérêt et fonctionnalité piscicole (7/8)



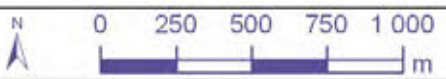
Tome 1 - Etat initial à l'échelle du périmètre d'étude



Source du fond de plan : IGN Scan25®

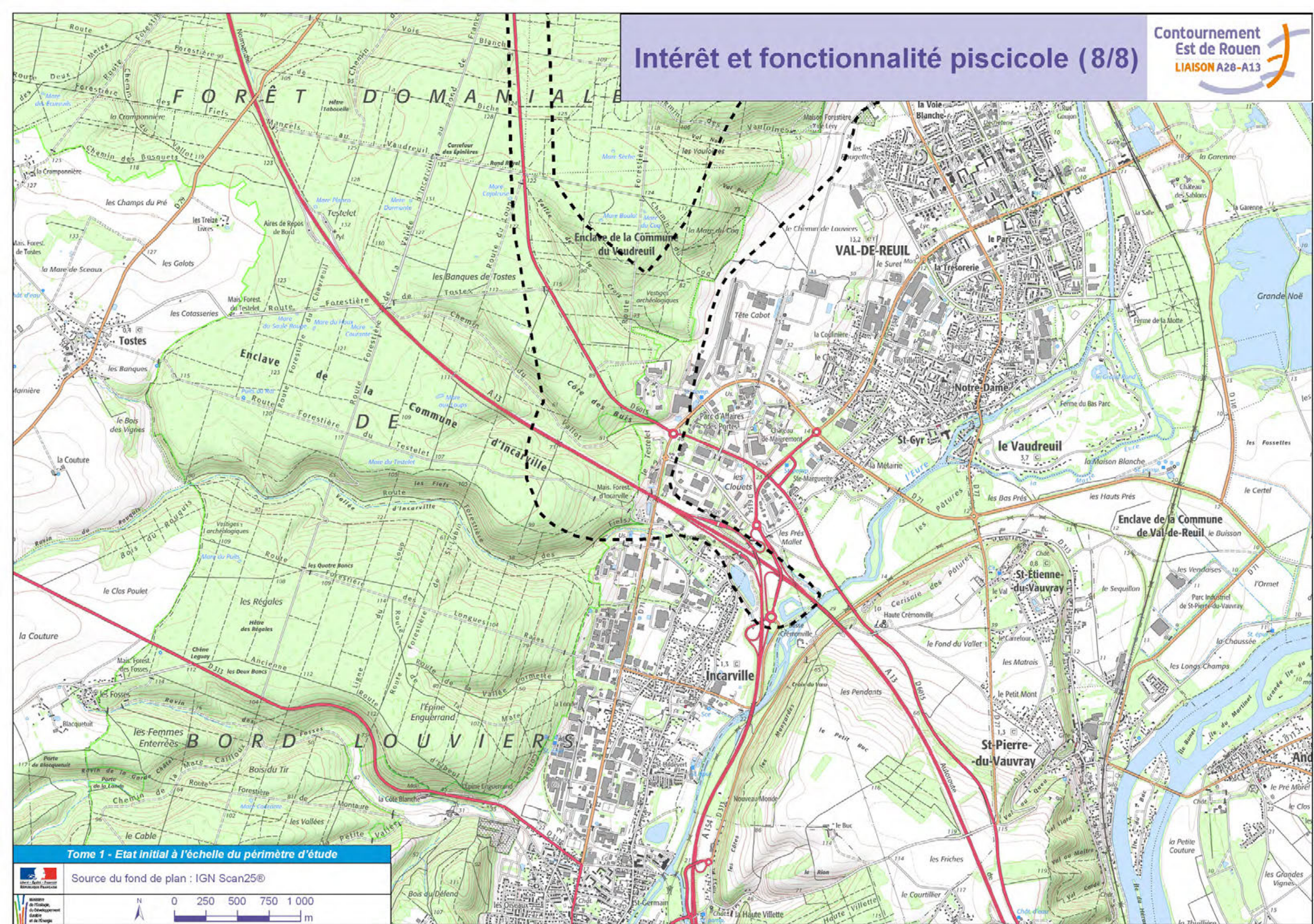


Ministère de l'Écologie, du Développement durable et de l'Énergie





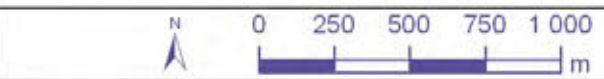
# Intérêt et fonctionnalité piscicole (8/8)



Tome 1 - Etat initial à l'échelle du périmètre d'étude




Source du fond de plan : IGN Scan25®






## Légende :


 Zones de prospections pour les inventaires ichtyofaune

## Intérêt piscicole des cours d'eau


 Faible

 Modéré

## Fonctions des cours d'eau

 Cours d'eau asséché

 Alimentation

 Alimentation et reproduction

## Autre :

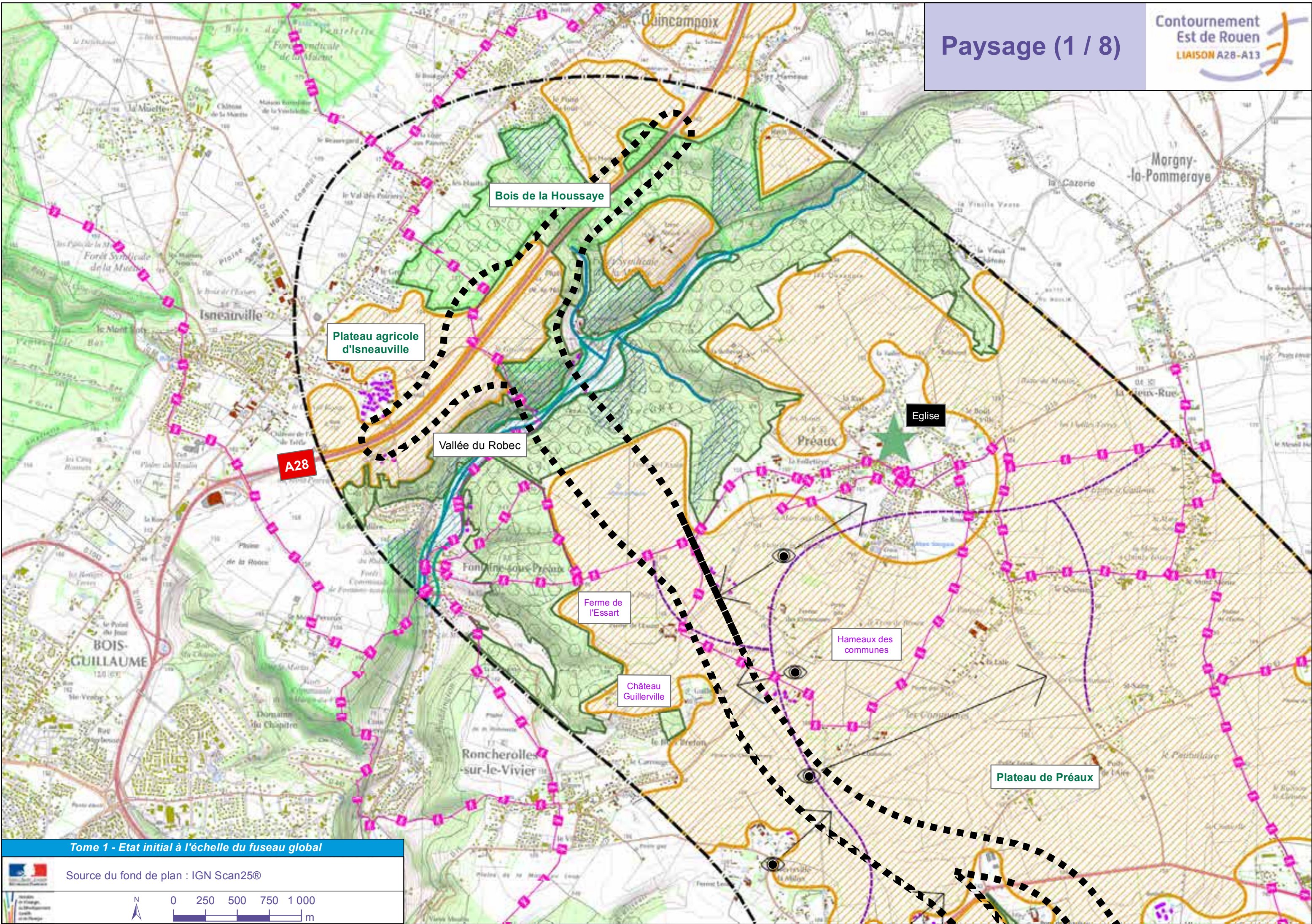
- - · Périmètre d'étude



# Tome 1 : Enjeux et synthèse des enjeux au niveau de l'aire d'étude des 34 variantes globales

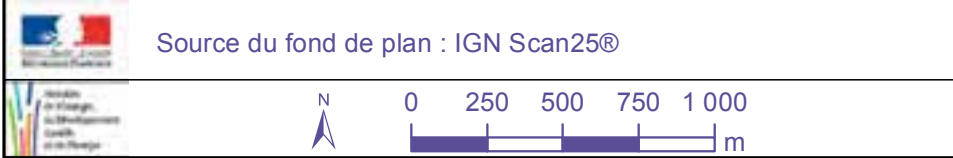
## PAYSAGE



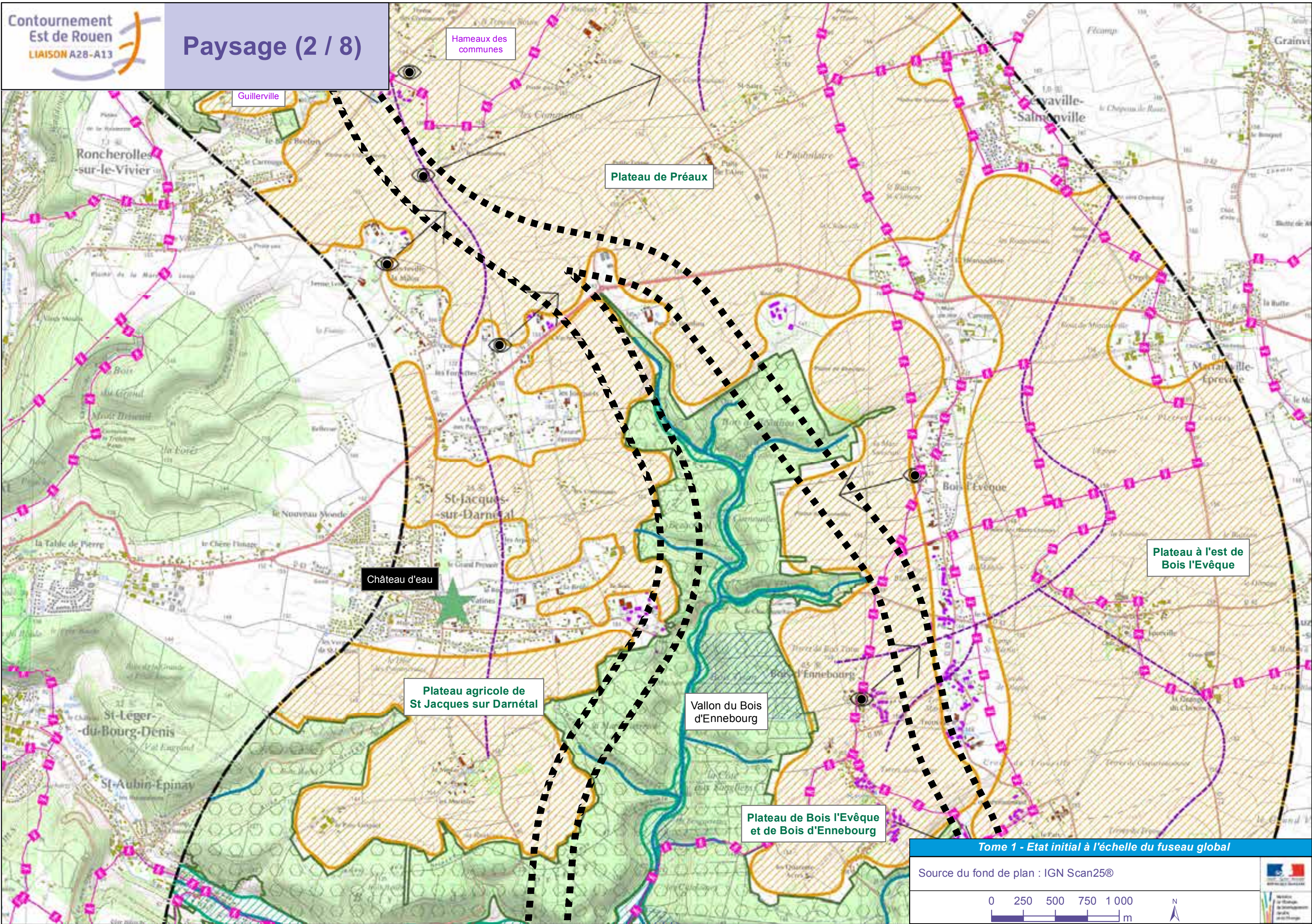


Tome 1 - Etat initial à l'échelle du fuseau global

Source du fond de plan : IGN Scan25®







Hameaux des communes

Guillerville

Plateau de Préaux

Château d'eau

Plateau agricole de St Jacques sur Darnétal

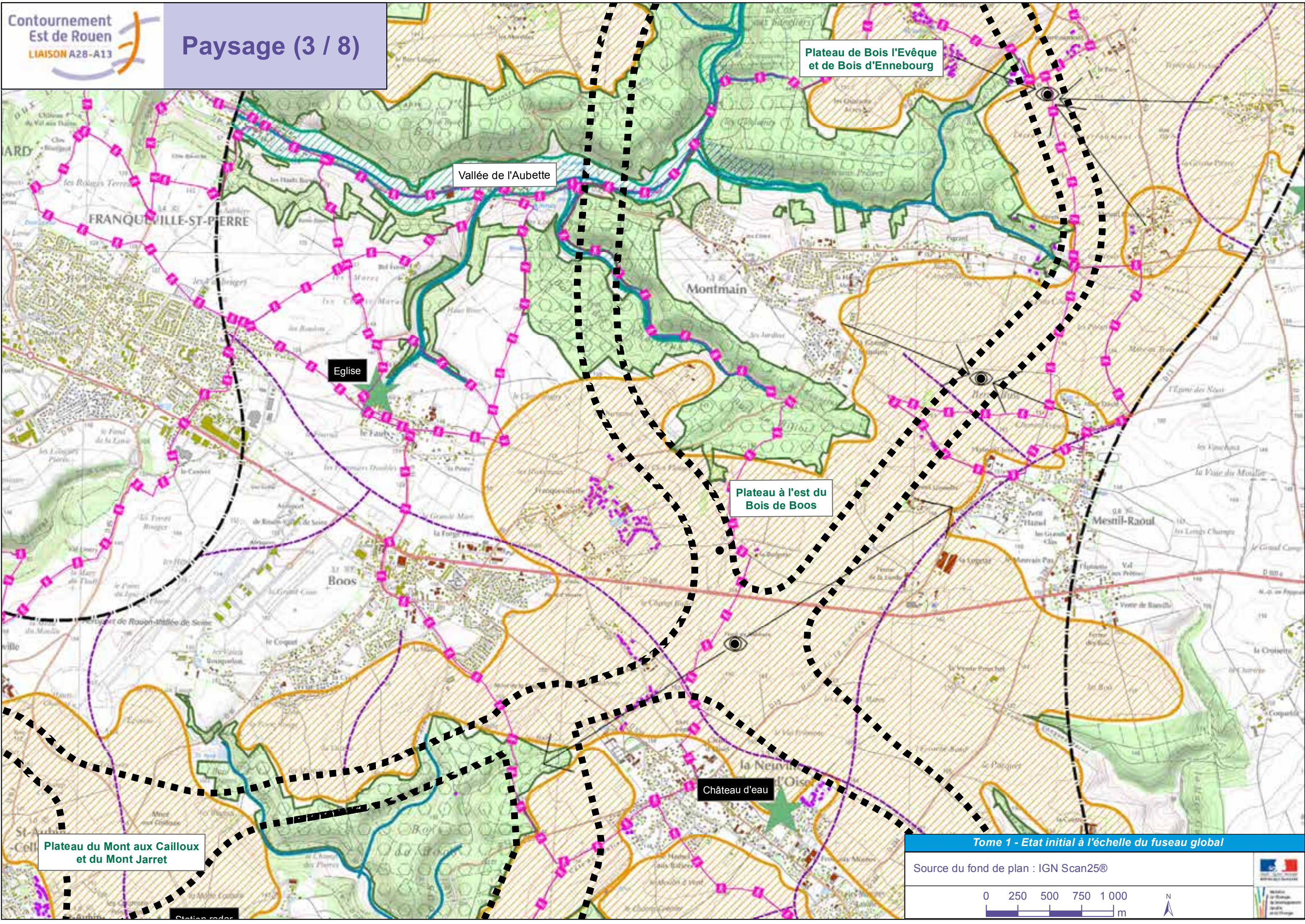
Vallon du Bois d'Ennebourg

Plateau de Bois l'Evêque et de Bois d'Ennebourg

Plateau à l'est de Bois l'Evêque







Vallée de l'Aubette

Plateau de Bois l'Evêque  
et de Bois d'Ennebourg

Eglise

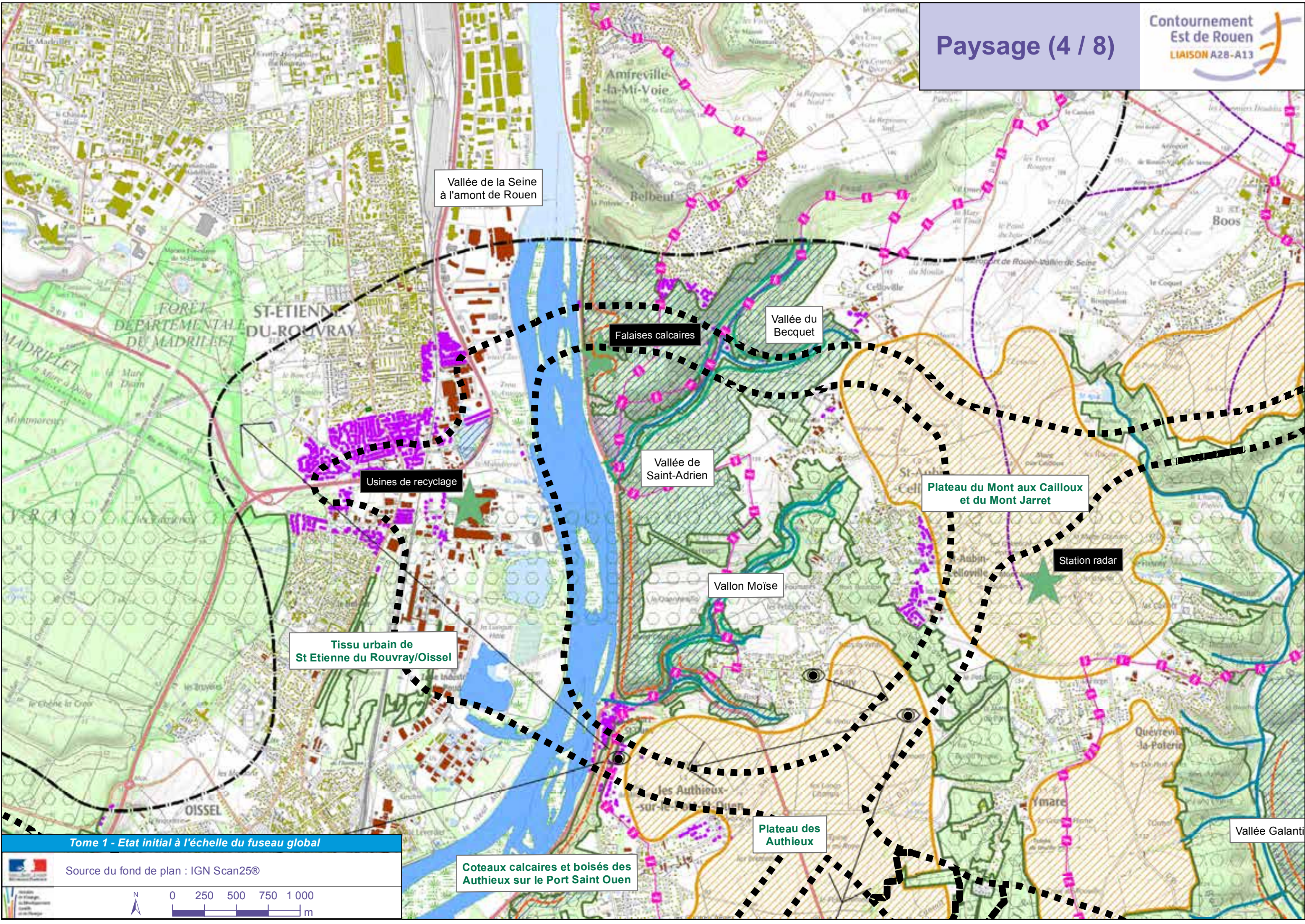
Plateau à l'est du  
Bois de Boos

Château d'eau

Plateau du Mont aux Cailloux  
et du Mont Jarret







Vallée de la Seine à l'amont de Rouen

Falaises calcaires

Vallée du Becquet

Vallée de Saint-Adrien

Usines de recyclage

Plateau du Mont aux Cailloux et du Mont Jarret

Station radar

Vallon Moïse

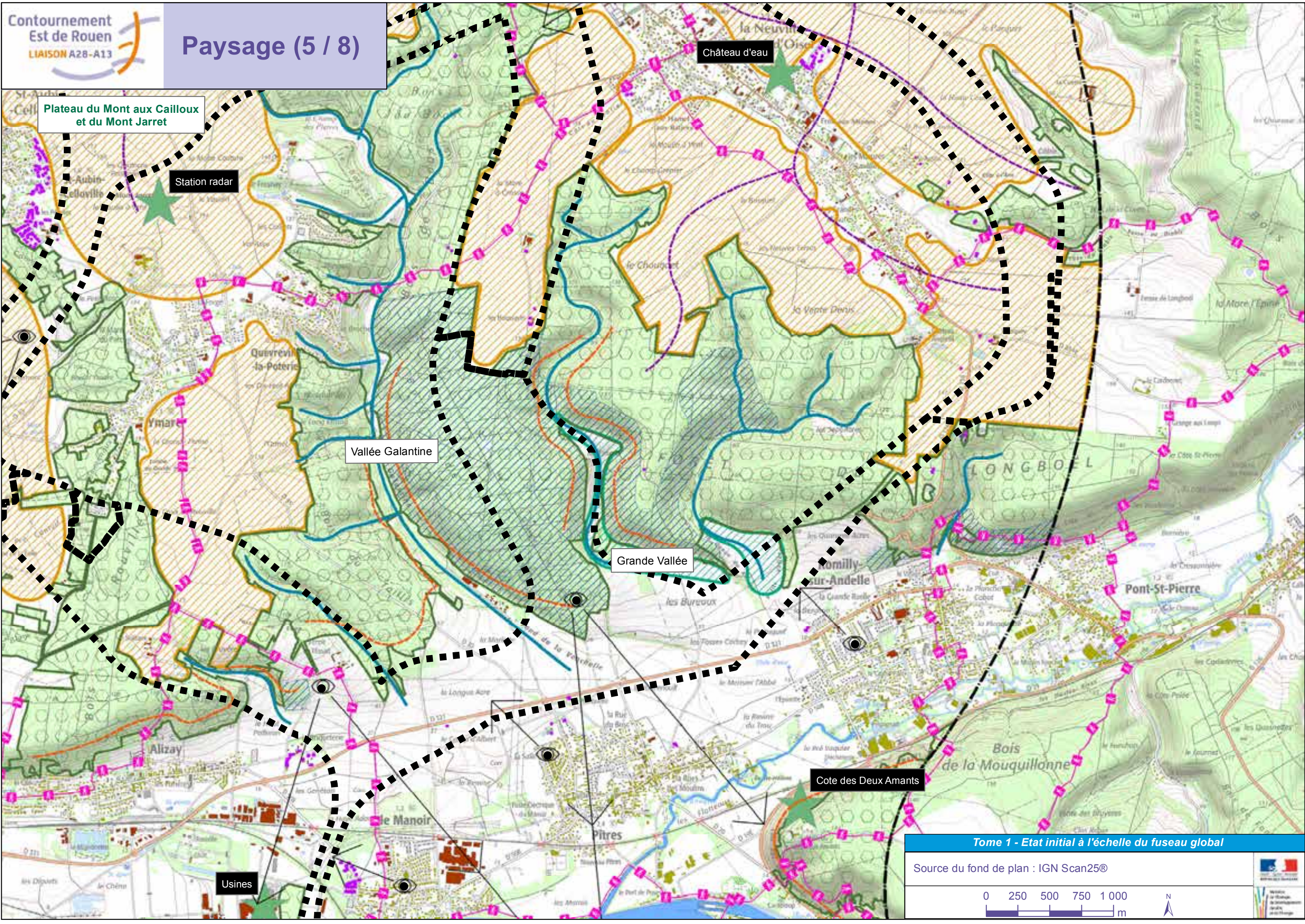
Tissu urbain de St Etienne du Rouvray/Oissel

Plateau des Authieux

Vallée Galanti

Coteaux calcaires et boisés des Authieux sur le Port Saint Ouen





Plateau du Mont aux Cailloux  
et du Mont Jarret

Station radar

Vallée Galantine

Grande Vallée

Cote des Deux Amants

Usines





Plateau des  
Authieux

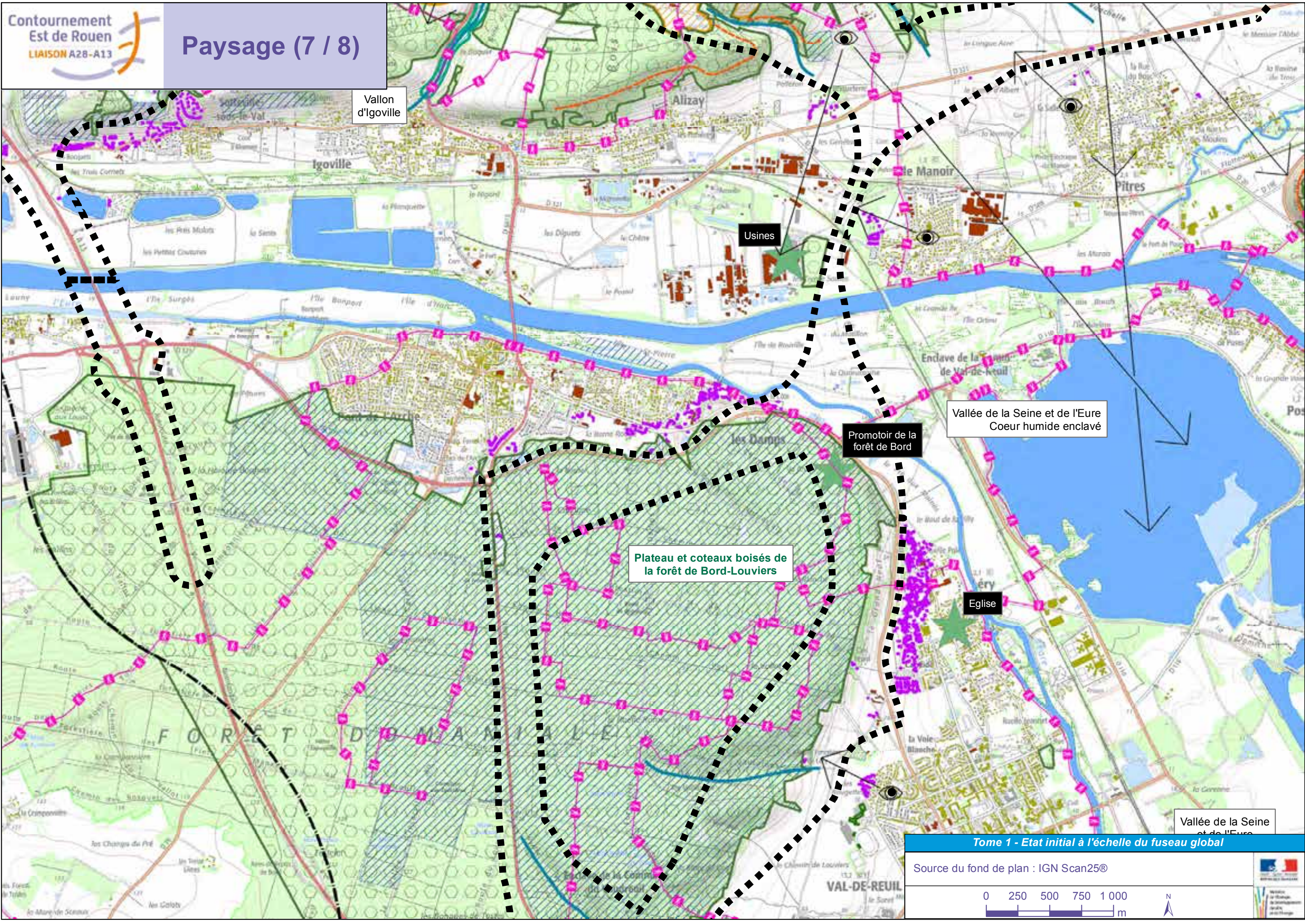
Coteaux calcaires et boisés des  
Authieux sur le Port Saint Ouen

Vallon  
d'Igovie

Plateau et  
la forêt







Vallon d'Igovie

Usines

Plateau et coteaux boisés de la forêt de Bord-Louvières

Promoteur de la forêt de Bord

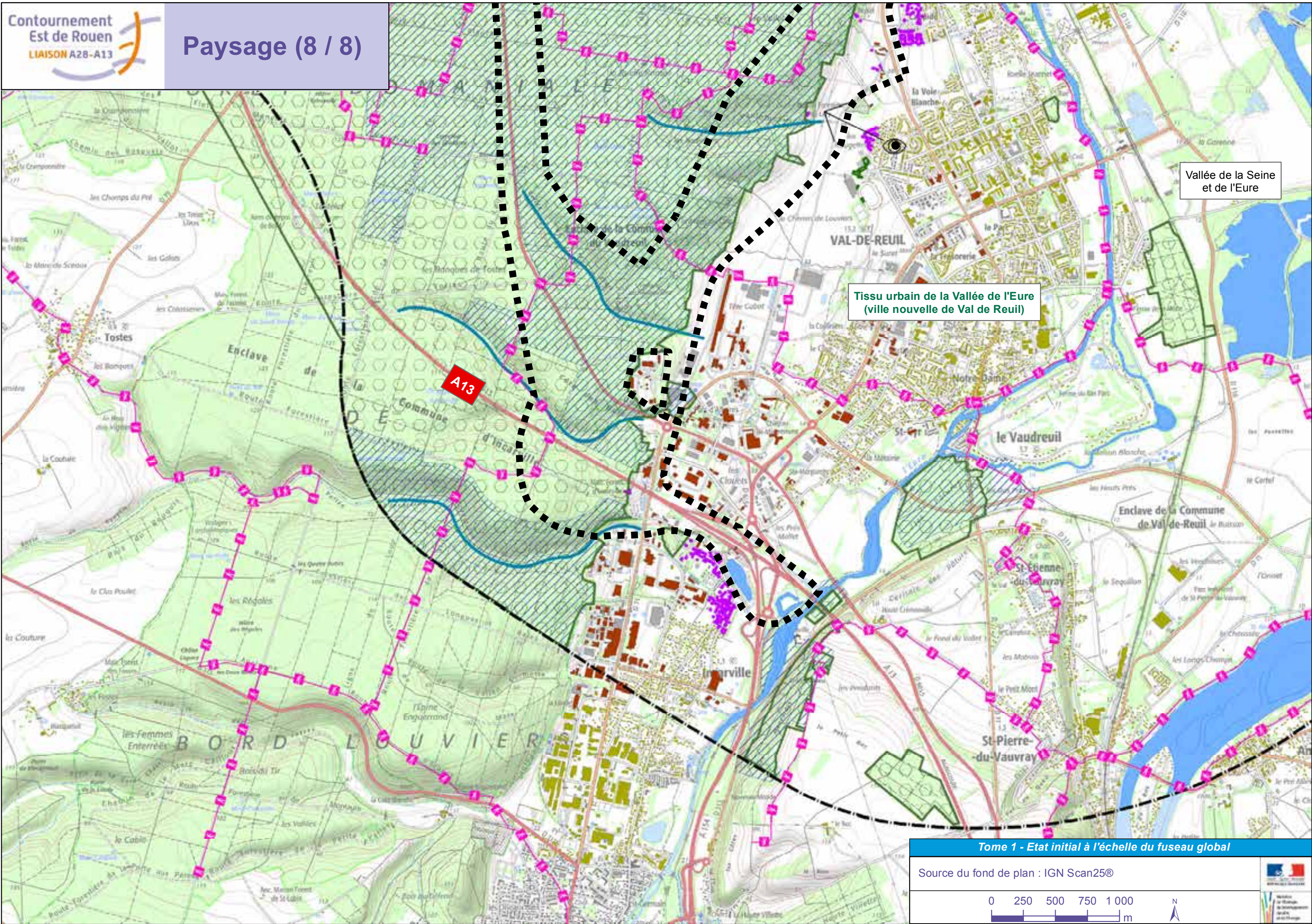
Vallée de la Seine et de l'Eure  
Coeur humide enclavé

Eglise

Vallée de la Seine et de l'Eure





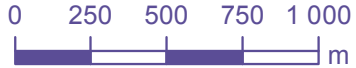


Tissu urbain de la Vallée de l'Eure  
(ville nouvelle de Val de Reuil)

Vallée de la Seine  
et de l'Eure

Tome 1 - Etat initial à l'échelle du fuseau global

Source du fond de plan : IGN Scan25©





## Légende:







### Structures paysagères

-  Coteaux calcaires
-  Lignes de crête principales
-  Talwegs
-  Ripisylve
-  Boisements
-  Eau
-  Zone de plateau
-  Zone vallée-vallon

### Typologie des espaces bâtis

-  Habitat lointain
-  Industriel
-  Sportif
-  Châteaux
-  Habitations proche du fuseau

## Autres:

-  Chemins de randonnée
-  Limite de l'analyse paysagère
-  Point de vue intéressant
-  ZNIEFF 1
-  Fuseau d'étude
-  Accroche visuelle