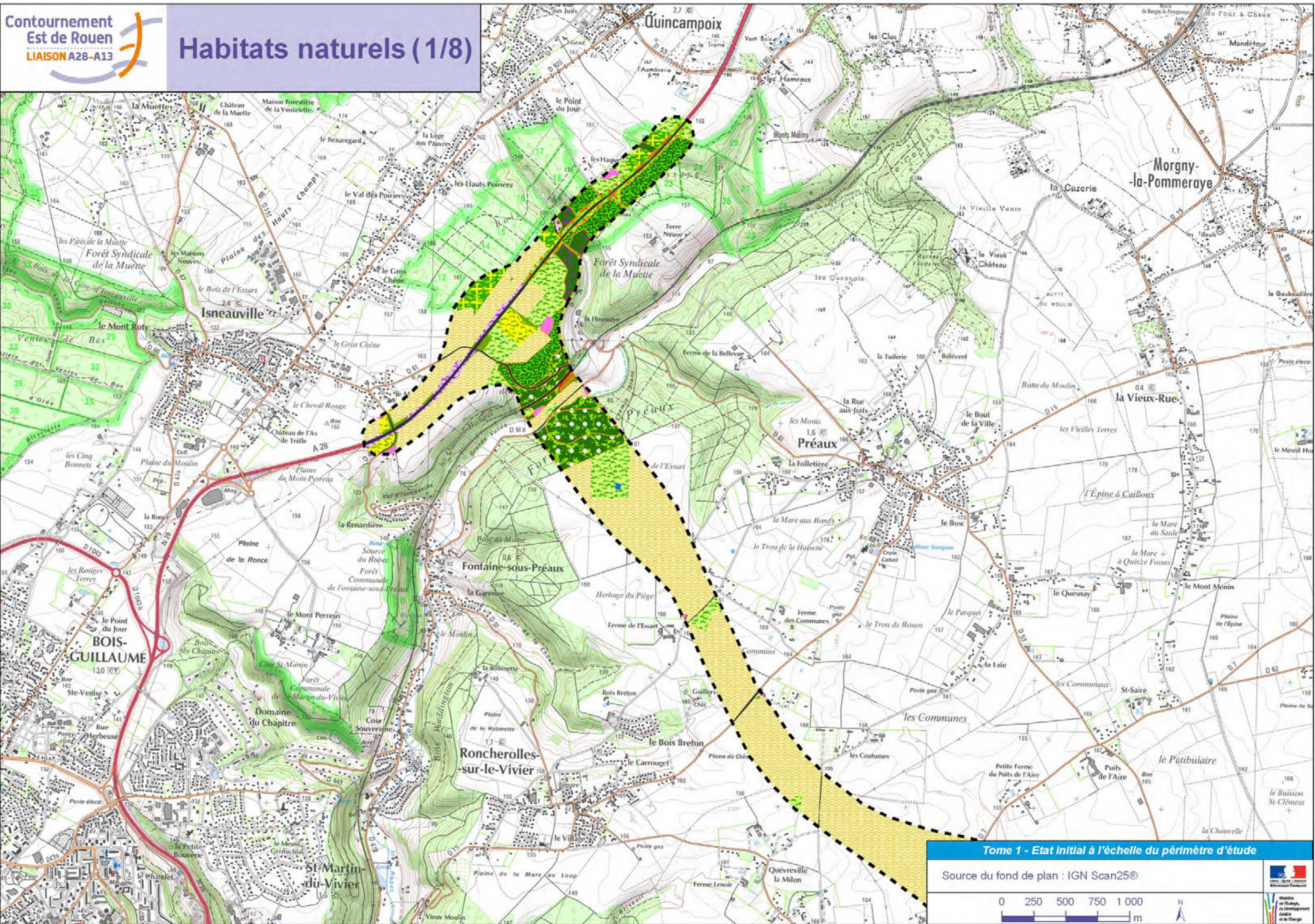


Tome 1 : Enjeux et synthèse des enjeux au niveau de l'aire d'étude des 34 variantes globales

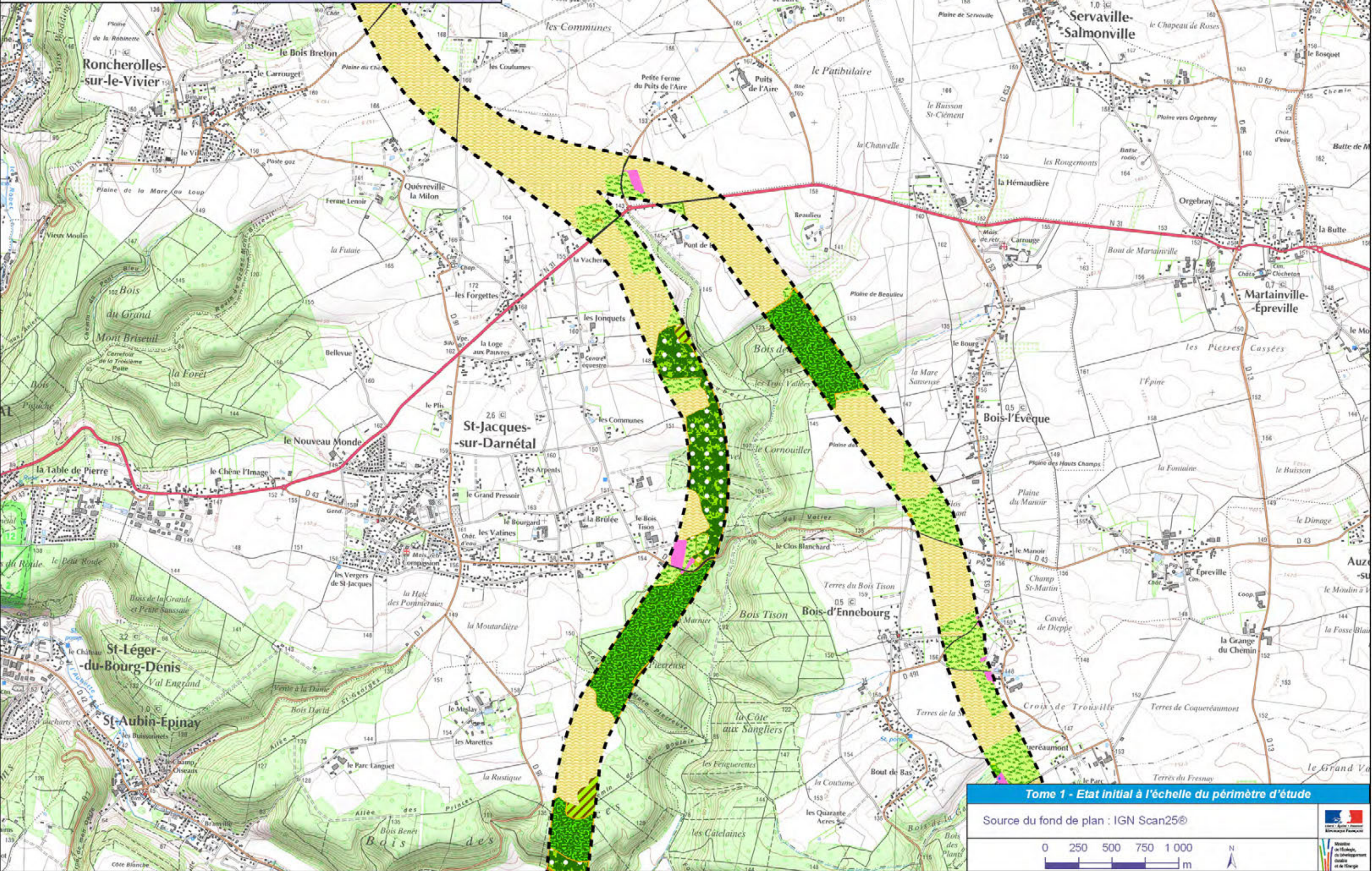
ENVIRONNEMENT NATUREL

Habitats naturels

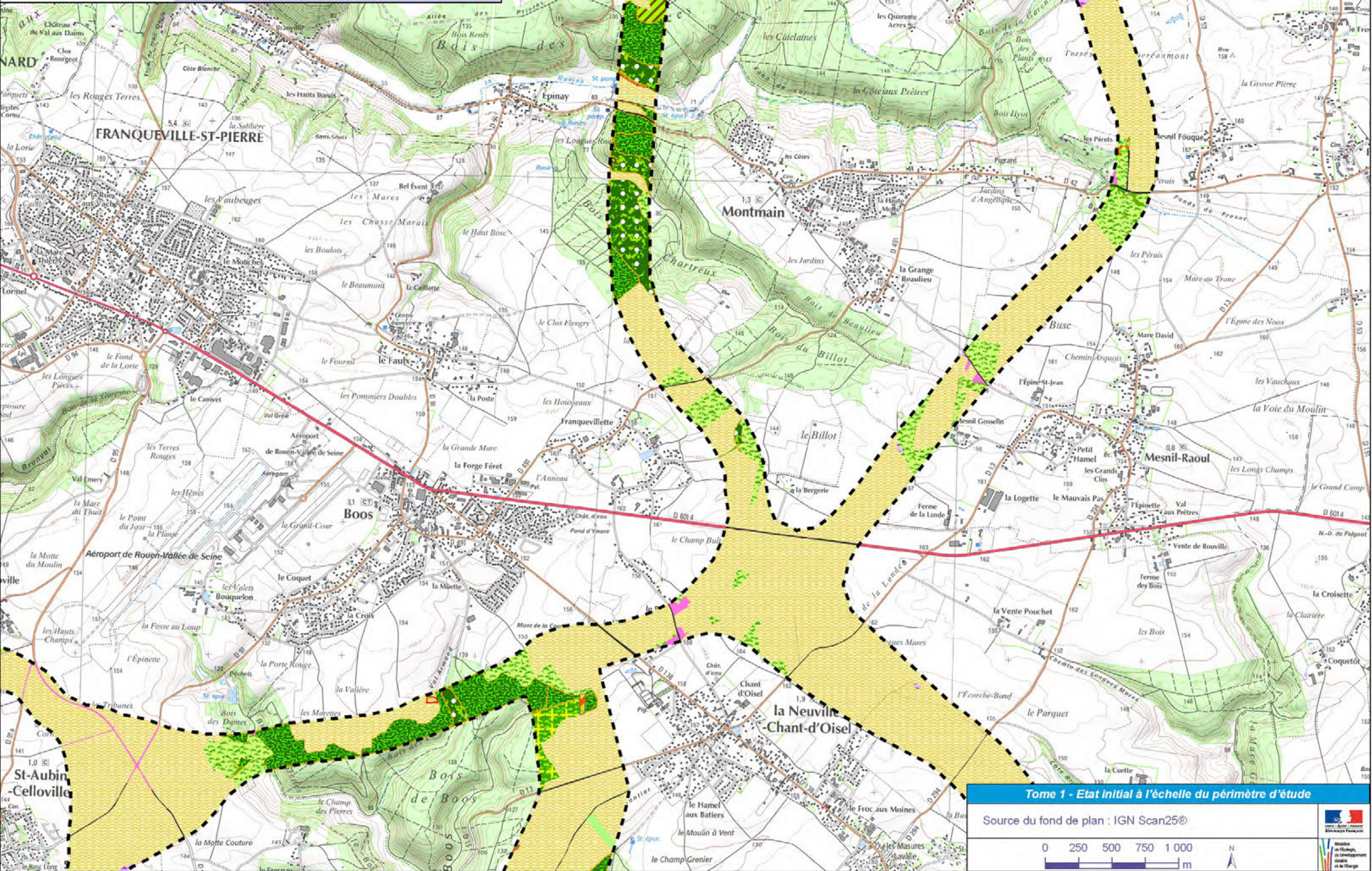
Habitats naturels (1/8)



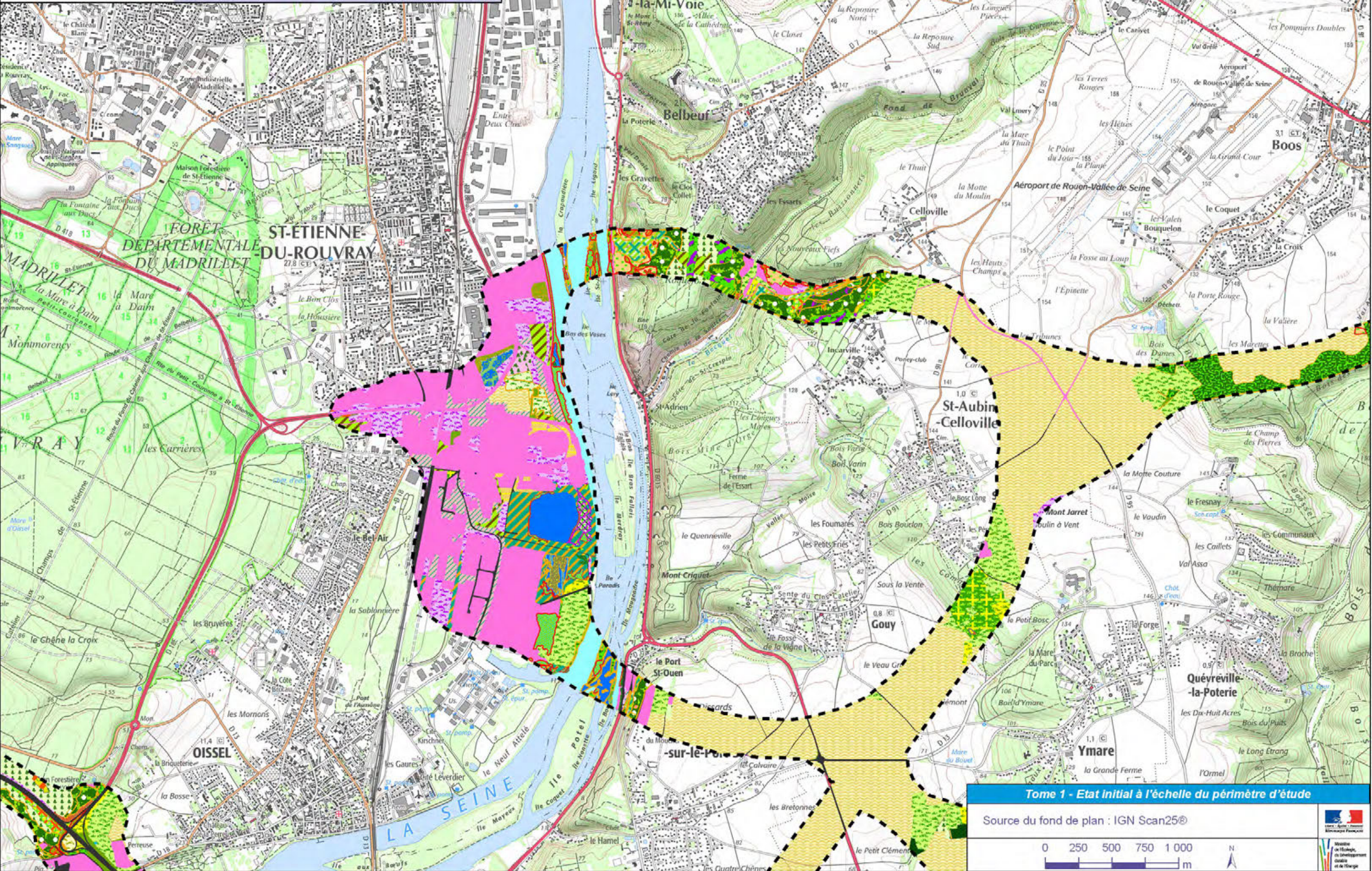
Habitats naturels (2/8)



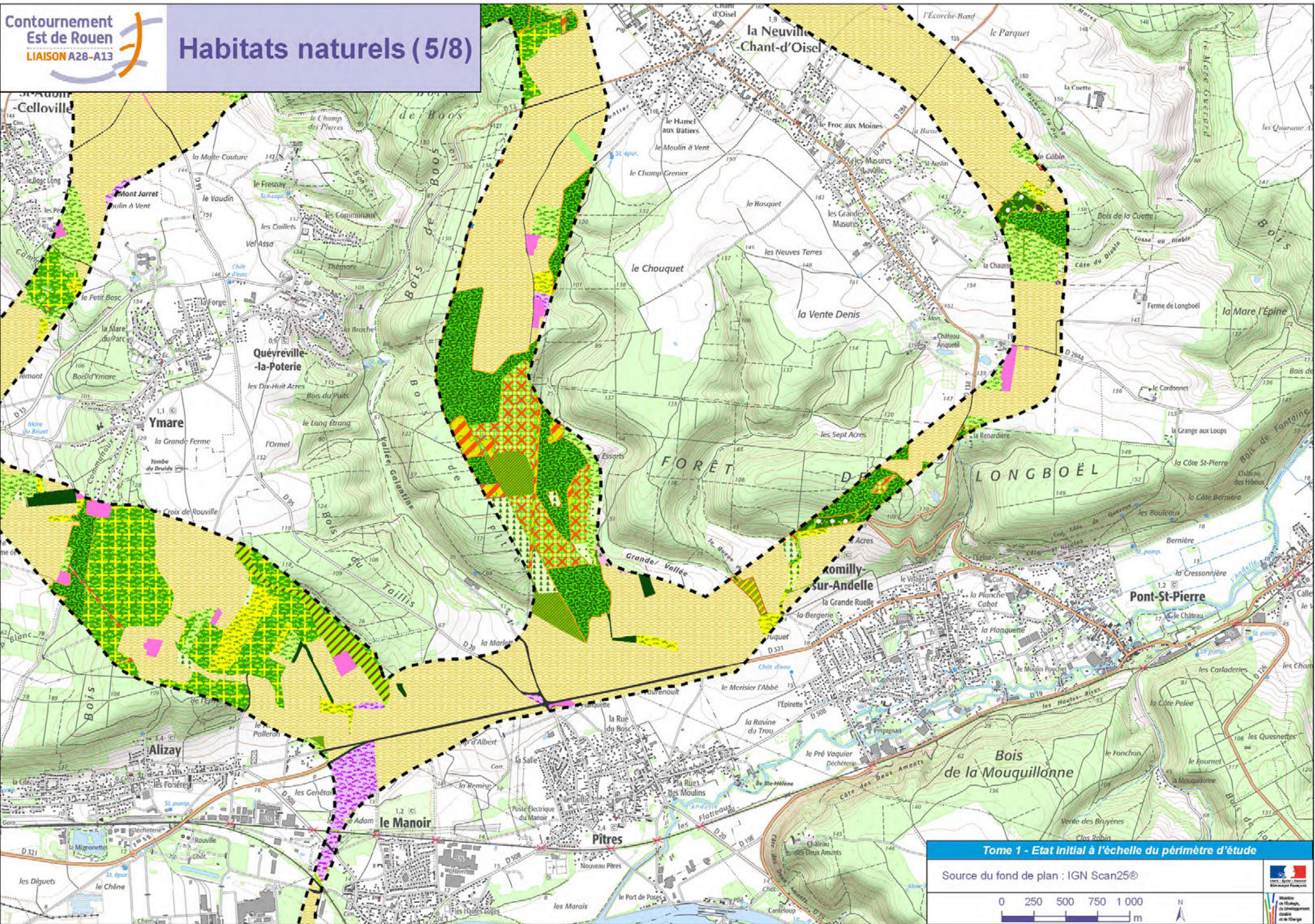
Habitats naturels (3/8)



Habitats naturels (4/8)



Habitats naturels (5/8)

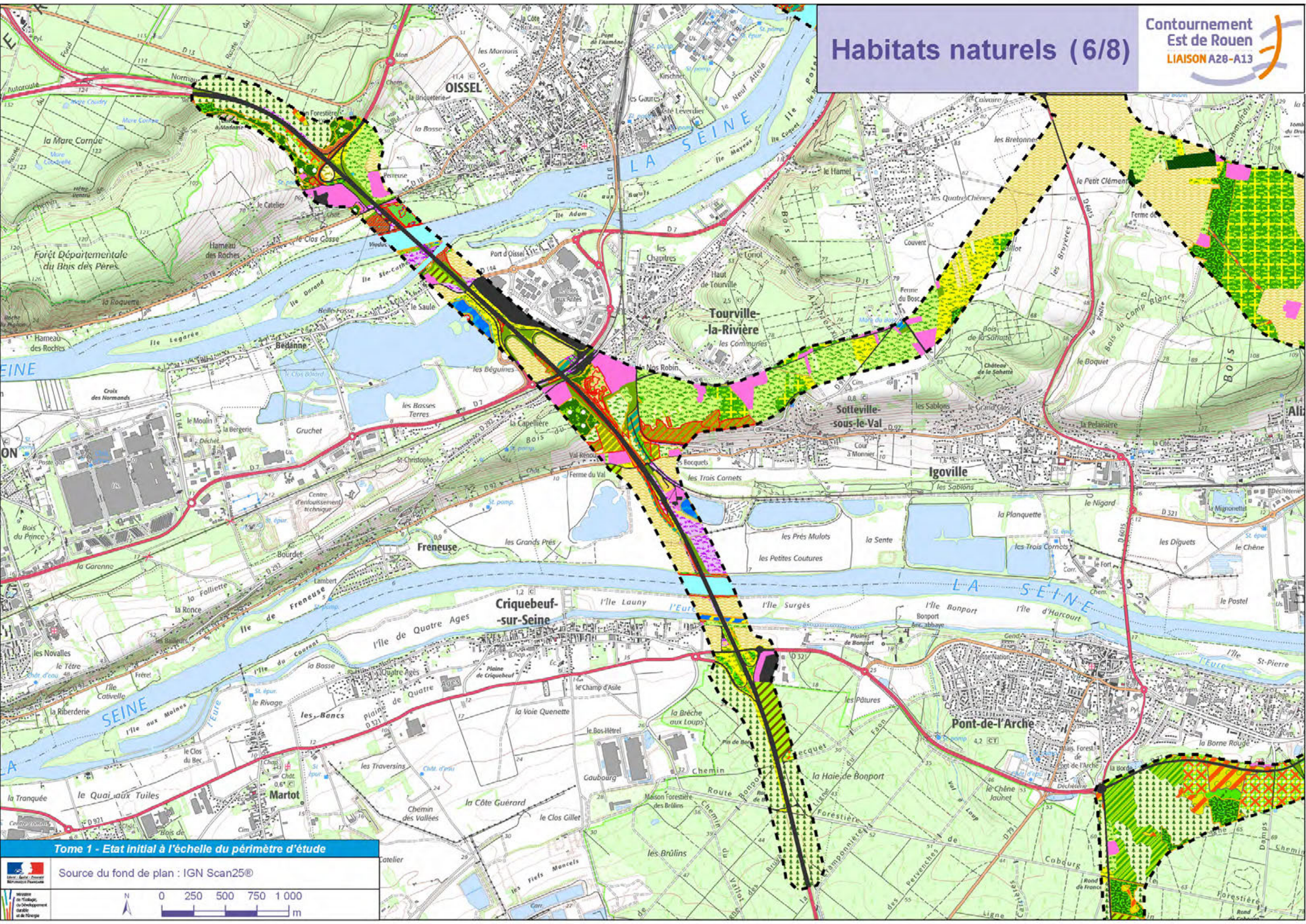


Tome 1 - Etat initial à l'échelle du périmètre d'étude

Source du fond de plan : IGN Scan25®

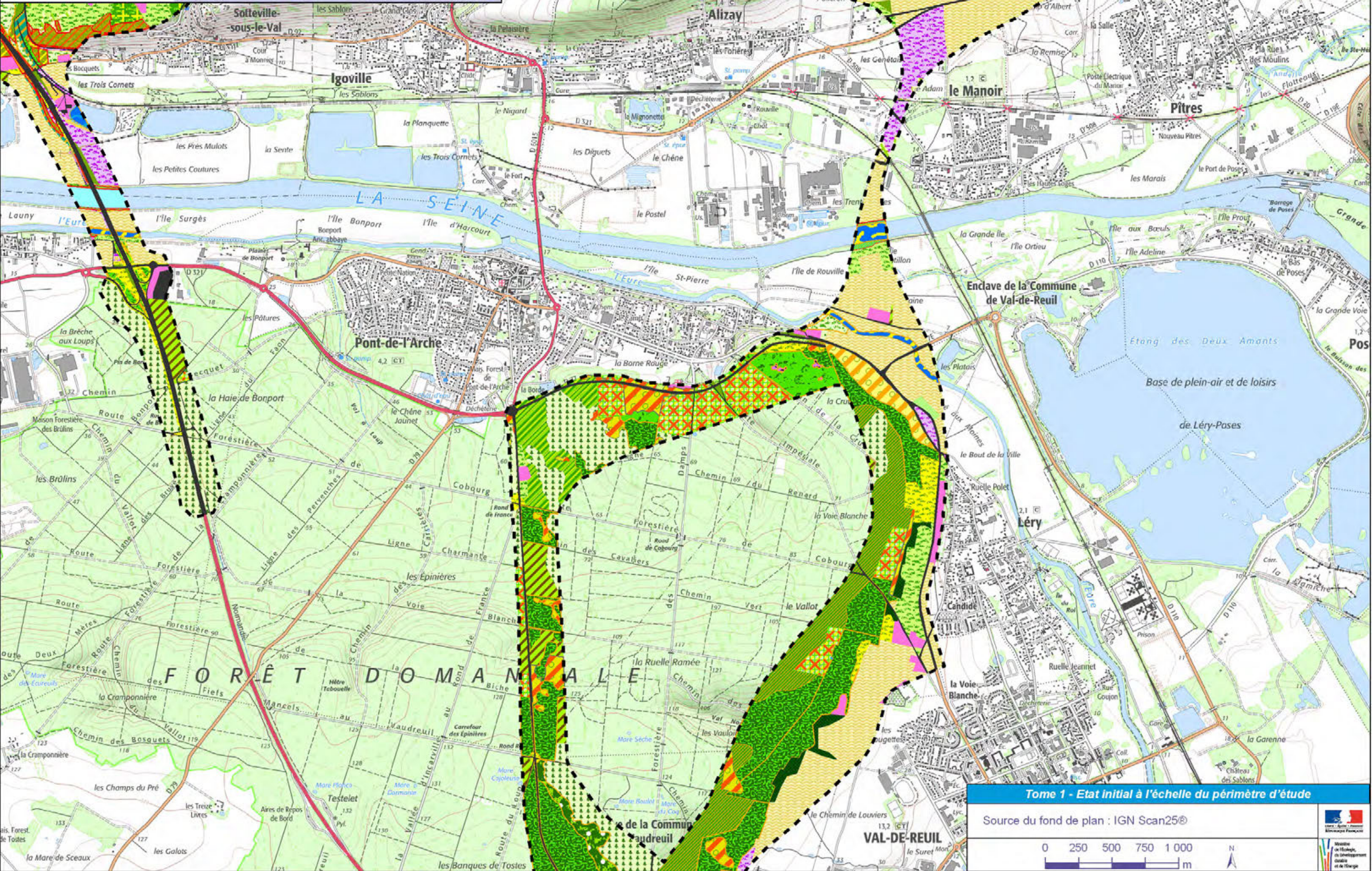


Habitats naturels (6/8)

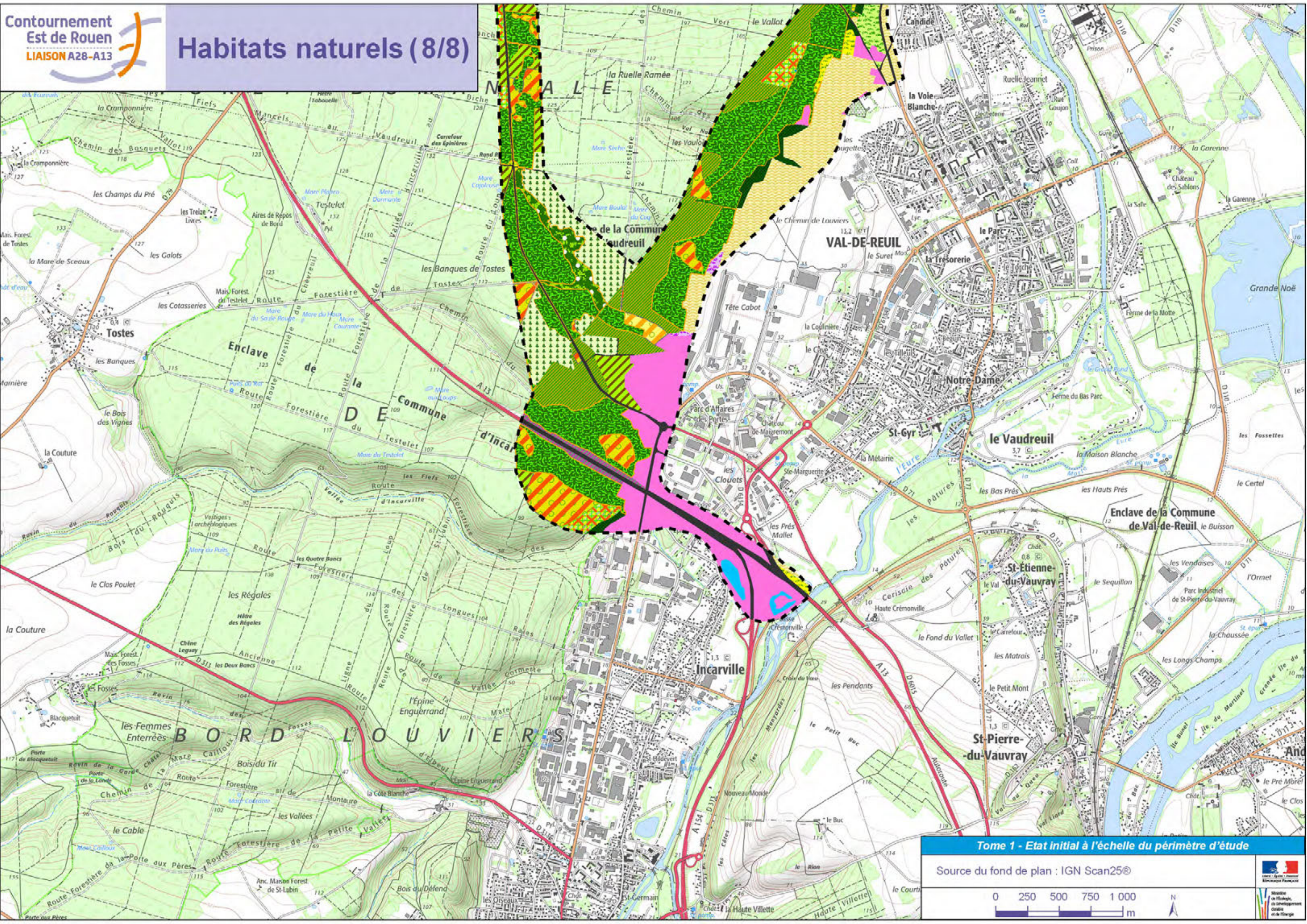


Tome 1 - Etat initial à l'échelle du périmètre d'étude

Habitats naturels (7/8)





Habitats naturels (8/8)



Légende :

Habitats

-  Habitats Natura 2000 d'intérêt communautaire
-  Habitats Natura 2000 d'intérêt communautaire prioritaires

Types d'habitats

-  Fleuve, rivière et ruisseau
-  Bassins de rétention, non caractérisés
-  Mares, plans d'eau
-  Mosaïques de plans d'eau sans végétation et de tapis de nénuphar
-  Eaux stagnantes, végétations aquatiques associées et ceintures des bords des eaux associées
-  Eaux stagnantes avec végétations aquatiques du *Potamion pectinatus* et/ou du *Charion vulgaris* 3150-1 et/ou 3140
-  Eaux courantes avec végétations aquatiques associées 3260
-  Eaux courantes avec végétations aquatiques associées du *Potamion pectinatus* 3260 (3260-5)
-  Communauté amphibie de l'*Apion nodiflori*
-  Ceintures d'hélophytes
-  Herbiers à Rorippe
-  Vasières nues à très faiblement végétalisées
-  Végétations annuelles des vases exondées des eaux courantes 3270
-  Végétations des vasières des eaux stagnantes
-  Vasières à Scirpe triquètre 1130 (1130-1)
-  Roselières à Roseau commun
-  Roselières à Baldingère
-  Mégaphorbiaies eutrophes 6430 (6430-4)
-  Pelouses sableuses acidiphiles
-  Pelouses et ourlets calcicoles 6210(*)
-  Mosaïques pelouses et ourlets calcicoles et de friches ou des prairies 6210(*)
-  Mosaïques de pelouses et ourlets calcicoles et de fruticées calcicoles 6210(*)
-  Prairies pâturées mésophiles
-  Prairies de fauche temporaires

-  Prairies de fauche
-  Prairies de fauche mésophiles à nitrophiles permanentes 6510
-  Mosaïques de prairies de fauche et de friches mésophiles à nitrophiles
-  Mosaïques de prairies de fauche et de ronciers
-  Mosaïques de prairies et de fruticées
-  Friches et fourrés
-  Friches méso à xérophiles sur sable
-  Friches méso-xérophiles (piquetées ou non de ligneux)
-  Friches méso-hygrophiles
-  Friches rudérales (piquetées ou non de ligneux)
-  Friches mésophiles à nitrophiles (piquetées ou non de ligneux), bords de route et espaces piétinés
-  Groupements nitrophiles à Ortie dioïque
-  Ronciers
-  Mosaïques de friches mésophiles à nitrophiles et de fourrés (milieux en cours de fermeture)
-  Fourrés
-  Fruticées calcicoles mésoxéro à xérophiles 6210(*)
-  Mosaïques de mégaphorbiaies eutrophes et de fruticées mésophiles 6430 (6430-4)
-  Mosaïques de fruticées alluviales et de mégaphorbiaies eutrophes 6430 (6430-4)
-  Fruticées alluviales
-  Saulaies alluviales 91E0* (91E0-1*)
-  Saulaies humides
-  Frênaies alluviales
-  Frênaies à Scolopendre 9180 (9180-2*)
-  Frênaies-ébraiaies à Mercuriale vivace 9130 (9130-2)
-  Ormaies rudérales
-  Boisements hygroclines à Adoxe moscatelline
-  Boisements autres de feuillus plus ou moins acidiphiles
-  Pré-bois calcicoles

-  Chênaies acidiphiles à Néflier (*Mespilus germanica*)
 -  Chênaies-charmaies des *Fagetalia*
 -  Forêts mixtes de chênes, d'ormes et de frênes des grands fleuves (*Ulmion minoris*) 91F0 (91F0-3)
 -  Hêtraies-chênaies acidiphiles (*Quercion roboris*)
 -  Hêtraies-chênaies acidophiles à Houx 9120 (9120-2)
 -  Hêtraies-chênaies neutrophiles du (*Carpinion betuli*) 9130
 -  Hêtraies à Jacinthe des bois 9130 (9130-3)
 -  Hêtraies calcicoles (*Cephalanthero-Fagion*) 9150
 -  Mosaïques de hêtraies-chênaies neutrophiles du (*Carpinion betuli*) et de hêtraies-chênaies acidophiles à Houx 9130 X 9120 (9120-2)
 -  Plantations de feuillus et plantations mixtes
 -  Boisements de régénération
 -  Boisements mixtes (feuillus et conifères) acidiphiles
 -  Mosaïques de plantations de résineux et de boisements de régénération
 -  Plantations de résineux
 -  Mosaïques de coupes et de fruticées
 -  Coupes forestières, clairières forestières et layons forestiers
 -  Haies, bosquets et petits bois
 -  Végétations perturbées sur éboulis
 -  Végétations sur éboulis crayeux 8160* (8160-1*)
 -  Cultures et friches post culturales
 -  Vergers
 -  Espace vert urbain et péri-urbain
 -  Bâtiments et abords
 -  Bords de l'autoroute, non caractérisés
 -  Chemins
 -  Infrastructures routières ou ferrovières
 -  Zones non prospectées
- Autre :**
-  Périmètre d'étude

Tome 1 - Etat initial à l'échelle du périmètre d'étude

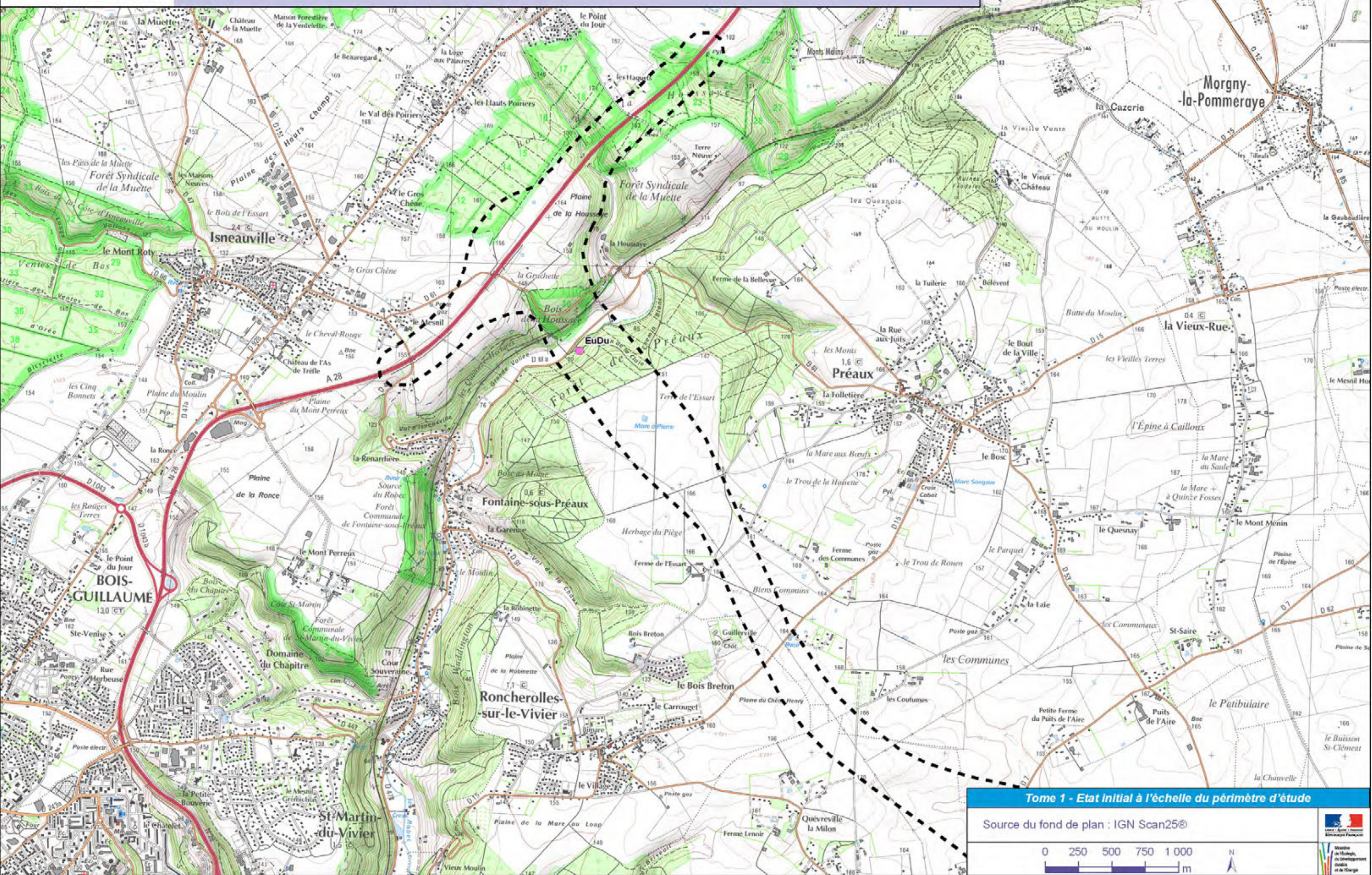
Sources : Biotope, Ecosphère, Enviroscop, Environnement Votre

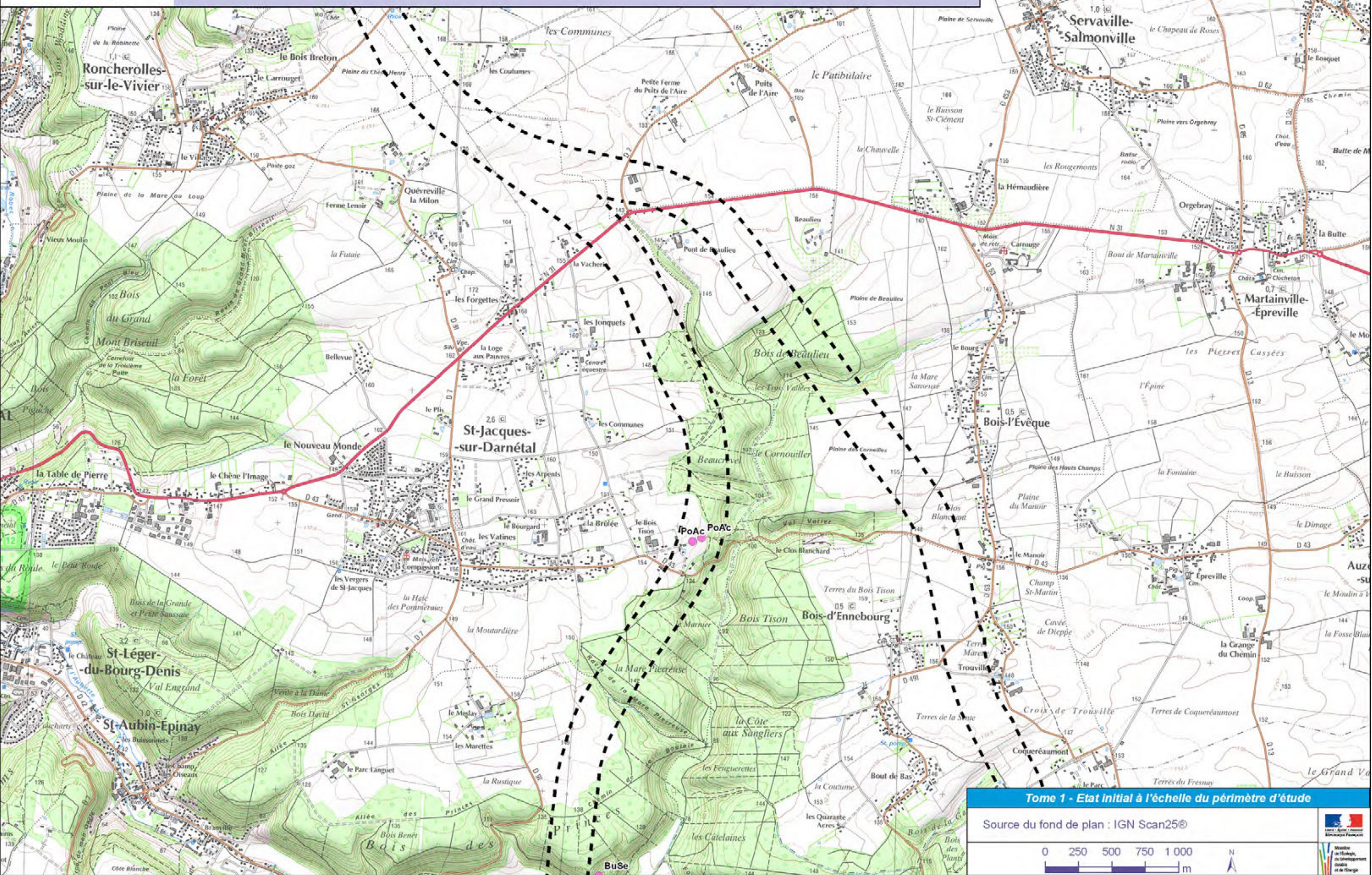
Tome 1 : Enjeux et synthèse des enjeux au niveau de l'aire d'étude des 34 variantes globales

ENVIRONNEMENT NATUREL

Espèces végétales patrimoniales et remarquables

Espèces végétales patrimoniales et remarquables (1/8)





Tome 1 - Etat initial à l'échelle du périmètre d'étude

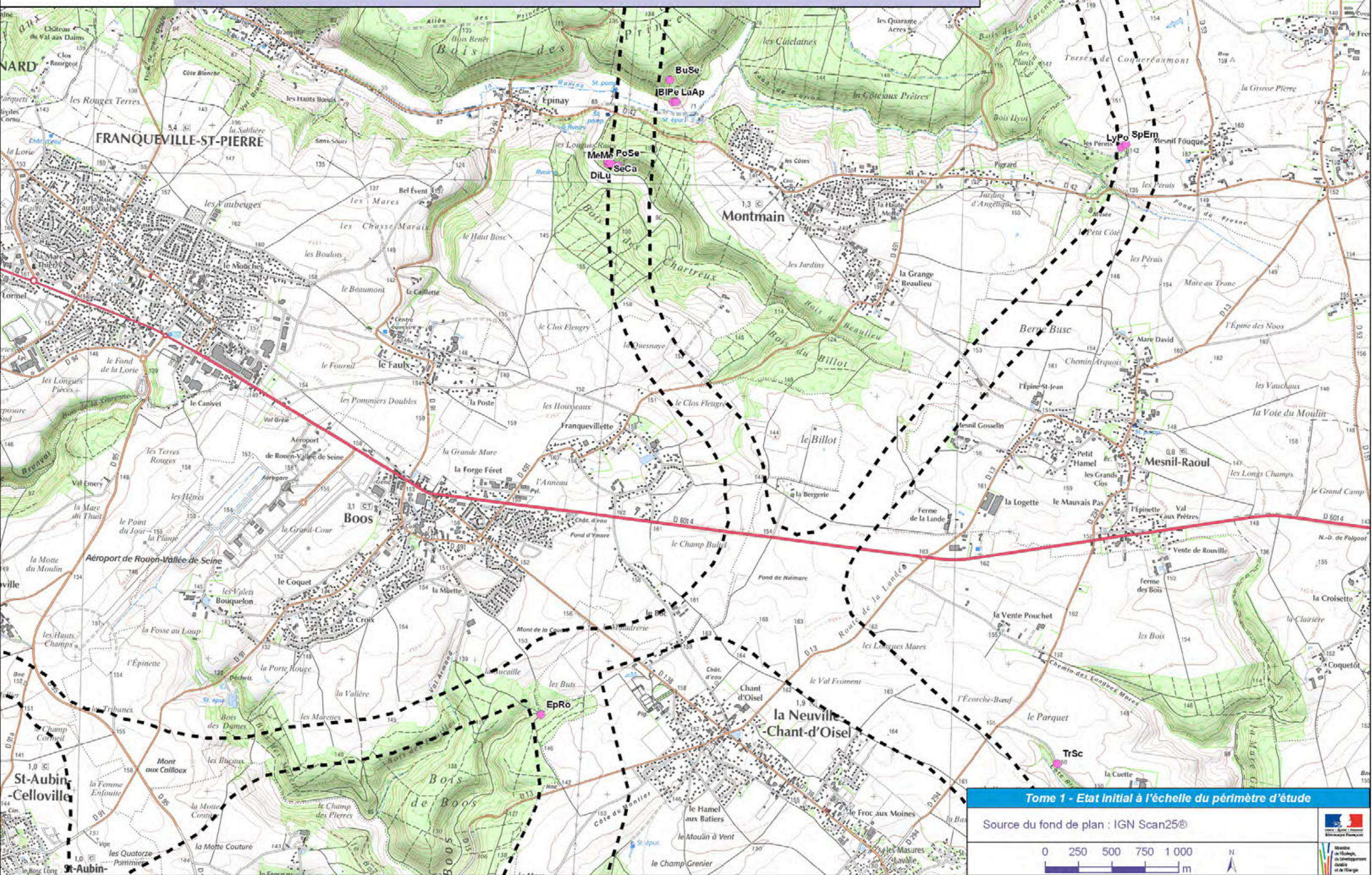
Source du fond de plan : IGN Scan25©

0 250 500 750 1 000 m

N



Espèces végétales patrimoniales et remarquables (3/8)



Tome 1 - Etat Initial à l'échelle du périmètre d'étude

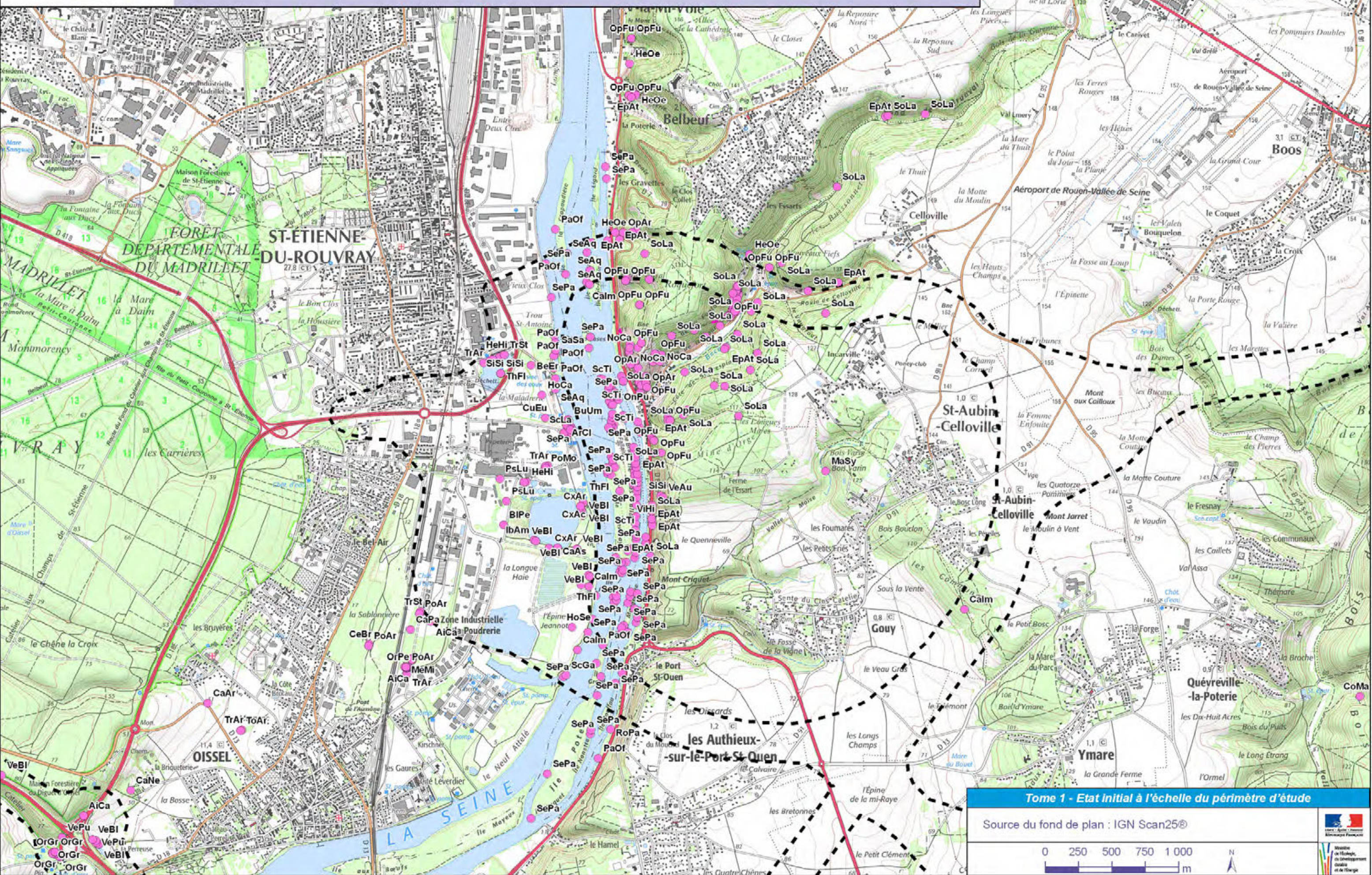
Source du fond de plan : IGN Scan25®

0 250 500 750 1 000 m

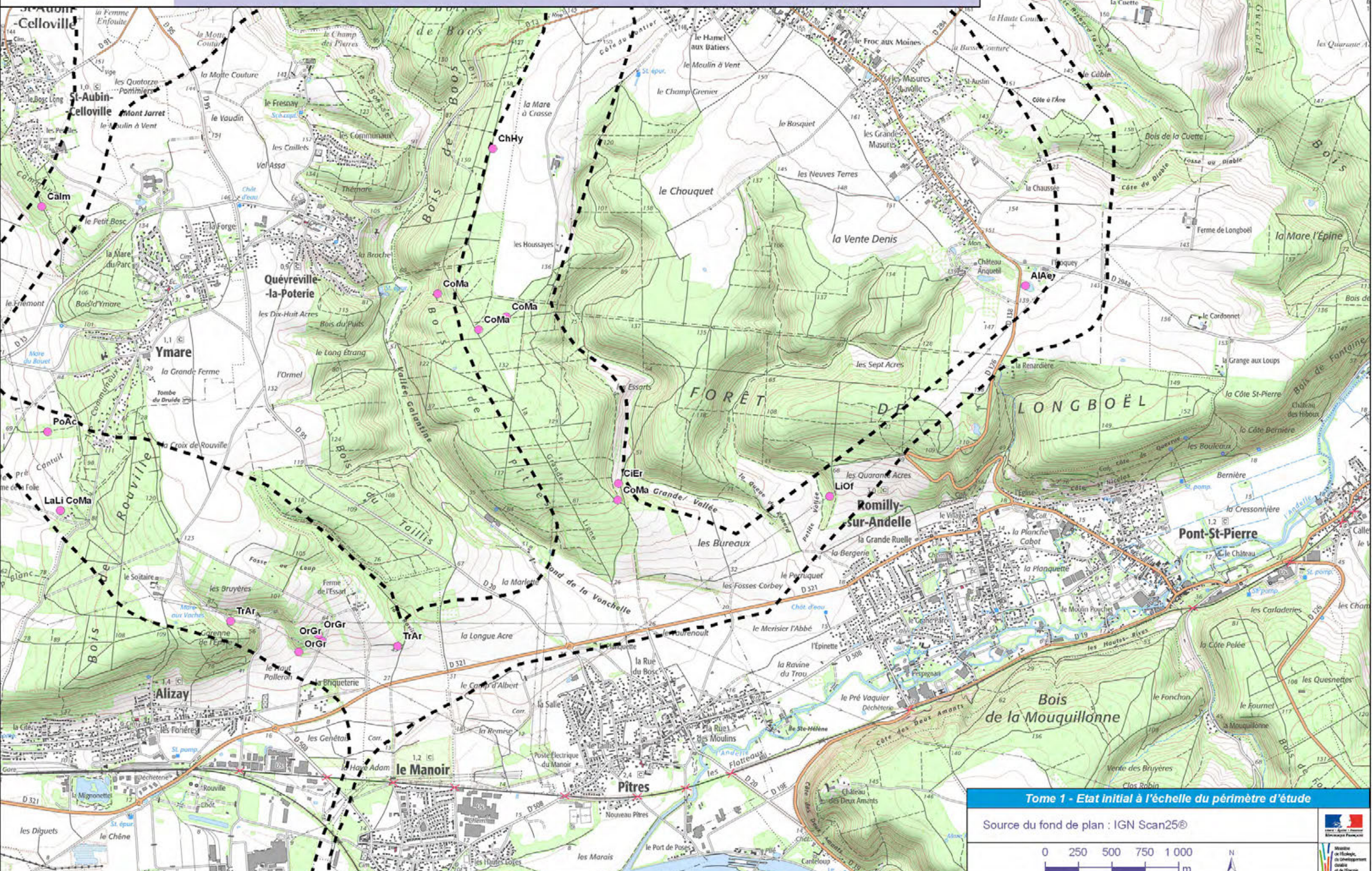
N



Espèces végétales patrimoniales et remarquables (4/8)



Espèces végétales patrimoniales et remarquables (5/8)



Tome 1 - Etat initial à l'échelle du périmètre d'étude

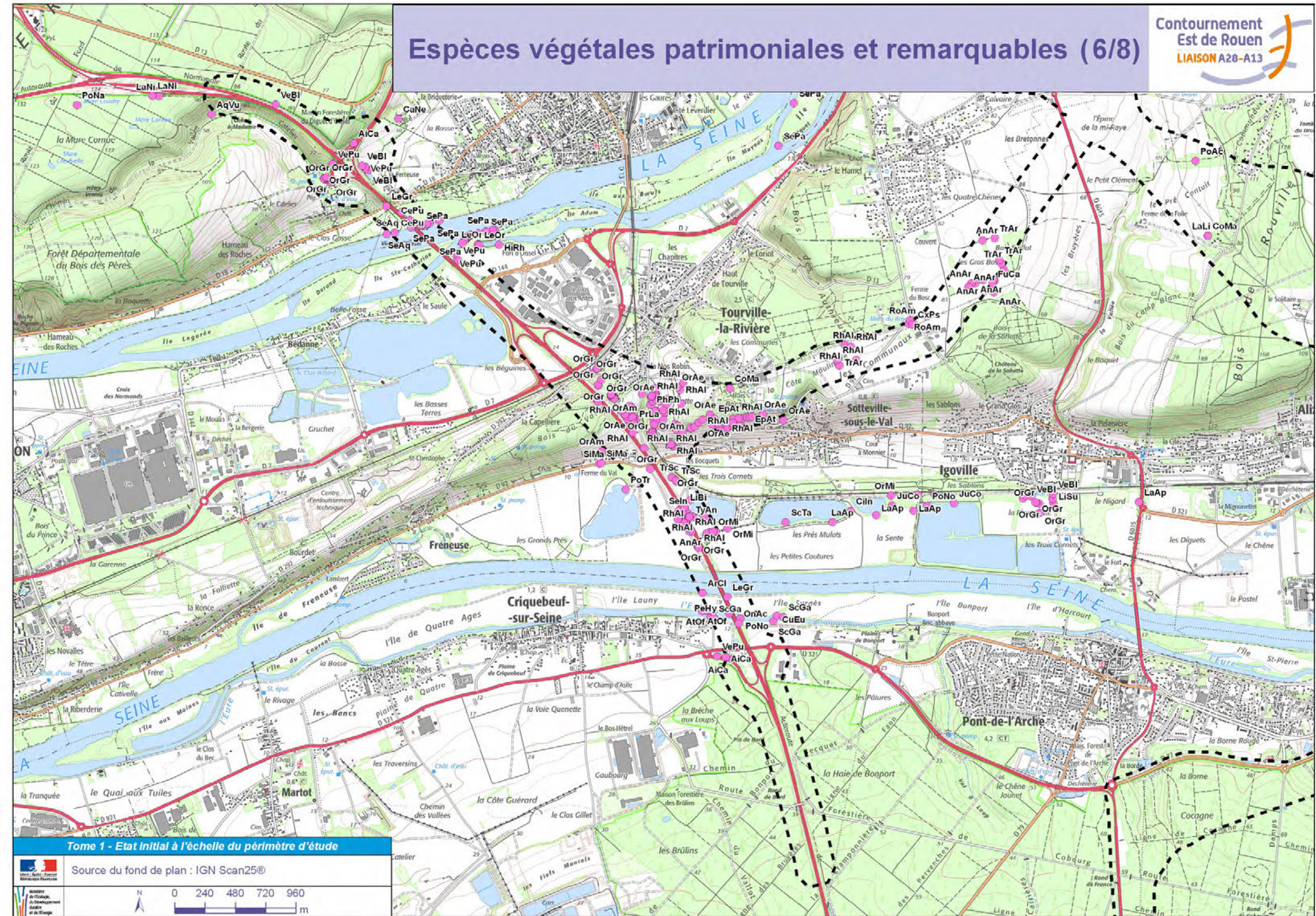
Source du fond de plan : IGN Scan25®

0 250 500 750 1 000 m

N



Espèces végétales patrimoniales et remarquables (6/8)

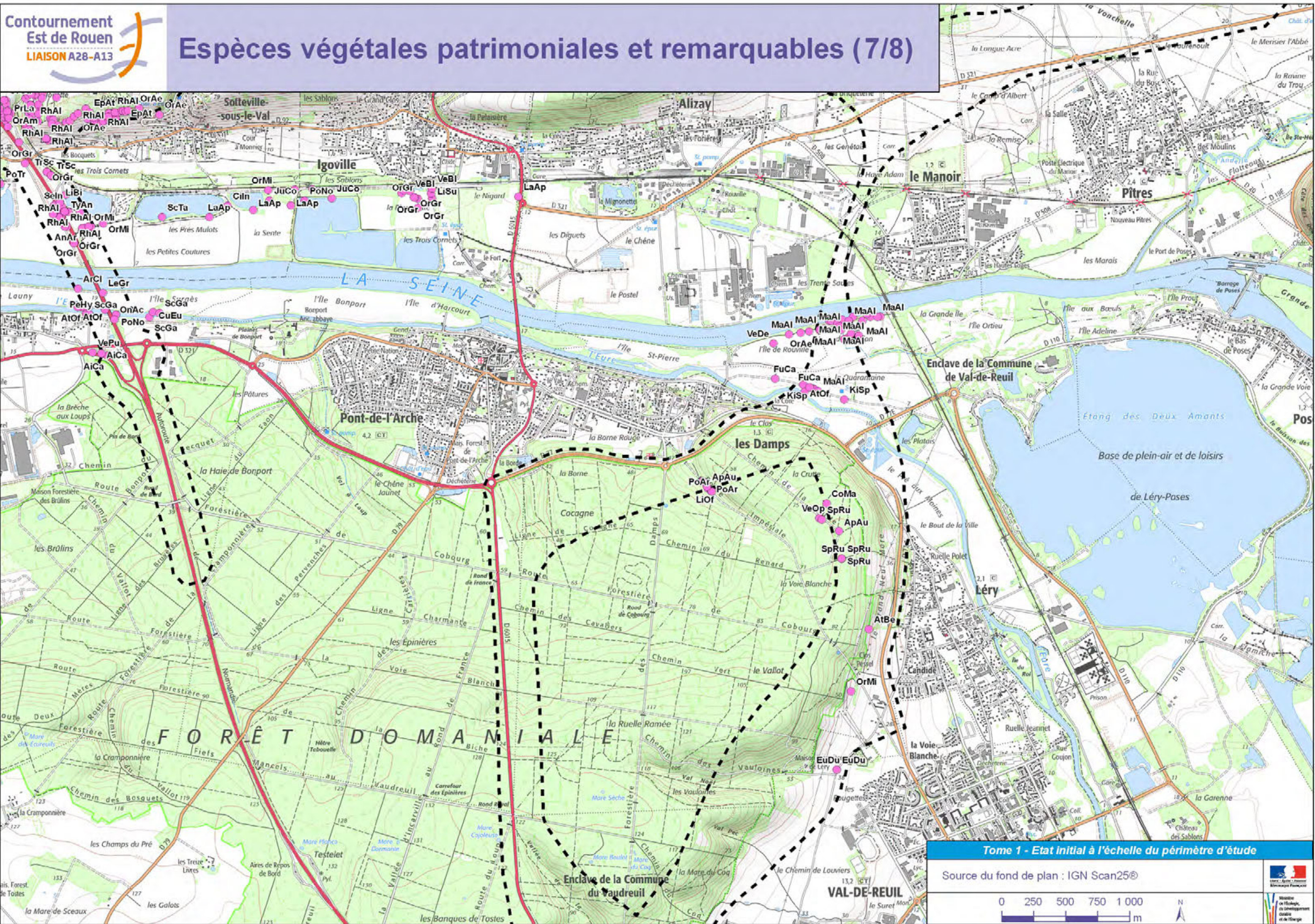


Tome 1 - Etat initial à l'échelle du périmètre d'étude

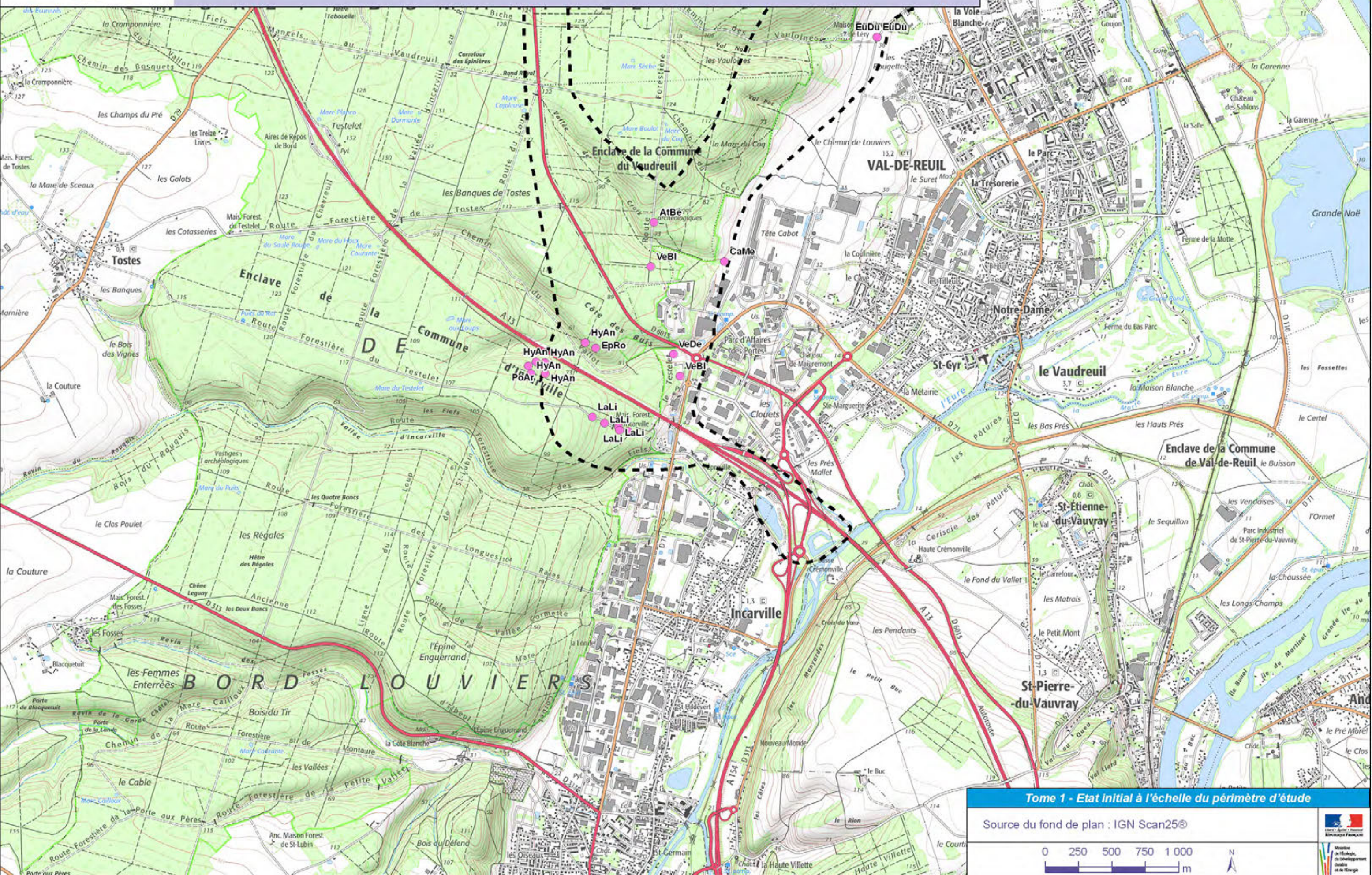
Source du fond de plan : IGN Scan25®

0 240 480 720 960 m

Espèces végétales patrimoniales et remarquables (7/8)



Espèces végétales patrimoniales et remarquables (8/8)



Tome 1 - Etat Initial à l'échelle du périmètre d'étude

Source du fond de plan : IGN Scan25®

0 250 500 750 1000 m

N

Ministère de l'Énergie, du Développement Durable et de l'Énergie

Légende :

Flore patrimoniales et remarquables

● Espèces végétales

AiCa : Aira caryophyllea
 AIAe : Alopecurus aequalis
 AnAr : Anchusa arvensis
 AnAr : Anthemis arvensis
 ApAu : Aphanes australis
 AqVu : Aquilegia vulgaris
 ArCl : Aristolochia clematitis
 AsGl : Astragalus glycyphyllos
 AtBe : Atropa belladonna
 AtOf : Althaea officinalis
 BeEr : Berula erecta
 BiPe : Blackstonia perfoliata
 BuSe : Buxus sempervirens
 BuUm : Butomus umbellatus
 CaAr : Calendula arvensis
 CaAs : Calamintha ascendens
 Calm : Cardamine impatiens
 CaMe : Calamintha menthifolia
 CaNe : Calamintha nepeta
 CaPa : Carex pairae
 CeBr : Cerastium brachypetalum
 CePu : Centaurium pulchellum
 ChHy : Chenopodium hybridum
 CiEr : Cirsium eriophorum
 CiIn : Cichorium intybus
 CmPm : Cerastium pumilum
 CoMa : Convallaria majalis
 CuEu : Cuscuta europaea
 CxAc : Carex acuta
 CxAr : Carex arenaria
 CxPs : Carex pseudocyperus
 DiLu : Digitalis lutea
 EpAt : Epipactis atrorubens
 EpRo : Epilobium roseum
 EuDu : Euphorbia dulcis
 FiVu : Filago vulgaris Lam.
 FuCa : Fumaria capreolata
 HeHi : Herniaria hirsuta
 HeOe : Helianthemum oelandicum

HiRh : Hippophae rhamnoides
 HiSa : Hieracium sabaudum
 HoCa : Holandrea carvifolia
 HoSe : Hordeum secalinum
 HyAn : Hypericum androsaemum
 IbAm : Iberis amara
 JuCo : Juncus compressus
 KiSp : Kickxia spuria
 LaAp : Lathyrus aphaca
 LaLi : Lathyrus linifolius
 LaNi : Lathyrus nissolia
 LeGr : Lepidium graminifolium
 LeOr : Leersia oryzoides
 LiBi : Linum bienne
 LiOf : Lithospermum officinale
 LiSu : Linaria supina
 LyPo : Lythrum portula
 MaAl : Malva alcea
 MaSy : Malus sylvestris
 MeMe : Melittis melissophyllum
 MeMi : Medicago minima
 NoCa : Noccaea caerulescens
 OnAc : Onopordum acanthium
 OnPu : Ononis pusilla
 OpAr : Ophrys aranifera
 OpFu : Ophrys fuciflora
 OrAe : Orobanche amethystea
 OrAm : Orobanche
 OrCa : Orobanche
 OrGr : Orobanche gracilis
 OrMi : Orchis militaris
 OrMi : Orobanche minor
 OrPe : Ornithopus perpusillus
 PaOf : Parietaria officinalis
 PeHy : Petasites hybridus
 PePr : Petrorrhagia prolifera
 PhPh : Phleum phleoides
 PoAc : Polystichum aculeatum
 PoAr : Potentilla argentea
 PoMo : Polypogon monspeliensis
 PoNa : Potamogeton natans

PoNo : Potamogeton nodosus
 PoSe : Polygala serpyllifolia
 PoTr : Potamogeton trichoides
 PrLa : Prunella laciniata
 PsLu : Pseudognaphalium luteoalbum
 PuVu : Pulsatilla vulgaris
 RhAl : Rhinanthus alectorolophus
 RoAm : Rorippa amphibia
 RoPa : Rorippa palustris
 RoSy : Rorippa sylvestris
 SaPr : Salvia pratensis
 SaSa : Sagittaria sagittifolia
 ScGa : Scutellaria galericulata
 ScLa : Schoenoplectus lacustris
 ScTa : Schoenoplectus tabernaemontani
 ScTi : Schoenoplectus triquetus
 SeAl : Sedum album
 SeAq : Senecio aquaticus
 SeCa : Sesleria caerulea
 Seln : Senecio inaequidens
 SePa : Senecio paludosus
 SiMa : Silybum marianum
 SiSi : Silaum silaus
 SoLa : Sorbus latifolia
 SpEm : Sparganium
 SpRu : Spergularia rubra
 ThFl : Thalictrum flavum
 ToAr : Torilis arvensis
 TrAr : Trifolium arvense
 TrGl : Trifolium glomeratum
 TrSc : Trifolium scabrum
 TrSt : Trifolium striatum
 TyAn : Typha angustifolia
 VeAu : Veronica austriaca
 VeBl : Verbascum blattaria
 VeDe : Verbascum densiflorum
 VeOp : Veronica opaca
 VePu : Verbascum pulverulentum
 ViHi : Viola hispida

■ Station de Viola hispida

Autre :

— • Périumètre d'étude