

Contournement  
Est de Rouen

LIAISON A28-A13

Concertation  
du 2 juin au 12 juillet 2014



Table ronde Gouy 26 juin 2014  
Environnement humain et naturel

Contournement  
Est de Rouen

LIAISON A28-A13



# Jean-Pierre BREUGNOT

---

Maire de Gouy

Contournement  
Est de Rouen

LIAISON A28-A13

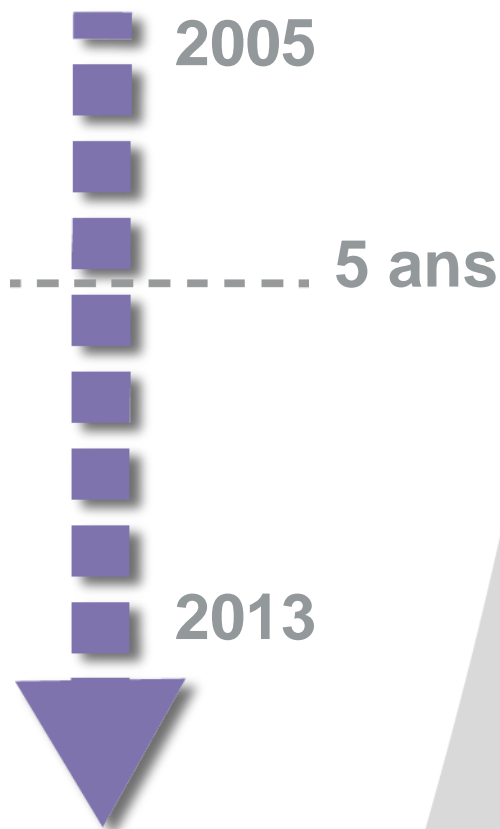


# Michel GAILLARD

---

Garant de la concertation

# Pourquoi une nouvelle saisine de la CNDP?



**Débat public** sur le Contournement Est de Rouen en 2005

Grenelle de l'environnement / SNIT / études approfondies de 34 variantes : **pas d'enquête publique dans les 5 ans qui ont suivi**

Obligation légale d'une **nouvelle saisine de la CNDP**

# Pourquoi une « concertation recommandée » pour le projet de Contournement Est de Rouen ?

- ▶ **23 septembre 2013** : le Ministre en charge des transports saisit la CNDP
- ▶ **6 novembre 2013** : La CNDP décide « *qu'il n'y a pas lieu de mettre en œuvre un nouveau débat public organisé par la CNDP sur le projet de contournement Est de Rouen* ». Une concertation sous l'égide d'un garant est donc recommandée à l'État
- ▶ **4 décembre 2013** : Michel Gaillard est nommé garant de la concertation





# Les modalités de la concertation

- ▶ Ouverture à tous
- ▶ Transparence des échanges
- ▶ Équivalence des participants
- ▶ Dans le respect des règles démocratiques



# Quel est le rôle du garant ?

- ▶ Veille au **bon déroulement de la concertation**, à la qualité et à la sincérité des informations diffusées
- ▶ S'assure de la **bonne participation du public** et de la **bonne diffusion de l'information sur le projet et sur la concertation**
- ▶ S'assure enfin de la **bonne prise en compte des expressions du public** dans le compte-rendu du maître d'ouvrage et **établit lui-même un rapport** qu'il transmet à la CNDP



# Déroulé de la réunion

- ▶ Intervention de la DREAL Haute-Normandie (analyse comparée des variantes)
- ▶ Intervention de Francis BIA, Haute-Normandie Nature Environnement
- ▶ Intervention de Alain ROUSSEL, Maire des Authieux-sur-le-Port-Saint-Ouen, Président de l'association ACCES
- ▶ Echanges avec la salle
- ▶ Intervention de la DREAL Haute-Normandie (mesures pour limiter les impacts)
- ▶ Intervention de Emmanuel HYEST et Pascal BENARD, SAFER
- ▶ Intervention de François LORIN, Association APACHE
- ▶ Echanges avec la salle
- ▶ Conclusion



Contournement  
Est de Rouen

LIAISON A28-A13



# Les grandes caractéristiques du projet

---





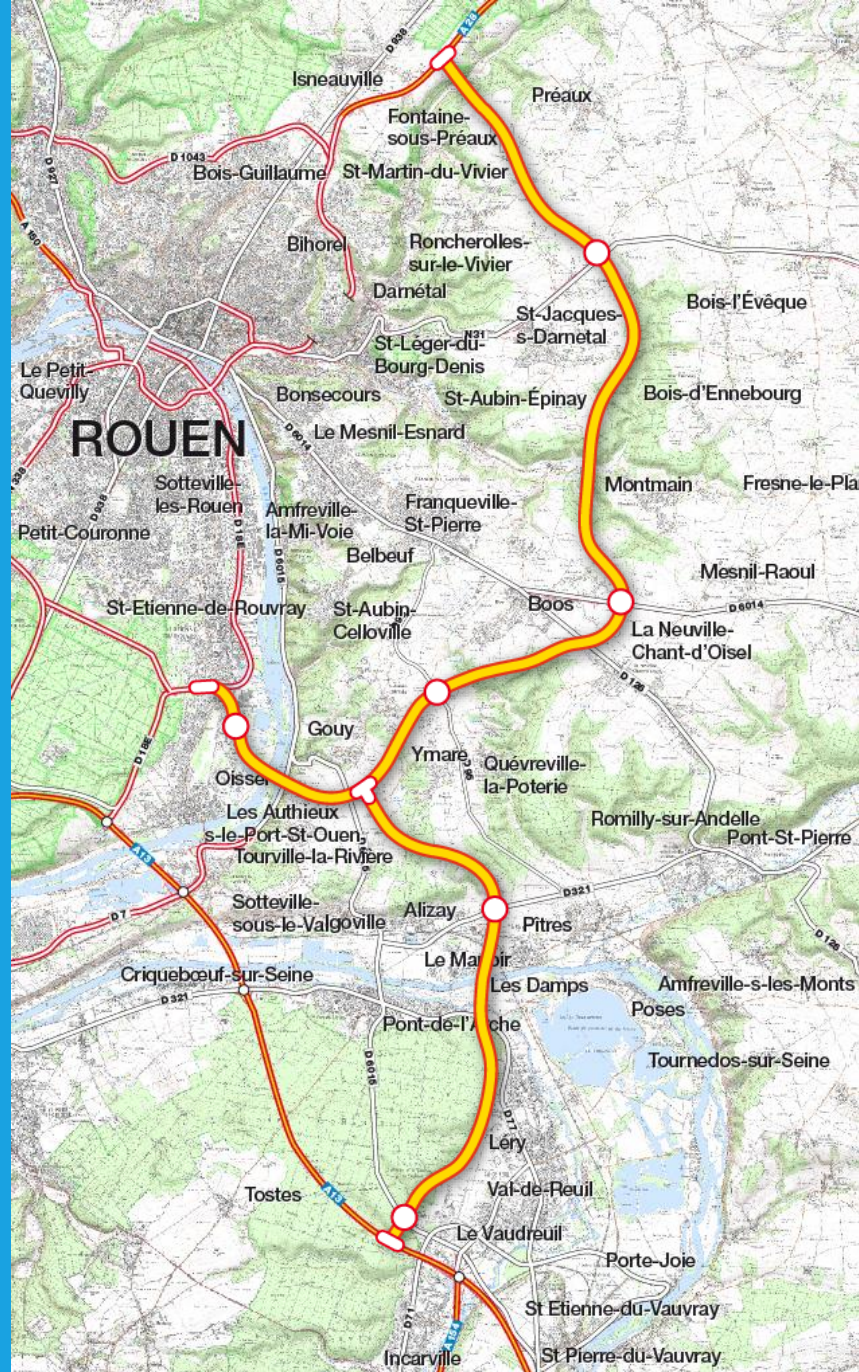


# La variante préférentielle

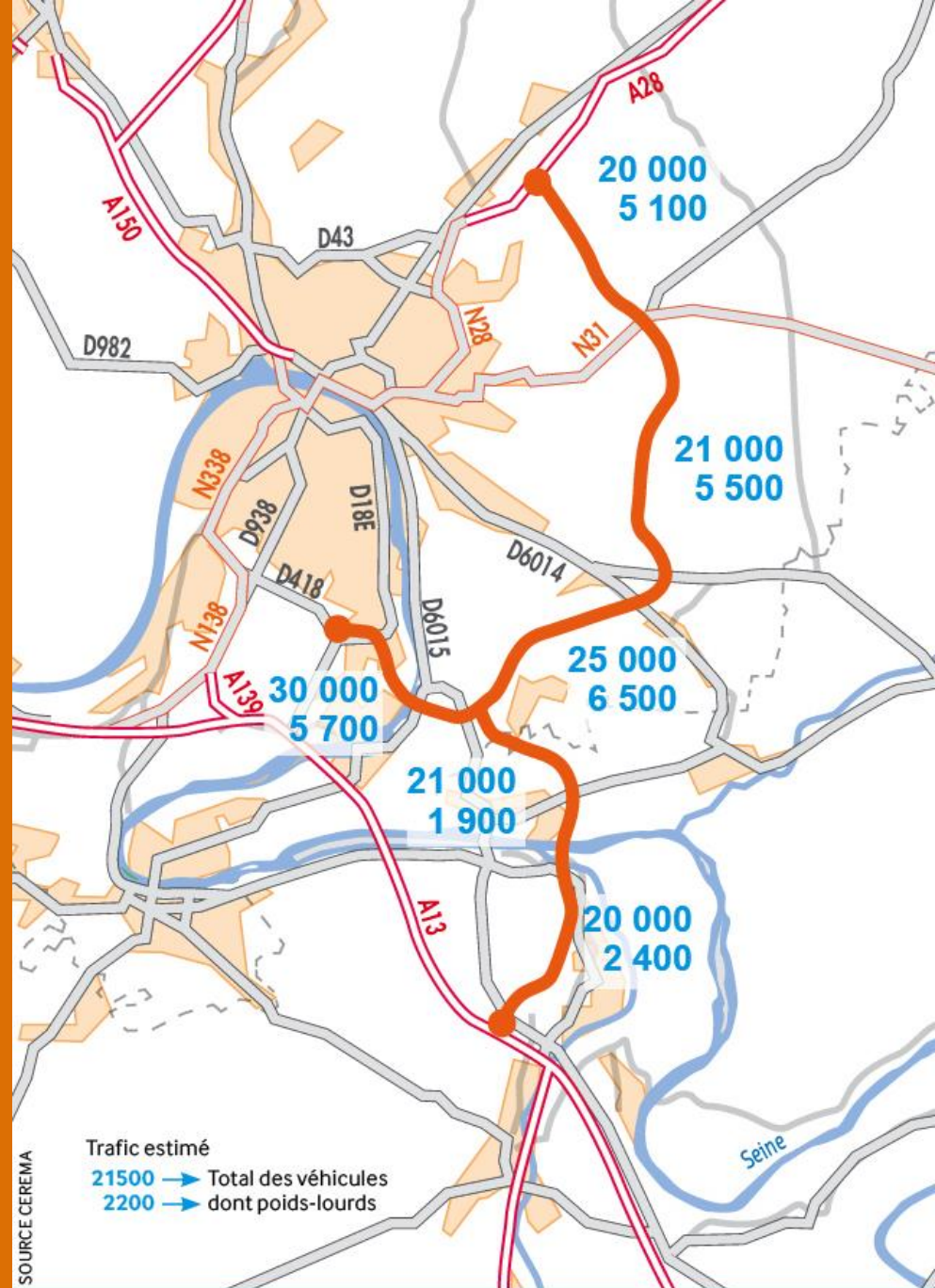
Une **liaison**  
autoroutière

**41** kilomètres

**De 20 à 30 000**  
véhicules/jour , selon les  
sections, attendus à la mise en  
service



# Les trafics attendus sur le projet de Contournement Est de Rouen – Liaison A28A13





# Coût et financement

Nécessité d'une réponse aux enjeux de **mobilité et d'attractivité du territoire**

Besoin d'une **infrastructure nouvelle** qui garantisse **gains de temps et sécurité**

Besoin d'une réalisation d'un **seul tenant** dans un **calendrier maîtrisé** – mobilisation de crédits importants

Recours à la concession avec mise à péage rendu nécessaire

↳ **Environ 1 Md €**



# Les partenaires du projet

- ▶ **L'Etat**

Maître d'ouvrage du projet

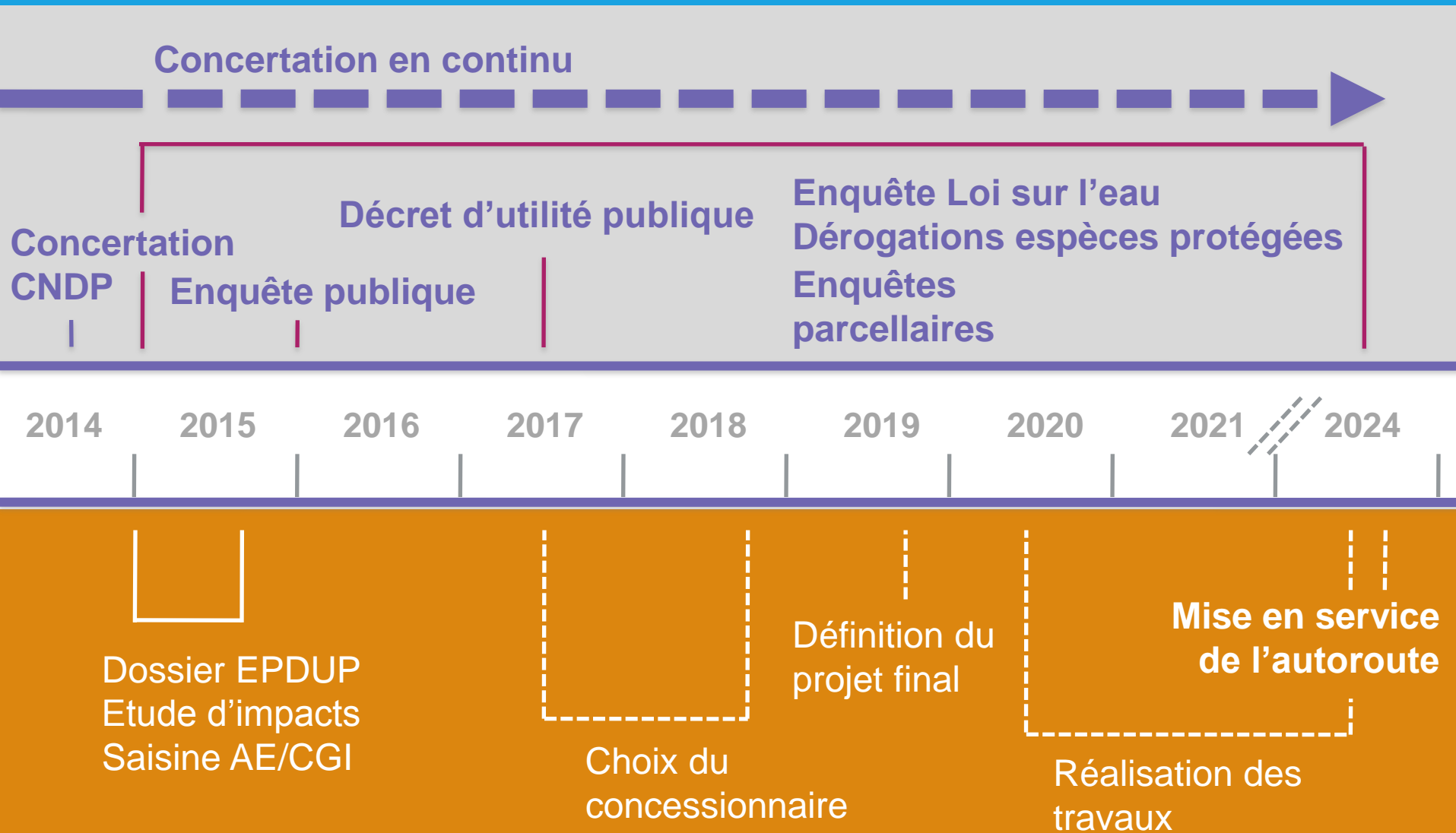
- ▶ **Les collectivités**

Partenaires essentiels à la bonne réalisation du projet

- ▶ **Le concessionnaire**



# Calendrier envisagé



Contournement  
Est de Rouen

LIAISON A28-A13



# Le choix de la variante préférentielle

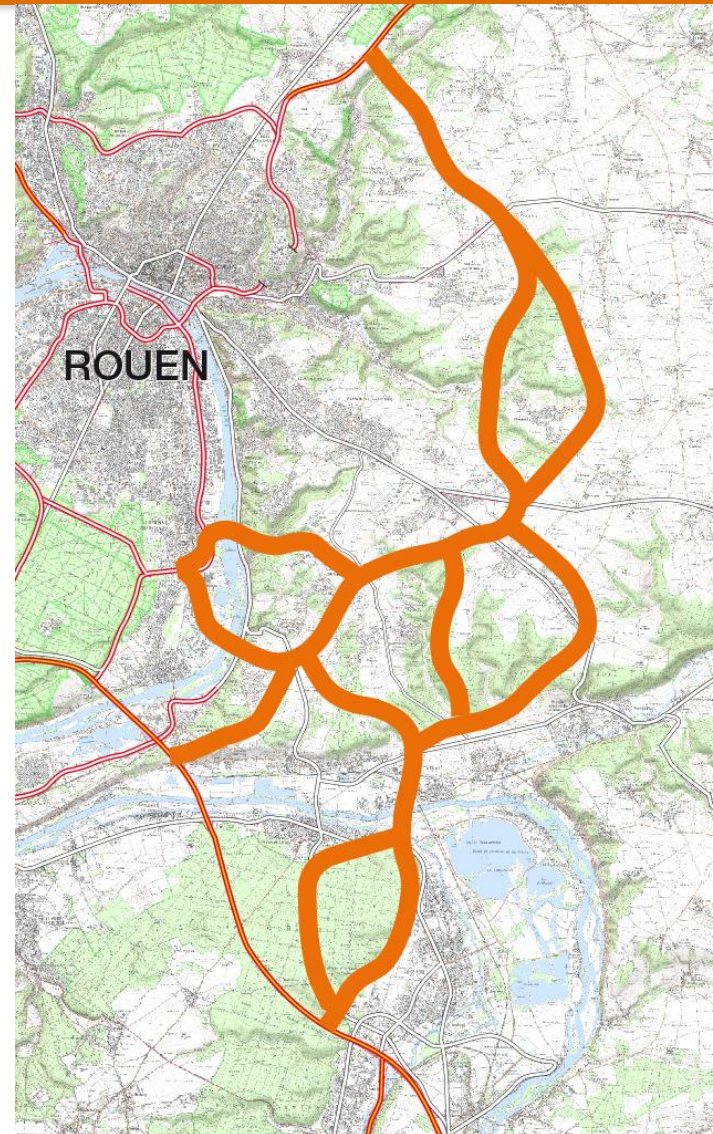
---





# Rappel des précédentes étapes

- ▶ Le débat public de 2005 **confirme l'opportunité du projet** et introduit dans le projet le barreau vers l'Eure (décision ministérielle de mars 2006)
- ▶ **Les études sont engagées**, depuis 2011, en intégrant les variantes issues des propositions du débat public
- ▶ La DREAL a étudié **34 variantes avec le même niveau de détail**



# La méthode de comparaison des 34 variantes

- ▶ Un **recensement des enjeux** multithématique
- ▶ L'analyse comparative multicritère a été menée selon les critères suivants :
  - **Fonctionnalités**
    - **Environnement humain** (habitat, activités, agriculture, sylviculture, ressource en eau potable...)
    - **Environnement naturel** (hydraulique, biodiversité...)
  - **Conception technique, coûts et phasage des travaux**



# Présentation des enjeux

## Environnement humain

## Aménagement et urbanisme

### Zonage POS/PLU



Zone "AU"



Zone "U"



Fuseau

### Autre:



Limites communales



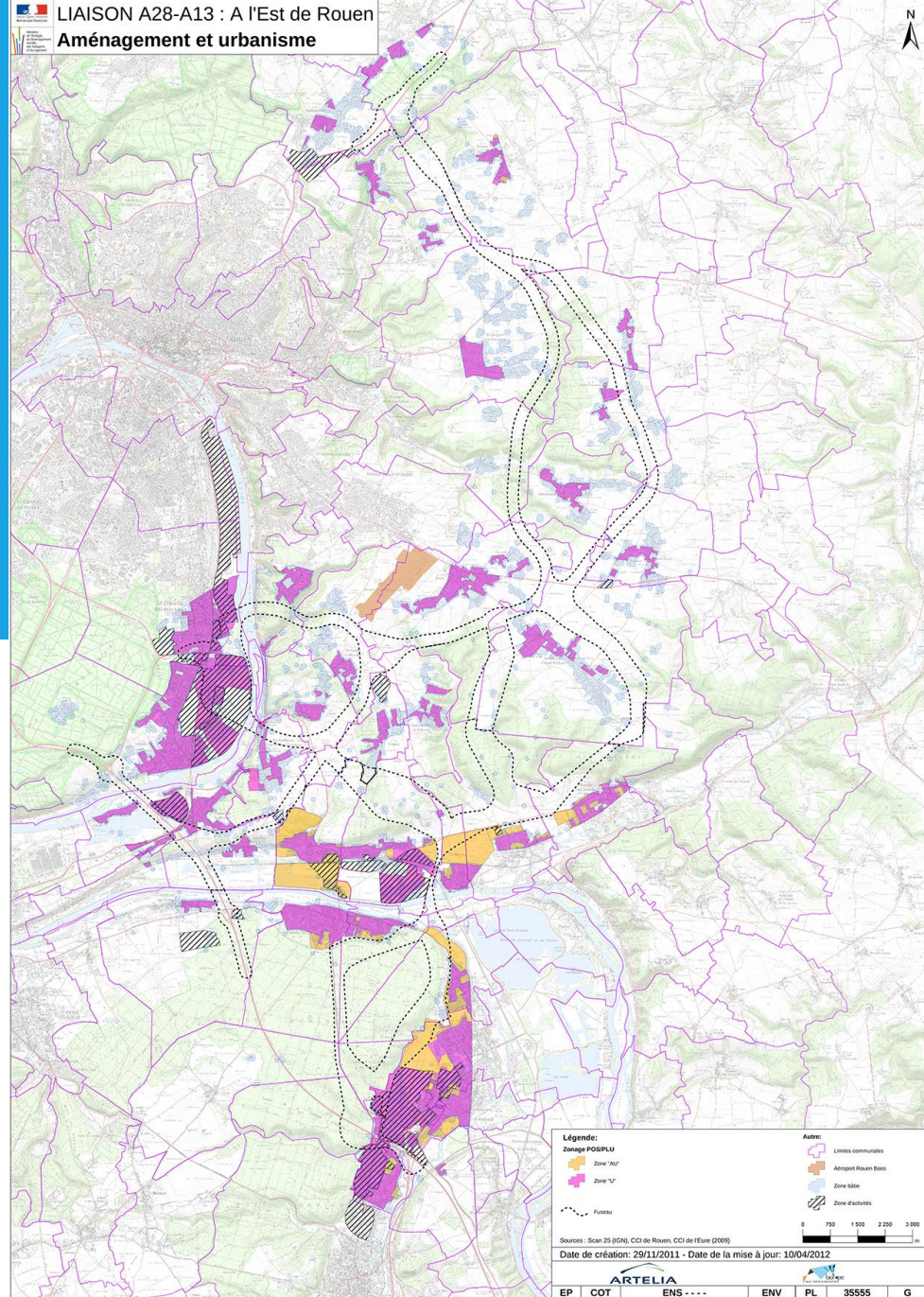
Aéroport Rouen Boos



Zone bâtie



Zone d'activités



**Légende:**

Zonage POS/PLU

- Zone "AU"
- Zone "U"
- Fuseau

Autre:

- Limites communales
- Aéroport Rouen Boos
- Zone bâtie
- Zone d'activités

Sources : Scan 25 (04), CCI de Rouen, CCI de l'Esne (2009)  
Date de création: 29/11/2011 - Date de la mise à jour: 10/04/2012

0 750 1 500 2 250 3 000 m

ARTELIA

EP | COT | ENS - - - - | ENV | PL | 35555 | G

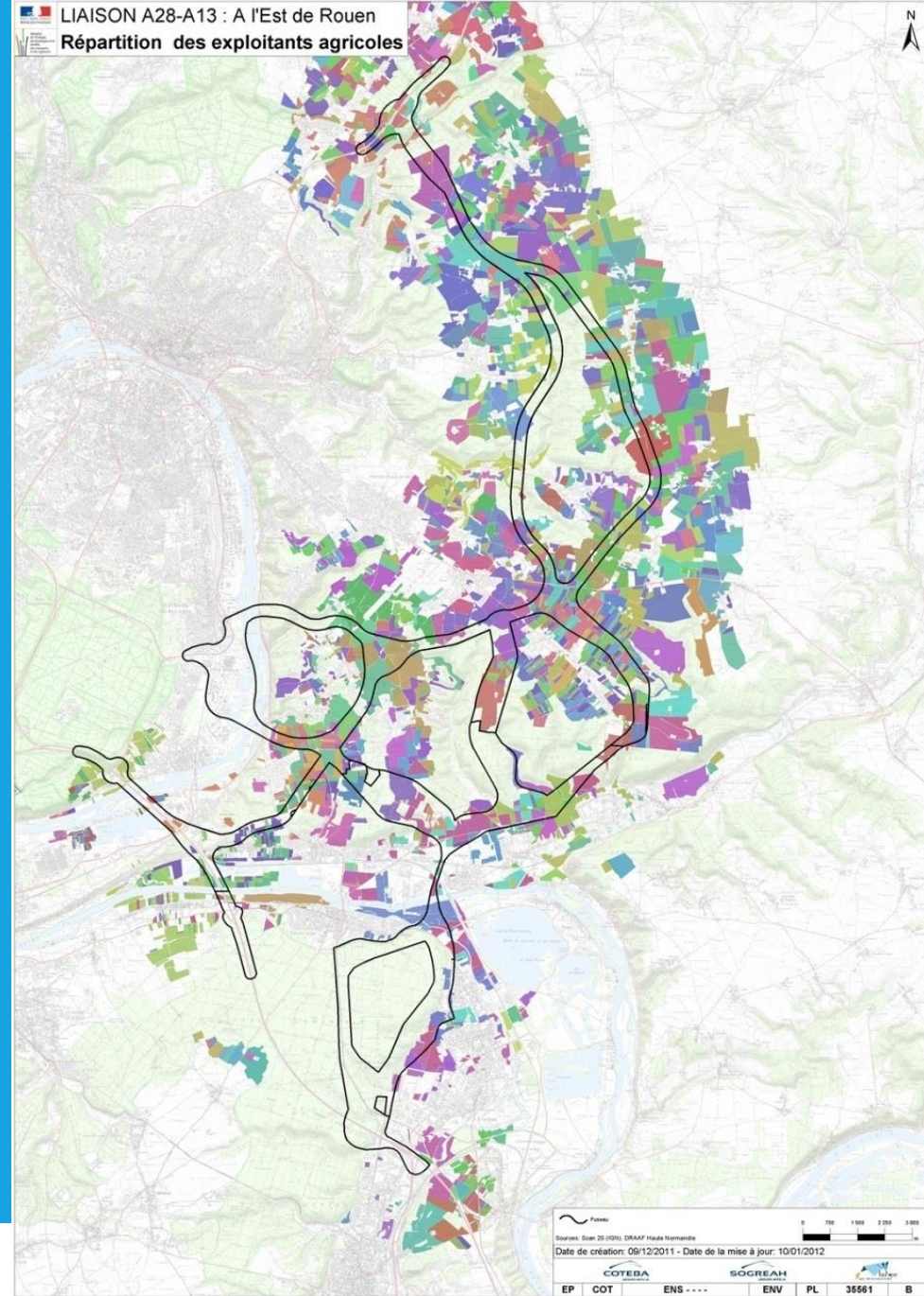


# Présentation des enjeux

## Environnement humain

## Agriculture






*NB : le code couleur sert ici  
uniquement à distinguer la  
répartition des parcelles*



# Présentation des enjeux

## Environnement humain

## Sylviculture

-  Routes des grumiers
- Statut des propriétés forestières :**
-  Communal
-  Domanial
-  Privé
-  Fuseau





# Présentation des enjeux

## Environnement humain et naturel Eaux souterraines

■ ■ | Fuseau d'étude

### Piézométrie de la Nappe de la craie :

— Isopièze (cote moyenne en m NGF, données 2004 et 1981 BRGM)

→ Direction d'écoulement

### Type d'ouvrages (sources : ARS, BSS et Agence de l'eau)

- |              |           |
|--------------|-----------|
| ▲ Carrière   | ● Puits   |
| ⊕ Piézomètre | ▼ Sondage |
| ● Forage     | ⬢ Source  |
|              | ● Autres  |

### Usages de l'eau (sources : ARS, BSS et Agence de l'eau) :

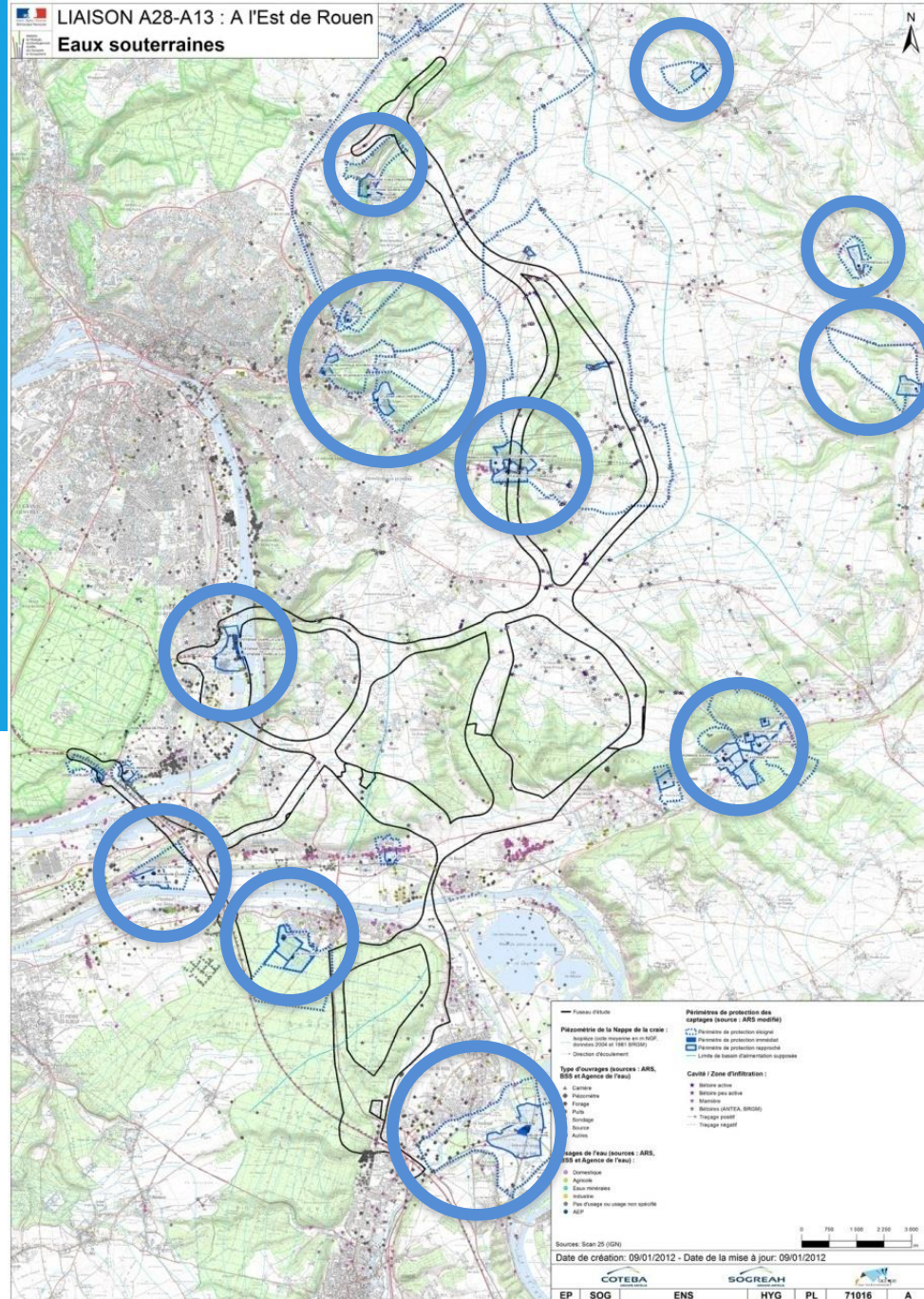
- |                                     |                  |
|-------------------------------------|------------------|
| ● Domestique                        | ● Eaux minérales |
| ● Agricole                          | ● Industrie      |
| ● Pas d'usage ou usage non spécifié |                  |
| ● AEP                               |                  |

### Périmètres de protection des captages (source : ARS modifié)

- ⋯ Périmètre de protection éloigné
- Périmètre de protection immédiat
- ▨ Périmètre de protection rapproché
- Limite de bassin d'alimentation supposée

### Cavité / Zone d'infiltration :

- ★ Bétoire active
- ★ Bétoire peu active
- ★ Marnière
- ★ Bétoires (ANTEA, BRGM)
- Traçage positif
- Traçage négatif








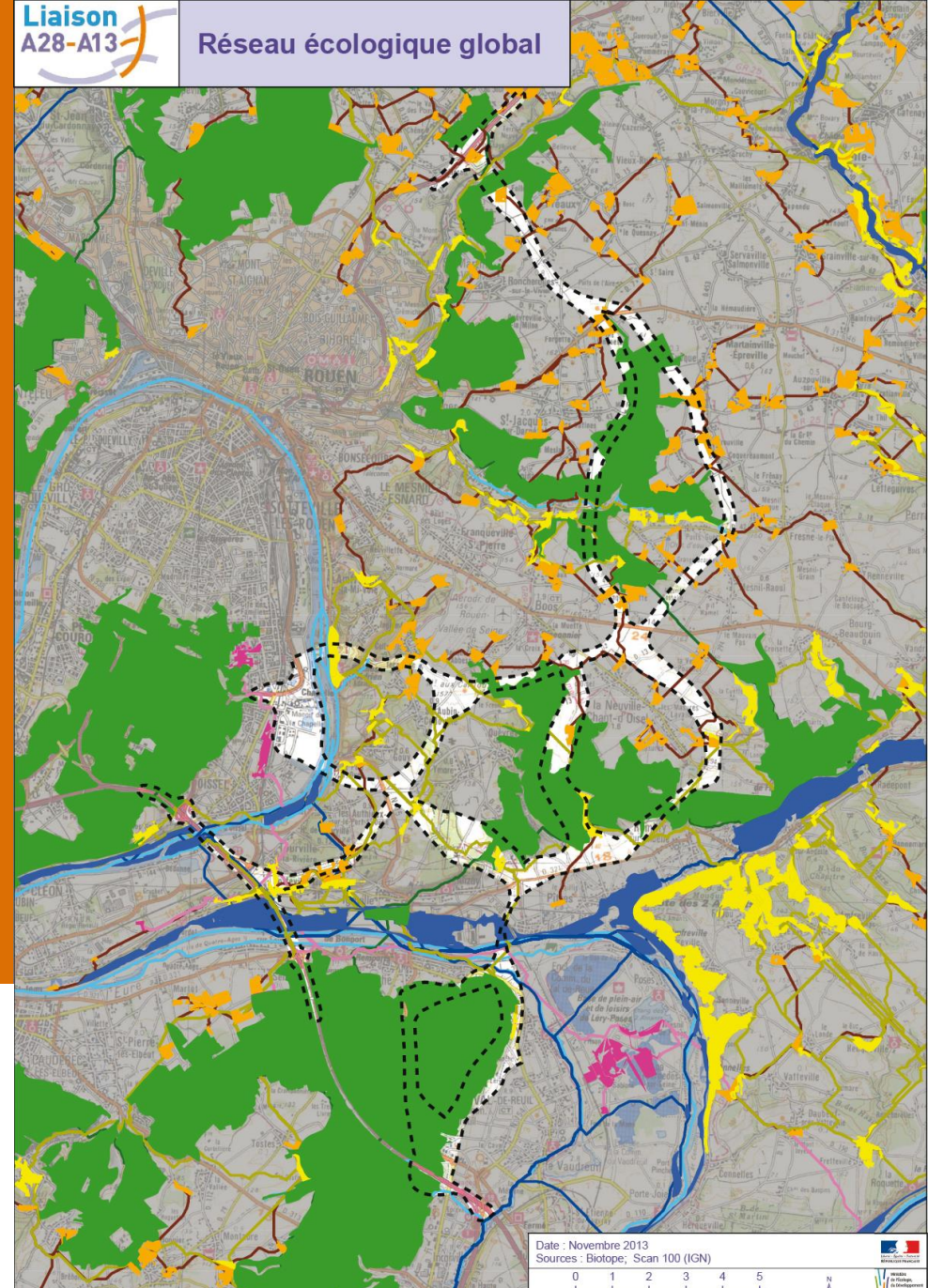


# Présentation des enjeux

## Environnement naturel

### Réseau écologique global

-  milieux calcicoles
-  milieux boisés
-  milieux acides
-  milieux mésophiles
-  milieux humides et aquatiques

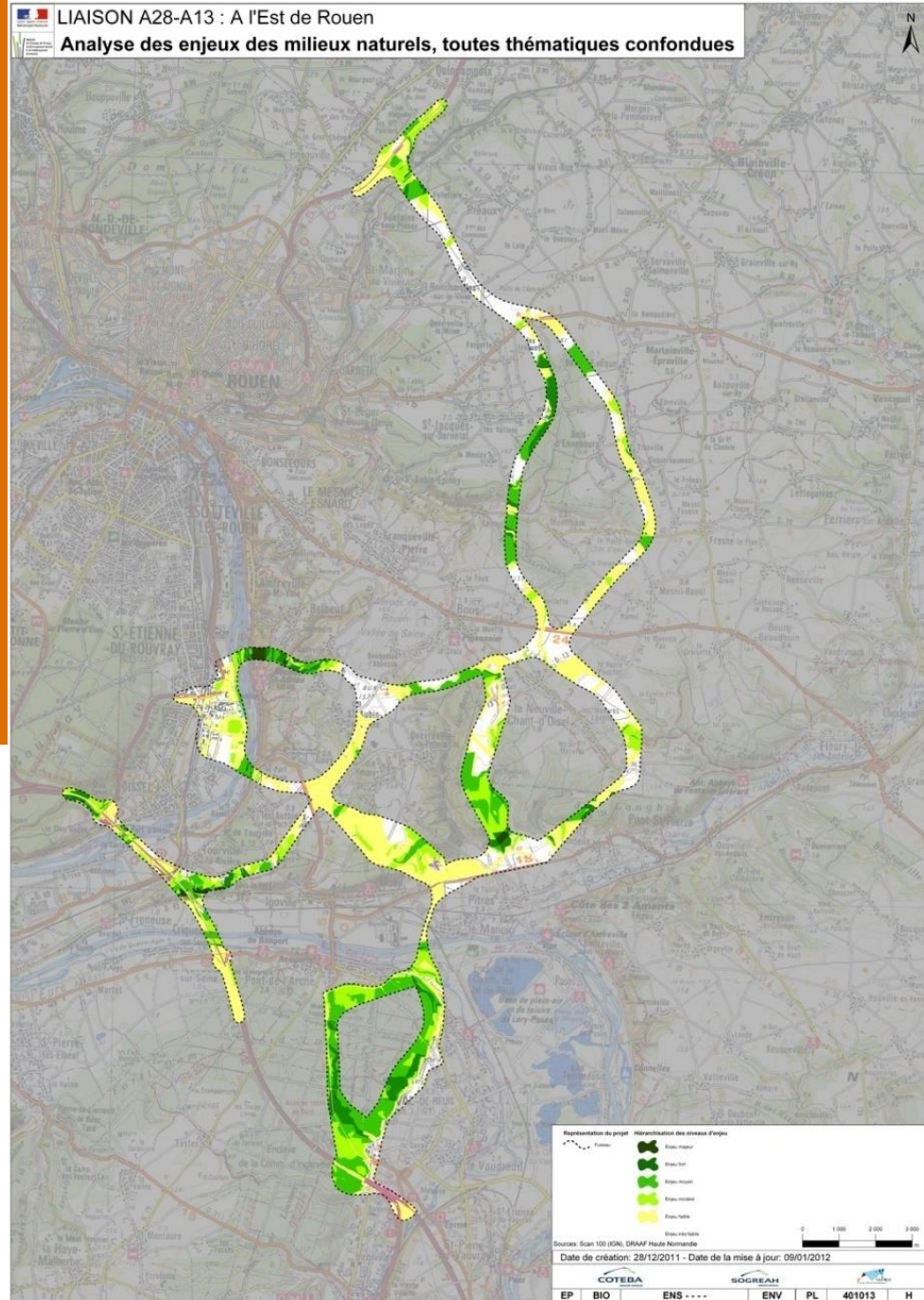




# Présentation des enjeux

## Environnement naturel

### Synthèse



Contournement  
Est de Rouen

LIAISON A28-A13



# Le choix entre Port Saint-Ouen et Nord-Saint-Adrien

---



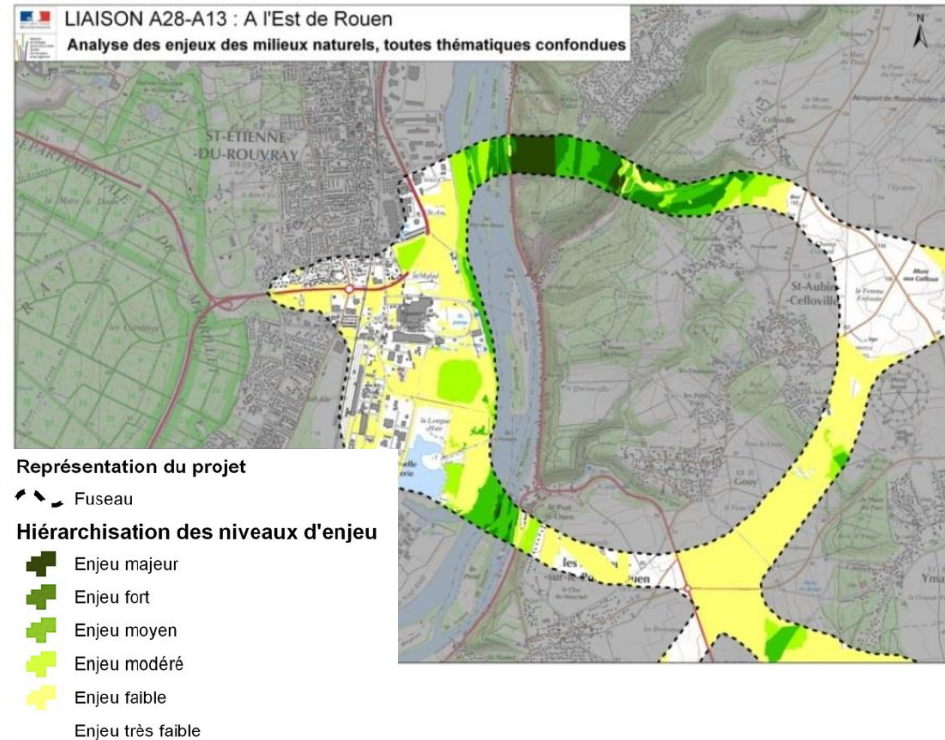
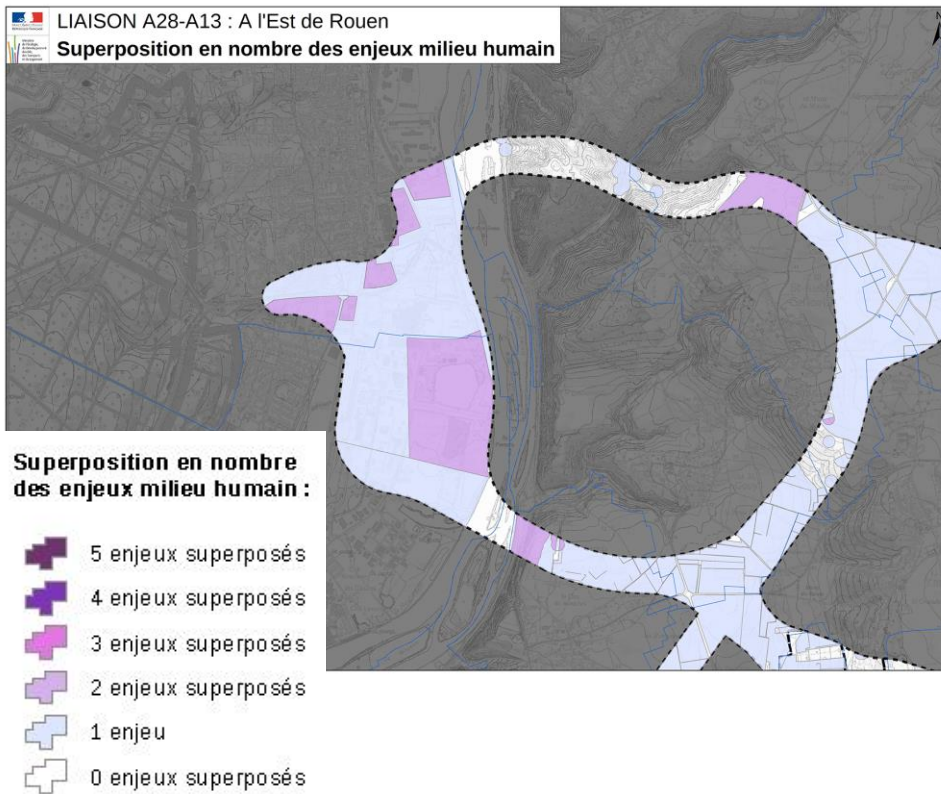


# Le choix entre Nord-Saint-Adrien et Port Saint-Ouen



## Environnement humain

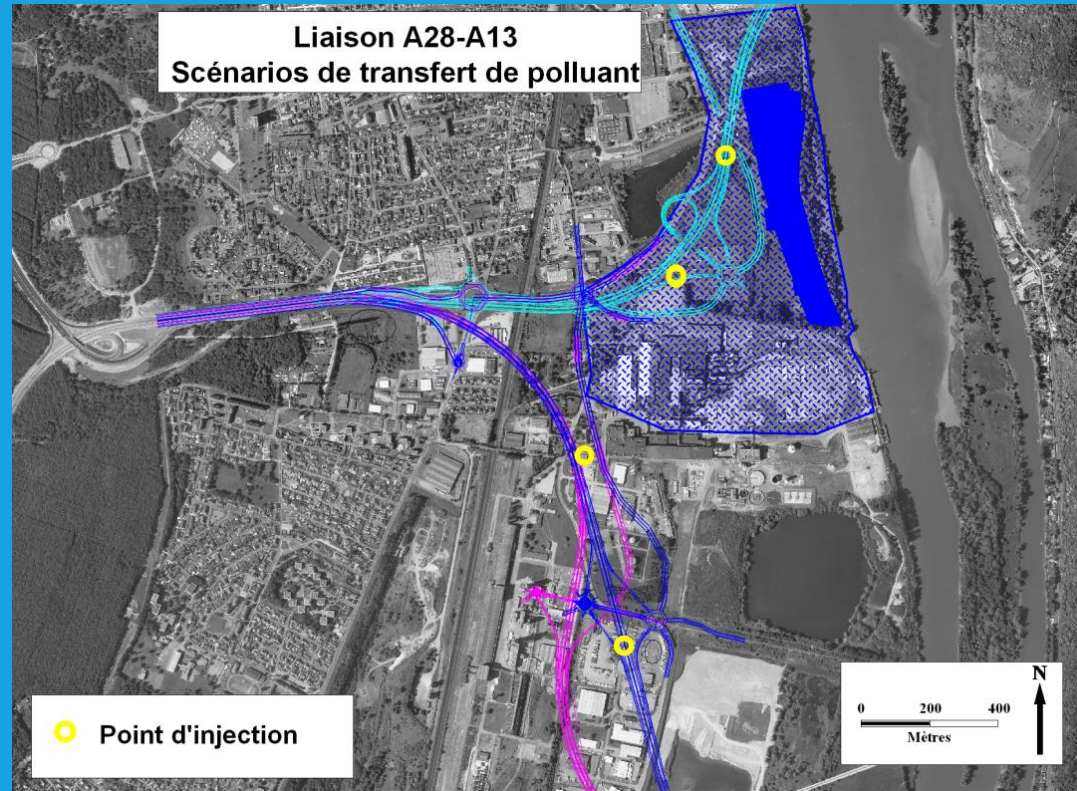
## Environnement naturel



# Le choix entre Nord-Saint-Adrien et Port Saint-Ouen

## Résultats de l'étude eau potable

Enjeu de la vulnérabilité du captage de La Chapelle



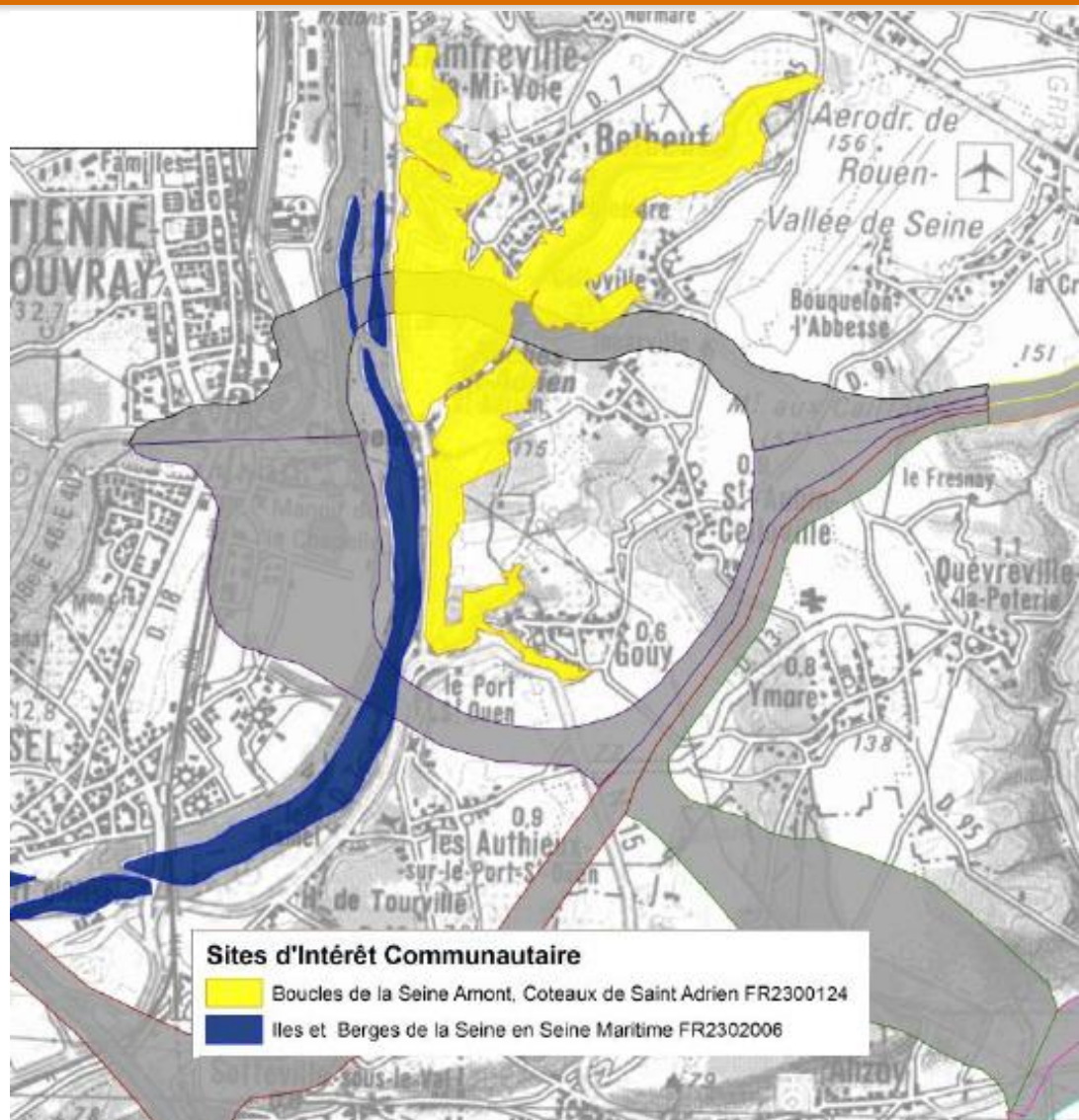
➔ Le temps de transfert de polluant éventuel est de l'ordre de 10 jours pour Port Saint-Ouen alors qu'il est de 4h pour Nord-Saint-Adrien, rendant cette variante incompatible avec une maîtrise du risque de pollution



# Le choix entre Nord-Saint-Adrien et Port Saint-Ouen

## Résultats de l'étude d'incidence sur les zones Natura 2000

- ▶ Etudes d'incidence de ces 2 variantes sur les sites classés Natura 2000. (Coteaux Saint-Adrien / Iles et berges de la Seine)
- ▶ Ces études ont pris en considération l'impact du **projet** et l'impact de la phase de **travaux**.

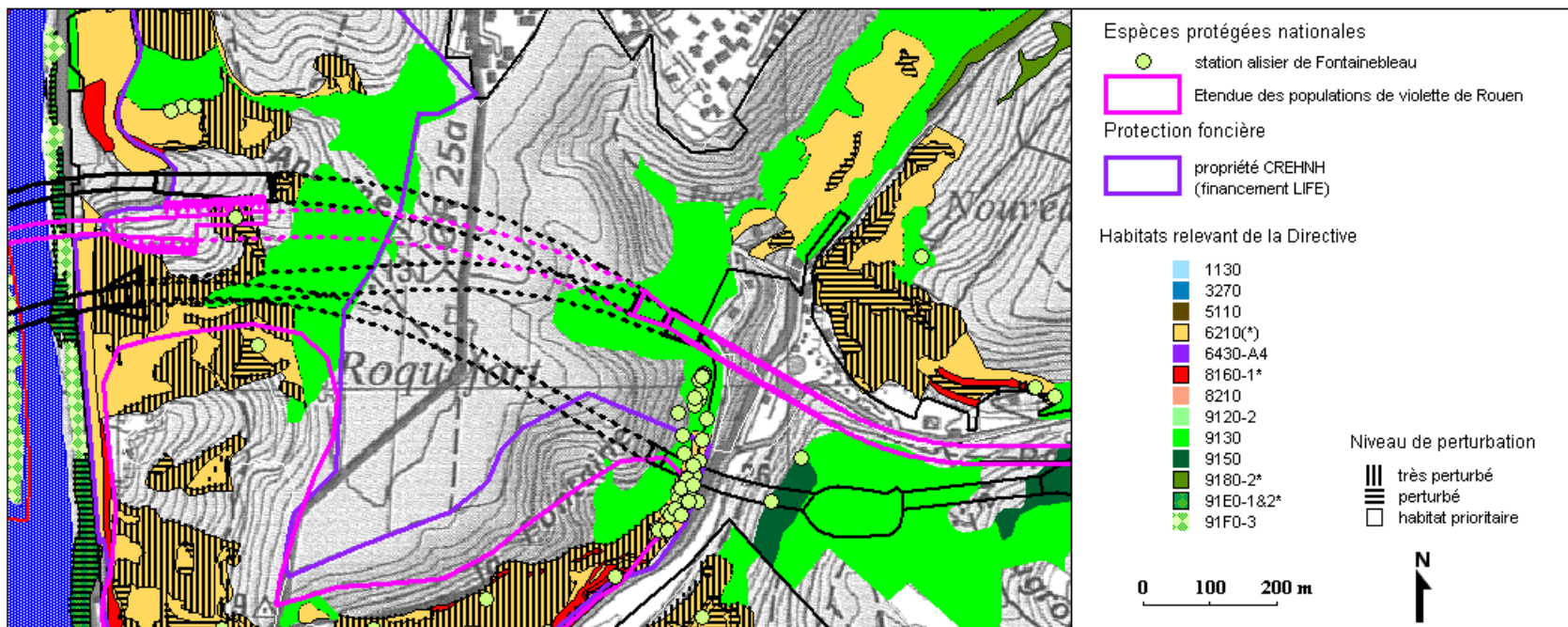




# Les mesures de réduction d'impact envisagées pour Nord-Saint-Adrien

## Etudes d'optimisation du tracé du tunnel

- ▶ Objectif : éviter puis de réduire les impact des têtes de tunnels sur les habitats et espèces prioritaires.
- ▶ Malgré ces études d'optimisation, après prise en compte notamment des voies d'accès aux têtes de tunnel (accès de chantier puis de sécurité), le tracé optimisé génère des incidences **notables**.



# Le choix entre Nord-Saint-Adrien et Port Saint-Ouen

## Résultats de l'étude d'incidence sur les zones Natura 2000

### Conclusions des études d'incidence Natura 2000

→ Pour Nord-Saint-Adrien :

▶ Malgré les optimisations réalisées, **la tête de tunnel et la piste de chantier** (qui sera durable pour des raisons d'accès de sécurité), **auraient :**

- une **incidence notable** pour 3 habitats d'intérêt communautaire
- une **incidence notable** pour 1 espèce d'intérêt communautaire
- et globalement une **incidence notable** pour le site des Coteaux de Saint-Adrien

→ Pour Port Saint-Ouen le projet n'induit pas d'incidence notable pour le site des Îles et Berges de la Seine.

# Le choix entre Nord-Saint-Adrien et Port Saint-Ouen (Nord-Saint-Adrien et Port-Saint-Ouen)

## Conclusion de l'analyse comparée

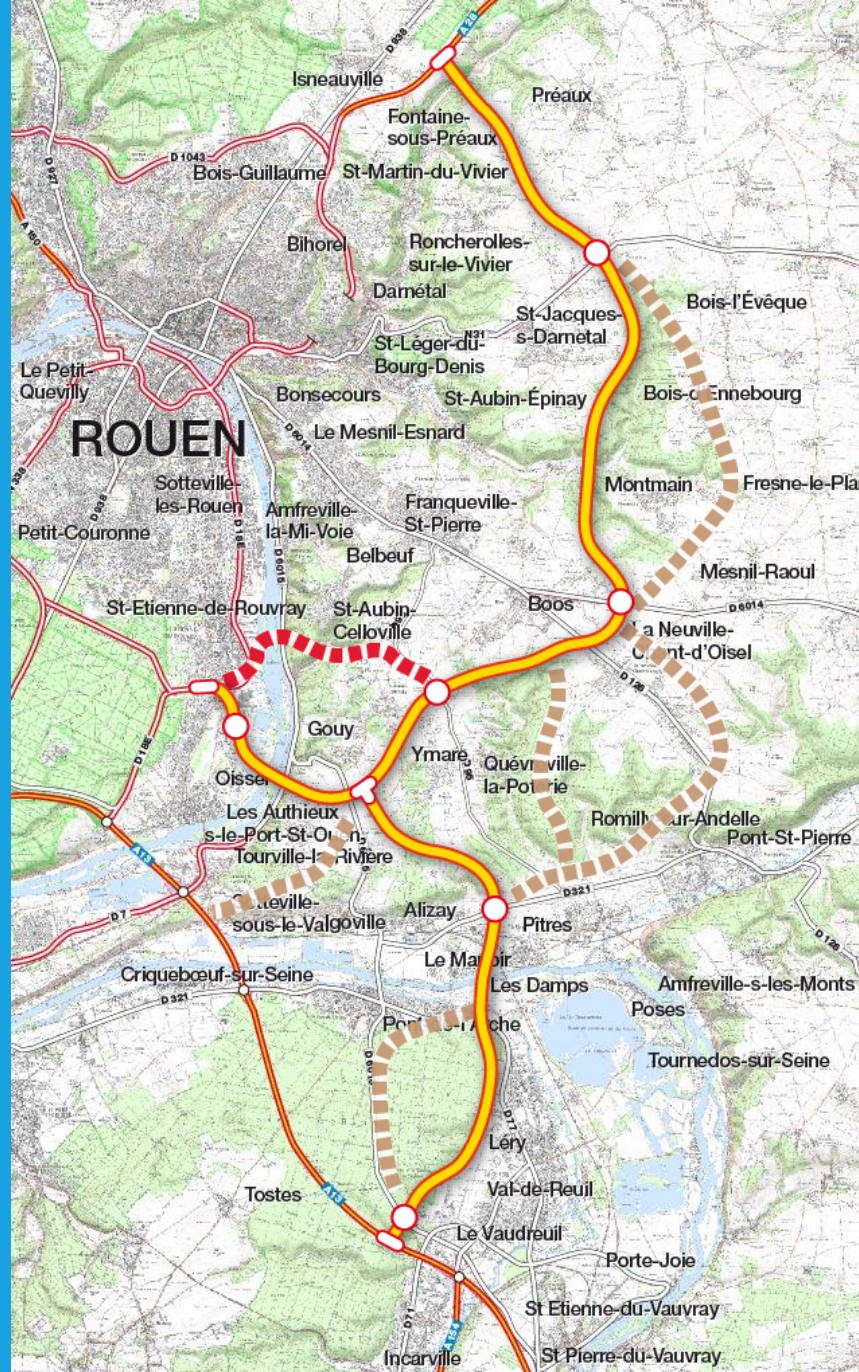
- ▶ à la lecture des conclusions des études hydrogéologiques,
- ▶ à la lecture des conclusions des études d'incidence Natura 2000 :

→ **Face aux enjeux majeurs de la préservation de la ressource en eau potable pour l'agglomération rouennaise et ses habitants, et face aux engagements européens de la France en matière de biodiversité, la variante passant par Nord Saint-Adrien n'a pas été retenue pour la suite du projet.**



# La variante préférentielle retenue

- ▶ À l'issue de l'analyse multicritère des 34 variantes, l'Etat a retenu la variante préférentielle présentée aujourd'hui à la concertation



Contournement  
Est de Rouen

LIAISON A28-A13



# Francis BIA

---

Haute-Normandie

Nature Environnement

Contournement  
Est de Rouen

LIAISON A28-A13



# Alain ROUSSEL

---

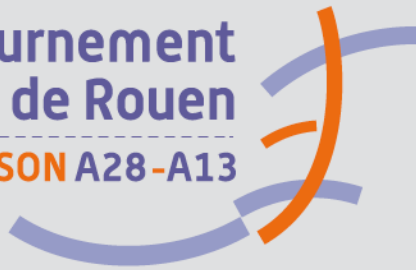
Maire des Authieux-sur-le-Port-Saint-  
Ouen,

Président de l'association ACCES



Contournement  
Est de Rouen

LIAISON A28-A13



# La parole est au public

---



Contournement  
Est de Rouen

LIAISON A28-A13



**Emmanuel HYEST**  
**Pascal BENARD**

---

SAFER

Contournement  
Est de Rouen

LIAISON A28-A13



# François LORIN

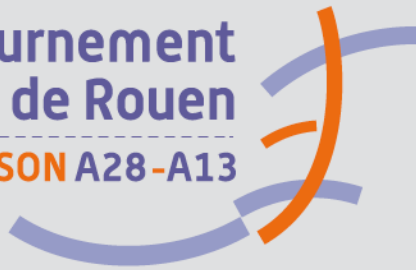
---

Association APACHE



Contournement  
Est de Rouen

LIAISON A28-A13



# La parole est au public

---



# Les prochaines réunions

